

Månadsstatistik försörjningsstöd

December 2020

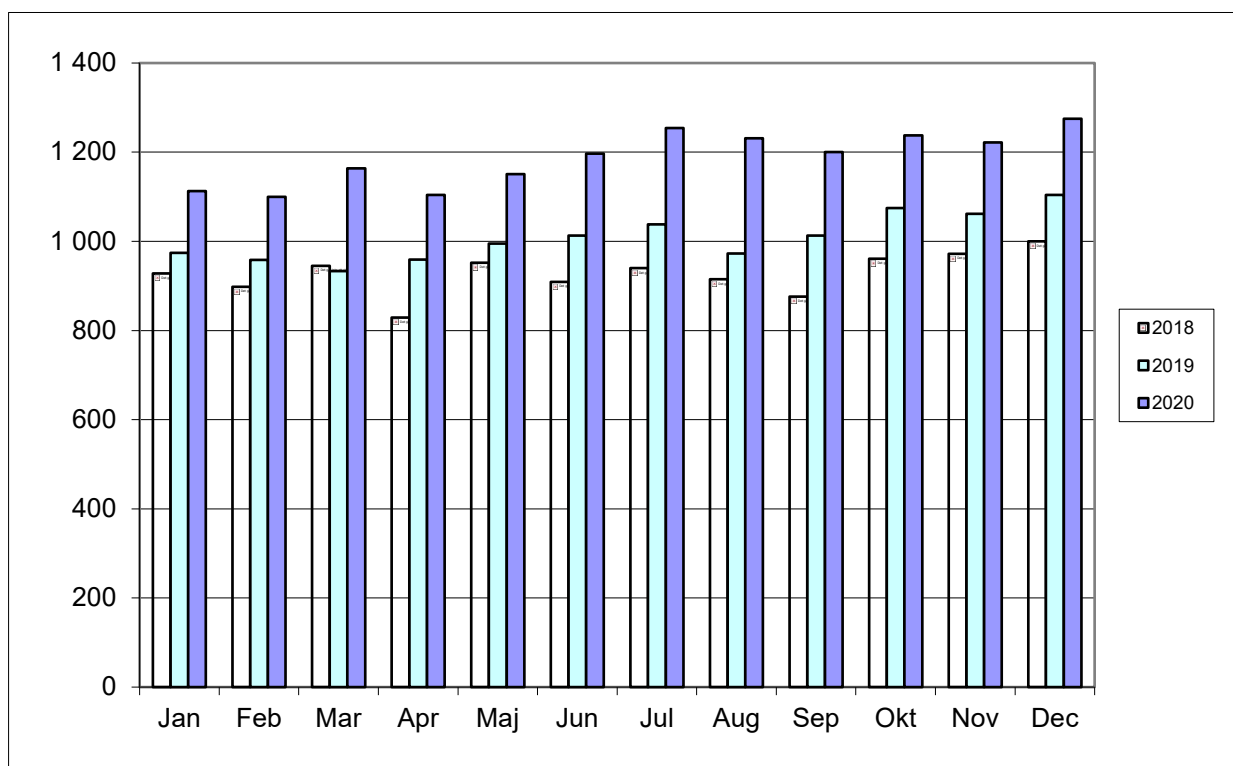
Innehåll

Antal hushåll med försörjningsstöd	1
Antal hushåll efter familjetyp o antal barn	2
Antal personer med försörjningsstöd	3
Utbetalt försörjningsstöd	4
Antal flyktinghushåll	5
Utbetalt belopp flyktinghushåll	6
Utbetalt belopp per hushåll flyktingar	7

Antal hushåll med försörjningstöd

	2008	2009	2010	2011	2012	2013	2014	2015	2016	2017	2018	2019	2020
Jan	679	711	820	870	871	916	947	993	1 006	943	928	974	1 113
Feb	665	756	856	902	940	902	957	1 005	1 024	942	898	958	1 100
Mar	721	827	950	948	958	908	1 003	1 060	1 043	980	945	933	1 164
Apr	691	746	826	866	851	944	1 000	1 080	1 012	888	829	959	1 104
Maj	719	797	878	932	1 019	949	971	1 057	1 052	988	952	995	1 151
Jun	740	861	912	936	982	926	1 012	1 113	1 030	985	909	1 013	1 197
Jul	781	889	942	933	1 009	1 015	1 069	1 130	1 013	973	940	1 038	1 254
Aug	694	813	816	893	926	954	971	1 012	995	949	915	973	1 231
Sep	701	820	899	881	900	896	920	1 042	990	884	876	1 013	1 200
Okt	756	879	877	905	947	983	1 010	1 018	919	941	961	1 075	1 238
Nov	717	880	888	944	943	966	970	1 043	975	959	972	1 062	1 222
Dec	791	930	940	972	900	1 009	1 065	1 062	1 016	943	1 000	1 104	1 275

Antal hushåll med försörjningsstöd 2018-2020

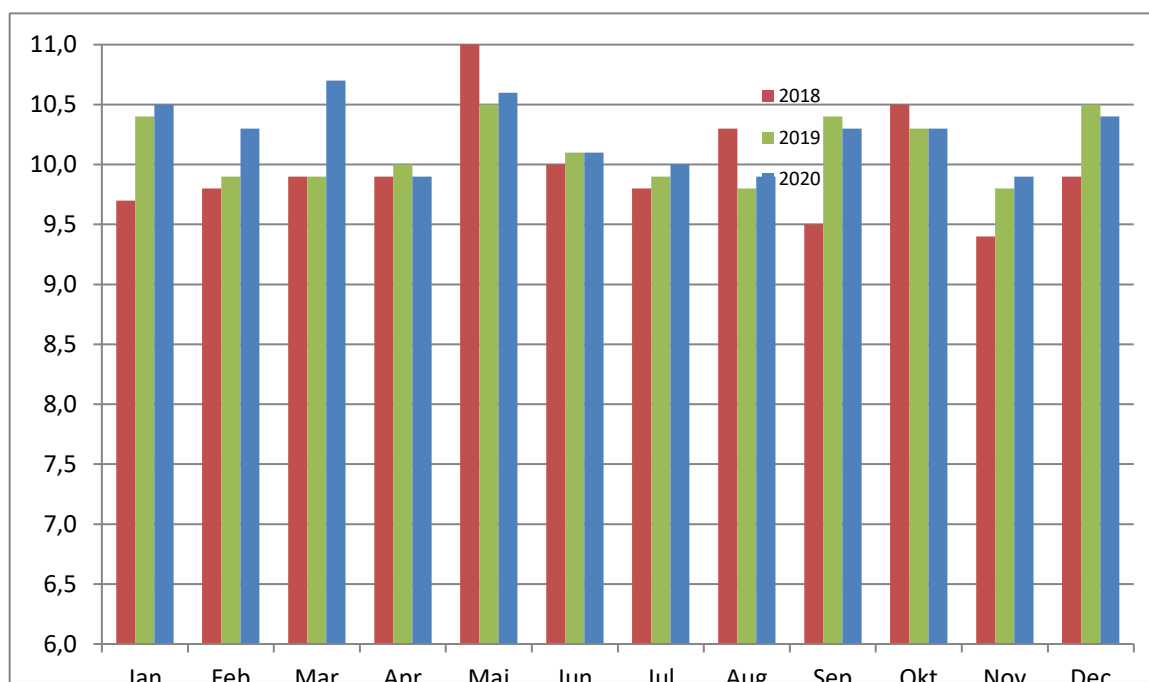


Antal hushåll etter antal barn

	Jan	Feb	Mar	Apr	Maj	Jun	Jul	Aug	Sep	Okt	Nov	Dec
Ensamstående												
Utan barn	734	733	774	737	762	800	834	827	794	805	792	827
1 barn	85	81	87	73	84	88	92	86	79	85	85	88
2 barn	71	62	65	61	61	65	68	66	63	69	66	68
>= 3 barn	30	30	33	29	33	39	42	44	41	46	44	50
Gift/sambo												
Utan barn	68	71	65	64	56	57	64	56	65	64	62	59
1 barn	30	31	32	31	33	30	30	27	29	27	25	28
2 barn	47	42	45	50	50	46	49	46	46	49	55	56
>= 3 barn	48	50	63	59	72	72	75	79	83	93	93	99
Totalt	1 113	1 100	1 164	1 104	1 151	1 197	1 254	1 231	1 200	1 238	1 222	1 275

Utbetalt belopp per hushåll per måned (tkr)

	2011	2012	2013	2014	2015	2016	2017	2018	2019	2020
<i>Jan</i>	8,2	7,9	9,1	9,0	9,0	9,3	8,8	9,7	10,4	10,5
<i>Feb</i>	8,9	9,0	8,9	8,9	9,0	9,4	9,1	9,8	9,9	10,3
<i>Mar</i>	8,5	9,0	9,0	9,7	9,4	9,7	9,9	9,9	9,9	10,7
<i>Apr</i>	8,3	8,2	9,3	9,4	9,0	8,9	9,4	9,9	10,0	9,9
<i>Maj</i>	8,6	9,7	9,2	9,5	9,0	9,4	10,1	11,1	10,5	10,6
<i>Jun</i>	8,4	8,8	8,9	9,7	9,3	9,4	9,3	10,0	10,1	10,1
<i>Jul</i>	8,5	9,0	9,6	9,9	8,7	9,3	8,9	9,8	9,9	10,0
<i>Aug</i>	8,5	8,2	8,3	9,0	8,6	8,6	8,9	10,3	9,8	9,9
<i>Sep</i>	8,6	8,7	8,7	9,2	9,2	8,7	9,1	9,5	10,4	10,3
<i>Okt</i>	8,6	9,5	10,4	10,4	9,2	8,6	10,1	10,5	10,3	10,3
<i>Nov</i>	8,5	8,7	9,4	9,1	9,6	10,0	9,8	9,4	9,8	9,9
<i>Dec</i>	8,5	8,4	8,9	9,2	9,5	9,4	9,8	9,9	10,5	10,4



Antal personer med försörjningsstöd

	Antal vuxna	Antal barn	Antal personer	% av Lunds befolkning
Jan	1 364	632	1 996	1,6
Feb	1 353	617	1 970	1,6
Mar	1 434	698	2 132	1,7
Apr	1 376	659	2 035	1,6
Maj	1 436	735	2 171	1,7
Jun	1 461	753	2 214	1,8
Jul	1 536	776	2 312	1,9
Aug	1 495	788	2 283	1,8
Sep	1 477	783	2 260	1,8
Okt	1 522	856	2 378	1,9
Nov	1 512	862	2 374	1,9
Dec	1 566	917	2 483	2,0

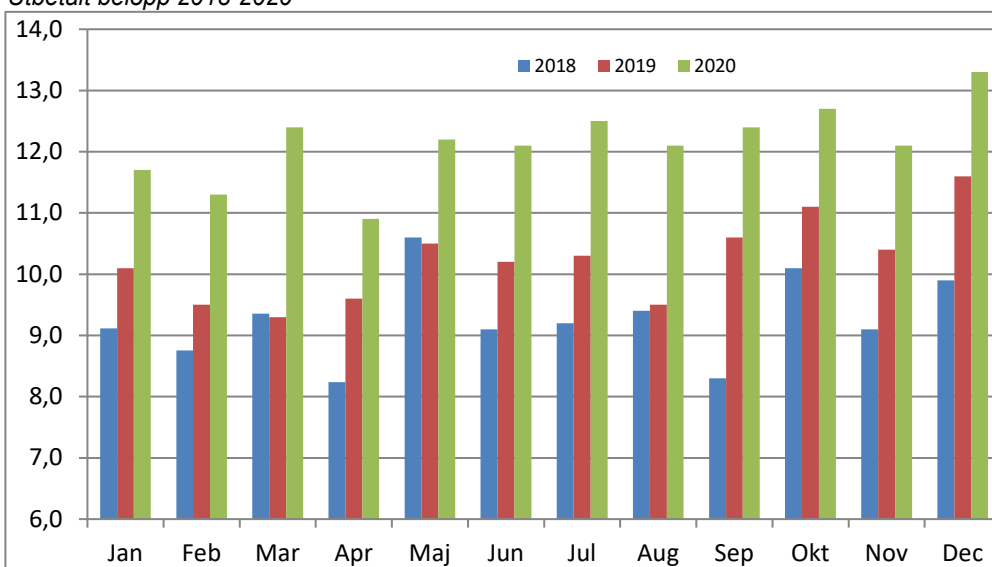
Totalt utbetalt försörjningsstöd (mkr)

	2015	2016	2017	2018	2019	2020
Jan	8,9	9,4	8,3	9,1	10,1	11,7
Feb	9,0	9,6	8,6	8,8	9,5	11,3
Mar	10,0	10,1	9,7	9,4	9,3	12,4
Apr	9,7	9,0	8,3	8,2	9,6	10,9
Maj	9,5	9,9	10,0	10,6	10,5	12,2
Jun	10,3	9,7	9,1	9,1	10,2	12,1
Jul	9,8	9,4	8,6	9,2	10,3	12,5
Aug	8,7	8,5	8,4	9,4	9,5	12,1
Sep	9,6	8,7	8,0	8,3	10,6	12,4
Okt	9,4	7,9	9,5	10,1	11,1	12,7
Nov	10,0	9,7	9,4	9,1	10,4	12,1
Dec	10,1	9,5	9,2	9,9	11,6	13,3

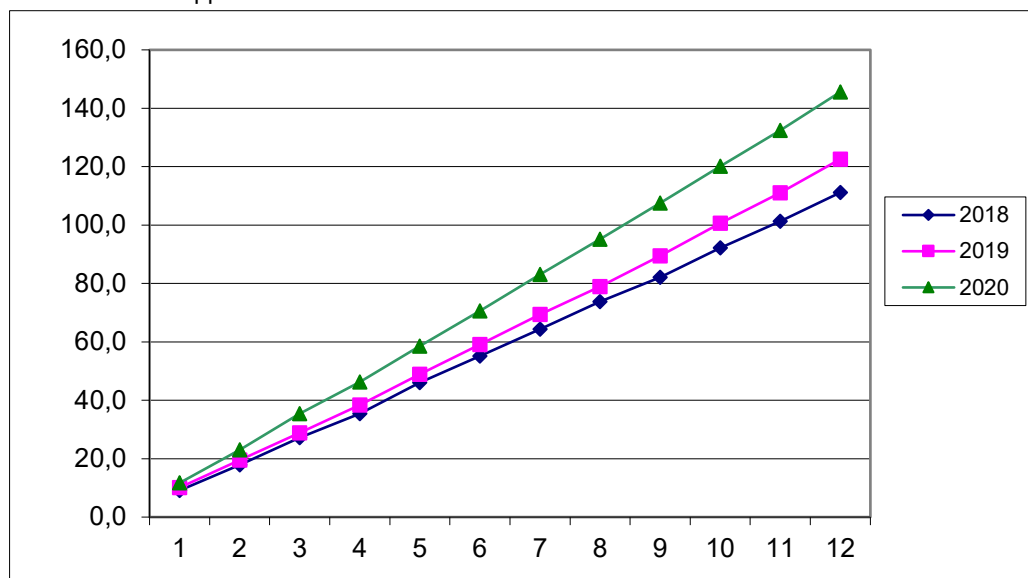
Accumulerade belopp

	2015	2016	2017	2018	2019	2020
Jan	8,9	9,4	8,3	9,1	10,1	11,7
Feb	17,9	19,0	16,9	17,9	19,5	23,0
Mar	27,9	29,1	26,6	27,2	28,8	35,4
Apr	37,6	38,1	35,0	35,5	38,4	46,3
Maj	47,1	48,0	44,9	46,1	48,9	58,5
Jun	57,4	57,7	54,1	55,2	59,1	70,6
Jul	67,2	67,2	62,7	64,4	69,4	83,1
Aug	75,9	75,7	71,1	73,8	78,9	95,2
Sep	85,5	84,3	79,1	82,1	89,5	107,5
Okt	94,8	92,3	88,7	92,2	100,6	120,2
Nov	104,9	102,0	98,1	101,3	111,0	132,4
Dec	115,0	111,5	107,3	111,2	122,6	145,6

Utbetalt belopp 2018-2020



Accumulerat belopp 2018-2020



Antal hushåll, flyktingar

Flyktinghushåll, totalt

	2012	2013	2014	2015	2016	2017	2018	2019	2020
Jan	74	48	35	54	65	182	230	252	225
Feb	70	40	30	54	58	172	227	269	221
Mar	69	43	29	59	61	188	229	250	212
Apr	54	39	31	54	66	168	225	253	169
Maj	60	39	38	58	67	184	249	277	168
Jun	47	39	32	60	75	191	242	258	153
Jul	60	42	45	75	74	257	235	270	147
Aug	55	38	41	51	84	238	248	245	122
Sep	52	32	45	67	82	204	204	226	131
Okt	53	27	48	68	112	211	250	245	139
Nov	49	29	42	64	148	191	248	211	126
Dec	50	36	55	73	184	221	248	220	134

Flyktinghushåll efter typ av ersättning

Månad	Före etablering		Under etablering		Tillståndssökande		Ensamk barn	
	2019	2020	2019	2020	2019	2020	2019	2020
jan	45	28	150	174	17	5	54	26
feb	35	34	164	163	23	4	67	27
mar	34	38	171	153	24	5	39	28
apr	33	35	165	121	25	3	54	21
maj	26	31	177	118	29	4	58	25
jun	32	16	170	119	31	3	48	22
jul	31	15	192	123	22	2	40	16
aug	31	12	162	100	27	5	32	13
sep	27	11	168	110	12	5	35	19
okt	31	18	179	109	11	5	36	25
nov	26	25	156	94	6	3	30	30
dec	20	28	174	98	7	4	30	20

Utbetalt belopp, flyktingar (tkr)

Utbetalt till flyktingar, totalt

	2012	2013	2014	2015	2016	2017	2018	2019	2020
Jan	567	362	271	425	604	1 664	2 272	2 570	2 780
Feb	512	260	241	366	690	1 572	2 541	2 855	2 348
Mar	603	445	236	457	540	1 663	3 014	2 949	2 605
Apr	448	332	262	444	730	1 369	2 570	2 772	1 414
Maj	461	387	305	477	582	1 425	2 653	3 242	1 673
Jun	373	306	295	414	647	1 642	2 757	2 654	1 320
Jul	438	351	382	574	809	2 230	2 395	3 079	1 359
Aug	393	313	260	298	896	2 049	2 643	2 641	968
Sep	315	292	308	518	1 067	1 555	1 941	2 220	1 128
Okt	355	241	364	554	1 251	1 719	2 832	2 923	1 086
Nov	365	220	327	545	1 620	1 778	2 338	2 476	1 219
Dec	311	279	401	765	1 987	2 190	2 492	2 145	1 240
Totalt	5 141	3 788	3 652	5 837	11 424	20 855	30 448	32 526	19 140

Utbetalt till flyktingar efter typ av ersättning

Månad	Före etablering		Under etablering		Tillståndssökande		Ensamk barn	
	2019	2020	2019	2020	2019	2020	2019	2020
jan	904	498	1 318	2072	133	20	215	198
feb	915	522	1 394	1636	196	31	351	158
mar	1084	847	1 528	1548	182	19	155	190
apr	735	510	1 584	792	155	6	298	115
maj	442	356	2 213	1121	225	22	363	175
jun	569	238	1 558	897	229	24	299	161
jul	578	352	2 097	902	143	18	262	87
aug	458	125	1 707	677	211	24	265	147
sep	352	153	1 530	823	99	55	239	97
okt	689	227	1 954	751	66	45	213	64
nov	566	462	1 697	639	37	20	176	98
dec	272	429	1 640	681	47	19	186	111

Utbetalt belopp per hushåll, flyktingar (tkr)

Flyktinghushåll, totalt

	2012	2013	2014	2015	2016	2017	2018	2019	2020
Jan	8	8	6	7	9	9	9	10	12
Feb	7	7	8	7	11	9	11	11	11
Mar	9	10	8	8	9	9	13	12	12
Apr	8	9	8	8	11	8	11	11	8
Maj	8	10	8	8	9	8	11	12	10
Jun	8	8	9	8	9	9	11	10	9
Jul	7	8	8	8	11	9	10	11	9
Aug	7	8	7	6	11	9	11	11	8
Sep	6	9	7	8	13	8	10	10	9
Okt	7	9	8	8	11	8	11	12	8
Nov	7	8	8	9	11	9	9	12	10
Dec	6	8	7	10	11	10	10	10	9

Flyktinghushåll efter typ av ersättning

Månad	Före etablering		Under etablering		Tillståndssök		Ensamk	
	2019	2020	2019	2020	2019	2020	2019	2020
jan	20	18	9	12	8	4	4	8
feb	26	15	9	10	9	8	5	6
mar	32	22	9	10	8	4	4	7
apr	22	15	10	7	6	2	6	5
maj	17	11	13	9	6	5	8	7
jun	18	15	9	8	6	8	8	7
jul	19	23	11	7	7	9	6	5
aug	15	10	10	7	8	5	7	11
sep	13	14	9	7	8	11	7	5
okt	22	13	11	7	6	9	6	3
nov	22	18	11	7	6	7	6	3
dec	14	15	9	7	7	5	6	6