

- GRUNDKARTAN UPPRÄTTAD 2022-11-11  
 Fastighetsredovisningen aktuell 2022-11-11  
 Koordinatsystem: Sweref 99 13 30  
 Höjdsystem: RH 2000
- GRUNDKARTEBETECKNINGAR
- områdesgräns
  - - - - - kvartergräns
  - · - · - fastighetsgräns med gränspunkt
  - STORA RÅBY 36:22 trakt namn med registernummer för fastighet
  - BRÄNNAN 14 kvartersnamn med registernummer för fastighet
  - (20) registernummer på tomt
  - - - - - traktgräns
  - - - - - traktgräns
  - ga:3 registrerad gemensamhetsanläggning
  - s:1 registrerad samfällighet
  - serv. servitut
  - samma fastighet på ömse sidor om linjen
  - byggnad karterad efter huslivet
  - byggnad karterad efter takkanten
  - skärmtak resp trappa
  - transformatorbyggnad
  - stödmur
  - häck resp mur
  - staket med grind
  - - - - - väg, gångväg
  - - - - - järnvägsspår
  - kantsten med rännstensbrunn
  - slänt
  - · · · · belysningsstolpe resp brunn
  - · · · · träd
  - + rutnätspunkt
  - teleledning i mark (ung läge) tillika ledningsrätt
  - höjdukurvor
  - 43.7 avvägd höjd

## PLANBESTÄMMELSER

Följande gäller inom områden med nedanstående beteckningar. Endast angiven användning och utformning är tillåten.

### GRÄNSBETECKNINGAR

- · - · - Planområdesgräns
- - - - - Användningsgräns
- - - - - Egenskapsgräns

### ANVÄNDNING AV MARK OCH VATTEN

#### Kvartersmark

- S** Skola
- C** Centrum
- E** Tekniska anläggningar

### EGENSKAPSBESTÄMMELSER FÖR KVARTERSMARK

#### Begränsning av markens utnyttjande

- · · · · Marken får inte förses med byggnad
- + + + + + Marken får endast förses med komplementbyggnad

#### Höjd på byggnadsverk

- $h_1$  Högsta totalhöjd är 74 meter över angivet nollplan.
- $h_2$  Högsta totalhöjd är 83 meter över kartans nollplan. Därutöver får fläktrum uppföras inom högst 10 % av egenskapsytan. Fläktrummet ska placeras indraget från fasadliv och får ej överstiga angiven totalhöjd med mer än 3 meter.
- $h_3$  Högsta totalhöjd är 69,5 meter över angivet nollplan.

#### Markens anordnande och vegetation

- $n_1$  Trädet får endast fällas om det är sjukt eller utgör en säkerhetsrisk.

#### Markreservat för allmännyttiga ändamål

- $u_1$  Markreservat för allmännyttiga underjordiska ledningar.

#### Utformning

- $f_1$  Tak ska vara av sedum eller annan takvegetation.

#### Utförande

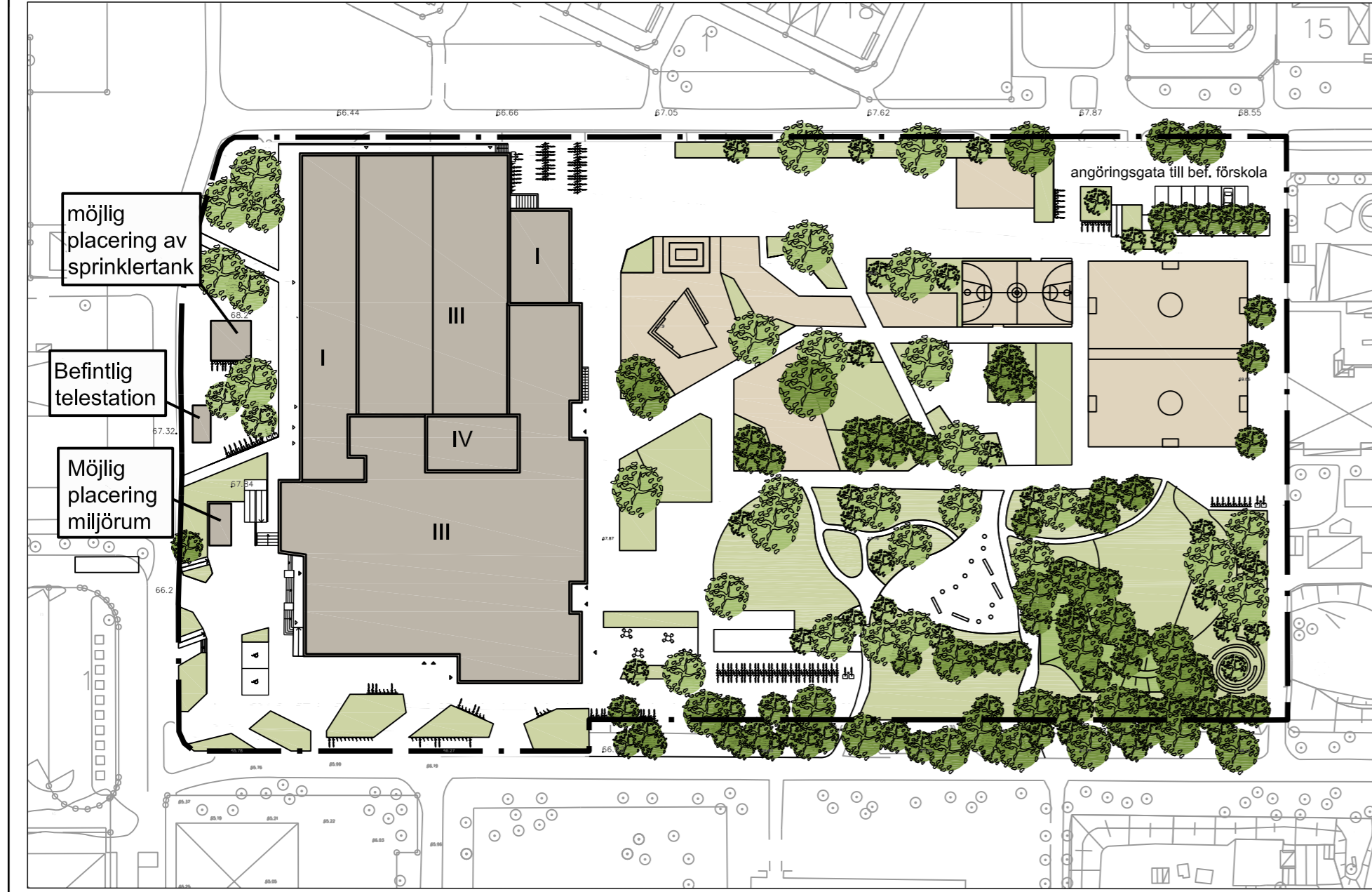
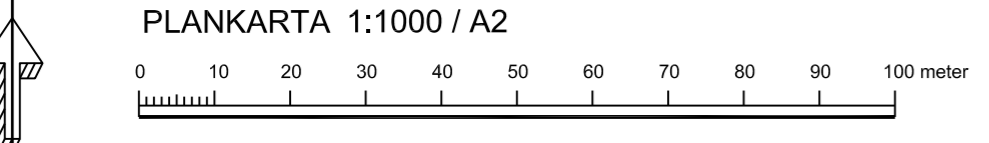
- $b_1$  Minst 50 % av marken ska vara genomsläpplig.

#### Ändrad lovplikt

- $a_1$  Marklov krävs även för fällning av träd.
- $a_2$  Marklov krävs även för hårdgörning av mark.

#### Genomförandetid

Genomförandetiden är 120 månader över hela planområdet.



- Illustrerade nya träd.
- Befintliga träd som bedömts möjliga att spara.
- Föreslagen ny bebyggelse.



ILLUSTRATION

## Detaljplan för BORGAREN 1 i Lund, Lunds kommun



STANDARD FÖRFARANDE	Upprättad 2022-11-16	Genomförandetiden går ut	<input checked="" type="checkbox"/> SAMRÅD <input type="checkbox"/> GRANSKNING <input type="checkbox"/> ANTAGANDE
Maria Milton planchef	Jenny Nagenius planarkitekt/ritad av		Antagen av
Stadsbyggnadskontoret, Lunds kommun			Laga kraft
			PÅ 28/2021