

# Nybyggnadskarta typ C

över del av fastigheten **Sandby 67:2** i Lunds kommun.

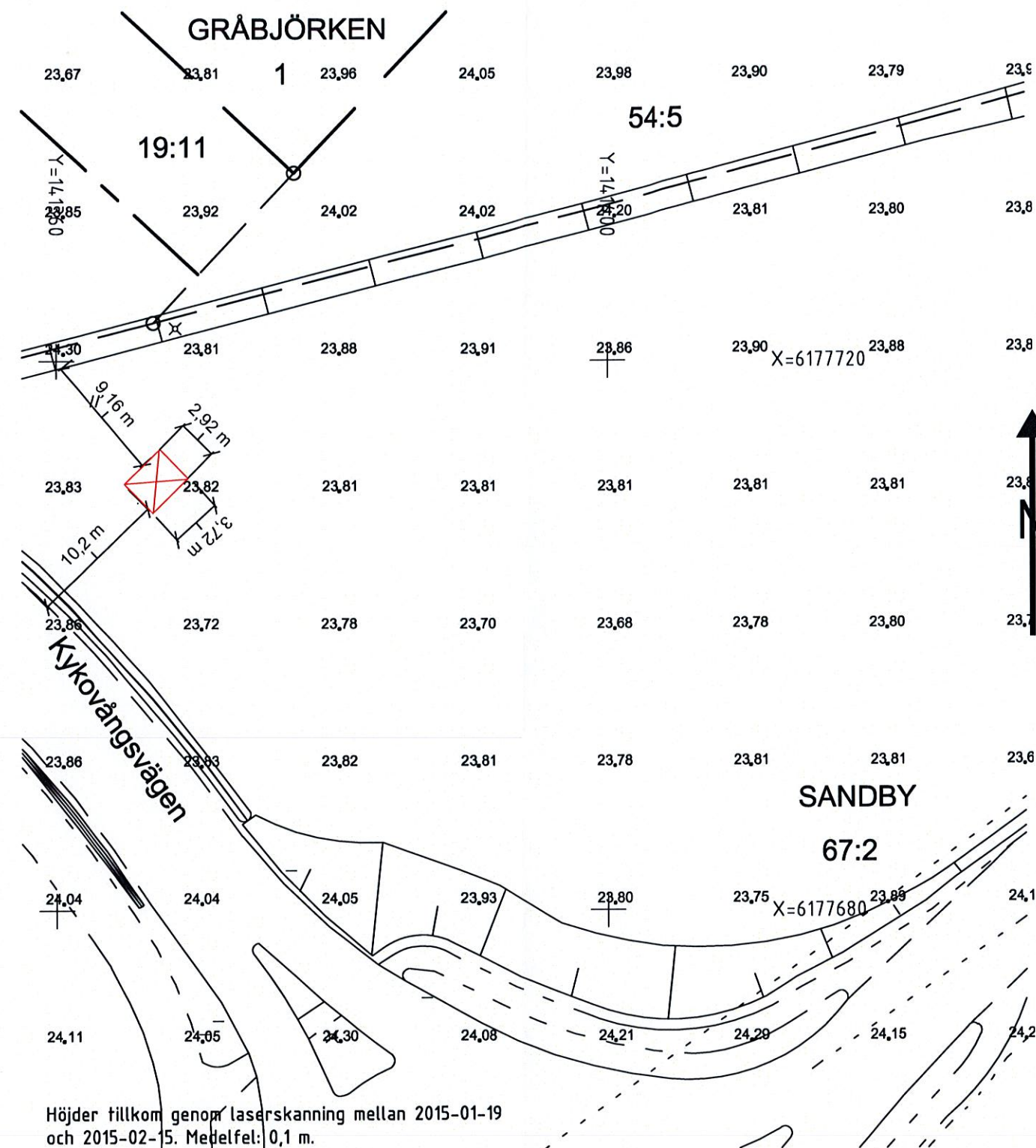
Areal: Del av 1999 kvm (Totalt: 1123658 kvm)

Adress:-

Fältkontroll ej utförd.

Lund 20190226

Heléne Friström  
Lantmätariingenjör



Höjder tillkom genom laserskanning mellan 2015-01-19 och 2015-02-15. Medelfel: 0,1 m.

Stadsbyggnadskontoret utför utstakning av bygglovsbeviljad byggnad. Tidsbeställning på telefon 046-35 59 07.

 <b>LUNDS KOMMUN</b> Stadsbyggnadskontoret	<b>Sökandens uppgifter:</b> SITUATIONSPLAN OCH MÄTTSÄTTNING UTFÖRDA AV:	
	Höjdangivelser anges i RH 2000. Höjd på färdigt golv + Källarbjäklagets u.k. + Annan relevant höjdangivelse:	
FASTIGHET: <b>Sandby 67:2</b>	KOORDINATSYSTEM: <b>SWEREF 99 13 30, RH 2000</b>	SKALA: <b>1:400</b>
RITAD AV: <b>HF</b>		NUMMER NYBYGGNADSKARTA: <b>L 2019-000366</b>