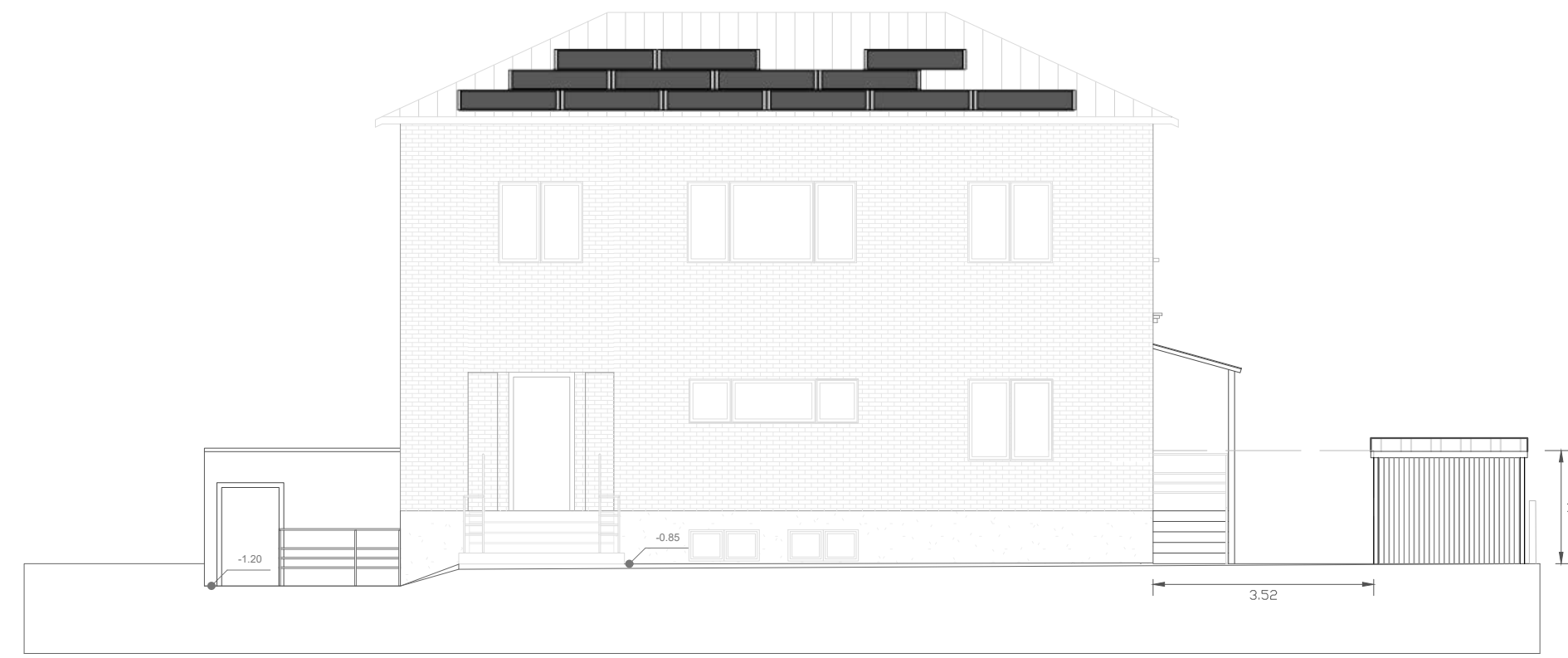
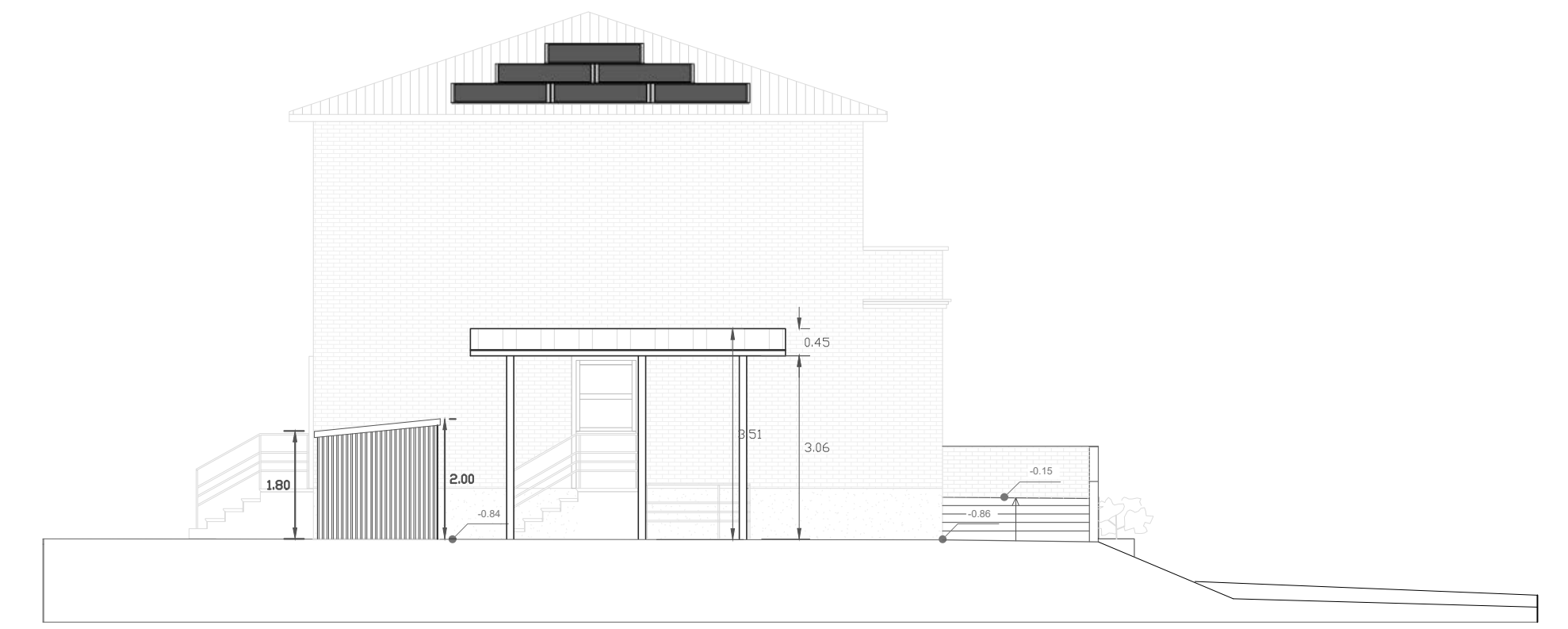


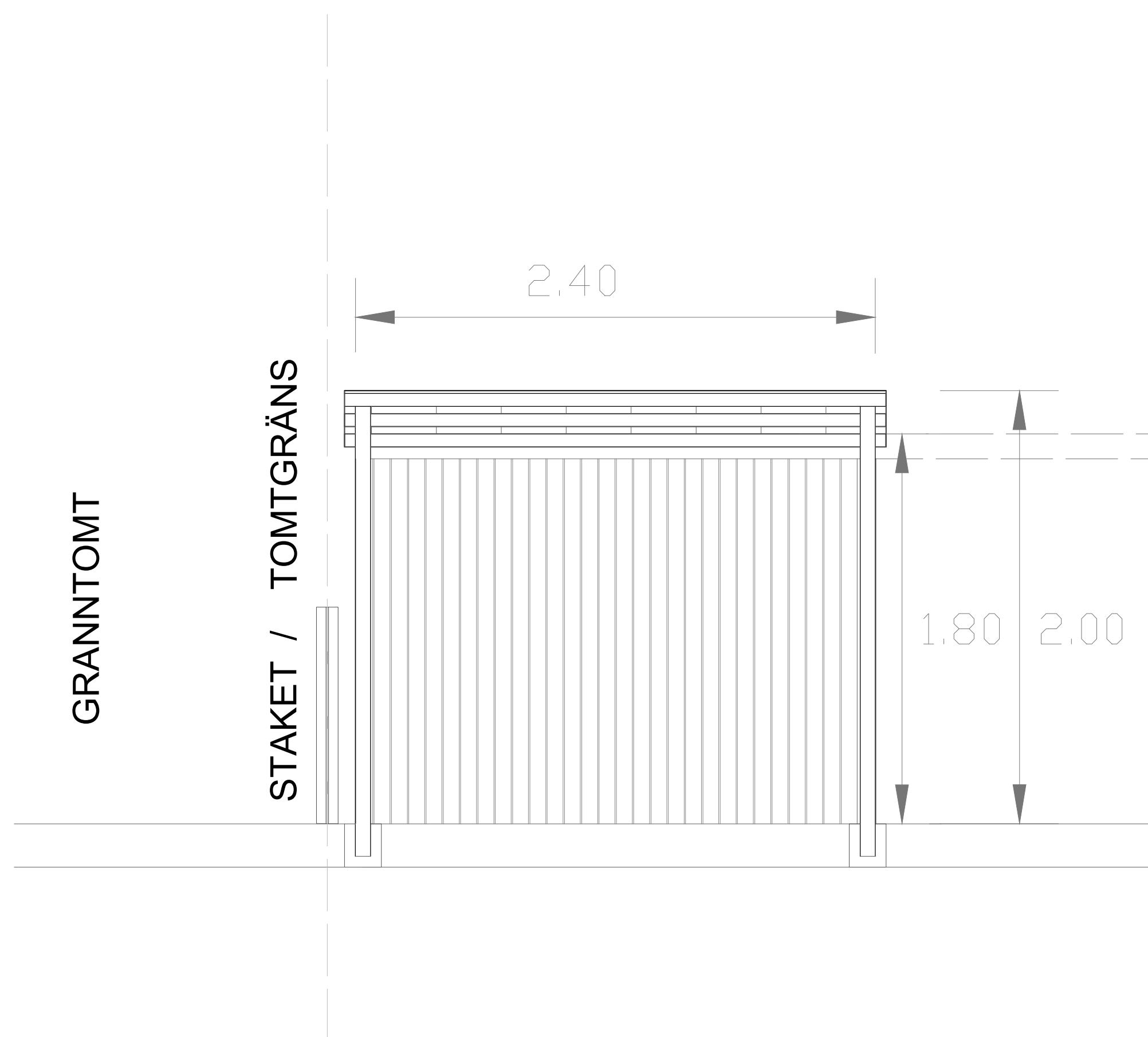
SEKTION CYKELSKJUL  
SKALA 1:50



FASAD MOT NORR  
SKALA 1:100

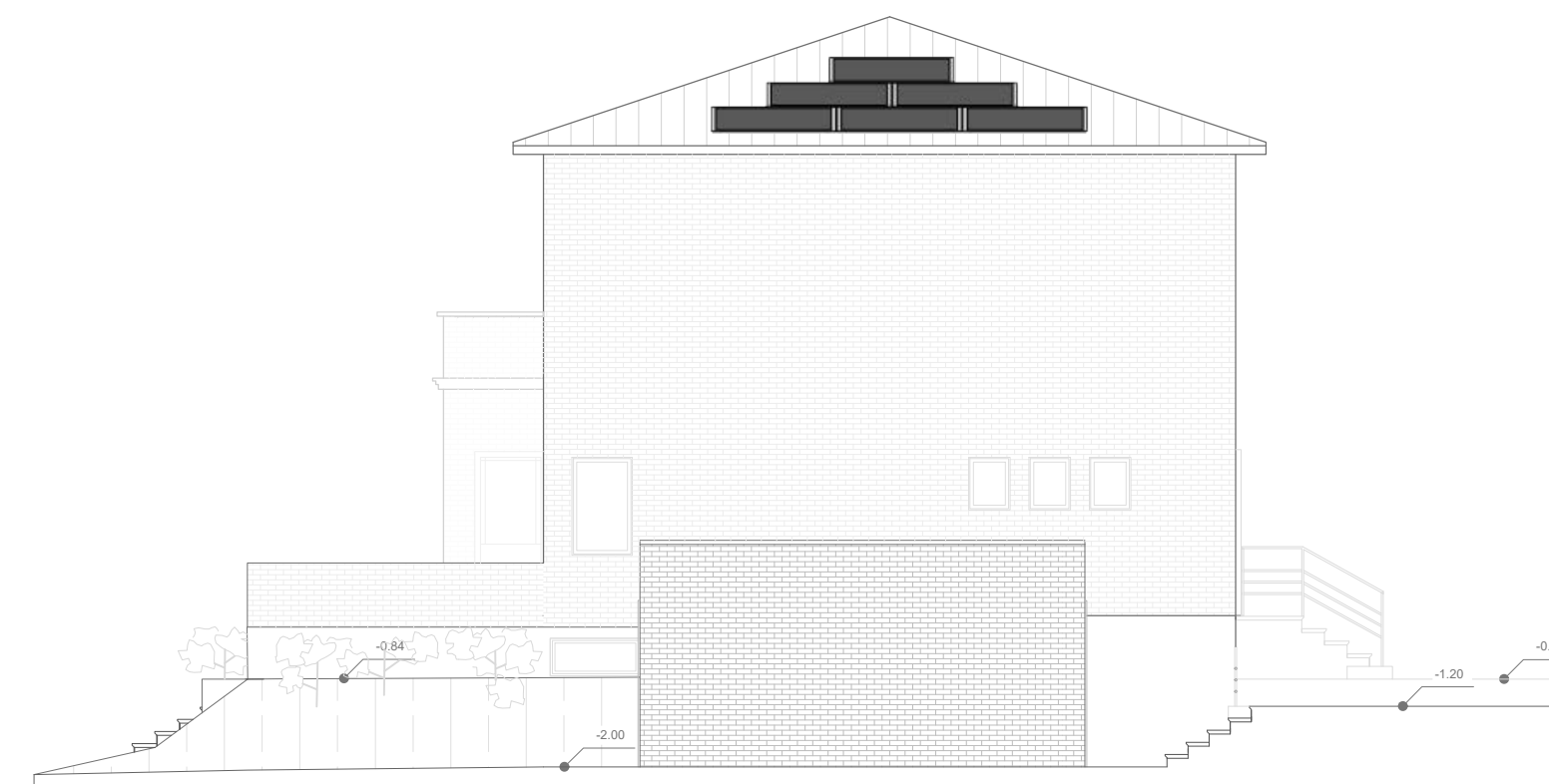


FASAD MOT VÄSTER  
SKALA 1:100



DELS SNITT CYKELSKJUL  
SKALA 1:20

BESKRIVNING CYKELSKJUL  
Stående träpalar, skärmtak

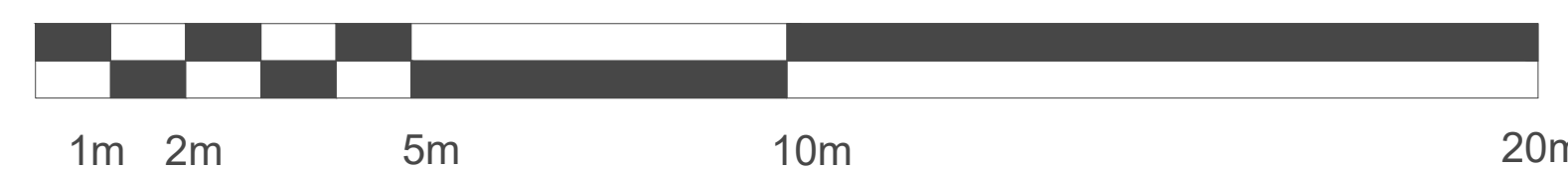


FASAD MOT ÖSTER  
SKALA 1:100



FASAD MOT SÖDER  
SKALA 1:100

SKALA 1:100



BYGGLOVRITNING

ANSÖKAN AVSER  
Trästaket, terrasser, tak, ändrad marknivå,  
cykelskjul, solpaneler

FASTIGHETS BETECKNING  
Tomten Nr:4 i kvarteret Sankt Knut,  
Lunds Kommun

RITNINGEN VISAR  
FASADER, SEKTION OCH DETALJ

ANSVARIG FÖR RITNINGEN  
KARIN HANSSON BJÖRVERUD

DATUM SKALA RITNINGSNUMMER  
2019-12-25 1:100 (A1) 2