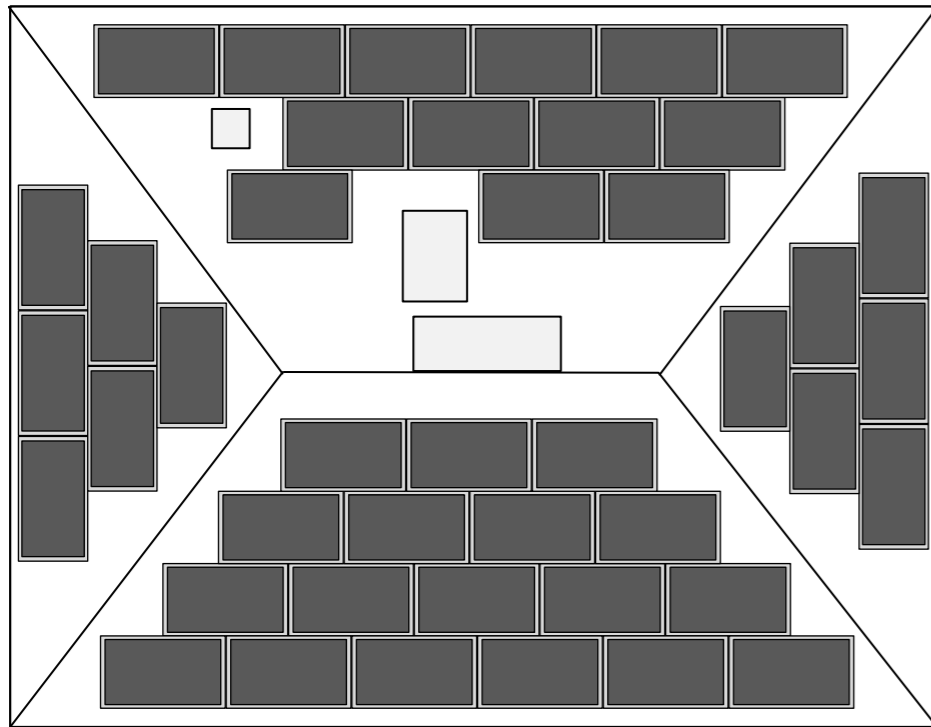


43 st Monokristallina helsvarta solpaneler  
med svart ram av fabrikat Longi solar  
Infästning sker med CWL falsklämmor.

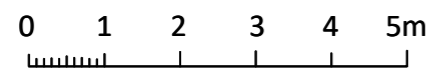
Installerad effekt 13,7 kWp och beräknad  
produktion cirka 12 000 kWh/år

Solpanelernas totala yta är 71 m<sup>2</sup>


Solpanelernas mått är 1672 x 991 x35 mm

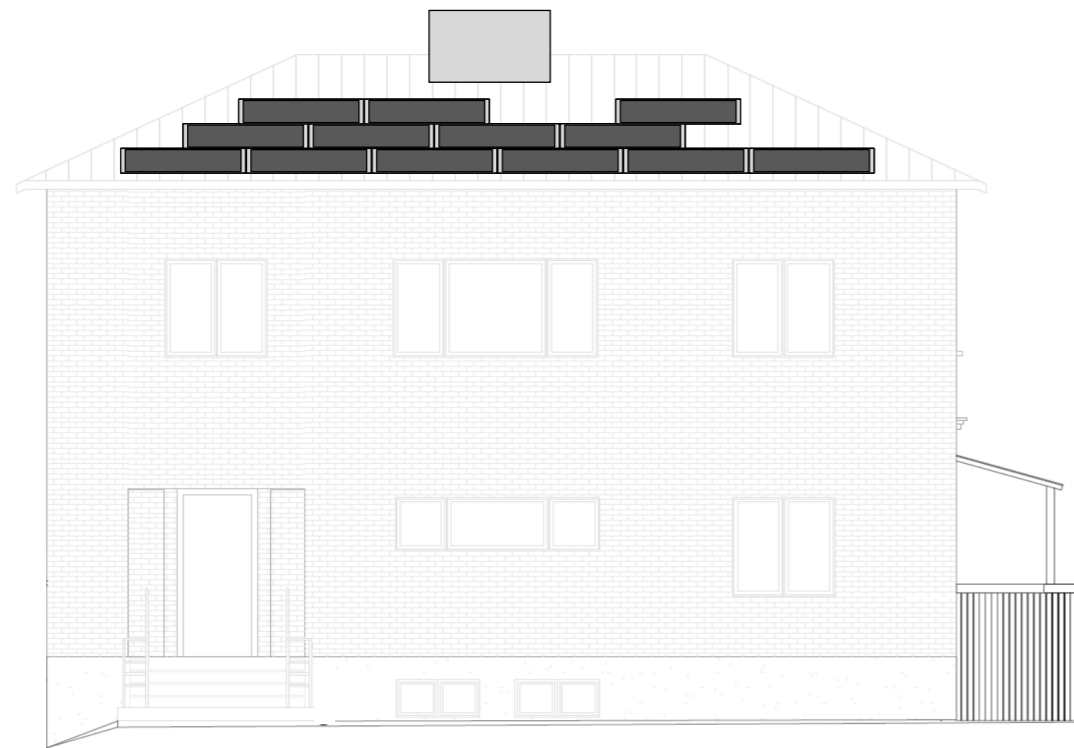


Takplan

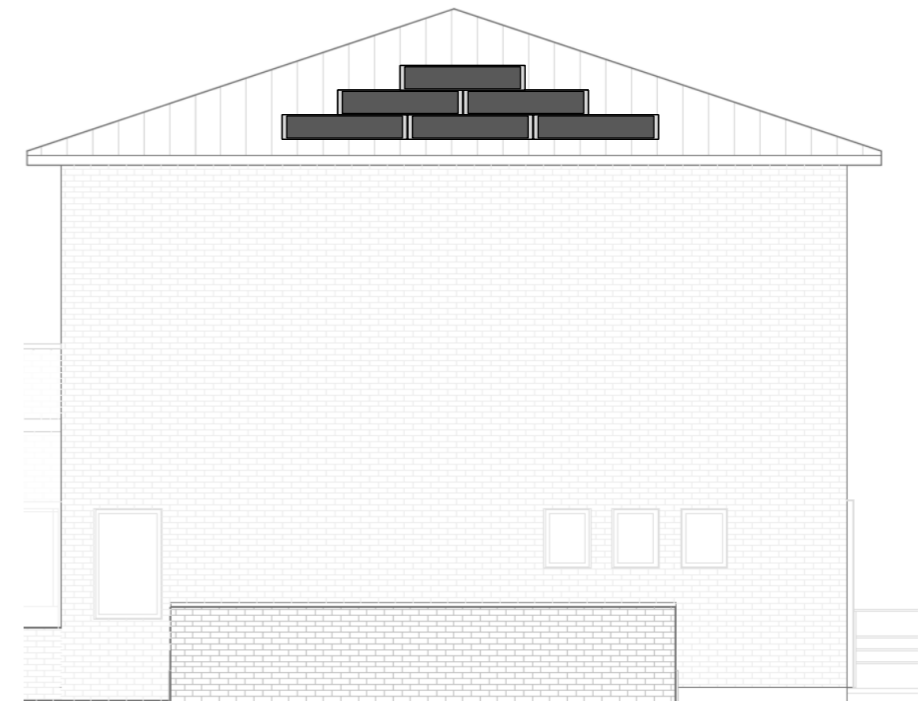


Situationsplan skala 1:400

Beteckn.		Avser		Sign.	Datum
		Bygglövsritning Solpaneler Professorgatan 16 Tomten 4, Lund			
		Ritad den	Ritad av	Granskad	Ritn nr
2019-12-02		Anders Edlund		1(2)	1:100



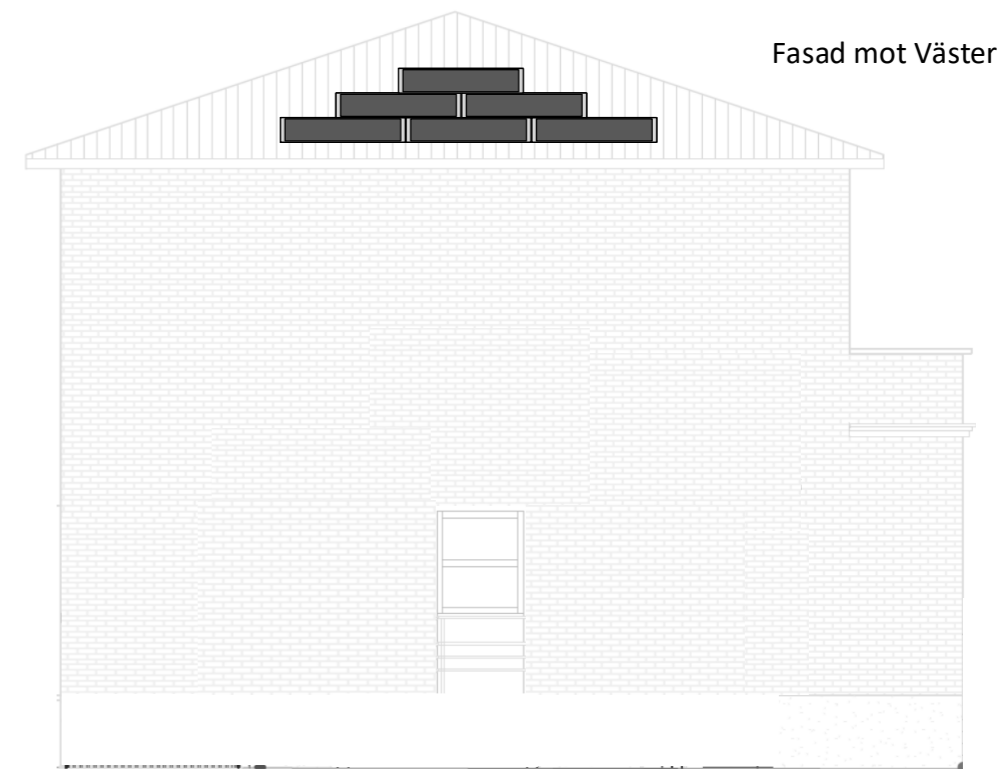
Fasad mot Norr




Fasad mot Öster



Fasad mot Söder



Fasad mot Väster

	Beteckn.	Avser	Sign.	Datum
	Bygglövsritning Solpaneler Professorgatan 16 Tomten 4, Lund			
	Ritad den 2019-12-02	Ritad av Anders Edlund	Granskad	Ritn nr 2(2)