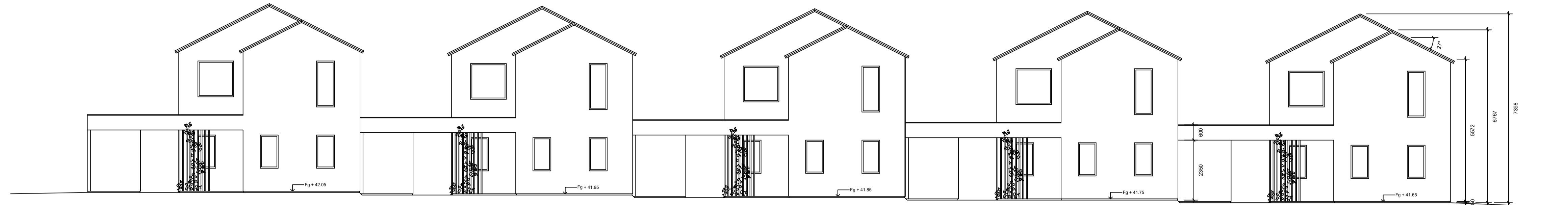


Förklaringar

- Stomme: Trä
 - Fasad: Stående träpanel som laseras vit.
 - Tak: Svart takpapp
 - Plåtarbete: I kulör S-NCS 7500-N
 - Fönster, fönsterdörrar, dörrar: Aluminiumträ i kulör S-NCS 7500-N
- Total byggsarea (BYA) huvudbyggnad = 86 kvm
 Total area skärmtak/ bostad = 33 kvm
 Total byggsarea (BYA) förädd bostad = 7,6 kvm
 Total bostadsyta (BOA) förädd bostad = 6 kvm
 Total bostadsyta (BOA) entréplan/ bostad = 71,5 kvm
 Total bostadsyta (BOA) plan 2/ bostad = 71,5 kvm
 Total BTA entréplan (inklusive förädd och skärmtak) = 636 kvm
 Total BTA plan 2 = 430 kvm

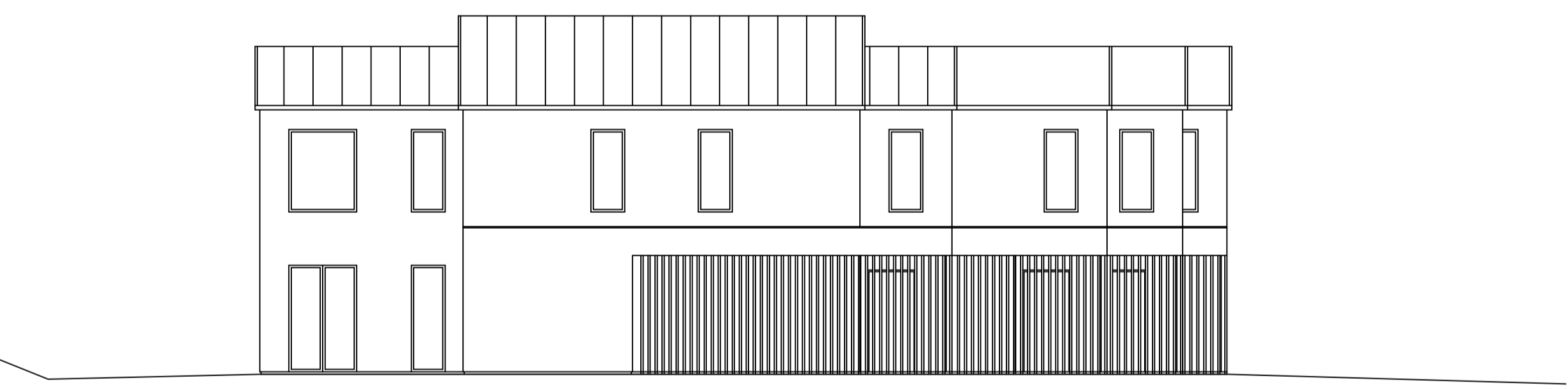
Mark framför soptårn samt mark avsedd för bilupställning förses med en lutning på max 2°.



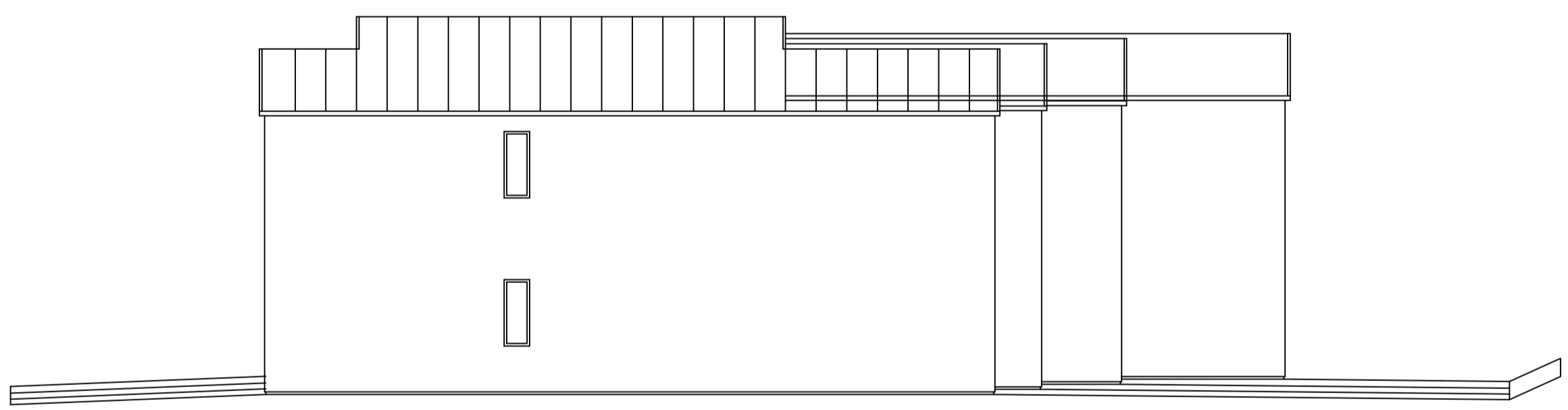
Fasad mot Norr, skala 1:100



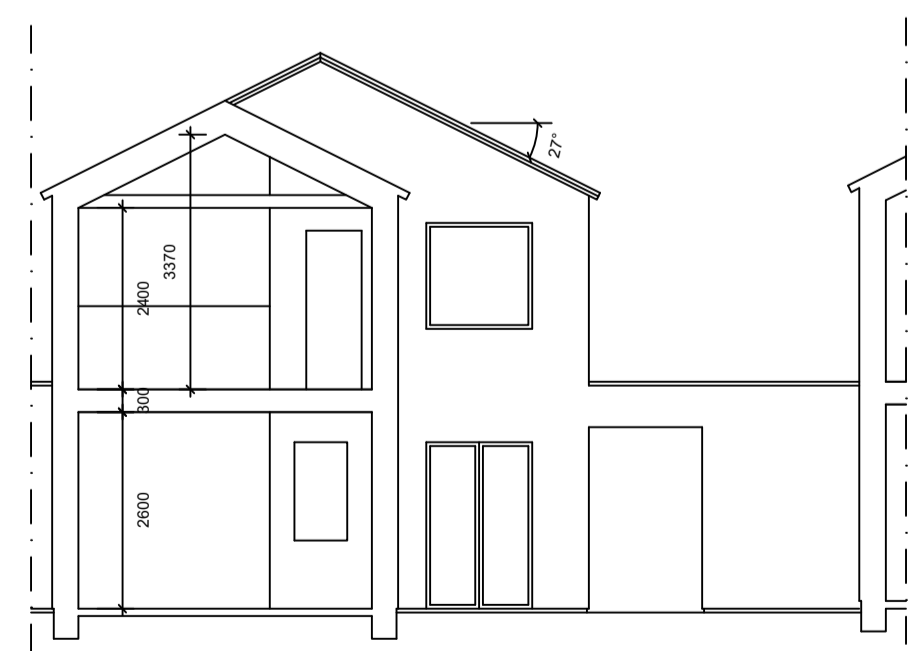
Fasad mot Söder, skala 1:100



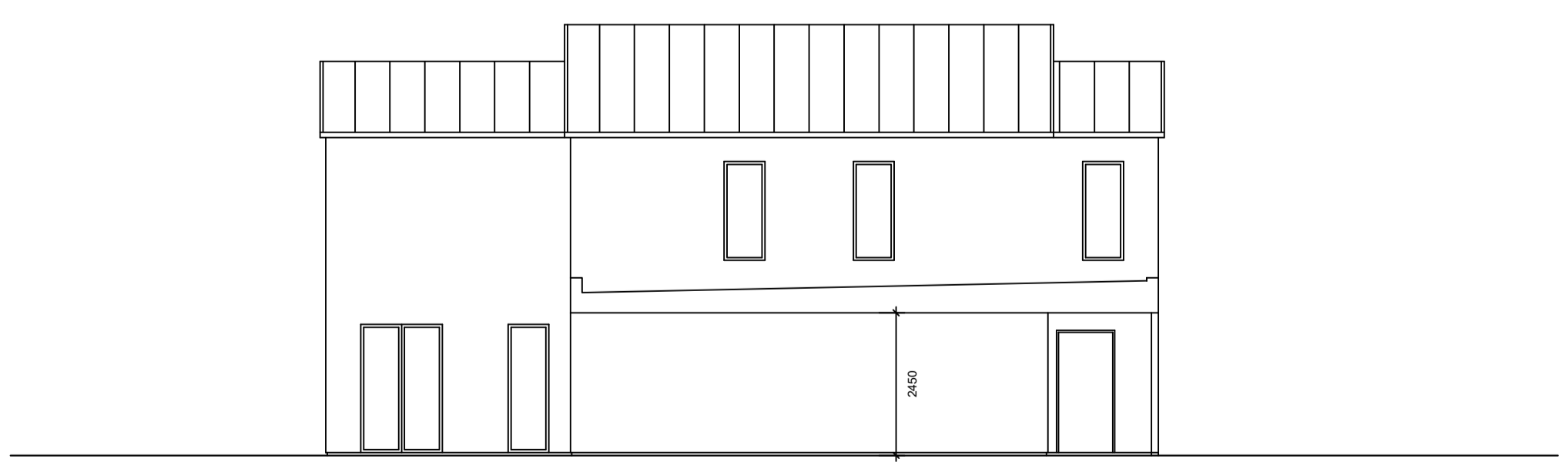
Fasad mot Öster, skala 1:100



Fasad mot Väster, skala 1:100



Snitt A-A, skala 1:100



Snitt B-B, skala 1:100

Bygglöshandling

Ronander Arkitekter AB

Tegelgrändgatan 5
211 33, Malmö

Sluamsen 1-5
Nybyggnation av 5 st kedjehus

Fasader och Snitt

SKALA	1:100
DATUM	2020-02-20
ERJÄD AV	Martin Ronander
FÖRSTÄM	A(1:100)A(1:200)
BYGGNINGS	A 200

