

Förklaringar

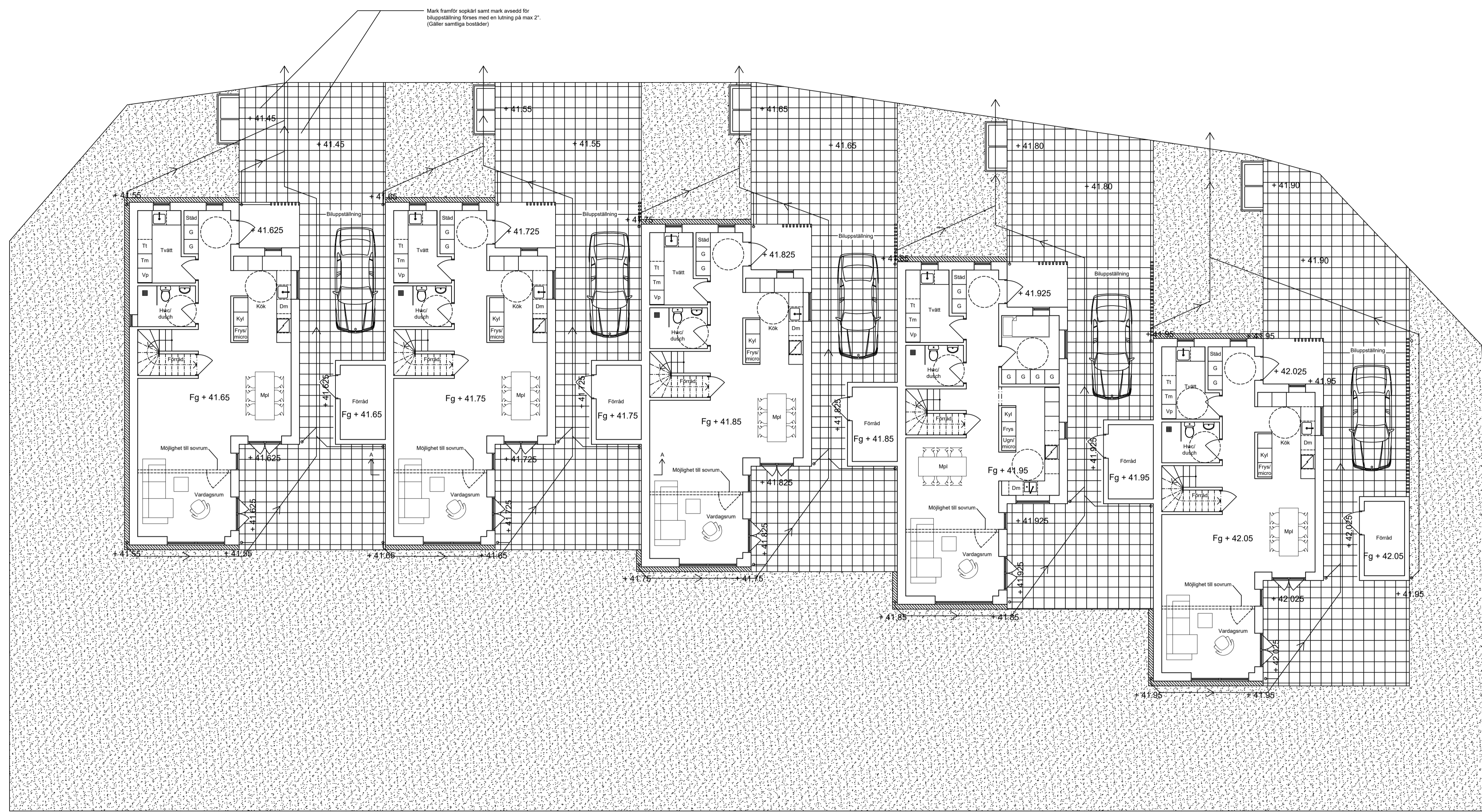
- Stomme: Trä
- Fasad: Stående träpanel som laseras vit.
- Tak: Svart takpapp
- Plåtarbete: i kulör S-NCS 7500-N
- Fönster, fönsterdörrar, dörrar: Aluminiumträ i kulör S-NCS 7500-N

Total byggyta (BYA) huvudbyggnad = 86 kvm
 Total area skärmatk/ bostad = 33 kvm
 Total byggyta (BYA) förädd/ bostad = 7.6 kvm
 Total barea (BIA) förädd/ bostad = 6 kvm
 Total boarea (BOA) entréplan/ bostad = 71.5 kvm
 Total boarea (BOA) plan 2/ bostad = 71.5 kvm
 Total BTA entréplan (inklusive förädd och skärmatk = 636 kvm
 Total BTA plan 2 = 430 kvm

Avser 1300 mm vändradie för rörelsehindrad

Mark framför sopkärl samt mark avsedd för biluppställning förses med en lutning på max 2%. (Gäller samtliga bostäder)

- Betongplattor
- Singel
- Gräs



Entréplan, skala 1:100

Bygglövshandling

Ronander Arkitekter AB	
Tejnegårdsgatan 5 211 33, Malmö	
Sieamesen 1-5 Nybyggnation av 5 st kedjehus	
Markhärtering och dagvatten	
SKALA:	1:100
DATUM:	2020-02-20
BERÄD AV:	Martin Ronander
FÖRHÅLL:	A(1:100)A(1:200)
BLATT NR:	A 002

