

## Nybyggnadskarta typ A

över fastigheten **Åboen 7** i Lunds kommun.

Areal: 858 kvm

Adress: Qvantenborgsvägen 14

### STADSBYGGNADSKONTORETS UPPGIFTER:

Stadsplan beslutsdatum 1955-02-11, akt 1281K-98:C873

Kommunalt huvudmannaskap för allmänna platser.

Fastigheten belastas av avtalsservitut levande för ledning akt 12-IM3-56/655.1

Höjdangivelser anges i RH 2000.

Planbestämmelser, se bilaga A.

Planbeskrivning finns tillgänglig hos Stadsbyggnadskontoret.

Teckenförklaring, se bilaga B.

Lund 2019-02-20

Mirela Teskera  
Lantmätariingenjör

### ENERGIFÖRETAGENS ANVISNINGAR:

#### Ledningar

På nybyggnadskartan anges normalt inte befintliga eller planerade anläggningar och ledningar för energiförsörjning, t ex kabelskåp, belysningsstolpar, ledningar för el, fjärrvärme, fjärrkyla eller naturgas. Det åligger varje projektör att före igångsättning av ett byggnadsprojekt inhämta uppgifter.

#### Ei

Kontakta:

Krafringen AB, Tel.046-35 60 00

Det bör observeras att eventuella ändringar av befintliga anläggningar eller ledningar ska bekostas av exploatören.

#### Gas, fjärrvärme och fjärrkyla

Kontakta:

Krafringen AB, Tel. 046-35 60 00

Det bör observeras att eventuella ändringar av befintliga anläggningar eller ledningar ska bekostas av exploatören.

### VA-SYDS ANVISNINGAR:

#### Vatten

Förbindelsepunkt är upprättad vid punkt A.

Lägsta normala vattentryck i förbindelsepunkten ca 340kPa.

#### Avlopp

Spillvatten och dag- (regn-)vatten.

Förbindelsepunkt är upprättad vid punkt A.

Utsläpp av dag- och dräneringsvatten i ledning, avsedd för enbart spillvatten, får ej äga rum.

Uppdämningsnivå i förbindelsepunkten spillvattenledning +36,93.

Dimensioner och ledningsnivå på förbindelsepunkter:

DimV	DimS	VgS	DimD	VgD
A	32	okänd +36,32	okänd	+36,71

Uppgifterna införda 2019-02-22

VA-Syd ÅS

### TEKNISKA FÖRVALTNINGENS ANVISNINGAR:

#### Allmän platsmark (gata och park)

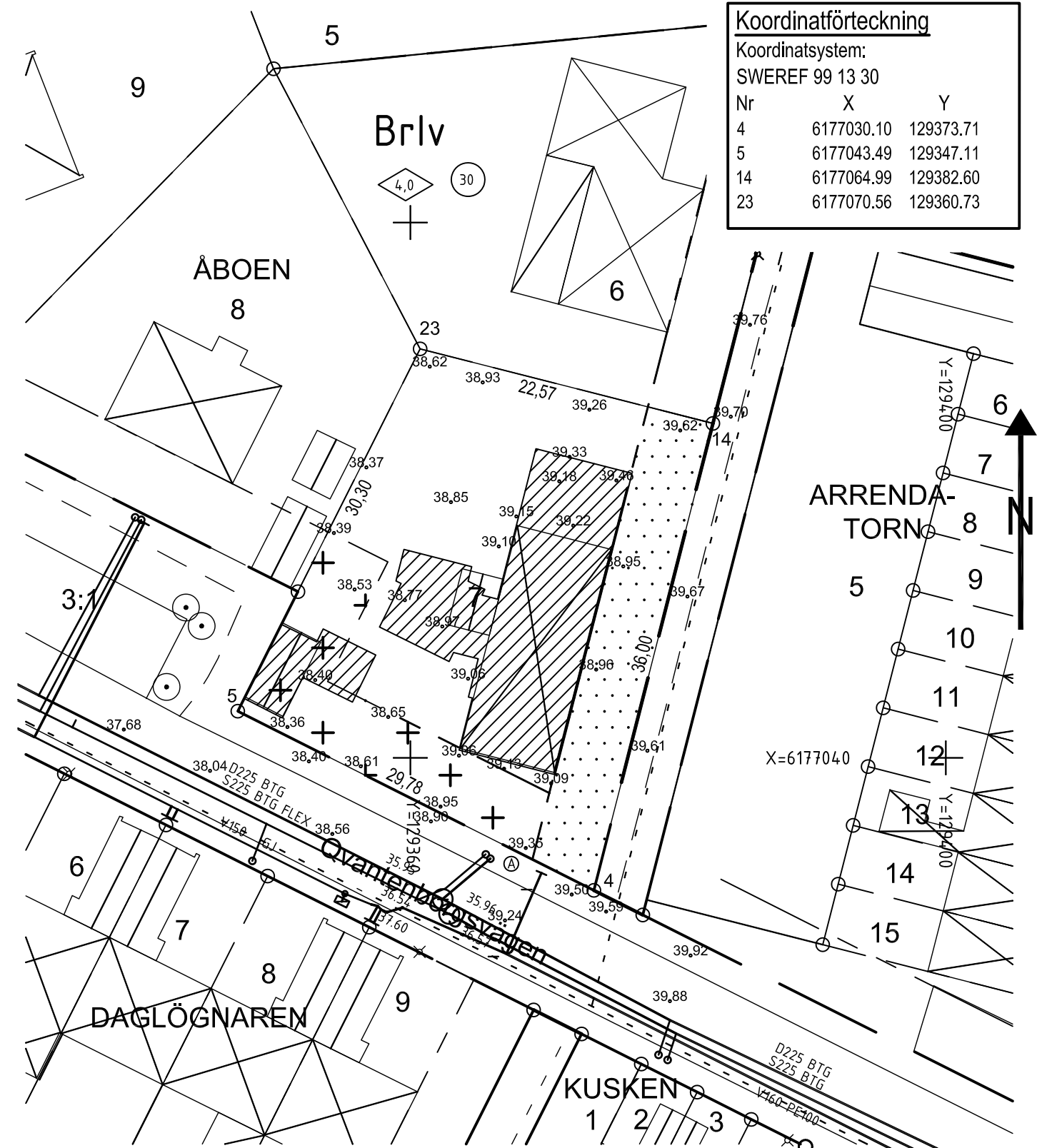
Tomtmarken ska ansluta mot befintliga höjder på allmän platsmark.

Uppgifterna införda

2019-02-21

Tekniska förvaltningen

sign IS



Stadsbyggnadskontoret utför utstakning av bygglovsbeviljad byggnad. Tidsbeställning på telefon 046-35 59 07.



FASTIGHET:

Åboen 7

KOORDINATSYSTEM:

SWEREF 99 13 30, RH 2000

RITAD AV:

MT

GRANSKAD AV:

EW

### Sökandens uppgifter:

SITUATIONSPLAN OCH MÄTTSÄTTNING UTFÖRDA AV:

Höjdangivelser anges i RH 2000.

Höjd på färdigt golv +

Källarbjälklagets u.k. +

Annan relevant höjdangivelse:

SKALA:

1:400

NUMMER NYBYGGNADSKARTA:

L 2019-000126

