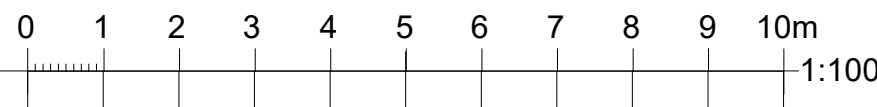
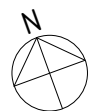
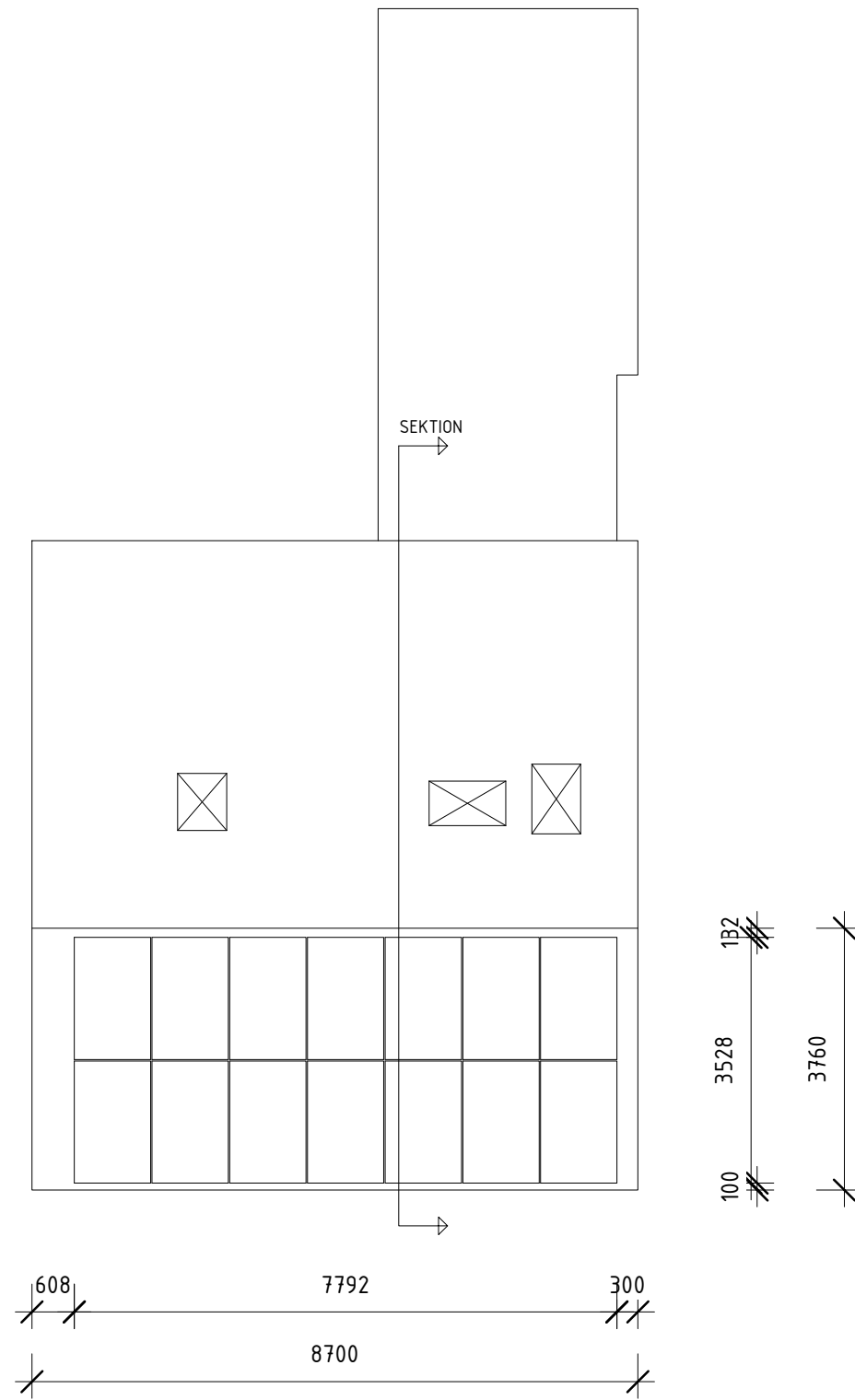


FÖRKLARINGTEXT

SOLPANELERNA ÄR AV MODELEN TRINA SOLARN VERTEX S MONO 385W OCH HAR ETT MÅTT PÅ 1754x1096x30. DESSA MONTERAS LÄNGS TAKETS LUTNING OCH BYGGER CA 100MM OVAN TAKETS BEFINTLIGA HÖJD. PANELERNA ÄR SVARTA OCH HAR EN ANTIREFLEKTERANDE YTA.

MONTAGESYSTEMET GÖR INGEN PÅVERKAN PÅ TÄTSKICKTET. MONTAGESYSTEMET ÄR AV MODELEN ESDEC CLICKFIT TILED ROOF, I ALUMINIUM OCH MED SVARTA ÄNDKLÄMMOR.

INSTALLATIONEN HAR EN TOTAL INSTALLERAD EFFEKT 5,39 kWp.



BET	ANT	KOMMENTAR	DATUM	SIGN
BYGGLOVSHANDLINGAR				
LUND NEPTUNUS 5				
<b>SVEA SOLAR</b>				
<input checked="" type="checkbox"/>	SOL	SVEA SOLAR Bergkällavägen 35, Sollentuna	08-28 66 93	
UPPDRAG NR	0074475	RITAD AV	LT	HANDELAGGARE PSS
DATUM	2021-10-31	ANSVARIG		PSS
TAKPLAN				
SOLCELLSINSTALLATION				
SKALA	1 : 100	NUMMER	A3 E-4.0.1-0001	BET