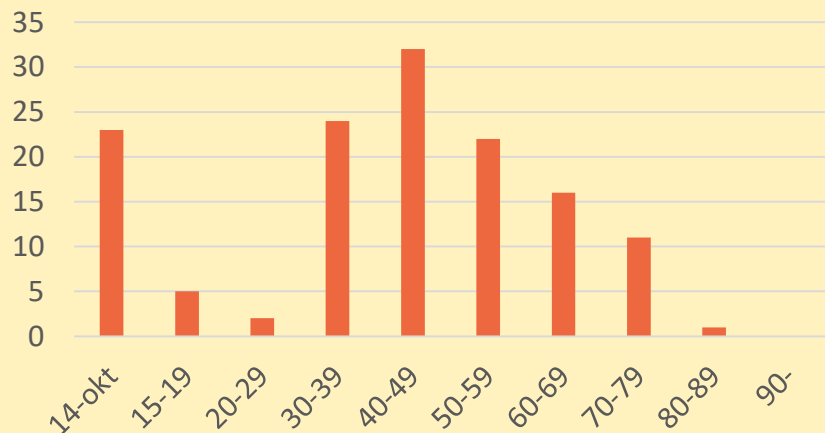


Trafikutredning i Södra Sandby - Enkätstudie

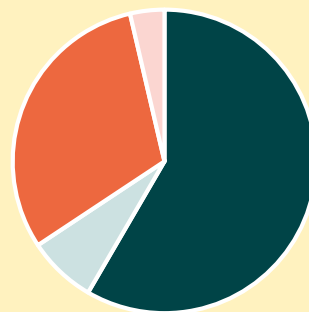
I arbetet med trafikutredningen i Södra Sandby genomfördes en enkät om vad man anser generellt om trafikmiljön, men också om specifika åtgärder. Detta är en översiktlig sammanställning av enkäten.

Med anledning av coronan användes enkät som dialogform, och enkäten fanns tillgänglig på lund.se under tre veckor hösten 2020. Sammanlagt besvarade 137 personer enkäten. Information om att enkäten fanns spreds via projektet Fokus Södra Sandby. Nedan presenteras ålderfördelning, vanligaste färdssätt samt könsfördelning på respondenterna.

Ålder

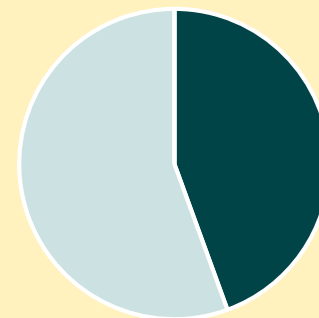


Vanligaste färdssättet



■ Bil ■ Kollektivt ■ Cykel ■ Gång

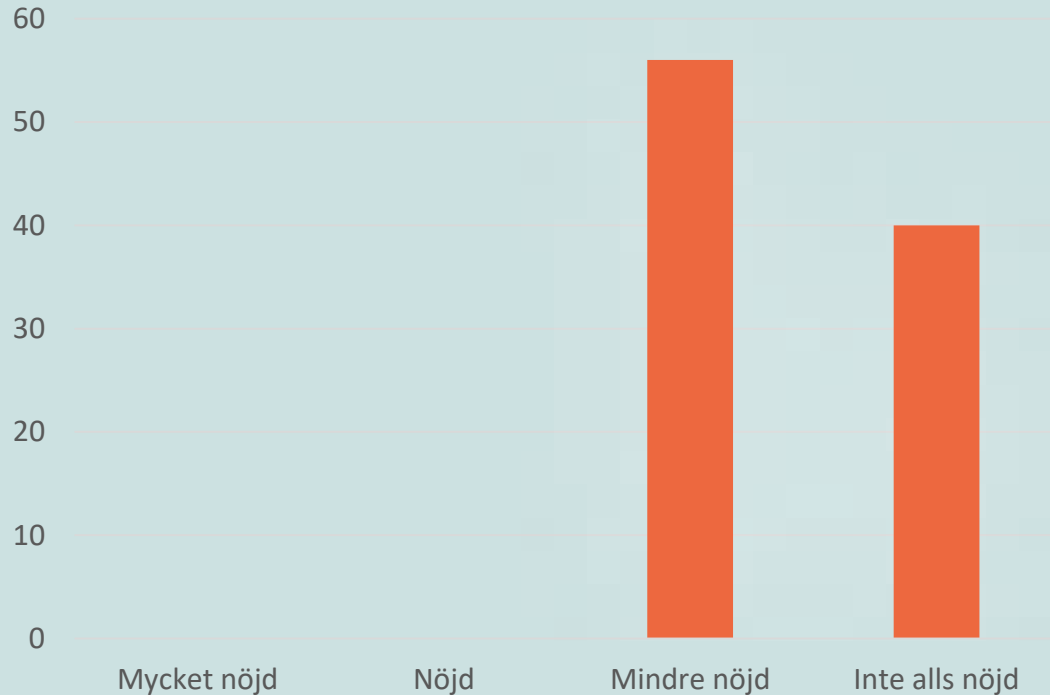
Kön



■ Man ■ Kvinna ■ Annan ■

Hur nöjd är du med trafikmiljön i Södra Sandby idag?

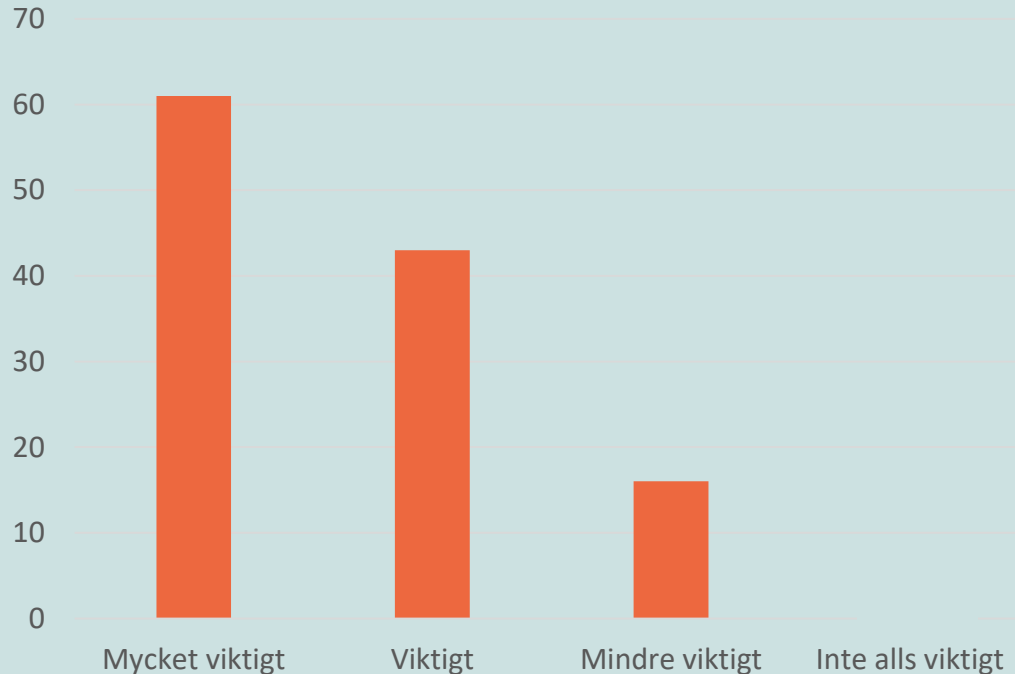
Man kan konstatera att respondenterna inte är särskilt nöjda med trafikmiljön i tätorten.



0/0/56/40

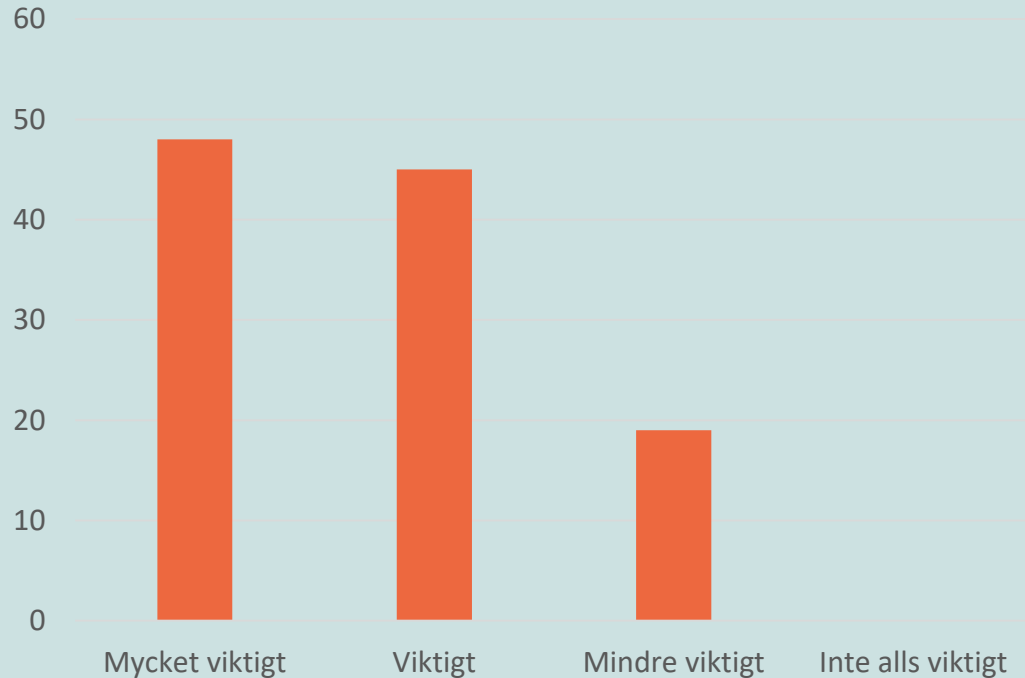
I enkäten fanns en rad åtgärder presenterade där respondenterna fick markera vilka som de ansåg vara viktigast. De ombads också värdera hur viktigt det är att åtgärder genomförs.

Hur viktigt är det att de åtgärder, som du markerat, genomförs?



61/43/16/0

Respondenterna gavs möjlighet att värdera hur viktigt det är att kommunen tar över väghållaransvaret för statens vägar i Södra Sandby. De flesta ansåg att det är mycket viktigt eller viktigt.



48/45/19/0

Åtgärder

I arbetet med trafikutredningen har trafiksystemet inventerats och en stor mängd möjliga åtgärder identifierats. Åtgärderna delades in i tre grupper:

- Trafikmiljö
- Centrum
- Cykelvägnät

Grupperna presenterades i enkäten och inom respektive grupp ombads respondenterna välja vilka åtgärder en ansåg vara viktigast. Resultaten för respektive grupp presenteras på de tre följande bilderna.

Trafikmiljö

Topp 4:

1. Begränsa tiden för tung trafik i samverkan/dialog med näringslivet LINDEGÅRD
4. Översyn av vägvisning för tung trafik
9. Ny vändplats för kollektivtrafiken, främst linje 166, samt ökat utbud av kollektivtrafiken
12. Din-fart-skyltar



Centrum

Topp 3:


15. Höj upp korsningen i centrala Södra Sandby. "Centrumkrysset"


16. Utveckla gestaltningen i centrala Södra Sandby

18. Bredda gångbanor genom centrum



Förslag på nya åtgärder

 Nytt område för stärkt centrummiljö

 Nya tätortsportar

Grundkarta

 Cykelväg

 Bilväg

0 500m

Fotgängare och cyklister

Topp 5:

19. Översyn gång- och cykelvägnätet i tätorten för att identifiera mindre åtgärder och höja standarden på: belysning, beläggning, separering, passager, skyltning/vägvisning, vägmarkering

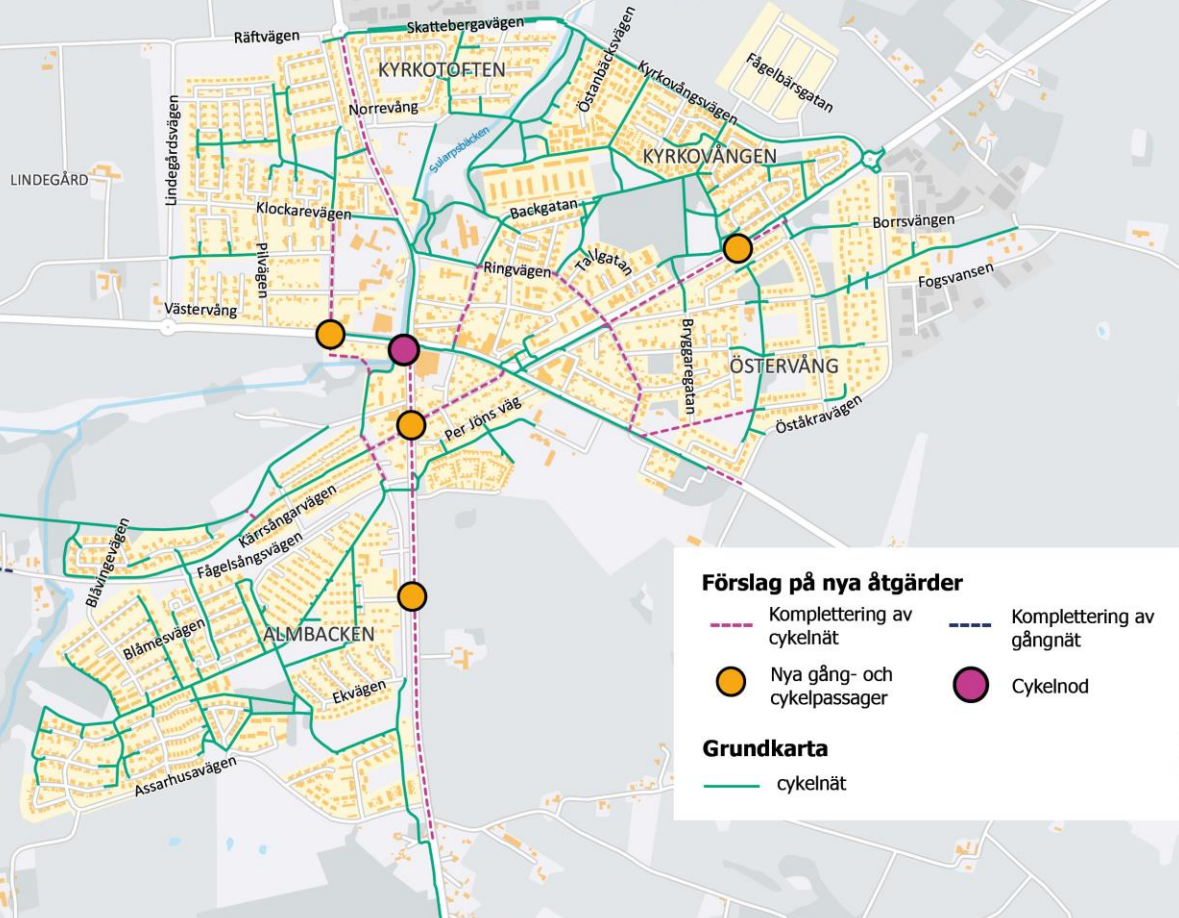
20. Bättre belysning vid gång- och cykelpassager

22. Separera fotgängare och cyklister längs revingevägen i centrum mellan busstation och trafikljuset

28. Regionala gång- och cykelvägar

23. Bygg en ny gång- och cykelpassage på Lundavägen, vid Fritidskatan

0 500m



Kompletterande åtgärder

	Plats	Problem	Åtgärd
1.	Övergångsställe busstationen	dålig sikt vid farligt att korsa vägen många barn passerar	
2.	Flyingevägen vid Byskolan	tunga trafiken	-leda om trafiken helt -leda gång och cykel under vägen mellan församlingshemmet och skolan
3.	Dalbyvägen inne i centrum	Få håller 40 km/h efter den långa backen när 70 blir 40	Farthinder
4.	Fågelsångsvägen (körväg) ut mot Hällestadsvägen (T-korsning)	Vägen så smal att två bussar som möts måste göra det i krypfart	Breddning av vägen
5.	Lundavägen från nordväst med anslutning till Hardebergaspåret vid Kungsmarken	Dålig anslutning cykel och kollektivtrafik	Cykelvägsanslutningar mellan Södra Sandby och nya stadsdelen Brunnsbrogården, såväl cykel och kollektivtrafik.
6.	övergång mellan församlingshem och Byskolan	-För smal passage för gående och cyklister där (skolbarn) väntar på (församlingshemsidan) -Inget säkerhetsutrymme	Bredda passagen

C	Generellt: Regementets utökning, P 7 Revingsgata, kommer att påverka tätorten S. Sandby på flera sätt - icke minst trafikmässigt. MÅNGA HAR PÅPEKAT DETTA - Även Bejers stora lager vid Mossavägen.
D	Generellt: Trafikmätning av tung trafik speglar inte perioden november till februari. Örtoftaverket tar in 25.000 ton sockerbeter per dag. Allt som körs från Österlen och Söderslätt går via Södra Sandby istället för att fortsätta på Dalbyvägen till E22. Säkert 1 bil/min när det är som mest intensivt. Därav mycket viktigt att kommunen kan bli väghållare så man kan göra en lokal trafikföreskrift. MÅNGA HAR PÅPEKAT VIKTEN AV ATT KOMMUNEN TAR ÖVER FÖR ATT KUNNA PÅVERKA OCH SKAPA HELHET

I enkäten ställdes också frågan om vi glömt någon åtgärd? Det hade vi. Frågan resulterade i 74 nya åtgärdsförslag. De allra flesta rörde specifika platser. Men följande generella åsikter framfördes.

- ökat tryck pga utökning P7
- angeläget att kommunen tar över väghållaransvar för att kunna skapa helhet