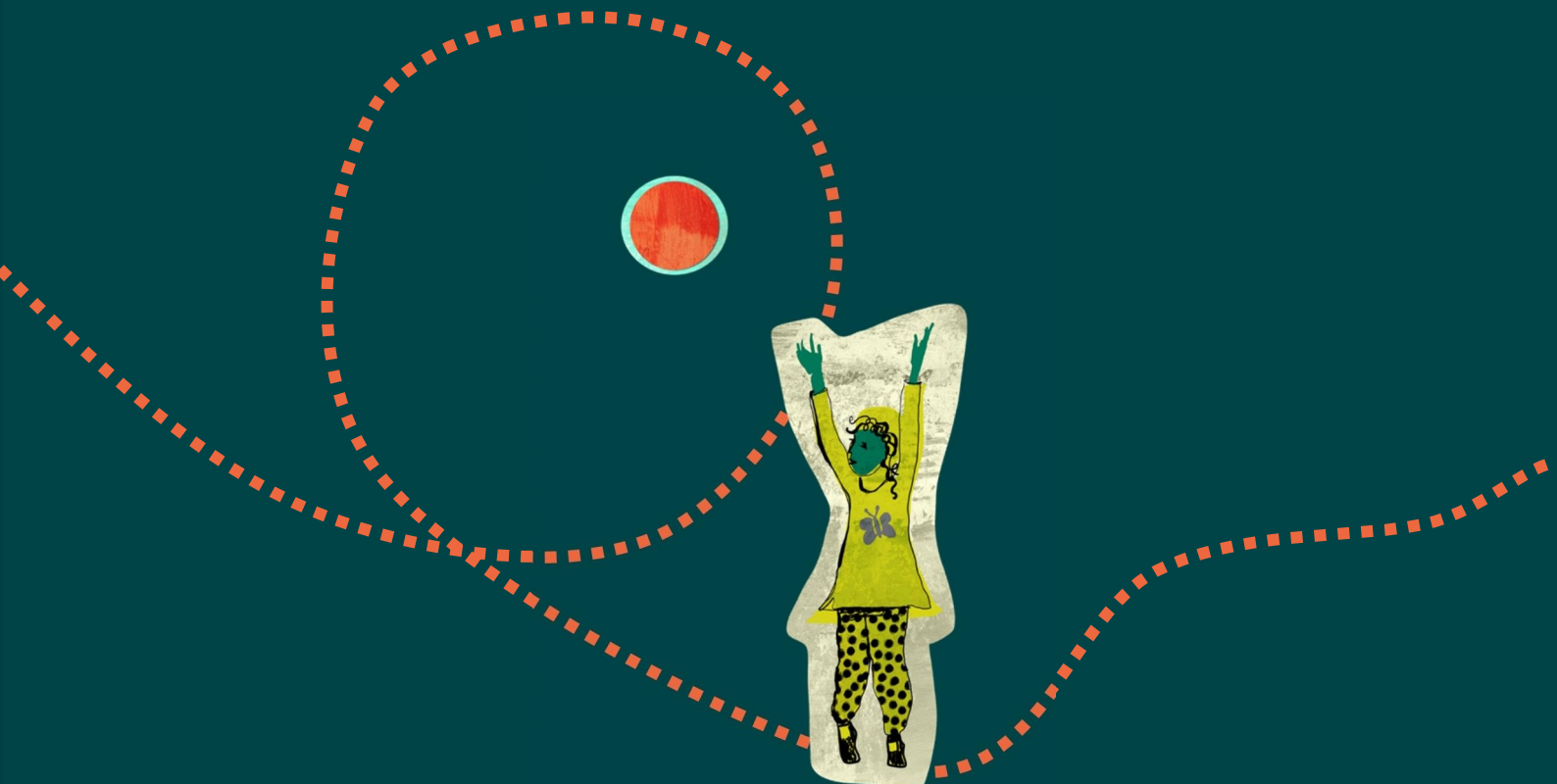




**LUNDS
KOMMUN**

Lunds kommuns program för social hållbarhet 2020-2030

Bilaga 1



Inledning

Denna bilaga innehåller delmålen i program för social hållbarhet, dess indikatorer, en nulägesbild av indikatorerna samt ansvarig nämnd/styrelse.

Kommunstyrelsen har det kommunövergripande ansvaret för att samordna genomförande och uppföljning av programmet. Indikatorerna i denna bilaga kommer tillsammans med tillhörande aktiviteter att ligga till grund för en samlad bedömning av måluppfyllelse. Ansvarig nämnd/styrelse ansvarar för att uppföljning genomförs i januari varje år och rapporteras i kommunens IT-ledningsstöd. Indikatorerna kommer under programtiden att uppdateras vid behov.

Program för social hållbarhets och LundaEkos måluppfyllnad redovisas i en gemensam årlig hållbarhetsredovisning. Hållbarhetsredovisningen ska godkännas av kommunfullmäktige i samband med kommunens årsredovisning. Två gånger under programperioden, år 2023 och 2027, lämnar kommunstyrelsen en fördjupad utvärdering till kommunfullmäktige av mål och delmål. De efterföljande åren 2024 och 2028 görs vid behov en aktualisering av programmet.



1. Demokrati

Skapa jämlika möjligheter till delaktighet och inflytande

Delmål	Indikator	Nuläge	Ansvarig
1.1 Samverkansinitiativ	<p>Följs upp genom:</p> <ul style="list-style-type: none"> • Samverkansplan för Lunds Överenskommelse med idéburen sektor • Antal idéburna partnerskap (IOP), samverkansprojekt och samverkansaktiviteter mellan kommun och civilsamhället. 		kommunstyrelsen kultur- och fritidsnämnden socialnämnden vård- och omsorgsnämnden
1.2 Tillgänglig information	<p>Följs upp genom:</p> <ul style="list-style-type: none"> • Rapport om servicelöftet vart annat år • Uppföljning av Lunds kommuns servicelöfte vart annat år av (kommunstatistik) • Nöjd Inflytande-Index – Helheten (SCB) • Delaktighetsindex (KKiK) • Informationsindex för kommunens webbplats – Totalt (SCB) • Information på kommunens webbplats på lättläst svenska för hemlöshet, (Ja=1, Nej=0) • Information på kommunens webbplats på lättläst svenska för LSS, (Ja=1, Nej=0) (-2016) • Information på kommunens webbplats på lättläst svenska inom våld i nära relation barn, (Ja=1, Nej=0) • Information på kommunens webbplats på lättläst svenska inom våld i nära relation vuxna, (Ja=1, Nej=0) 	<ul style="list-style-type: none"> • Nöjd Inflytande-Index – Helheten (SCB)= 46 (2018) • Delaktighetsindex (KKiK) (Kolada) = 57 (2019) • Informationsindex för kommunens webbplats – Totalt (SCB) = 41 (2018) • Information på kommunens webbplats på lättläst svenska för LSS, (Ja=1, Nej=0) (-2016) 	kommunstyrelsen alla nämnder och styrelser
1.3 Rättigheter för vissa grupper	<p>Följs upp genom:</p> <ul style="list-style-type: none"> • Strategi Barnets bästa • Plan och handlingsplan för delaktighet och jämställdhet för personer med funktionsnedsättning • Lunds kommuns handlingsplan för arbete med nationella minoriteters rättigheter. • Ungdomspolitiskt program • Brukarbedömning individ- och familjeomsorg totalt förbättrad situation, andel (%) • Andel elever i åk 5 och 8 som svarat att de vuxna på skolan reagerar om de får reda på att en elev blivit kränkt (Lunk) • Andel elever i åk 5 och 8 som känt sig diskriminerad (inte fått samma 	<ul style="list-style-type: none"> • Brukarbedömning individ- och familjeomsorg totalt förbättrad situation, andel (%)= 89 (2019) • Andel elever i åk 5 och 8 som svarat att de vuxna på skolan reagerar om de får reda på att en elev blivit kränkt (Lunk) • Andel elever i åk 5 och 8 som känt sig diskriminerad (inte fått samma möjligheter och rättigheter som andra) av skolpersonal under detta läsår (Lunk) 	kommunstyrelsen alla nämnder och styrelser

	möjligheter och rättigheter som andra av skolpersonal under detta läsår (Lunk)		
1.4 Hög kunskaps- nivå	<ul style="list-style-type: none"> • Antal utbildningstillfällen per år • Nöjdhet bland deltagarna 		kommunstyrelsen
Övrigt	<ul style="list-style-type: none"> • Valdistrikt med lägst valdeltagande i senaste kommunalval, andel (%) • Valdeltagande i senaste kommunalvalet, andel (%) • Valdistrikt med högst valdeltagande i senaste kommunalval, andel (%) • Förstagångsväljare som röstade i senaste kommunfullmäktigevalet, andel (%) • Invånare 16-84 år med avsaknad av tillit till andra, andel (%) • Andel personer som uppgett att de deltagit i råd, samråd, medborgarpaneler. (Medborgarundersökning, SCB) • Antal Lundaförslag som lämnas under ett år • Andel personer som uppger att de deltar i någon form av föreningsliv eller liknande sammanslutning i för hållande till dem som anger att de inte gör det (Medborgarundersökning SCB) • Upplevd diskriminering (Medborgarundersökning SCB) • Förtroende för kommunen (Medborgarundersökning SCB) • Andel elever i åk 5 och 8 som svarat att de vuxna på skolan reagerar om de får reda på att en elev blivit kränkt (Lunk) • Andel elever i åk 5 och 8 som känt sig diskriminerad (inte fått samma möjligheter och rättigheter som andra) av skolpersonal under detta läsår (Lunk) 	<ul style="list-style-type: none"> • Valdistrikt med lägst valdeltagande i senaste kommunalval, andel (%) = 64.1 (2018) • Valdeltagande i senaste kommunalvalet, andel (%) = 89.74 (2018) • Valdistrikt med högst valdeltagande i senaste kommunalval, andel (%) = 94.05 (2018) • Förstagångsväljare som röstade i senaste kommunfullmäktigevalet, andel (%) = 6,7 (2018) • Invånare 16-84 år med avsaknad av tillit till andra, andel (%) = 25 (2018) • Antal Lundaförslag som lämnas under ett år = 154 (2018) • Andel elever i åk 5 och 8 som svarat att de vuxna på skolan reagerar om de får reda på att en elev blivit kränkt (Lunk) = 86,72 % (2019) • Andel elever i åk 5 och 8 som känt sig diskriminerad (inte fått samma möjligheter och rättigheter som andra) av skolpersonal under detta läsår (Lunk) = 7,4 % (2019) 	

2. Utbildning och lärande

Skapa jämlika förutsättningar för ett livslångt lärande

Delmål	Indikator	Nuläge	Ansvarig
2.1 Livslångt lärande	<ul style="list-style-type: none"> • Elever i åk 9 som är behöriga till yrkesprogram, andel (%) (Kolada) • Elever i åk 9 som uppnått kunskapskraven i alla ämnen, andel (%) (Kolada) • Behörighet gymnasieskolan (Kolada) • Elever på SFI som klarat minst två kurser, av nybörjare två år tidigare, andel (%) (Kolada) • Elever i åk 5: Mina lärare hjälper mig i skolarbetet när jag behöver det, positiva svar, andel (%) (Skolverket) • Inskrivna barn i förskolan (Kolada) • Kursdeltagare i gymnasial vuxenutbildning som vid årets slut slutfört kurs, andel (%) • Gymnasieelever som har uppnått grundläggande behörighet till universitet och högskola inom 4 år, kommunala skolor, andel (Kolada) • Invånare 25-64 år med förgymnasial utbildning, andel (%) (Kolada) • Andel elever i åk 5 och 8 som svarat att lärarna bemöter eleverna med respekt (på ett bra sätt) på min skola (Lunk) • Andel elever som inte uppnått kunskapskraven i åk 9 (Skolverket) • Resultat utifrån föräldrarnas utbildningsnivå. Kolla skolans nyckeltal – fördelning av medel till skolor utifrån socioekonomi SALSA 	<ul style="list-style-type: none"> • Elever i åk 9 som är behöriga till yrkesprogram: Andel hemkommun (%) (Kolada)= 89.1 (2019) Andel kommunal gymnasieskola = 82.1 (2019) • Elever i åk 9 som uppnått kunskapskraven i alla ämnen: Andel (%) hemkommun (Kolada)= 84.5 (2019) Andel kommunala skolor: 82.8 (2019) • Elever på SFI som klarat minst två kurser, av nybörjare två år tidigare, andel (%) (Kolada)= 35 (2018) • Elever i åk 5: Mina lärare hjälper mig i skolarbetet när jag behöver det, positiva svar, andel (%) (Skolverket)= 94.4 (2018) • Inskrivna barn i förskolan. Andel (%) (Kolada)= 91 (2019) • Gymnasieelever som har uppnått grundläggande behörighet till universitet och högskola inom 4 år, kommunala skolor, andel (Kolada) = 83,4 (2018). • Invånare 25-64 år med förgymnasial utbildning, andel (%) (Kolada)= 5.2 (2018) • Andel elever i åk 5 och 8 som svarat att lärarna bemöter eleverna med respekt (på ett bra sätt) på min skola (Lunk)= 77,81 % (2019) uppger att det stämmer mycket eller ganska bra. • Andel elever som inte uppnått kunskapskraven i åk 9 (Skolverket) = 16, 4 % (2019) 	barn- och skolnämnden utbildningsnämnden kultur- och fritidsnämnden
2.2 Unga utan sysselsättning	<ul style="list-style-type: none"> • Invånare 16-24 år som varken arbetar eller studerar, andel (%) (Kolada) • Antal invånare 16-24 år som har fått hjälp via ComUng till sysselsättning • Andel elever i grundskolan med långvarig frånvaro (Kommunstatistik) • Andel (%) uppnått A-E i alla ämnen årskurs 6 • Andel (%) som uppnått kunskapskraven i årskurs 9 (2019) (skolverket) • Gymnasieelever med examen inom 3 år, kommunala skolor, andel % • Andel studenter som slutfört respektive avbrutit kurs i Komvux (Skolverket) 	<ul style="list-style-type: none"> • Invånare 16-24 år som varken arbetar eller studerar, andel (%) (Kolada) = 4.3 (2017) • Andel (%) uppnått A-E i alla ämnen årskurs 6 = 82,6 % (2019) • Andel (%) som uppnått kunskapskraven i årskurs 9 (2019) (skolverket) = 83,6 % • Gymnasieelever med examen inom 3 år, kommunala skolor, andel % = 82,1 % (2019) Kvinnor = 83,4 %, män= 80,8 % • Antal invånare som fått hjälp via comung till arbete/studier 2019= 74 	kultur- och fritidsnämnden socialnämnden utbildningsnämnden

<p>2.3 Meningsfull fritid</p>	<p>Följs upp genom:</p> <ul style="list-style-type: none"> • Idrottspolitiskt program • Biblioteksplanen • Barnbokslån i kommunala bibliotek, antal/barn, 0-17 år (Kolada) • Elevplatser i musik- eller kulturskola som andel av invånare 6-19 år, (%) (Kolada) • Deltagartillfällen i idrottsföreningar, antal/inv 7-20 år (Kolada) • Deltagare på kulturskolan utifrån socioekonomi. (Kommunstatistik) • Nöjd medborgarindex – Kultur (Kolada) • Antal deltagartillfällen i skolidrottsföreningar • Antalet barn och unga som genomgått ELD (Experience Learning Description) • Andel personer som anger att de aktivt deltar i någon form av föreningsliv eller liknande sammanslutning i förhållande till dem som anger att de inte gör det, (Medborgarundersökning, SCB) • Andel personer som är nöjda med fritidsutbudet i kommunen (Kolada) 	<ul style="list-style-type: none"> • Elevplatser i musik- eller kulturskola som andel av invånare 7-15 år, (%) (Kolada) = 22 (2018). OBS: ändra • Deltagartillfällen i idrottsföreningar, antal/inv 13-16år (Kolada) = 48 (2018) 17-20 =18 (2018). OBS: ändra • Nöjd medborgarindex – Kultur (Kolada)= 70 (2018) • Andel personer som är nöjda med fritidsutbudet i kommunen (Kolada) Kultur: =70 (2018), drott- och motionsanläggningar: = 65 (2018) 	<p>kultur- & fritidsnämnden socialnämnden</p>
<p>2.4 Samverkan skola och fritid</p>	<ul style="list-style-type: none"> • Andel elever i åk 5 och 8 som svarat att skolan har kontakt med kulturlivet, arbetslivet, föreningslivet och andra verksamheter som finns utanför skolan (Lunk) 	<ul style="list-style-type: none"> • Andel elever i åk 5 och 8 som svarat att skolan har kontakt med kulturlivet, arbetslivet, föreningslivet och andra verksamheter som finns utanför skolan (Lunk) = 41.19 % har svarat att det stämmer ganska eller mycket dåligt (2019). 	<p>barn- och skolnämnden kultur- och fritidsnämnden utbildningsnämnden kommunkontoret</p>
<p>Övrigt</p>	<ul style="list-style-type: none"> • Andel enheter som har utmärkelser för hållbar utveckling (LHU – Kommunstatistik) • Elever i åk 9: Jag känner mig trygg i skolan, positiva svar, andel (%) (Kolada) • Elever i åk 5: Jag känner mig trygg i skolan, positiva svar, andel (%) (Kolada) • Jag känner mig trygg på lektionerna (stämmer bra/mycket bra) årskurs 8 (LUNK) • Hur ofta har du känt dig stressad på grund av skoluppgifter efter skoltid t.ex. läxor, prov och inlämningar) under det senaste halvåret årskurs 8 (LUNK) 	<ul style="list-style-type: none"> • Elever i åk 9: Jag känner mig trygg i skolan, positiva svar, andel (%) (Kolada) = 86,5 (2018) • Elever i åk 5: Jag känner mig trygg i skolan, positiva svar, andel (%) (Kolada)= 90.2 (2018) • Jag känner mig trygg på lektionerna (stämmer bra/mycket bra) årskurs 8: 96 % (LUNK, 2019) • Hur ofta har du känt dig stressad på grund av skoluppgifter efter skoltid t.ex. läxor, prov och inlämningar) under det senaste halvåret årskurs 8 (LUNK, 2019)= Varje dag: 11.8 %, flera gånger i veckan: 21.42 % 	

3. Levnadsvanor

Främja hälsosamma vanor genom hela livet

Delmål	Indikator	Nuläge	Ansvarig
3.1 Ekonomisk tillgänglighet	<ul style="list-style-type: none"> Lån på fritidsbanken/år (Kommunstatistik) Andel invånare inom tätorterna som har tillgång till en park om minst 0,2h/1 h/3 h inom 200/300/500 m. Barnfattigdomsindex (%) (Kolada) 	<ul style="list-style-type: none"> Barnfattigdomsindex (%) (Kolada) = 9.7 % (2014) Lån på fritidsbanken (2019) okt-dec= lånetillfällen=123, lånade artiklar=368 	kultur- och fritidsnämnden byggnadsnämnden socialnämnden tekniska nämnden
3.2 Jämlikhet i fysisk planering	<p>Följs upp genom:</p> <ul style="list-style-type: none"> Plan för säker och hållbar väg till förskola och skola LundaMatsIII Grönprogram med handlingsplan Idrottspolitiskt program <ul style="list-style-type: none"> Andel invånare inom tätorterna som har tillgång till en park om minst 0,2h/1 h/3 h inom 200/300/500 m. Antal besökare per år till Skrylle (Kommunstatistik) Antal resenärer med naturbussen (Kommunstatistik) Lekvärdesfaktor på förskole- och skolgårdar Andelen aktiva transporter med cykel/går. (LundaMatsIII) Jämlik tillgång till gång- och cykelvägar (Kommunstatistik) Jämlik tillgång till idrottshall, idrottsplats, spontanidrottsplats, ishall, ridsport, friluftsbad eller inomhusbad (Kommunstatistik) 		byggnadsnämnden tekniska nämnden barn- och skolnämnden kultur- och fritidsnämnden miljönämnden servicenämnden utbildningsnämnden
3.3 Måltider och livsmedel	<p>Följs upp genom:</p> <ul style="list-style-type: none"> Kostpolicy för Lunds kommun <ul style="list-style-type: none"> Andel ekologiska, KRAV-märkta samt Fairtrade-märkta livsmedel i kommunens verksamhet, andel (%) Invånare med fetma, andel (%) Andel skolor som registrerats i nivå 1 i Skolmat Sverige, samt godkänts som näringsriktiga. Andel brukare inom äldreomsorgen som har en nattfasta (tid mellan kvällens sista mål och första mål dagen efter) som överstiger 11 timmar. Andel schemalagda luncher i grundskolan som inte är kopplade till en rast. Andel schemalagda luncher i grundskolan med krav på närvaro. Andel elever på gymnasiet åk 2 som hoppar över måltider (frukost, lunch, middag/kvällsmat) 	<ul style="list-style-type: none"> Invånare med fetma, andel (%), totalt= 10 (2018) 	servicenämnden barn- och skolnämnden kultur- och fritidsnämnden miljönämnden socialnämnden utbildningsnämnden vård- och omsorgsnämnden

	<ul style="list-style-type: none"> • Andel elever i åk 8 som hoppar över måltider (frukost, lunch, middag/kvällsmat) • Andel måltidsgäster inom kommunens verksamheter som upplever måltidsmiljö som trivsamt. • Andel verksamheter som har matråd, måltidsråd. 		
3.4 Föräldraskapsstöd	<ul style="list-style-type: none"> • Antal utbildningar till de riskgrupper som identifierats i den nationella strategin för ett stärkt föräldraskapsstöd (Kommunstatistik) • Andel deltagare i föräldraskapsstöd. (Kommunstatistik) • Andel deltagande män i föräldrastödande information och insatser (Kommunstatistik) 		socialnämnden utbildningsnämnden barn- och skolnämnden kultur- och fritidsnämnden vård- och omsorgsnämnden
3.5 Psykisk hälsa och fysisk aktivitet	<p>Följs upp genom:</p> <ul style="list-style-type: none"> • Idrottspolitiskt program • Strategi för säker och hållbar väg till förskola och skola • LundaMatsIII • Grönprogram med handlingsplan <ul style="list-style-type: none"> • Invånare 16-84 år som är stillasittande mer än 7 timmar per dag, andel (%) (Kolada) • Andelen aktiva transporter med cykel/går (LundaMatsIII) • Invånare 16-84 år med nedsatt psykiskt välbefinnande, andel (%) finns utifrån utbildningsnivå (Kolada) • Invånare med bra självskattat hälsotillstånd, andel (Kolada) • Andel elever i åk 8 som har känt sig stressade i skolan på grund av annat än skoluppgifter (t ex det som händer på raster, relationer till kompisar/ lärare) under det senaste halvåret (Lunk) • Andel elever i åk 8 som har känt sig stressade på grund av skoluppgifter efter skoltid (t ex läxor, prov och inlämningar) under det senaste halvåret (Lunk) • Andel elever i åk 2 på gymnasiet som har känt sig stressade i skolan på grund av annat än skoluppgifter (t ex det som händer på raster, relationer till kompisar/ lärare) under det senaste halvåret (Lunk) • Andel elever i åk 2 på gymnasiet som har känt sig stressade på grund av skoluppgifter efter skoltid (t ex läxor, prov och inlämningar) under det senaste halvåret (Lunk) • Medelvärde skolgårdarnas lekvärdesfaktor • Medelvärde skolgårdarnas skolgårdsfaktor • Medelvärde skolgårdarnas grönyta • Andel skolgårdar utan säkerhetsbesiktning per år 	<ul style="list-style-type: none"> • Invånare 16-84 år som är stillasittande mer än 7 timmar per dag, andel (%) (Kolada)= 57 (2018) • Invånare 16-84 år med nedsatt psykiskt välbefinnande, andel (%) finns utifrån utbildningsnivå (Kolada)= 19 % (2018) • Invånare med bra självskattat hälsotillstånd, andel (kolada) = 79 % (2018) • Andel elever i åk 8 som har känt sig stressade i skolan på grund av annat än skoluppgifter (t ex det som händer på raster, relationer till kompisar/ lärare) under det senaste halvåret (Lunk) (2019) = 5.98 % uppger varje dag, 10.33 % uppger flera gånger i veckan, 10.74 % uppger en gång i veckan • Andel elever i åk 8 som har känt sig stressade på grund av skoluppgifter efter skoltid (t ex läxor, prov och inlämningar) under det senaste halvåret (Lunk) (2019) 11.81 % uppger varje dag, 21.42 % uppger flera gånger i veckan, 16.87 % uppger en gång i veckan • Åk 2 på gymnasiet= • Åk 2 på gymnasiet= 	kultur- och fritidsnämnden socialnämnden barn- och skolnämnden kommunkontoret servicenämnden utbildningsnämnden vård- och omsorgsnämnden
3.6 ANDTS	<p>Följs upp genom:</p> <ul style="list-style-type: none"> • Plan mot alkohol, narkotika, dopning och tobak 	<ul style="list-style-type: none"> • Invånare med riskabla alkoholvanor (2018)= total andel: 24 %, kvinnor 18 %, män 30 % (Kolada) 	kommunstyrelsen barn- och skolnämnden kultur- och fritidsnämnden miljönämnden socialnämnden

	<ul style="list-style-type: none"> • Mängd huvudsubstans och metaboliter av kokain, amfetamin, metamfetamin, cannabis, tramadol och MDMA i avloppsvattnet (Kommunstatistik) • Andel elever i åk 8 och åk 2 på gymnasiet som någon gång provat narkotika (Lunk) • Andel elever i åk 8 och åk 2 på gymnasiet som använder narkotika regelbundet (Lunk) • Andel elever i åk 8 och åk 2 på gymnasiet som röker tobak regelbundet (Lunk) • Andel elever i åk 8 och åk 2 på gymnasiet som snusar regelbundet (Lunk) • Andel elever i åk 8 och åk 2 på gymnasiet som någon gång under det senaste året druckit alkohol så att de känt sig berusade (Lunk) • Andel personer 18-80 år i Lund som någon gång provat narkotika (Region Skåne) • Andel personer 18-80 år i Lund som använder narkotika regelbundet (Region Skåne) • Andel personer 18-80 år i Lund som röker tobak regelbundet (Region Skåne) • Andel personer 18-80 år i Lund som snusar regelbundet (Region Skåne) • Andel personer 18-80 år i Lund som någon gång under det senaste året druckit alkohol så att de känt sig berusade (Region Skåne) • Invånare med riskabla alkoholvanor (Kolada) • Tobaksrökning i hem där barn i 8 månaders ålder finns, andel (%) (Kolada) 	<ul style="list-style-type: none"> • Tobaksrökning i hem där barn i 8 månaders ålder finns, andel (%) (Kolada) = 5.5 (2017) 	utbildningsnämnden
Övrigt	<ul style="list-style-type: none"> • Upplevd hälsa (Region Skåne, folkhälsoenkät, Lunk) • Ohälsotal (Kolada) 	<ul style="list-style-type: none"> • Ohälsotal, = 17.6 % totalt, kvinnor 21.4% och män 13.9% (2019) (Kolada) 	

4. Arbete och sysselsättning

Ökad etablering på arbetsmarknaden

Delmål	Indikator	Nuläge	Ansvarig
4.1 Minskad arbetslöshet	<p>Följs upp genom:</p> <ul style="list-style-type: none"> • Överenskommelse mellan Arbetsförmedlingen och kommunen. • Antal tecknade avtal i exploateringsverksamheten där aktör åtar sig att arbeta med social hållbarhet. (Kommundata) • Andel vuxna med ekonomiskt bistånd (Kolada) • Andel vuxna biståndsmottagare med långvarigt ekonomiskt bistånd, av befolkningen (Kolada) • Långtidsarbetslöshet 25-64 år, andel (%) av befolkningen (Kolada) • Långtidssjukskrivna med psykiska sjukdomar och syndrom samt beteendestörningar, andel (%) invånarna (Kolada) • Andel som lämnat etableringsuppdraget och börjat arbeta eller studera (status efter 90 dagar) (Kolada) • Avvikelse från förväntat värde, förvärvsarbetande skyddsbehövande och anhöriga (flyktingar) 20-64 år (Kolada) • Invånare som någon gång under året erhållit ekonomiskt bistånd, andel (%) av befolkningen (Kolada) • Andel deltidsarbetslösa och timanställda (Arbetsförmedlingen) • Andel rättvisemärkta produkter • Antal olika produkter som är rättvisemärkta 	<ul style="list-style-type: none"> • Vuxna biståndsmottagare med långvarigt ekonomiskt bistånd, andel (%) av befolkningen Totalt, kvinnor och män =1.1, kvinnor 1.0 % och män 1.1 % (2018) • Långtidsarbetslöshet 25-64 år, andel (%) av bef. =3.1, kvinnor 3.1 % och män 3.3 % (2019) • Långtidssjukskrivna med psykiska sjukdomar och syndrom samt beteendestörningar, andel (%) invånarna = 57.8%, kvinnor 60.8 % och män 50.8 % (2018) • Andel som lämnat etableringsuppdraget och börjat arbeta eller studera (status efter 90 dagar), andel (%)= totalt 39 %, kvinnor 24 % och män 41 % (2018) • Avvikelse från förväntat värde, förvärvsarbetande skyddsbehövande och anhöriga (flyktingar) 20-64 år, andel (%) = -3.5 (2018) • Invånare som någon gång under året erhållit ekonomiskt bistånd, andel (%) av bef. = 3.4 (2018) 	<p>kommunstyrelsen socialnämnden utbildningsnämnden servicenämnden tekniska nämnden vård- och omsorgsnämnden</p>
4.2 Diskriminering, arbetsförhållanden, anställningsvillkor och utveckling	<ul style="list-style-type: none"> • Antal individer 16-18 år som fått kommunal feriepraktik (Kommunstatistik) • Antal utbildningstillfällen i kommunkoncernen om sociala krav och IOP (Kommunstatistik) • Antal upphandlingar med sociala krav (Kommunstatistik) <ul style="list-style-type: none"> • Antal 18-29 år med ekonomiskt bistånd i Lunds kommun (socialförvaltningen) • Öppet arbetslösa 16-29 år (arbetsförmedlingen) 	<p>Antal individer 16-18 år som fått kommunal feriepraktik (2019) = 599 personer</p> <p>Antal 18-29 år med ekonomiskt bistånd i Lunds kommun= 350 mars 2020</p> <p>Öppet arbetslösa 16-29 år (arbetsförmedlingen) = jan 2020= 939</p>	<p>kommunstyrelsen alla nämnder och styrelser</p>
4.3	<ul style="list-style-type: none"> • Medarbetarengagemang (HME) totalt kommunen - Totalindex (Kolada) 		<p>kommunstyrelsen socialnämnden</p>

Kompetensförsörjning	<ul style="list-style-type: none"> • Upplevelse av sexuella trakasserier, trakasserier och kränkande särbehandling eller trakasserier (medarbetarenkät) • Heltidsarbetande månadsavlönade, kommun, andel (%) (Kolada) 		utbildningsnämnden
4.4 Främja hälsa, olycksfall och arbetsmiljö	<p>Följs upp genom:</p> <ul style="list-style-type: none"> • Överenskommelse mellan Arbetsförmedlingen och kommunen • Total andel sjukfrånvaro kommunalt anställda (Kolada) • Antal anmälda arbetsskador årligen bland kommunalt anställda (kommunstatistik) • Andelen långtidssjukfrånvaro som är kvinnor i Lunds kommun: (Länsstyrelsen: Försäkringskassan) • Ohälsotalet Lunds kommun (Länsstyrelsen: Försäkringskassan) 	<ul style="list-style-type: none"> • Anmälda arbetsskador (2018): Kvinnor: 181, män: 166 (Länsstyrelsen: Arbetsmiljöverket) • Andelen långtidssjukfrånvaro som är kvinnor i Lunds kommun: 71,4 % (2018) (Länsstyrelsen: Försäkringskassan) • Ohälsotalet Lunds kommun (2018): Kvinnor: 24, män: 15 (Länsstyrelsen: Försäkringskassan) 	kommunstyrelsen alla nämnder och styrelser
Övrigt	<ul style="list-style-type: none"> • Förvärsarbetande invånare 20-64 år, andel (%) (Kolada) • Ohälsotal, dagar (Kolada) • Heltidsanställda månadsavlönade, kommun, andel (%) (Kolada) • Lönegap median kvinnor - median män anställda av kommunen, kr • Sjukfrånvaro kommunalt anställda totalt, (%) • Medarbetarengagemang (HME) totalt kommunen - Totalindex = 74 (2016) • Anställda utrikes födda i kommun = 0.8 (2018) 	<ul style="list-style-type: none"> • Förvärsarbetande invånare 20-64 år, andel (%) = 68.7 %, kvinnor 68 %, män 69.4 % (2018) • Ohälsotal, 16-19 år, 20-29 år, 30-39 år 40-49 år, 50-59 år, 60-64 år, dagar = 17.6 totalt (2019) • Heltidsanställda månadsavlönade, kommun, andel (%)= totalt 77 %, kvinnor 75 %, män 82% (2019) • Lönegap median kvinnor - median män anställda av kommunen, kr = 584 kr (2018) • Sjukfrånvaro kommunalt anställda totalt, (%) kan delas upp efter ålder = 7.5 totalt, kvinnor 7.7 %, män 4.8 % (2018) (inte jättestor skillnad mellan åldrarna så kanske inte relevant (högst var bland 49 år och uppåt) • Medarbetarengagemang (HME) totalt kommunen - Totalindex = 74 (2016) • Anställda utrikes födda i kommun = 0.8 (2018) 	

5. Boende och närmiljö

Hela Lund ska leva
och utvecklas

Delmål	Indikator	Nuläge	Ansvarig
5.1 Jämlik stads- utveckling	Följs upp genom: <ul style="list-style-type: none"> • LundaMaTs III • Cykelplan 2018-2021 • Fotgängarstrategi • Trafiksäkerhetsprogrammet <ul style="list-style-type: none"> • Befolkning i kollektivtrafknära läge, andel (%) (Kolada) • Andelen som reser med kollektivtrafik (LundaMatsIII) • Andelen aktiva transporter med cykel/går (LundaMatsIII) • Medborgarundersökning – Möjlighet till att använda kollektivtrafiken för resor, andel nöjda (%) (Kolada) • Nöjd medborgarindex – Tillgång till gång/och cykelvägar, medelbetyg (skala 0-10) (Kolada) • Nöjd medborgar-index- miljöarbete (Kolada) • Jämlik fördelning av gång- och cykelväg (kommunstatistik) • Andel av befolkningen i arbetsplatsnära lägen (Kolada) • Andel nya arbetsplatser i kollektivtrafknära lägen, i antagna detaljplaner (kommunstatistik) • Andel nya bostäder i kollektivtrafknära lägen, i antagna detaljplaner (kommunstatistik) 	<ul style="list-style-type: none"> • Befolkning i kollektivtrafknära läge, andel (%)= 91.9 (2017) • Nöjd medborgar-index- miljöarbete (Kolada)= 65 % (2018) 	byggnadsnämnden tekniska nämnden

<p>5.2 Plan- och exploateringsprocesser</p>	<p>Följs upp genom:</p> <ul style="list-style-type: none"> • Utbyggnads- och boendestrategi/-program • Andel bostadshus / lägenheter som från början är besökstillgängliga (kommunstatistik) • Andel RWC på fritidsgårdar (minst 2,2 x 2,2 m) och tillgång till lugnt/tyst rum (kommunstatistik) • Andel RWC på bibliotek (minst 2,2 x 2,2 m) och självbetjäningsautomater som är tillgängliga och användbara (kommunstatistik) 		<p>byggnadsnämnden tekniska nämnden</p>
<p>5.3 Bostadsbehov</p>	<p>Följs upp genom:</p> <ul style="list-style-type: none"> • Socialförvaltningens årliga kartläggningsrapport av hemlöshet • Handlingsplan för att minska och motverka hemlöshet i Lunds kommun 2018-2022 • Utbyggnads- och boendestrategi/-program • Trångboddhet i flerbostadshus, enligt norm 2, andel (%) (Kolada) • Antal hemlösa invånare (kommunstatistik) • Antal barnfamiljer som är bostadslösa eller bor på hotell/vandrarhem (kommunstatistik) • Hyresrätter i allmännyttan, antal/1000 invånare (Kolada) • Antal barnfamiljer som är bostadslösa som fått en lägenhet via projektet Hållbara hem (kommunstatistik) • Verkställda vräkningar/avhysningar som berör barn, antal barn/100 000 invånare (Kolada) • Antal bostadsaktörer som överlåter bostäder till barnfamiljer som är bostadslösa i projektet Hållbara hem (kommunstatistik) • Bostäder totalt, antal/1000 invånare (Kolada) • Bostäder med hyresrätter antal/1000 invånare (Kolada) • Bostäder med bostadsrätter antal/1000 invånare (Kolada) • Bostäder med äganderätter, antal/1000 inv (Kolada) • Antal påbörjade och avslutade bostäder per år, totalt i kommunen (Kommunstatistik) • Andel hyresrätter av alla nyproducerade bostäder (Kommunstatistik) • Nöjd kund-index bostad (Kolada) 	<ul style="list-style-type: none"> • Trångboddhet i flerbostadshus, enligt norm 2, andel (%) = 12.6 (2018) • Hyresrätter i allmännyttan, antal/1000 invånare = 70 (2018) • Bostäder totalt, antal/1000 invånare= 507 (2018) • Bostäder med hyresrätter, bostadsrätter, äganderätter, antal/1000 invånare = Hyresrätter: 223 (2018) Bostadsrätter:153 (2018) Äganderätter: 123 (2018) 	<p>byggnadsnämnden socialnämnden tekniska nämnden</p>

	<ul style="list-style-type: none"> • Andelen av befolkningen som upplever att deras bostad är för liten (Medborgarundersökning, SCB) • Andel av befolkningen som trivs ganska eller mycket dåligt med sin bostad (Medborgarundersökning, SCB) 		
<p>5.4 Möten, rekreation och trygghet</p>	<p>Följs upp genom:</p> <ul style="list-style-type: none"> • Utbyggnads- och boendestrategi/program • Översiktsplan • Program för trygghet och säkerhet • Torgstrategi - För en levande stadskärna • Grönprogram <ul style="list-style-type: none"> • Anmälda våldsbrott, antal/100 000 invånare (Kolada) • Anmälda misshandelsbrott antal/ 100 000 invånare (Kolada) • Nöjd Region-Index - Trygghet (Kolada) • Otrygg ute sen kväll (LPO) • Andel som varit orolig för någon typ av brott (LPO) • Oro för överfallen/misshandel i området (LPO) • Invånare 16-84 år som avstår från att gå ut ensam, andel (%) (Kolada) • Rädsla för att utsättas för sexuellt ofredande eller våld (polisens lokala trygghetsmätning i region Syd) • Andel invånare 16-84 år som avstår från att gå ut ensam (Kolada) • Andel invånare inom tätorterna som har tillgång till en park om minst 0,2h/1 h/3 h inom 200/300/500 m (kommunstatistik) • Nöjd Medborgar-Index – Grönområden, parker och natur, medelbetyg (skala 0-10) (Kolada) • Ledstråk för synskadade finns från angöringsplats till parkens entré (kommunstatistik) • Marken är framkomlig (underlaget fast och jämnt) på kommunens lekplatser ända fram till lekredskapen (Kommunstatistik) 	<ul style="list-style-type: none"> • Anmälda våldsbrott, antal/100 000 inv = 769 (2018) • Anmälda misshandelsbrott antal/ 100 000 inv (2018): Män: 211 Kvinnor: 175 • Nöjd Region-Index – Trygghet= 65 % (2018) • Otrygg ute sen kväll (2019): 26 % (LPO) Kvinna: 35 Man: 16 • Andel som varit orolig för någon typ av brott (2019): 77 % (LPO) Kvinna: 81 Man: 72 • Oro för överfallen/misshandel i området (2019): 32% (LPO) Kvinna: 40 % Man: 22 % • Invånare 16-84 år som avstår från att gå ut ensam, andel (%) (Kolada)= 26 (2018) 	<p>byggnadsnämnden kommunstyrelsen kultur- och fritidsnämnden servicenämnden tekniska nämnden</p>
<p>5.5 Fysisk tillgänglighet</p>	<p>Följs upp genom:</p> <ul style="list-style-type: none"> • Plan och handlingsplan för delaktighet och jämställdhet för personer med funktionshinder • Andel ombyggda eller ändrade tvåbostadshus, enbostadshus, flerbostadshus samt 		<p>byggnadsnämnden tekniska nämnden alla nämnder och styrelser</p>

	<p>rad/par/kedjehus som är besökstillgängliga med entré i markplan</p> <ul style="list-style-type: none"> • Andel nybyggda tvåbostadshus, enbostadshus, flerbostadshus samt rad/par/kedjehus som är besökstillgängliga med entré i markplan • Andel nybyggda tvåbostadshus, enbostadshus, flerbostadshus samt rad/par/kedjehus som på plan 2 och högre har hiss eller annan lyftanordning • Andel ombyggda eller ändrade tvåbostadshus, enbostadshus, flerbostadshus samt rad/par/kedjehus som på plan 2 och högre har hiss eller annan lyftanordning • Antal avslutade ärenden i kommunen kring enkelt avhjälpna hinder 		
<p>5.6 Hälsoskadliga ämnen, luft, buller och strålning</p>	<p>Följs upp genom:</p> <ul style="list-style-type: none"> • Bulleråtgärdsplan • Luftkvalitetsmätning i Lunds kommun • Luftkvalitetsprogram • LundaMatsIII • Översiktsplanen <ul style="list-style-type: none"> • Utsläpp till luft av PM2.5 (partiklar <2.5 mikrom). kg/invånare (Kolada) • Luftkvalitetsmätning: kvävedioxid (NO2) och partiklar (PM10 och PM2,5), svaveldioxid (SO2), kolmonoxid (CO) samt bensen. • Andelen bostäder där radonhalten är < 200 Bq/m3 inomhusluft (Kommunstatistik) • Antalet bostäder som får bidrag till bulleråtgärder per år (Kommunstatistik) • Antalet bullerexponerade boende för vägtrafik, ekvivalentnivå (Kommunstatistik) • Antal boende exponerade för järnvägsbuller i kommunen (Kommunstatistik) • Antal bullerutsatta förskolor och skolor (Kommunstatistik) • Antal bullerutsatta parker och torg (Kommunstatistik) • Antal tysta områden (Kommunstatistik) 	<ul style="list-style-type: none"> • Utsläpp till luft av PM2.5 (partiklar <2.5 mikrom). kg/inv = 0.51 (2017) • Luftkvalitetsmätning: kvävedioxid (NO2) = 6.3 (2017) CO2= 1.93 (2017) 	<p>tekniska nämnden miljönämnden byggnadsnämnden servicenämnden</p>

6. Jämställdhet

Kvinnor, män och icke-binära ska ha samma makt att forma samhället och sina egna liv

Delmål	Indikator	Nuläge	Ansvarig
6.1 Likvärdig lön	<p>Medianlön kvinnor/ män (Jämix)</p> <ul style="list-style-type: none"> • Kvinnors mediannettoinkomst som andel av mäns mediannettoinkomst, kommunalt anställda, andel (%) (Kolada) • Kvinnors mediannettoinkomst som andel av mäns mediannettoinkomst, andel (%) (Kolada) 	<ul style="list-style-type: none"> • Medianlön kvinnor/ män (Jämix, 2017)= 27 110/ 27 250 • Kvinnors mediannettoinkomst som andel av mäns mediannettoinkomst, andel (%) 85 (2017) (geografiskt område) 	kommunstyrelsen alla nämnder och styrelser
6.2 Våld i nära relationer	<ul style="list-style-type: none"> • Antal chefer som gått utbildning inom våld i nära relation (Kommunstatistik) • Antal medarbetare som gått utbildning inom våld i nära relation (Kommunstatistik) • Antalet anmälda kvinnofridsbrott i olika former (Kommunstatistik) • Antal aktualiseringar, unika ärenden av familjevåld (Procapita) • Antal aktualiseringar, unika ärenden av misstanke om barnmisshandel (Procapita) • Antal aktualiseringar, unika ärenden av misstanke om sexuella övergrepp (Procapita) • Antal nya ärenden på Kriscentrum (lundabor) (Procapita) • Antal nya ärenden på Barnahus (lundabor) (Kommunstatistik) • Antal polisanmälda ärenden på Barnahus (Kommunstatistik) • Antal i behov av skyddat boende (Kommunstatistik) • Totalt antal brott i nära relationer (BRÅ) • Antal anmälda barnmisshandel, 0-17 år (BRÅ) • Antal anmälda misshandel i nära relation (BRÅ) • Antal anmälda våldtäkter, 0-17 år (BRÅ) • Antal anmälda våldtäkter över 18 år (BRÅ) • Antal anmälda grov kvinnofridskränkning (BRÅ) • Antal anmälda grov fridskränkning mot barn, 0-17 år (BRÅ) 		socialnämnden barn- och skolnämnden kommunstyrelsen kultur- och fritidsnämnden utbildningsnämnden vård- och omsorgsnämnden
6.3 God kunskaps- nivå	<ul style="list-style-type: none"> • Antal utbildningstillfällen som syftar till att stärka kunskaps- och metodutvecklingen inom jämställdhet (Kommunstatistik) • Andel statistik som är könsuppdelad (kommunstatistik) • Genomförda analyser per förvaltning och år (kommunstatistik) 		kommunstyrelsen alla nämnder och styrelser

Övrigt

- Anmälda brott om grov kvinnofridskränkning i kommunen, antal/100 000 invånare (Kolada)
 - Föräldrapenningdagar som tas ut av män, andel av antal dagar (%) (Kolada)
 - Andel elever i åk 5 och 8 som svarat att lärarna ger tjejer och killar samma förutsättningar (Lunk)
 - Heltidsarbetande månadsavlönade, kommun, andel (%) (Kolada)
 - Heltidsanställda (Kommunstatistik)
 - Anmälda misshandelsbrott mot kvinnor i Lund antal per 100 000 av medelfolkmängden (Kommunstatistik) (2018)= 175
 - Föräldrapenningdagar som tas ut av män, andel av antal dagar (%) (Försäkringskassan)
- Heltidsarbetande månadsavlönade, kommun, andel (%) finns uppdelad per yrkesområde = 68 (2019)
 - Heltidsanställda (Kommunstatistik) =77 (2019)
 - Anmälda misshandelsbrott mot kvinnor i Lund antal per 100 000 av medelfolkmängden (Kommunstatistik) (2018)= 175
 - Föräldrapenningdagar som tas ut av män, andel av antal dagar (%) (Försäkringskassan)= 32 (2018)