

## 1a. BASFAKTA OCH NYCKELTAL (momentant)

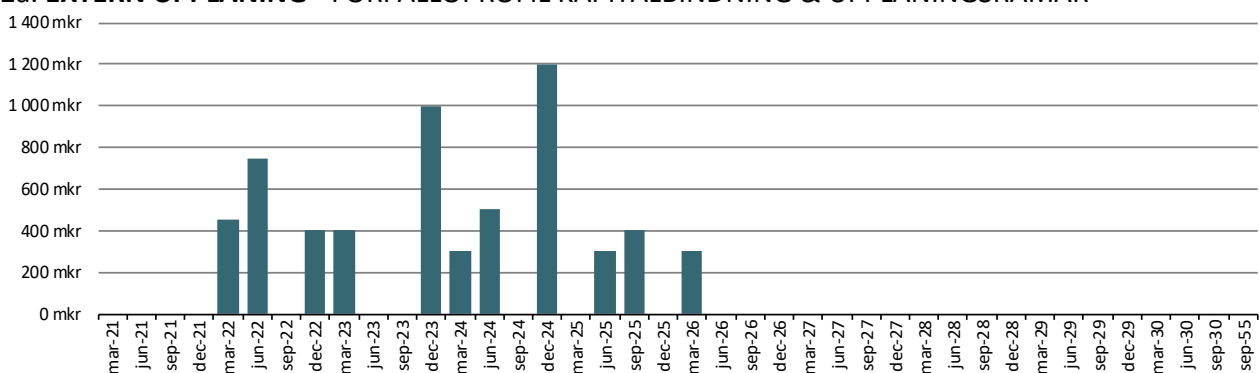
	Upplåning	Utlåning	Netto
Lånevolym (tkr)	6 246 734	3 527 359	2 719 375
Swapvolym (tkr)	2 275 000	0	2 275 000
Räntekostnad (tkr) exkl borgensavg	11 083	14 014	-2 931
Snittränta exkl borgensavg	0,18%	0,40%	-0,11%
Genomsnittlig marginal	0,12%	0,44%	-0,28%
Återstående räntebindningstid	1,19	0,81	1,68
Återstående kapitalbindningstid (exkl löften)	2,33	1,92	2,86
Andel räntejustering inom 12 mån	68%	78%	54%
Andel lån med förfall inom 12 mån (exkl löften)	29%	37%	18%

## 1b. UPPFÖLJNING AV DE FINANSIELLA RIKTLINJERNA

	Gräns	Utfall	OK/EJ OK
Placering av överskottslikviditet per enskild motpart	200 mkr		OK
Placering av överskottslikviditet på koncernkonto eller svenska staten	500 mkr	343 mkr	OK
Likviditetsreserv (som lägst det högsta värdet av 300 mkr eller samlade låneförfall inom en 12-mån peri	2000 mkr	3004 mkr	OK
Genomsnittlig löptid utlåningsportföljen (i relation till löptid extern upplåning)	Max >1 år	-0,4 år	OK
Minst antal ISDA-avtal med derivatmotparter	5	6	OK
Ram extern upplåning (se punkt 2a)			OK
Ram utlåning (se punkt 3a)			OK
Mandat räntebindning (se punkt 4b)			OK
Motpartsrisk derivatkontrakt (per motpart)	Beroende på motpart		OK

## 1c. FÖRKLARING TILL EVENTUELL AVVIKELSE

## 2a. EXTERN UPPLÅNING - FÖRFALLOPROFIL KAPITALBINDNING &amp; UPPLÅNINGSRAMAR

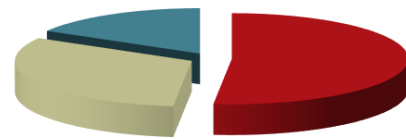


	Rambelopp (mkr)	2020-12-31
Ram för upplåning i Lunds kommuns namn	11 905	9 612
EVP	424	51
Certprogram	2 000	1 000
MTN-program	8 000	3 100

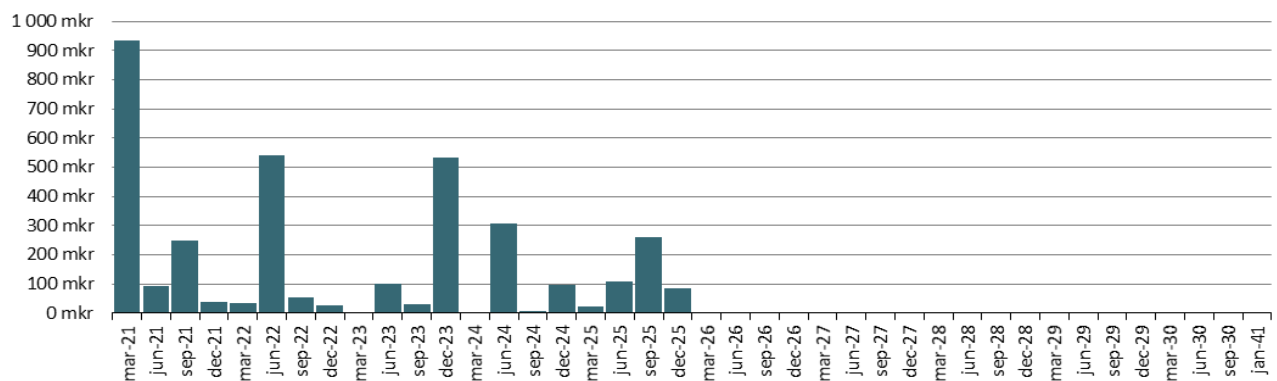
Diagrammet visar förfalloprofil med hänsyn tagen till kreditlöften. Andelen korta förfall minskas därmed av outnyttjad löftesvolym förutsatt att löfterna har en längre löptid än kapitalförfallet. Kapitalförfallen får då kreditlöfternas förfalldatum.

**2b. EXTERN UPPLÅNING - UPPLÅNINGSFORMER**

Upplåningsform	Akt. skuld (tkr)	Antal pos	% av skuld
MTN	3 100 000	6	52%
KI	1 900 000	5	32%
CERT	1 000 000	8	17%
Check	0	1	0%
<b>Summa</b>	<b>6 000 000</b>	<b>20</b>	<b>100%</b>



■ MTN ■ KI ■ CERT ■ Check

**3a. UTLÅNING - FÖRFALLOPROFIL KAPITALBINDNING & BESLUTAD RAM**

**Utlånings- och borgensramar**

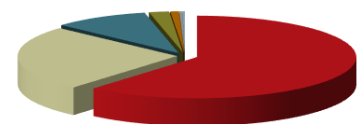
	Rambelopp (mkr)	2020-12-31
<i>Majoritetsägda bolag</i>		
LKF	7 000	5 250
LK Parkerings AB	400	272
Kraftringen	-	-
<i>Minoritetsägda bolag och kommunalförbund</i>		
VA Syd	1 000	898
Sydvatten	393	265
SVS	55	11

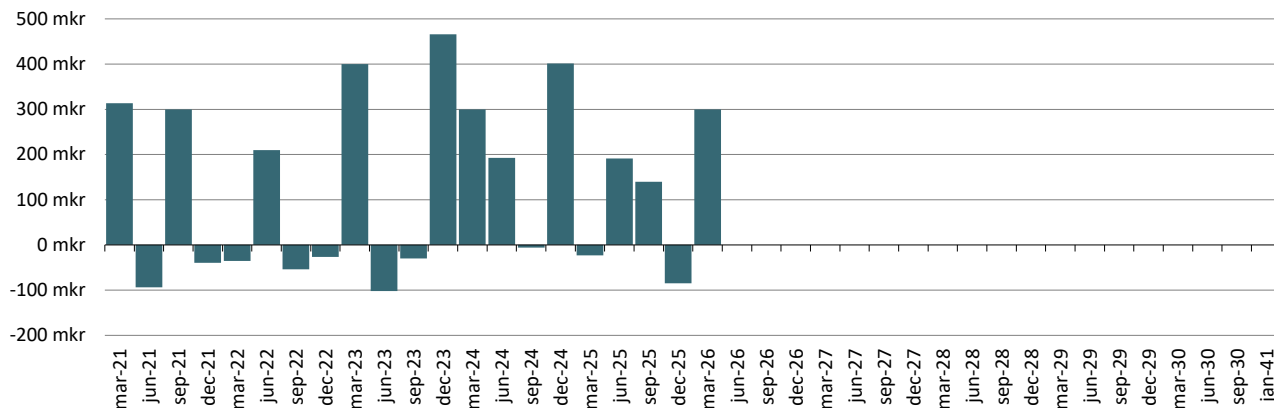
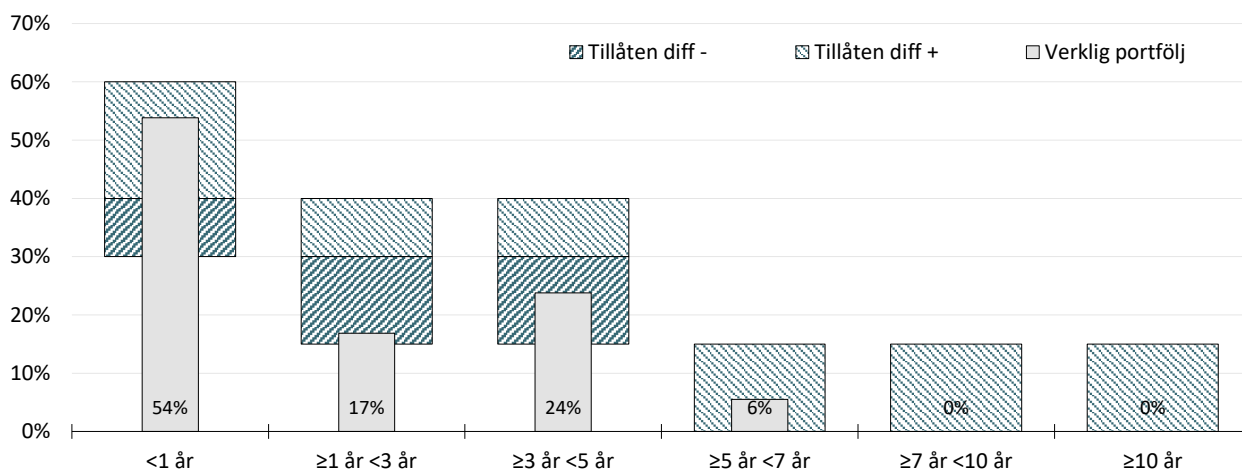
**Koncernkontolimit**

	Rambelopp (mkr)	2020-12-31
LKF	275	
LK Parkerings AB	110	72
Kraftringen AB	120	0

**3b. UTLÅNING - LÅN PER LÅNTAGARE**

Låntagare	Utlåning tkr	Kontosaldo tkr	Totalt tkr	%
LKF	2 150 000		2 150 000	61%
VA Syd	897 633		897 633	25%
Nordea		342 575	342 575	10%
LK Parkerings AB	71 706		71 706	2%
Kraftringen AB		0	0	0%
Fast. AB Lund Arena	30 000		30 000	1%
Kommuninvest		0	0	0%
Div föreningar	10 348		10 348	0%
Övriga banker		8 597	8 597	0%
AF Borgen AB	6 000		6 000	0%
SVS AB	10 500		10 500	0%
<b>Summa</b>	<b>3 176 186</b>	<b>351 172</b>	<b>3 527 359</b>	<b>100%</b>


 ■ LKF ■ VA Syd  
 ■ Nordea ■ LK Parkerings AB  
 ■ Kraftringen AB ■ Fast. AB Lund Arena  
 ■ Kommuninvest ■ Div föreningar  
 ■ Övriga banker

**4a. NETTOPORTFÖLJ - FÖRFALLOPROFIL KAPITALBINDING**

**4b. NETTOPORTFÖLJ - FÖRFALLOPROFIL RÄNTEBINDNING**

**4c. NETTOPORTFÖLJ - MARKNADSVÄRDE DERIVAT PER MOTPART (mkr)**

Motpart	Volym	Värde	Gräns	Antal pos	% av exp	Snittvolym
Swedbank	200	-0,1	-200	1	9%	200
SHB	425	4,3	-200	3	19%	142
SEB	150	2,0	-200	1	7%	150
Nordea	150	0,4	-200	1	7%	150
Danske	1350	8,8	-200	10	59%	135
<b>Summa</b>	<b>2 275</b>	<b>15,4</b>		<b>16</b>	<b>100%</b>	<b>142</b>

**4d. NETTOPORTFÖLJ - RÄNTEKOSTNADSPROGNOS**

	2020	2021	2022	2023	2024	2025
Bas		13,5	15,5	19,1	20,9	24,8
Hög		15,1	21,7	32,2	44,2	59,1
Låg		12,0	9,8	7,3	0,7	-5,0
varav löftesprovision		3,7	3,7	3,7	3,7	3,7

<b>Utgående nettoskuldvolym</b>	<b>2 719</b>	<b>3 180</b>	<b>3 523</b>	<b>3 892</b>	<b>4 192</b>	<b>4 192</b>
---------------------------------	--------------	--------------	--------------	--------------	--------------	--------------

## Finansiell rapport för Lunds kommun

### 5. PLACERINGAR - PENSIONSENHETEN

<u>Tillgångsslag</u>	<b>Anskaffnings- värde</b>	<b>Marknadsvärde 2019-12-31</b>	<b>Marknadsvärde 2020-12-31</b>	<b>%-förändring från årskiftet</b>	<b>Fördeln %</b>	<b>Placeringslimiter</b>	
						<b>Lägst %</b>	<b>Högst %</b>
<b>Räntebärande placeringar</b>							
Återlån till Lunds kommun		490 353 902	490 353 902	0,0%			
Avräkningskulld till Lunds kommun		-186 884 155	-186 884 155	0,0%			
<b><u>Summa räntebärande placeringar</u></b>		<b>303 469 747</b>	<b>303 469 747</b>	<b>0,0%</b>	<b>55</b>	<b>40</b>	<b>60</b>
<b>Aktierelaterade placeringar</b>							
<u>Svenska aktiefonder</u>							
Robur Transition Sweden Mega	32 514 577	33 036 067	35 465 280	7,4%			
Öhman Sverige Hållbar B	40 582 434	40 486 560	44 558 479	10,1%			
SPP Sverige Plus B	25 342 698	25 257 013	29 411 308	16,4%			
<b>Delsumma svenska fonder</b>	<b>98 439 709</b>	<b>98 779 640</b>	<b>109 435 067</b>	<b>10,8%</b>	<b>20</b>		
<u>Globala aktiefonder</u>							
Robur Transition Global	24 854 694	34 732 510	40 191 096	15,7%			
Robur Global Impact	10 027 844	10 045 728	10 688 873	6,4%			
SHB Global Dynamisk 90 (A9)	31 990 946	40 160 076	38 949 109	-3,0%			
SPP Global Plus A	10 060 085	17 496 640	18 375 906	5,0%			
Öhman Global Hållbar A	10 419 598	16 470 753	18 079 068	9,8%			
<b>Delsumma globala fonder</b>	<b>87 353 167</b>	<b>118 905 707</b>	<b>126 284 052</b>	<b>6,2%</b>	<b>23</b>		
<u>Strukturerade produkter</u>							
Garantum Global Hållbarhet	4 280 000	4 196 400	3 934 400	-6,2%			
Consensus Autocall	3 400 000	3 019 200	2 996 760	-0,7%			
<b>Delsumma strukturerade prod</b>	<b>7 680 000</b>	<b>7 215 600</b>	<b>6 931 160</b>	<b>-3,9%</b>	<b>1</b>	<b>0</b>	<b>25</b>
<b><u>Summa aktierelaterade placeringar</u></b>	<b>193 472 877</b>	<b>224 900 947</b>	<b>242 650 279</b>	<b>7,9%</b>	<b>44</b>	<b>30</b>	<b>50</b>
<b>Likvida medel</b>							
Depåkonto Garantum		7 254 600	8 055 000				
Depåkonto Handelsbanken		1 099 587	1 099 587				
<b>Delsumma</b>		<b>8 354 187</b>	<b>9 154 587</b>	<b>9,6%</b>	<b>2</b>	<b>0</b>	<b>10</b>
<b>Summa Pensionsmedel</b>		<b>536 724 881</b>	<b>555 274 613</b>	<b>3,5%</b>	<b>100</b>		

I marknadsvärde per 2020-12-31 för återlånet och för avräkningskulden ingår kapital jämte upplupen ränta.