

ECI Lund-Arlöv, 2019-12-13

Dokumentation av omfattning baserat på fördjupad gestaltning, Klostergården station, 2019-10-31, version C.

Förutsättningar

1. Syfte

- Denna dokumentation avser sammanfatta ingående delar i kalkylen för Klostergården Station. Sammanställningen är baserad på den fördjupade gestaltningen 2019-10-31 som tagits fram av Lunds kommun/Sweco.

2. Omfattning

- Området omfattas av ytan enligt nedanstående planritning. Kalkylen för Klostergården station avser ytan inom den markerade linjen i röd färg. Området är förankrat och framtaget i samverkan. Omfattning av belysning visas på sk plan.

3. Erforderliga krav

- I samverkan med Lunds kommun har man valt material och utrustning. Gestaltningen är vår ”bas” för vilka typer av ytor och val av utrustning som ligger till grund för kalkylen.
- För beräkning av mängder på hårdgjorda ytor såsom plattor, -och asfaltsbeläggningar etc har vi använt oss av Lunds kommuns grävningbestämmelser.

4. Hänvisning till kalkylen

Överbyggnadstyper

Överbyggnadstyp 1. Huvudgator, infartsgator
>6.000 fordon/dygn + industrigator.

40 mm	ABS 11	70/100
120 mm	AG 22	(utföres i två lager)
80 mm	Bärlager	
510 mm	Förstärkningslager	
<hr/>		
750 mm		

Överbyggnadstyp 2. Uppsamlingsgator 1.000 -
6.000 fordon/dygn.

40 mm	ABT 11	70/100
70 mm	AG 22	
80 mm	Bärlager	
420 mm	Förstärkningslager	
<hr/>		
610 mm		

Överbyggnadstyp 3. Lokalgator <1.000
fordon/dygn.

35 mm	ABT 8	160/220
50 mm	AG 16	
80 mm	Bärlager	
370 mm	Förstärkningslager	
<hr/>		
535 mm		

Överbyggnadstyp 4.1 GC-vägar

40 mm	ABT 8	160/220
80 mm	Bärlager	
280 mm	Förstärkningslager	
<hr/>		
400 mm		

Överbyggnadstyp 4.2 GC-vägar

15 mm	Stenmjöl	
40 mm	0-20	
80 mm	Bärlager	
265 mm	Förstärkningslager	
<hr/>		
400 mm		

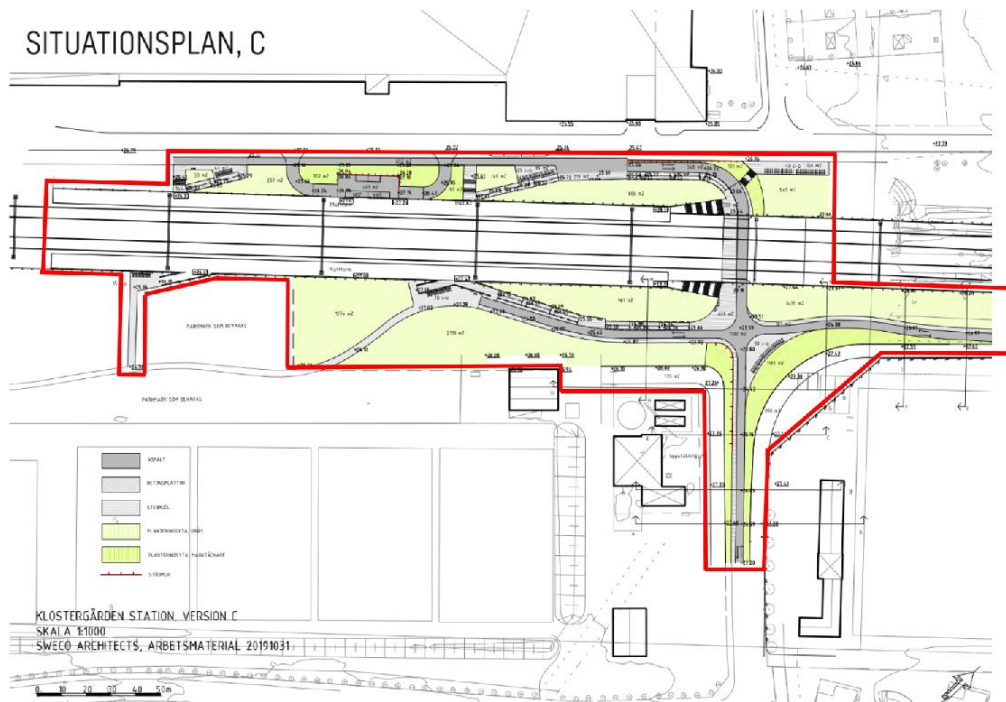
Överbyggnadstyp 5.1 Gångbanor

35 mm	ABT 8	160/220
265 mm	Bärlager	
<hr/>		
300 mm		

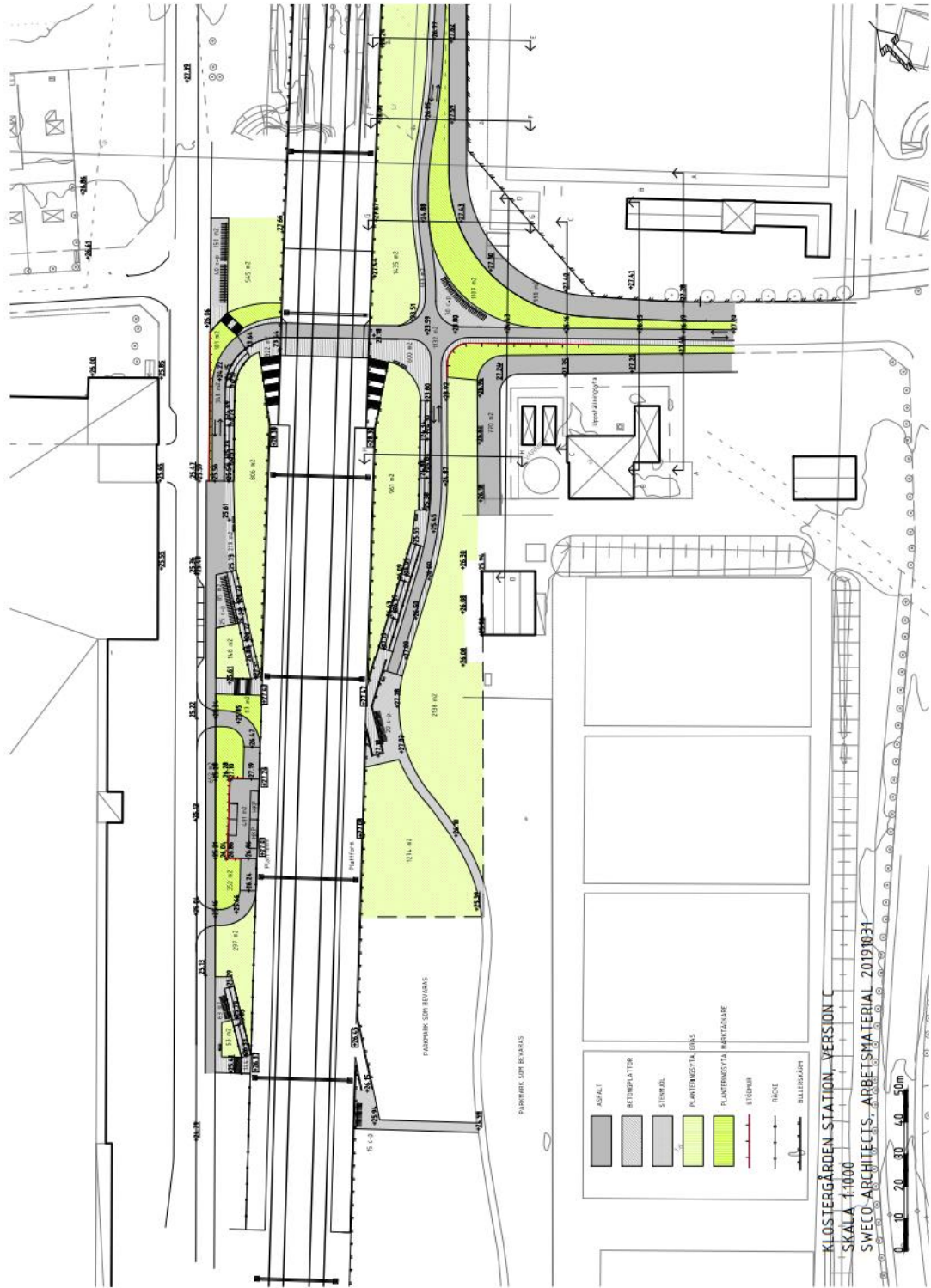
Överbyggnadstyp 5.2 Gångbanor

60 mm	Btg-plattor	
30 mm	Sättsand	
210 mm	Bärlager	
<hr/>		
300 mm		

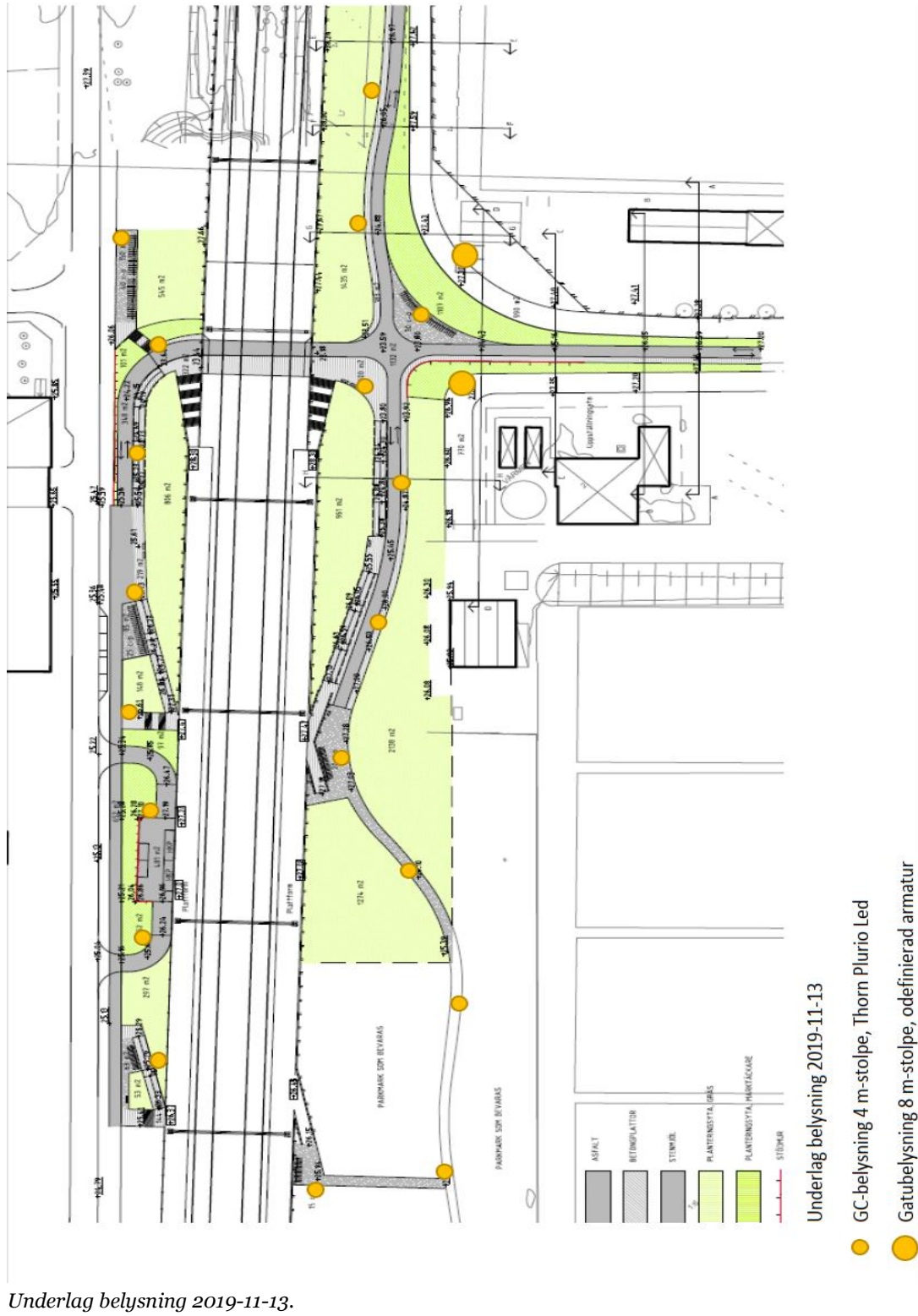
Utdrag ur Lunds kommuns Grävningbestämmelser, Överbyggnadstyper



Alternativ C, röd linje markerar området för kalkylen.



Alternativ C, 2019-10-31.



Underlag belysning 2019-11-13.

Kalkylens beståndsdelar, en beskrivning

A. Plattformar

- Plattformarna utrustas med väderskydd, bänkar, och annan utrustning som tillhandahålls av beställaren. Plattformarna är belagda med betongplattor av standardtyp. Avvattning med acodrain. Belysning. Bullerskärmar med delvis genomsiktighet. Stödmur baksida plattform vid trappor.

B. GC-port; 10,0 x 3,0 meter

- Bredare GC-port (tidigare 7,0x2,5). Belysning i GC-porten inskränker ej på fria höjden.

C. Räckan och handledare

- Fabrikat SMEKAB Flexi, rörräcke avser funktion som handledare och trappräcken. Gjuten i mark, ca 410 m.
- Väggräcke av typ W-profil, slagna stolpar, ca 350 m.

D. Övrig markutrustning

- Fabrikat Lappset.
- Cykelställ "Ströget", 145 platser.
- Papperskorg "Felix" 70 liter, NF 2482, 12 st.
- Soffa "Skandinavium" NF 2531, 7 st.

E. Markbeläggning (ÖB typ enl Lunds grävningsbestämmelser)inkl schakt

- Standard btg färgad grå 35x35x7 cm, utförande ÖB typ 5.2.
- Köryta asfalt, utförande ÖB typ 3.
- GC-väg asfalt, utförande ÖB typ 4.1.

F. Kantsten/Trappor/Stödmurar

- Trappa i etage, ca 1 meter höjdskillnad.
- Konstruktioner såsom stödmurar utförs som platsgjutna och som prefab. Platsgjutna betongmurar, vid torgyta framför uppgång från GC-port i väster.
Prefab btg stödmur höjd 0,5–1,5 meter i anslutning till gångytor och ramper.

G. Plantering

- Gräsyta, sådd i 15 cm matjord.
- Planteringsyta, 50 cm matjord.
- Växtförteckning: Marktäckande växter i slänt, ca 2000 m²

H. Ledningar Avvattning, dränering för Klostergården.

- Dagvattenbrunnar i hårdgjorda ytor, typ gjutjärnsgaller.
- Nytt dagvattennät kopplas på befintligt nät.
- Ledningar läggs enligt VA-Syds riktlinjer.

I. Belysning

- Belysning Cykelbana, stolpar, armatur och fundament.
- GB-skåp & kabel samt kabelrör
- Belysning av torgyta vid tunnel, stolpar, armatur och fundament.
- Belysning utförs enligt av Lunds kommun tillhandahållen belysningsplan

-

J. Rivning och flyttning

- Inga kostnader ingår för rivning eller flyttning av byggnader, anläggning el. dyl.
- Rivning av hårdgjorda ytor ingår i kalkyl.

K. Konsultarvoden för projektering, Mätning, etc.

- Tjänster som ingår för framställande av bygghandling etc.

L. Omläggning av ledningar exkl. VA.

- Avser el, fiber, fjärrvärme, fjärrkyla och gas.
- Se hänvisning till ritningar i avtal mellan Trafikverket och Kraftringen.