



## Romeleåsen & Sjölandskapet

Romeleås- och Sjölandskapskommittén

1 (2)

2022-05-06

### Till RÅSK:s medlemmar

Kommunstyrelserna i Lund, Malmö, Sjöbo, Skurup, Trelleborg

### **Ang. val av ledamöter m m i Romeleås- och Sjölandskapskommittén, RÅSK**

Det närmar sig en ny mandatperiod för Romeleås- och Sjölandskapskommittén. Enligt stadgarna sträcker sig den från 2023-03-01 – 2027-02-28.

Kommitténs ändamål framgår av stadgarna som finns på hemsidan, [www.romeleasen.se](http://www.romeleasen.se) under fliken om RÅSK [www.romeleasen.se/upload/documents/Stadgar/Stadgar.pdf](http://www.romeleasen.se/upload/documents/Stadgar/Stadgar.pdf)

Romeleås- och Sjölandskapet är särskilt nämnt i 4 kap, 2 §, Miljöbalken, och är sin helhet av riksintresse med hänsyn till natur- och kulturmiljövärdena samt att friluftslivets intressen särskilt skall beaktas. Eftersom skogs- och naturområdena inom Romeleåsen och i Sjölandskapet är de närmast större områden som finns tillgängliga för friluftsliv, rekreation och naturupplevelser för mer än hälften av Skånes befolkning är utvecklingen inom området av stort regionalt intresse.

Kommittén antog 2018, efter en remissrunda en strategi vars syfte är att ge en samlad och bedömning om förutsättningar och möjligheter till utveckling inom området:

[http://www.romeleasen.se/upload/documents/Strategi\\_for\\_utveckling\\_av\\_Romeleas-o\\_Sjolandskapet\\_2018.pdf](http://www.romeleasen.se/upload/documents/Strategi_for_utveckling_av_Romeleas-o_Sjolandskapet_2018.pdf)

Arbetet i kommittén bygger på samverkan mellan medlemmarna och att man på olika sätt bidrar till att värna och utveckla natur- och kulturmiljövärdena inom området som också gynnar rekreation, friluftsliv, naturupplevelser och folkhälsa. En del i arbetet är bl. a att ta initiativ och föra fram förslag som medverkar till att nå de syften som kommittén har enligt stadgarna.

---

Postadress	Besöksadress	Telefon	Internetadress	e-post
Tekniska Förvaltningen	Brotorget 1			
Lunds kommun	Lund	046-359 50 00	<a href="http://www.romeleasen.se">www.romeleasen.se</a>	<a href="mailto:romeleasensjo@gmail.com">romeleasensjo@gmail.com</a>
Box 41				
221 00 Lund				

### **Ansvar för Romeleåsen och Sjölandskapet**

Vi för en dialog med Länsstyrelsen i Skåne om att de ska medverka till finansieringen av verksamheten fr o m 2023, eftersom staten också har ansvar för att de av Riksdagen beslutade friluftsmålen – bl a ”Tillgänglig natur för alla” - ska nås. Det är också staten, som genom ett riksdagsbeslut, särskilt har pekat ut Romeleåsen och Sjölandskapet som viktigt för friluftslivet i Miljöbalken.

### **Ledamöter/ersättare**

I kommittén ingår kommunerna Lund, Malmö, Sjöbo, Skurup och Trelleborg Varje medlem utser 2 ledamöter jämte 2 ersättare. Mandatperioden är fyra år, från 1 mars året efter allmänna val. Kommittén har i regel 4 sammanträden om året.

### **Varje medlem utser även en tjänsteman som kontaktperson**

Respektive medlem utser även en ansvarig tjänsteman som kontaktperson till kommittén, som bl. a ska bistå med att ta fram underlag för kommittén samt medverka till verksamhetens genomförande.

### **Adjungering**

En representant för Länsstyrelsen är adjungerad till kommittén.

### **RÅSK kansli**

RÅSK har avtal med Lunds kommun, när det gäller ansvaret för RÅSK:s kansli samt sekreterare för kommittén. När det gäller ekonomiadministrationen ansvarar företaget Axion för det.

Vi önskar uppgift om vilka ledamöter/ersättare samt kontaktpersoner som respektive medlem utser, **senast 2023-01-15**

Vi är tacksamma för fullständiga adressuppgifter, inkl. e-postadresser och telefonnummer.  
**Uppgifterna sänds till: [romeleasensjo@gmail.com](mailto:romeleasensjo@gmail.com)**

### **Alternativt till:**

Romeleås- och Sjölandskapskommittén, Tekniska Förvaltningen, Box 41, 221 00 LUND

### **Romeleås- och Sjölandskapskommittén**

*Gunnar Jönsson*

Gunnar Jönsson  
Ordförande

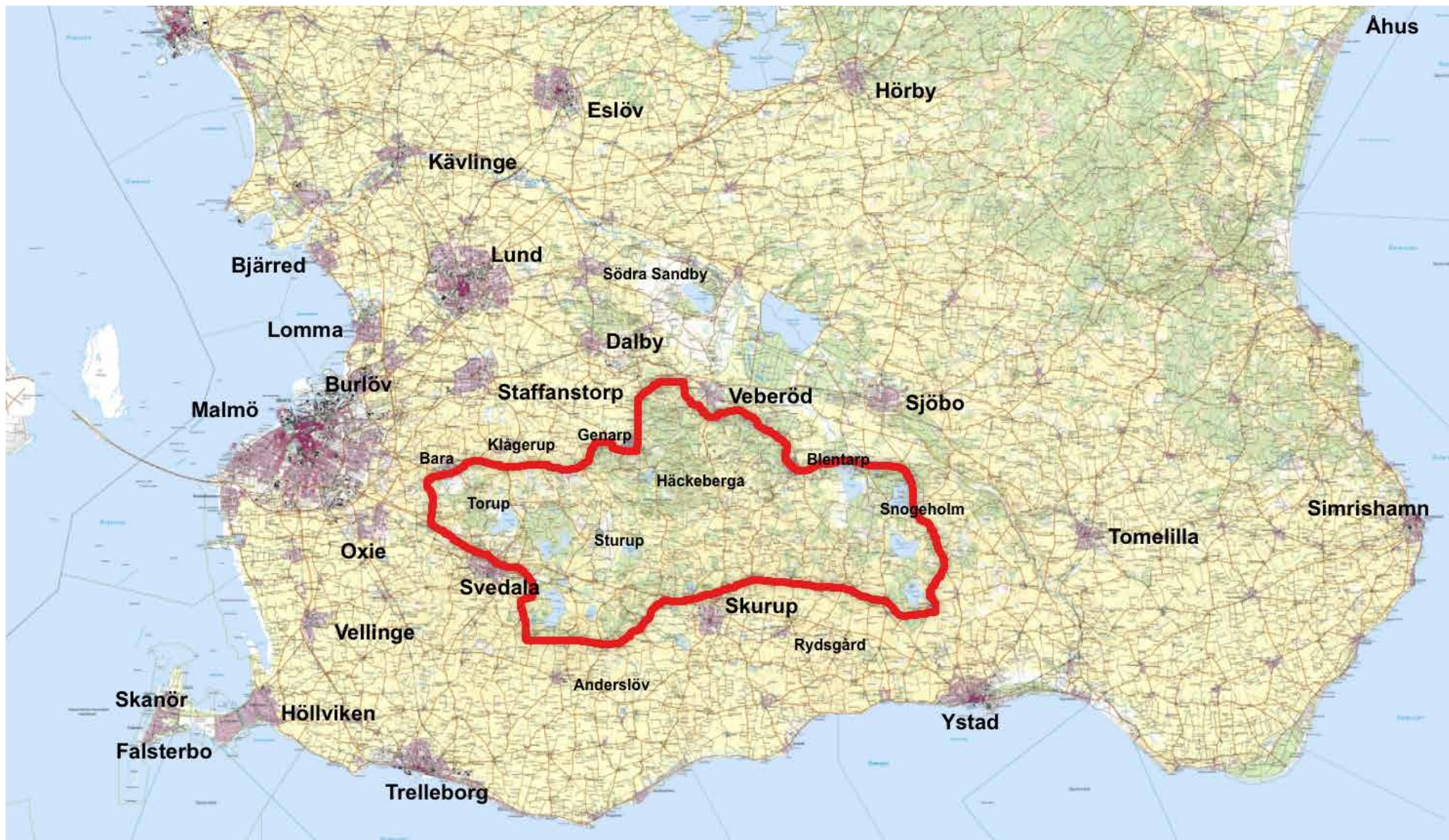
*Kent Ivan Andersson*

Kent Ivan Andersson  
Vice ordförande

Bilaga: Romeleåsen och Sjölandskapet i södra Skåne - Översiktskarta

Postadress	Besöksadress	Telefon växel	Internetadress	e-post
Tekniska Förvaltningen Lunds kommun Box 41 221 00 Lund	Brotorget 1 Lund	046-359 50 00	<a href="http://www.romeleasen.se">www.romeleasen.se</a>	<a href="mailto:romeleasensjo@gmail.com">romeleasensjo@gmail.com</a>

# Romeleåsen och Sjölandskapet i södra Skåne



Detta område är särskilt nämnt i Miljöbalken, kap 4, § 2, ”där turismens och friluftslivets, främst det rörliga friluftslivets, intressen särskilt beaktas”. Natur- och skogsområdena inom Romeleåsen och Sjölandskapet är också de närmast större områdena för friluftsliv för mer än hälften av Skånes befolkning.