

1a. BASFAKTA OCH NYCKELTAL (momentant)

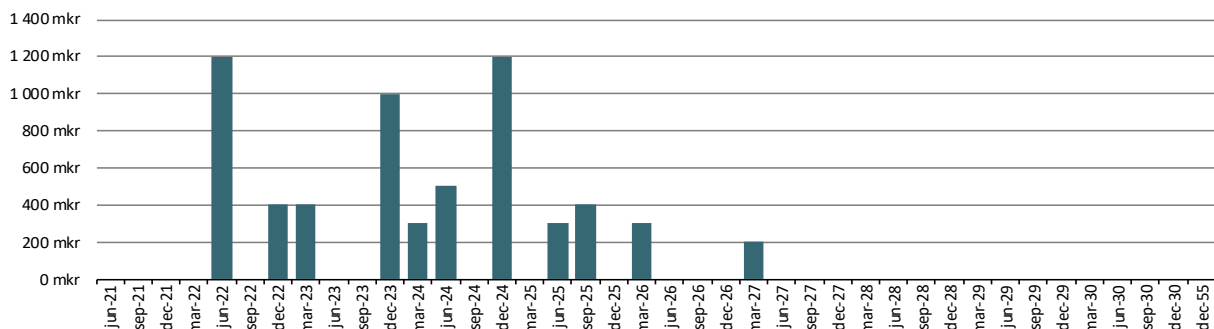
	Upplåning	Utlåning	Netto
Lånevolym (tkr)	6 596 259	3 779 143	2 817 116
Swapvolym (tkr)	2 425 000	0	2 425 000
Räntekostnad (tkr) exkl borgensavg	12 895	15 272	-2 377
Snittränta exkl borgensavg	0,20%	0,40%	-0,08%
Genomsnittlig marginal	0,12%	0,42%	-0,29%
Återstående räntebindningstid	1,13	0,69	1,72
Återstående kapitalbindningstid (exkl löften)	2,20	1,77	2,77
Andel räntejustering inom 12 mån	67%	81%	49%
Andel lån med förfall inom 12 mån (exkl löften)	30%	40%	15%

1b. UPPFÖLJNING AV DE FINANSIELLA RIKTLINJERNA

	Gräns	Utfall	OK/EJ OK
Placering av överskottslikviditet per enskild motpart	200 mkr		OK
Placering av överskottslikviditet på koncernkonto eller svenska staten	500 mkr	498 mkr	OK
Likviditetsreserv (som lägst det högsta värdet av 300 mkr eller samlade låneförfall inom en 12-mån period)	2000 mkr	3079 mkr	OK
Genomsnittlig löptid utlåningsportföljen (i relation till löptid extern upplåning)	Max >1 år	-0,4 år	OK
Minst antal ISDA-avtal med derivatmotparter	5	6	OK
Ram extern upplåning (se punkt 2a)			OK
Ram utlåning (se punkt 3a)			OK
Mandat räntebindning (se punkt 4b)			OK
Motpartsrisk derivatkontrakt (per motpart)	Beroende på motpart		OK

1c. FÖRKLARING TILL EVENTUELL AVVIKELSE

2a. EXTERN UPPLÅNING - FÖRFALLOPROFIL KAPITALBINDNING & UPPLÅNINGSRAMAR

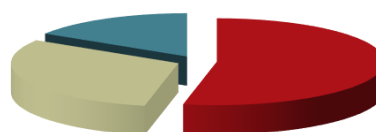


	Rambelopp (mkr)	2021-03-31
Ram för upplåning i Lunds kommuns namn	12 645	9 961
EVP	424	98
Certprogram	2 000	1 000
MTN-program	8 000	3 300

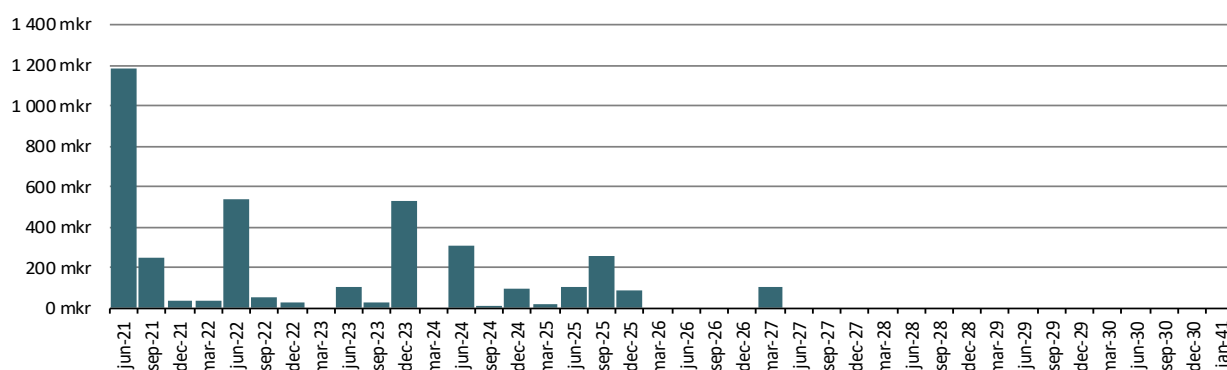
Diagrammet visar förfalloprofil med hänsyn tagen till kreditlöften. Andelen korta förfall minskas därmed av outnyttjad löftesvolym förutsatt att löftena har en längre löptid än kapitalförfallet. Kapitalförfallen får då kreditlöfternas förfalldatum.

2b. EXTERN UPPLÅNING - UPPLÅNINGSFORMER

Upplåningsform	Akt. skuld (tkr)	Antal pos	% av skuld
MTN	3 300 000	7	53%
KI	1 900 000	5	31%
CERT	1 000 000	6	16%
Check	0	1	0%
Summa	6 200 000	19	100%



■ MTN ■ KI ■ CERT ■ Check

3a. UTLÅNING - FÖRFALLOPROFIL KAPITALBINDNING & BESLUTAD RAM

Utlånings- och borgensramar

	Rambelopp (mkr)	2021-03-31
<i>Majoritetsägda bolag</i>		
LKF	7 000	5 350
LK Parkerings AB	400	279
Kraftringen	-	-
<i>Minoritetsägda bolag och kommunalförbund</i>		
VA Syd	1 600	889
Sydvatten	393	265
SVS	55	11

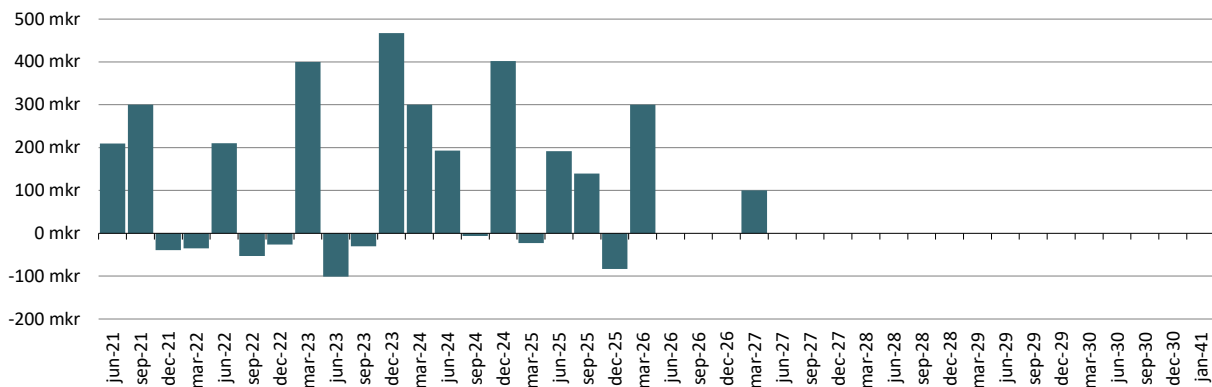
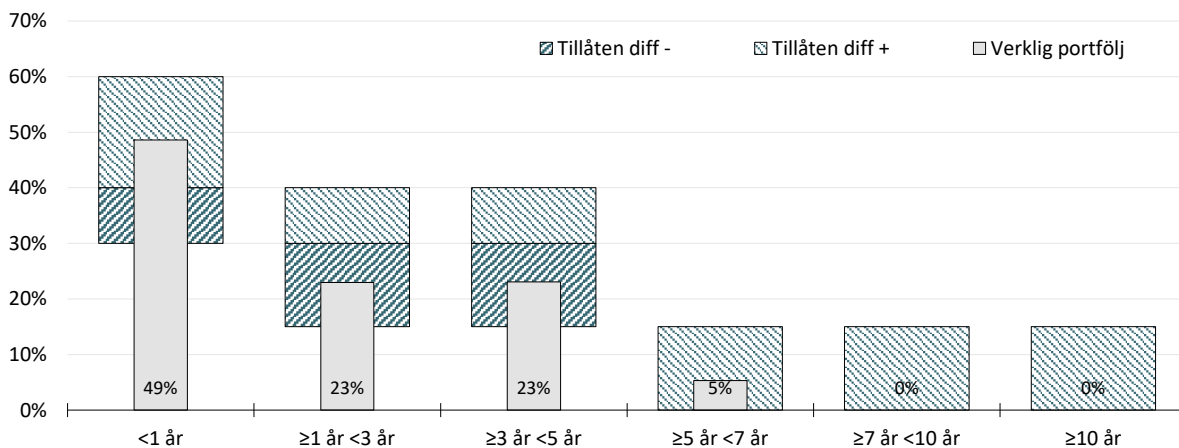
Koncernkontolimit

	Rambelopp (mkr)	2021-03-31
LKF	275	
LK Parkerings AB	100	79
Kraftringen AB	120	0

3b. UTLÅNING - LÅN PER LÅNTAGARE

Låntagare	Utlåning tkr	Kontosaldo tkr	Totalt tkr	%
LKF	2 250 000		2 250 000	60%
VA Syd	888 845		888 845	24%
Nordea		498 232	498 232	13%
LK Parkerings AB	79 253		79 253	2%
Kraftringen AB	0		0	0%
Fast. AB Lund Arena	30 000		30 000	1%
Kommuninvest			0	0%
Div föreningar	10 348		10 348	0%
Övriga banker		5 965	5 965	0%
AF Borgen AB	6 000		6 000	0%
SVS AB	10 500		10 500	0%
Summa	3 274 946	504 197	3 779 143	100%


 ■ LKF ■ VA Syd
 ■ Nordea ■ LK Parkerings AB
 ■ Kraftringen AB ■ Fast. AB Lund Arena
 ■ Kommuninvest ■ Div föreningar
 ■ Övriga banker

4a. NETTOPORTFÖLJ - FÖRFALLOPROFIL KAPITALBINDING

4b. NETTOPORTFÖLJ - FÖRFALLOPROFIL RÄNTEBINDNING

4c. NETTOPORTFÖLJ - MARKNADSVÄRDE DERIVAT PER MOTPART (mkr)

Motpart	Volym	Värde	Gräns	Antal pos	% av exp	Snittvolym
Swedbank	200	-0,3	-200	1	8%	200
SHB	425	1,2	-200	3	18%	142
SEB	300	1,7	-200	2	12%	150
Nordea	150	-0,6	-200	1	6%	150
Danske	1350	5,2	-200	10	56%	135
Summa	2 425	7,3		17	100%	143

4d. NETTOPORTFÖLJ - RÄNTEKOSTNADSPROGNOS

	2021	2022	2023	2024	2025
Bas	16,7	22,2	27,9	35,8	42,7
Hög	21,9	36,0	52,9	73,2	90,9
Låg	12,2	11,2	7,3	4,2	0,2
varav löftesprovision	3,7	3,7	3,7	3,7	3,7

Utgående nettoskuldvolym **3 180** **3 523** **3 892** **4 192** **4 192**

5. PLACERINGAR - PENSIONSENHETEN

<u>Tillgångsslag</u>	Anskaffnings- värde	Marknadsvärde 2020-12-31	Marknadsvärde 2021-03-31	%-förändring från årskiftet	Fördeln %	Placeringslimiter	
						Lägst %	Högst %
Räntebärande placeringar							
Återlån till Lunds kommun		558 229 902	558 369 459	0,0%			
Avräkningsskuld till Lunds kommun		-203 413 155	-203 464 008	0,0%			
Summa räntebärande placeringar		354 816 747	354 905 451	0,0%	56	40	60
Aktierelaterade placeringar							
<u>Svenska aktiefonder</u>							
Robur Transition Sweden Mega	32 514 577	35 465 280	38 709 075	9,1%			
Öhman Sverige Hållbar B	40 684 102	44 558 479	49 713 416	11,6%			
SPP Sverige Plus B	25 346 204	29 411 308	32 828 327	11,6%			
Delsumma svenska fonder	98 544 883	109 435 067	121 250 817	10,8%	19		
<u>Globala aktiefonder</u>							
Robur Transition Global	24 854 694	40 191 096	44 258 412	10,1%			
Robur Global Impact	10 027 844	10 688 873	11 614 102	8,7%			
SHB Global Dynamisk 90 (A9)	31 990 946	38 949 109	43 165 435	10,8%			
SPP Global Plus A	10 064 621	18 375 906	20 530 773	11,7%			
Öhman Global Hållbar A	10 454 582	18 079 068	19 585 778	8,3%			
Delsumma globala fonder	87 392 687	126 284 052	139 154 500	10,2%	22		
<u>Strukturerade produkter</u>							
Garantum Global Hållbarhet	4 280 000	3 934 400,00	4 107 600	4,4%			
Consensus Autocall	3 400 000	2 996 760,00	3 079 040	2,7%			
Delsumma strukturerade prod	7 680 000	6 931 160	7 186 640	3,7%	1	0	25
Summa aktierelaterade placeringar	193 617 570	242 650 279	267 591 957	10,3%	42	30	50
Likvida medel							
Depåkonto Nordea		9 154 587	9 154 587				
Delsumma		9 154 587	9 154 587	0,0%	1	0	10
Summa Pensionsmedel		606 621 613	631 651 995	4,1%	100		

I marknadsvärde per 2021-03-31 för återlånet och för avräkningsskulden ingår kapital jämte upplupen ränta.