

## 1a. BASFAKTA OCH NYCKELTAL (momentant)

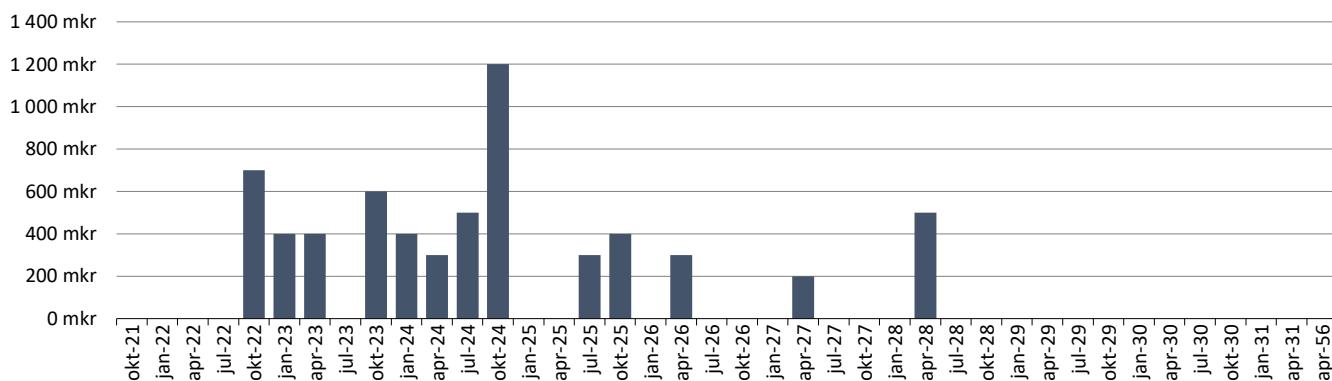
	Upplåning	Utlåning	Netto
Lånevolym (tkr)	6 579 016	3 813 148	2 765 868
Swapvolym (tkr)	2 575 000	0	2 575 000
Räntekostnad (tkr) exkl borgensavg	14 233	16 258	-2 025
Snittränta exkl borgensavg	0,22%	0,43%	-0,07%
Genomsnittlig marginal	0,12%	0,42%	-0,28%
Återstående räntebindningstid	1,20	0,81	1,74
Återstående kapitalbindningstid (exkl löften)	2,44	2,41	2,48
Andel räntestjustering inom 12 mån	65%	78%	48%
Andel lån med förfall inom 12 mån (exkl löften)	33%	40%	23%

## 1b. UPPFÖLJNING AV DE FINANSIELLA RIKTLINJERNA

	Gräns	Utfall	OK/EJ OK
Placering av överskottslikviditet per enskild motpart	200 mkr		OK
Placering av överskottslikviditet på koncernkonto eller svenska staten	500 mkr	360mkr	OK
Likviditetsreserv (som lägst det högsta värdet av 300 mkr eller samlade låneförfall inom en 12-mån period)	2550 mkr	2899 mkr	OK
Genomsnittlig löptid utlåningsportföljen (i relation till löptid extern upplåning)	Max >1 år	0 år	OK
Minst antal ISDA-avtal med derivatmotparter	5	6	OK
Ram extern upplåning (se punkt 2a)			OK
Ram utlåning (se punkt 3a)			OK
Mandat räntebindning (se punkt 4b)			OK
Motpartsrisk derivatkontrakt (per motpart)	Beroende på motpart		OK

## 1c. FÖRKLARING TILL EVENTUELL AVVIKELSE

## 2a. EXTERN UPPLÅNING - FÖRFALLOPROFIL KAPITALBINDNING &amp; UPPLÅNINGSRAMAR

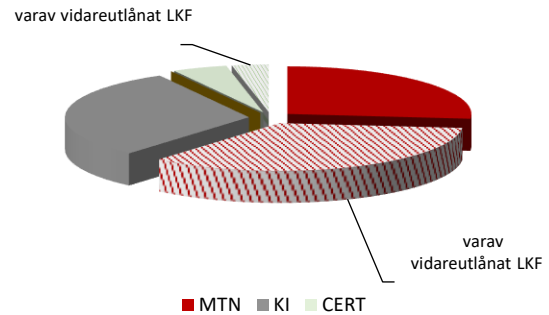
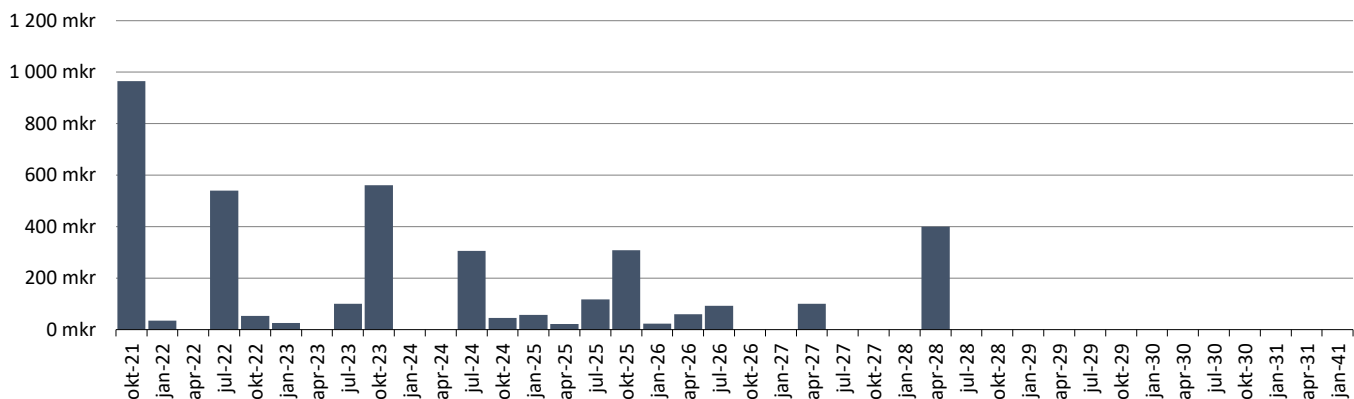


	Rambelopp (mkr)	2021-07-31
Ram för upplåning i Lunds kommuns namn	12 645	9 960
EVP	461	46
Certprogram	2 000	500
MTN-program	8 000	3 800

Diagrammet visar förfalloprofil med hänsyn tagen till kreditlöften. Andelen korta förfall minskar därmed av outnyttjad löftesvolym förutsatt att löfterna har en längre löptid än kapitalförfallet. Kapitalförfallen får då kreditlöfternas förfalldatum.

**2b. EXTERN UPPLÅNING - UPPLÅNINGSFORMER**

Upplåningsform	Akt. skuld (tkr)	Antal pos	% av skuld
MTN	3 800 000	8	61%
varav vidareutlånat LKF	2 150 000		
KI	1 900 000	5	31%
varav vidareutlånat LKF	0		
CERT	500 000	4	8%
varav vidareutlånat LKF	200 000		
Check	0	1	0%
<b>Summa</b>	<b>6 200 000</b>	<b>18</b>	<b>100%</b>


**3a. UTLÅNING - FÖRFALLOPROFIL KAPITALBINDNING & BESLUTAD RAM**

**Utlånings- och borgensramar**

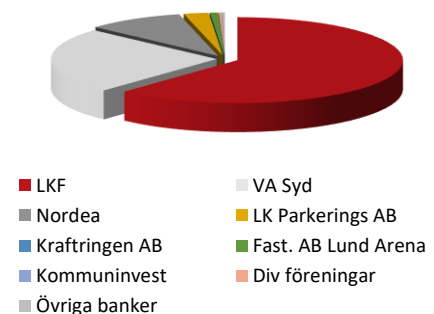
	Rambelopp (mkr)	2021-07-31
<b>Majoritetsägda bolag</b>		
LKF	7 000	5 450
LK Parkerings AB	400	292
Kraftringen	-	-
<b>Minoritetsägda bolag och kommunalförbund</b>		
VA Syd	1 600	940
Sydvatten	393	281
SVS	55	11

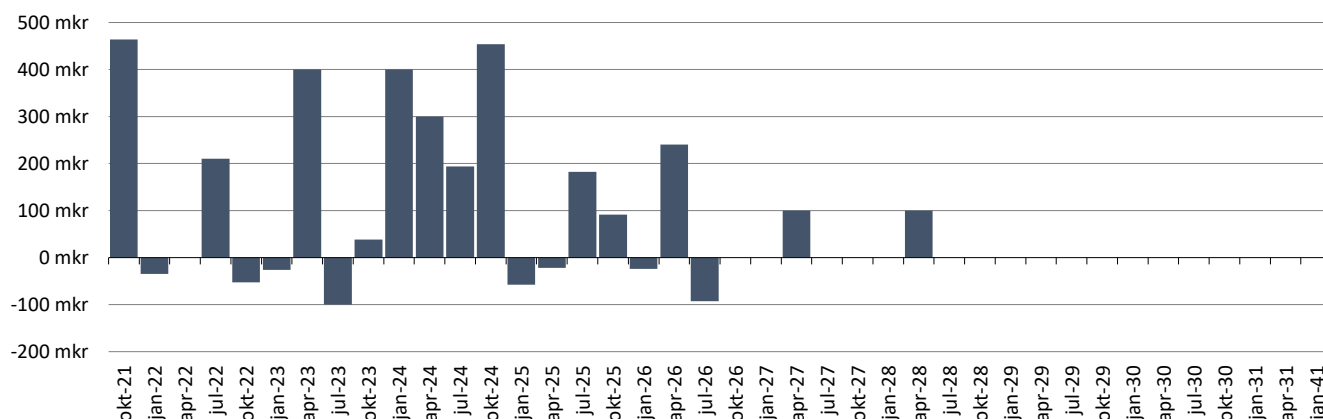
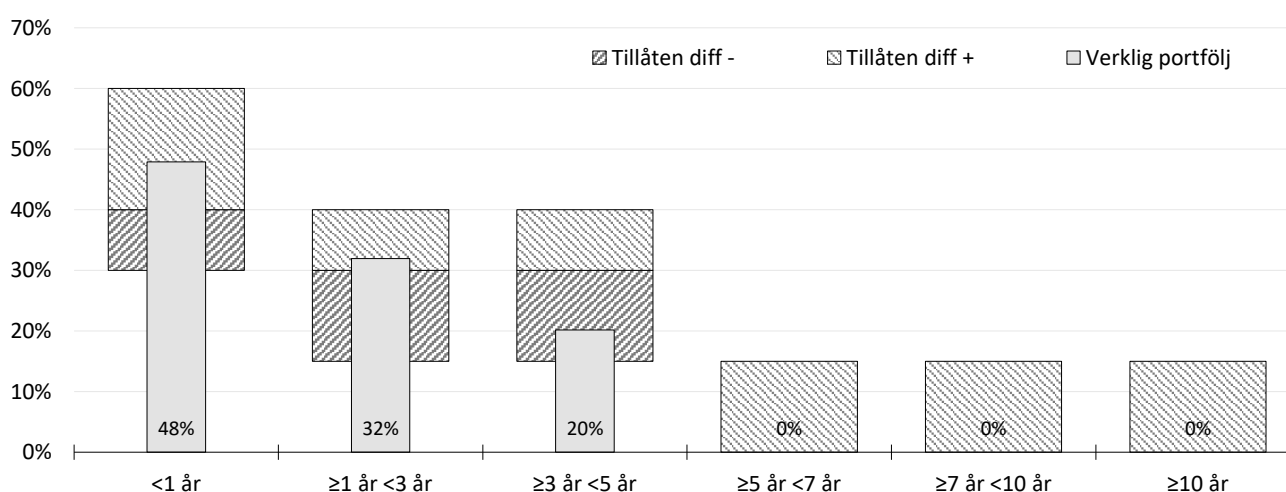
**Koncernkontolimit**

	Rambelopp (mkr)	2021-07-31
LKF	275	
LK Parkerings AB	100	67
Kraftringen AB	120	0

**3b. UTLÅNING - LÅN PER LÅNTAGARE**

Låntagare	Utlåning tkr	Kontosaldo tkr	Totalt tkr	%
LKF	2 350 000		2 350 000	62%
VA Syd	940 057		940 057	25%
Nordea		360 259	360 259	9%
LK Parkerings AB	92 347		92 347	2%
Kraftringen AB		0	0	0%
Fast. AB Lund Arena	30 000		30 000	1%
Kommuninvest		0	0	0%
Div föreningar	10 141		10 141	0%
Övriga banker		11 923	11 923	0%
AF Borgen AB	6 000		6 000	0%
SVS AB	10 500		10 500	0%
Lunds Rådhus AB	1 921		1 921	0%
<b>Summa</b>	<b>3 440 966</b>	<b>372 182</b>	<b>3 813 148</b>	<b>100%</b>



**4a. NETTOPORTFÖLJ - FÖRFALLOPROFIL KAPITALBINDING**

**4b. NETTOPORTFÖLJ - FÖRFALLOPROFIL RÄNTEBINDNING**

**4c. NETTOPORTFÖLJ - MARKNADSVÄRDE DERIVAT PER MOTPART (mkr)**

Motpart	Volym	Värde	Gräns	Antal pos	% av exp	Snittvolym
Swedbank	200	-0,1	-200	1	8%	200
SHB	575	3,5	-200	4	22%	144
SEB	300	2,3	-200	2	12%	150
Nordea	150	0,0	-200	1	6%	150
Danske	1350	6,1	-200	10	52%	135
<b>Summa</b>	<b>2 575</b>	<b>11,7</b>		<b>18</b>	<b>100%</b>	<b>143</b>

**4d. NETTOPORTFÖLJ - RÄNTEKOSTNADSPROGNOS**

	2020	2021	2022	2023	2024	2025
Bas		16,0	20,0	23,5	28,9	34,0
Hög		19,4	29,8	43,8	62,0	78,7
Låg		12,8	11,4	6,4	1,6	-4,0
varav löftesprovision		3,7	3,7	3,7	3,7	3,7
<b>Utgående nettoskuldvolym</b>	<b>2 719</b>	<b>3 128</b>	<b>3 471</b>	<b>3 840</b>	<b>4 140</b>	<b>4 140</b>

## 5. PLACERINGAR - PENSIONSENHETEN

Tillgångsslag	Anskaffnings- värde	Marknadsvärde 2020-12-31	Marknadsvärde 2021-07-31	%­förändring från årskiftet	Fördeln %	Placeringslimiter	
						Lägst %	Högst %
<b>Räntebärande placeringar</b>							
Återlån till Lunds kommun		558 229 902	558 788 752	0,1%			
Avräkningsskuld till Lunds kommun		-203 413 155	-203 616 794	0,1%			
<b>Summa räntebärande placeringar</b>		<b>354 816 747</b>	<b>355 171 958</b>	<b>0,1%</b>	<b>54</b>	<b>40</b>	<b>60</b>
<b>Aktierelaterade placeringar</b>							
<u>Svenska aktiefonder</u>							
Robur Transition Sweden Mega	33 408 345	35 465 280	42 054 778	18,6%			
Öhman Sverige Hållbar B	42 460 233	44 558 479	58 720 352	31,8%			
SPP Sverige Plus B	27 106 221	29 411 308	37 349 083	27,0%			
<b>Delsumma svenska fonder</b>	<b>102 974 798</b>	<b>109 435 067</b>	<b>138 124 213</b>	<b>26,2%</b>	<b>21</b>		
<u>Globala aktiefonder</u>							
Robur Transition Global	25 135 684	40 191 096	48 448 499	20,5%			
Robur Global Impact	10 056 264	10 688 873	11 717 050	9,6%			
SHB Global Dynamisk 90 (A9)	31 990 946	38 949 109	47 655 457	22,4%			
SPP Global Plus A	10 074 588	18 375 906	22 196 829	20,8%			
Öhman Global Hållbar A	10 531 134	18 079 068	20 655 115	14,2%			
<b>Delsumma globala fonder</b>	<b>87 788 616</b>	<b>126 284 052</b>	<b>150 672 949</b>	<b>19,3%</b>	<b>23</b>		
<u>Strukturerade produkter</u>							
Garantum Global Hållbarhet	4 280 000	3 934 400,00	4 278 800	8,8%			
<b>Delsumma strukturerade prod</b>	<b>4 280 000</b>	<b>3 934 400</b>	<b>4 278 800</b>	<b>8,8%</b>	<b>1</b>	<b>0</b>	<b>25</b>
<b>Summa aktierelaterade placeringar</b>	<b>195 043 414</b>	<b>239 653 519</b>	<b>293 075 962</b>	<b>22,3%</b>	<b>44</b>	<b>30</b>	<b>50</b>
<b>Likvida medel</b>							
Depåkonto Nordea		12 151 347	12 214 587				
<b>Delsumma</b>		<b>12 151 347</b>	<b>12 214 587</b>	<b>0,5%</b>	<b>2</b>	<b>0</b>	<b>10</b>
<b>Summa Pensionsmedel</b>		<b>606 621 613</b>	<b>660 462 507</b>	<b>8,9%</b>	<b>100</b>		

I marknadsvärde per 2021-07-31 för återlånet och för avräkningsskulden ingår kapital jämte upplupen ränta.