

## 1a. BASFAKTA OCH NYCKELTAL (momentant)

	Upplåning	Utlåning	Netto
Lånevoly (tkr)	7 049 109	4 358 297	2 690 812
Swapvoly (tkr)	2 525 000	0	2 525 000
Räntekostnad (tkr) exkl borgensavg	9 087	14 297	-5 210
Snittränta exkl borgensavg	0,13%	0,33%	-0,19%
Genomsnittlig marginal	0,08%	0,33%	-0,34%
Återstående räntebindningstid	1,16	0,76	1,79
Återstående kapitalbindningstid (exkl löften)	2,27	2,28	2,26
Andel räntejustering inom 12 mån	66%	81%	43%
Andel lån med förfall inom 12 mån (exkl löften)	33%	42%	18%

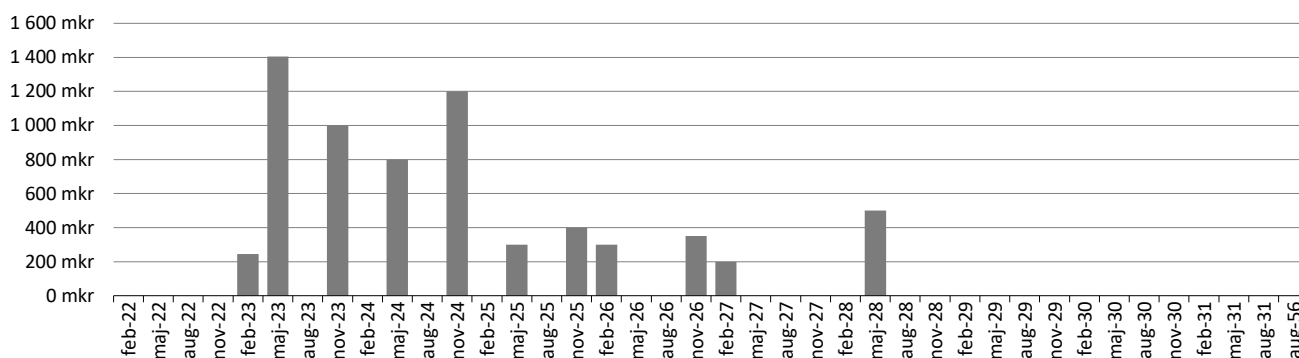
## 1b. UPPFÖLJNING AV DE FINANSIELLA RIKTLINJERNA

	Gräns	Utfall	OK/EJ OK
Placering av överskottslikviditet per enskild motpart	200 mkr		OK
Placering av överskottslikviditet på koncernkonto eller svenska staten	500 mkr	505mkr	EJ OK
Likviditetsreserv (som lägst det högsta värdet av 300 mkr eller samlade låneförfall inom en 12-mån peri	2275 mkr	2823 mkr	OK
Genomsnittlig löptid utlåningsportföljen (i relation till löptid extern upplåning)	Max >1 år	0 år	OK
Minst antal ISDA-avtal med derivatmotparter	5	6	OK
Ram extern upplåning (se punkt 2a)			OK
Ram utlåning (se punkt 3a)			OK
Mandat räntebindning (se punkt 4b)			OK
Motpartsrisk derivatkontrakt (per motpart)	Beroende på motpart		OK

## 1c. FÖRKLARING TILL EVENTUELL AVVIKELSE

Gränsen gällande saldo på koncernkontot överskreds marginellt vid månadsskiftet. Anledningen var främst att Kraftringen hade ett betydligt högre saldo än vanligt beroende på upplåning och kommande omsättning av deras lån.

## 2a. EXTERN UPPLÅNING - FÖRFALLOPROFIL KAPITALBINDNING &amp; UPPLÅNINGSRAMAR



	Rambelopp (mkr)	2021-11-30
Ram för upplåning i Lunds kommuns namn	12 645	9 980
EVP	461	-29
Certprogram	2 000	1 200
MTN-program	8 000	3 600

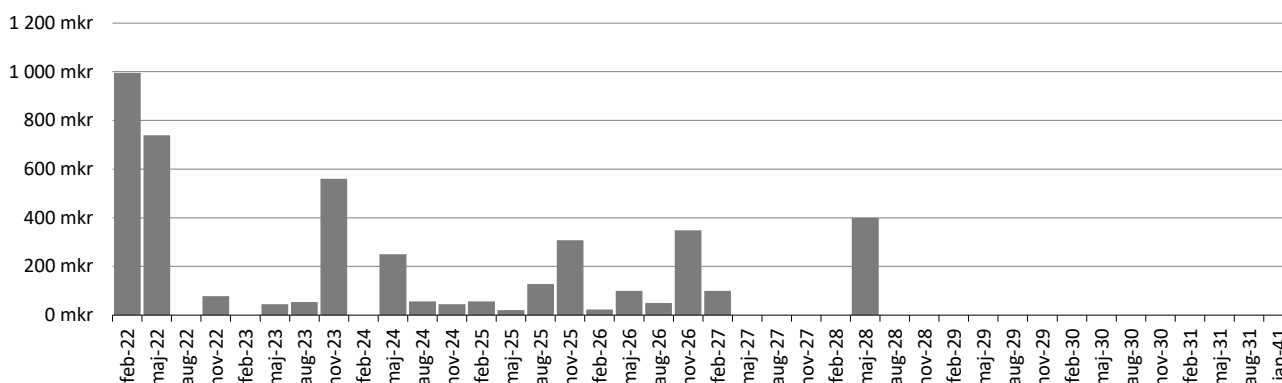
Diagrammet visar förfalloprofil med hänsyn tagen till kreditlöften. Andelen korta förfall minskar därmed av outnyttjad löftesvolym förutsatt att löfterna har en längre löptid än kapitalförfallet. Kapitalförfallen får då kreditlöfternas förfalldatum.

**2b. EXTERN UPPLÅNING - UPPLÅNINGSFORMER**

Upplåningsform	Akt. skuld (tkr)	Antal pos	% av skuld
MTN	3 600 000	8	54%
KI	1 900 000	5	28%
CERT	1 200 000	10	18%
Check	0	1	0%
<b>Summa</b>	<b>6 700 000</b>	<b>24</b>	<b>100%</b>



■ MTN ■ KI ■ CERT ■ Check

**3a. UTLÅNING - FÖRFALLOPROFIL KAPITALBINDNING & BESLUTAD RAM**

**Utlånings- och borgensramar**

	Rambelopp (mkr)	2021-11-30
<b>Majoritetsägda bolag</b>		
LKF	7 000	5 400
LK Parkerings AB	400	334
Kraftringen	-	-
<b>Minoritetsägda bolag och kommunalförbund</b>		
VA Syd	1 600	990
Sydvatten	393	281
SVS	55	21

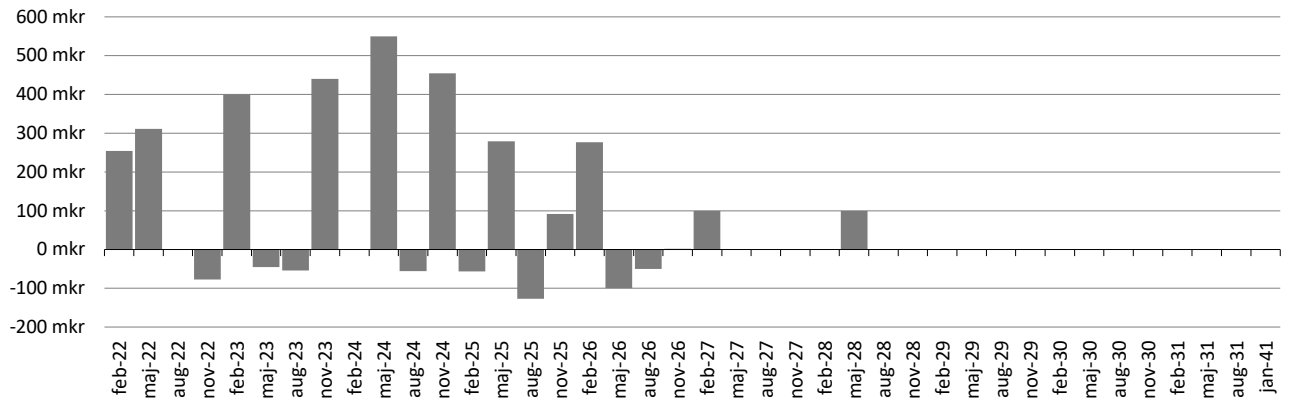
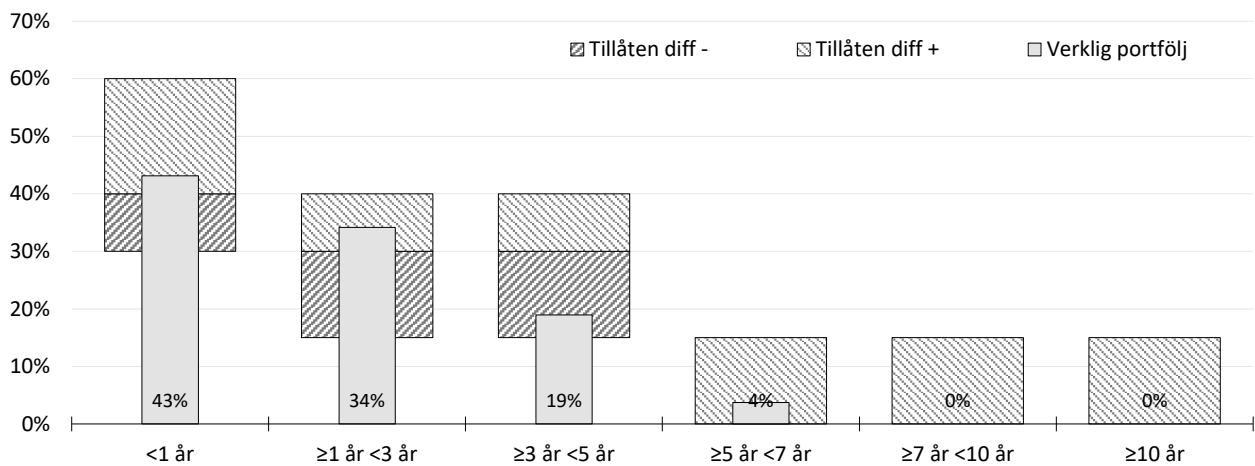
**Koncernkontolimit**

	Rambelopp (mkr)	2021-11-30
LKF	275	
LK Parkerings AB	100	34
Kraftringen AB	120	0

**3b. UTLÅNING - LÅN PER LÅNTAGARE**

Låntagare	Utlåning tkr	Kontosaldo tkr	Totalt tkr	%
LKF	2 750 000		2 750 000	63%
VA Syd	990 360		990 360	23%
Nordea		504 950	504 950	12%
LK Parkerings AB	34 385		34 385	1%
Kraftringen AB	0		0	0%
Fast. AB Lund Arena	30 000		30 000	1%
Kommuninvest			0	0%
Div föreningar	10 141		10 141	0%
Övriga banker		9 503	9 503	0%
AF Borgen AB	6 000		6 000	0%
SVS AB	21 000		21 000	0%
Lunds Rådhus AB	1 958		1 958	0%
<b>Summa</b>	<b>3 843 844</b>	<b>514 453</b>	<b>4 358 297</b>	<b>100%</b>


 ■ LKF ■ VA Syd  
 ■ Nordea ■ LK Parkerings AB  
 ■ Kraftringen AB ■ Fast. AB Lund Arena  
 ■ Kommuninvest ■ Övriga banker  
 ■ Övriga banker ■ Div föreningar

**4a. NETTOPORTFÖLJ - FÖRFALLOPROFIL KAPITALBINDING**

**4b. NETTOPORTFÖLJ - FÖRFALLOPROFIL RÄNTEBINDNING**

**4c. NETTOPORTFÖLJ - MARKNADSVÄRDE DERIVAT PER MOTPART (mkr)**

Motpart	Volym	Värde	Gräns	Antal pos	% av exp	Snittvolym
Swedbank	200	-0,5	-200	1	8%	200
SHB	575	-3,1	-200	4	23%	144
SEB	300	-0,4	-200	2	12%	150
Nordea	150	-1,5	-200	1	6%	150
Danske	1300	-0,8	-200	10	51%	130
<b>Summa</b>	<b>2 525</b>	<b>-6,3</b>		<b>18</b>	<b>100%</b>	<b>140</b>

**4d. NETTOPORTFÖLJ - RÄNTEKOSTNADSPROGNOS**

	2021	2022	2023	2024	2025
Bas	15,9	14,9	24,2	33,8	41,0
Hög	15,9	18,7	41,7	66,1	89,2
Låg	15,9	11,4	11,0	5,6	-2,0
varav löftesprovision	3,7	3,7	3,7	3,7	3,7
<b>Utgående nettoskuldvolym</b>	<b>2 719</b>	<b>2 911</b>	<b>3 579</b>	<b>4 036</b>	<b>4 425</b>

## 5. PLACERINGAR- PENSIONSENHETEN

Tillgångsslag	Anskaffnings- värde	Marknadsvärde 2020-12-31	Marknadsvärde 2021-11-30	%förändring från årskiftet	Fördeln %	Placeringslimiter	
						Lägst %	Högst %
<b>Räntebärande placeringar</b>							
Återlån till Lunds kommun		558 229 902	559 110 355	0,2%			
Avräkningsskuld till Lunds kommun		-203 413 155	-203 733 983	0,2%			
<b>Summa räntebärande placeringar</b>		<b>354 816 747</b>	<b>355 376 372</b>	<b>0,2%</b>	<b>53</b>	<b>40</b>	<b>60</b>
<b>Aktierelaterade placeringar</b>							
<u>Svenska aktiefonder</u>							
Robur Transition Sweden Mega	33 408 345	35 465 280	42 886 770	20,9%			
Öhman Sverige Hållbar B	42 460 233	44 558 479	61 358 094	37,7%			
SPP Sverige Plus B	27 106 221	29 411 308	38 209 621	29,9%			
<b>Delsumma svenska fonder</b>	<b>102 974 798</b>	<b>109 435 067</b>	<b>142 454 485</b>	<b>30,2%</b>	<b>21</b>		
<u>Globala aktiefonder</u>							
Robur Transition Global	25 135 684	40 191 096	53 325 827	32,7%			
Robur Global Impact	10 056 264	10 688 873	12 106 878	13,3%			
SHB Global Dynamisk 90 (A9)	31 990 946	38 949 109	50 209 521	28,9%			
SPP Global Plus A	10 074 588	18 375 906	23 636 217	28,6%			
Öhman Global Hållbar A	10 531 134	18 079 068	21 837 321	20,8%			
<b>Delsumma globala fonder</b>	<b>87 788 616</b>	<b>126 284 052</b>	<b>161 115 764</b>	<b>27,6%</b>	<b>24</b>		
<u>Strukturerade produkter</u>							
Garantum Global Hållbarhet	4 280 000	3 934 400,00	4 367 200	11,0%			
<b>Delsumma strukturerade prod</b>	<b>4 280 000</b>	<b>3 934 400</b>	<b>4 367 200</b>	<b>11,0%</b>	<b>1</b>	<b>0</b>	<b>25</b>
<b>Summa aktierelaterade placeringar</b>	<b>195 043 414</b>	<b>239 653 519</b>	<b>307 937 449</b>	<b>28,5%</b>	<b>46</b>	<b>30</b>	<b>50</b>
<b>Likvida medel / alternativa placeringar</b>							
Depåkonto Nordea		12 151 347	12 214 587				
<b>Delsumma</b>		<b>12 151 347</b>	<b>12 214 587</b>	<b>0,5%</b>	<b>2</b>	<b>0</b>	<b>10</b>
<b>Summa Pensionsmedel</b>		<b>606 621 613</b>	<b>675 528 408</b>	<b>11,4%</b>	<b>100</b>		

I marknadsvärde per 2021-11-30 för återlånet och för avräkningsskulden ingår kapital jämte upplupen ränta.