

# Månadsstatistik försörjningsstöd

## November 2018

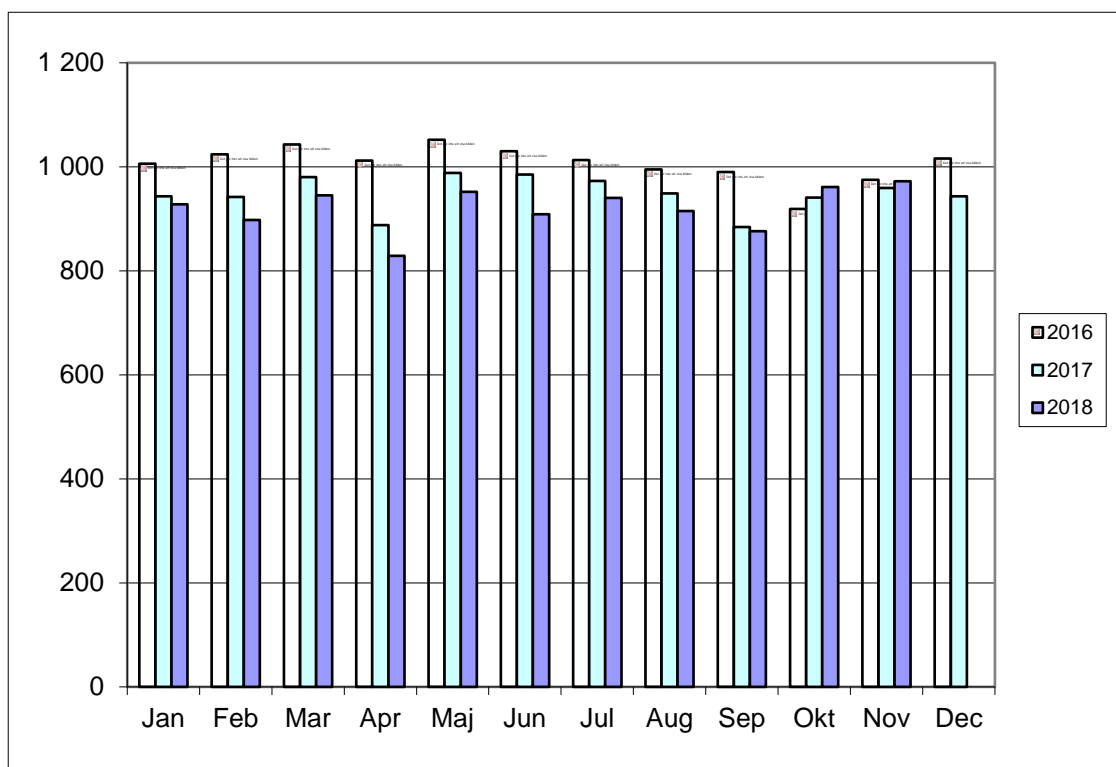
### Innehåll

Antal hushåll med försörjningsstöd	1
Antal hushåll efter familjetyp o antal barn	2
Antal personer med försörjningsstöd	3
Utbetalt försörjningsstöd	4
Antal flyktinghushåll	5
Utbetalt belopp flyktinghushåll	6
Utbetalt belopp per hushåll flyktingar	7

## Antal hushåll med försörjningsstöd

	2007	2008	2009	2010	2011	2012	2013	2014	2015	2016	2017	2018
Jan	684	679	711	820	870	871	916	947	993	1 006	943	928
Feb	692	665	756	856	902	940	902	957	1 005	1 024	942	898
Mar	728	721	827	950	948	958	908	1 003	1 060	1 043	980	945
Apr	661	691	746	826	866	851	944	1 000	1 080	1 012	888	829
Maj	723	719	797	878	932	1 019	949	971	1 057	1 052	988	952
Jun	738	740	861	912	936	982	926	1 012	1 113	1 030	985	909
Jul	745	781	889	942	933	1 009	1 015	1 069	1 130	1 013	973	940
Aug	710	694	813	816	893	926	954	971	1 012	995	949	915
Sep	648	701	820	899	881	900	896	920	1 042	990	884	876
Okt	712	756	879	877	905	947	983	1 010	1 018	919	941	961
Nov	682	717	880	888	944	943	966	970	1 043	975	959	972
Dec	711	791	930	940	972	900	1 009	1 065	1 062	1 016	943	

### Antal hushåll med försörjningsstöd 2016-2018

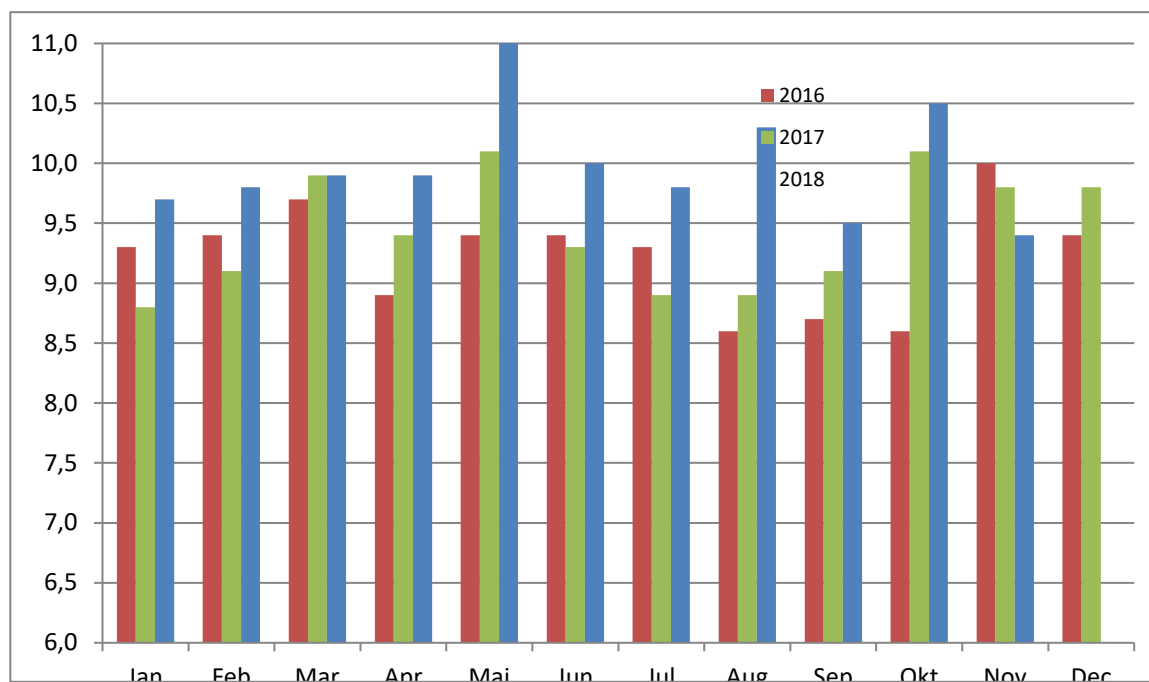


## Antal hushåll etter antal barn

	Jan	Feb	Mar	Apr	Maj	Jun	Jul	Aug	Sep	Okt	Nov	Dec
<b>Ensamstående</b>												
Utan barn	590	568	601	515	595	585	611	604	571	629	639	
1 barn	92	92	90	80	88	75	78	80	76	83	80	
2 barn	57	54	54	49	56	58	62	59	56	64	61	
>= 3 barn	37	36	34	34	42	37	37	38	32	42	40	
<b>Gift/sambo</b>												
Utan barn	56	52	62	55	65	60	54	46	54	53	58	
1 barn	33	30	33	37	38	31	34	28	28	26	27	
2 barn	28	29	34	28	34	31	30	27	29	29	27	
>= 3 barn	35	37	37	31	34	32	34	33	30	35	40	
<b>Totalt</b>	<b>928</b>	<b>898</b>	<b>945</b>	<b>829</b>	<b>952</b>	<b>909</b>	<b>940</b>	<b>915</b>	<b>876</b>	<b>961</b>	<b>972</b>	

## Utbetalt belopp per hushåll per måned (tkr)

	2011	2012	2013	2014	2015	2016	2017	2018
<i>Jan</i>	8,2	7,9	9,1	9,0	9,0	9,3	8,8	9,7
<i>Feb</i>	8,9	9,0	8,9	8,9	9,0	9,4	9,1	9,8
<i>Mar</i>	8,5	9,0	9,0	9,7	9,4	9,7	9,9	9,9
<i>Apr</i>	8,3	8,2	9,3	9,4	9,0	8,9	9,4	9,9
<i>Maj</i>	8,6	9,7	9,2	9,5	9,0	9,4	10,1	11,1
<i>Jun</i>	8,4	8,8	8,9	9,7	9,3	9,4	9,3	10,0
<i>Jul</i>	8,5	9,0	9,6	9,9	8,7	9,3	8,9	9,8
<i>Aug</i>	8,5	8,2	8,3	9,0	8,6	8,6	8,9	10,3
<i>Sep</i>	8,6	8,7	8,7	9,2	9,2	8,7	9,1	9,5
<i>Okt</i>	8,6	9,5	10,4	10,4	9,2	8,6	10,1	10,5
<i>Nov</i>	8,5	8,7	9,4	9,1	9,6	10,0	9,8	9,4
<i>Dec</i>	8,5	8,4	8,9	9,2	9,5	9,4	9,8	



## Antal personer med försörjningsstöd

	Antal vuxna	Antal barn	Antal personer	% av Lunds befolkning
Jan	1 110	572	1 682	1,4
Feb	1 075	562	1 637	1,4
Mar	1 149	563	1 712	1,4
Apr	1 019	515	1 534	1,3
Maj	1 165	582	1 747	1,5
Jun	1 096	540	1 636	1,4
Jul	1 123	559	1 682	1,4
Aug	1 078	542	1 620	1,4
Sep	1 044	506	1 550	1,3
Okt	1 135	579	1 714	1,4
Nov	1 151	579	1 730	1,5
Dec				

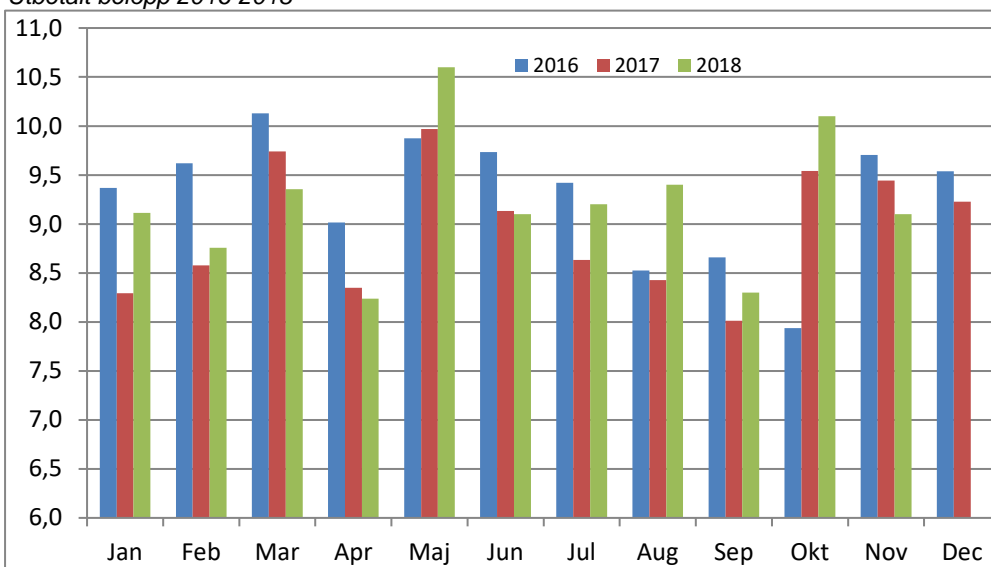
## Totalt utbetalt försörjningsstöd (mkr)

	2013	2014	2015	2016	2017	2018
Jan	8,3	8,5	8,9	9,4	8,3	9,1
Feb	8,0	8,5	9,0	9,6	8,6	8,8
Mar	8,2	9,7	10,0	10,1	9,7	9,4
Apr	8,8	9,4	9,7	9,0	8,3	8,2
Maj	8,7	9,2	9,5	9,9	10,0	10,6
Jun	8,2	9,8	10,3	9,7	9,1	9,1
Jul	9,7	10,6	9,8	9,4	8,6	9,2
Aug	7,9	8,7	8,7	8,5	8,4	9,4
Sep	7,8	8,5	9,6	8,7	8,0	8,3
Okt	10,2	10,5	9,4	7,9	9,5	10,1
Nov	9,1	8,8	10,0	9,7	9,4	9,1
Dec	9,0	9,8	10,1	9,5	9,2	

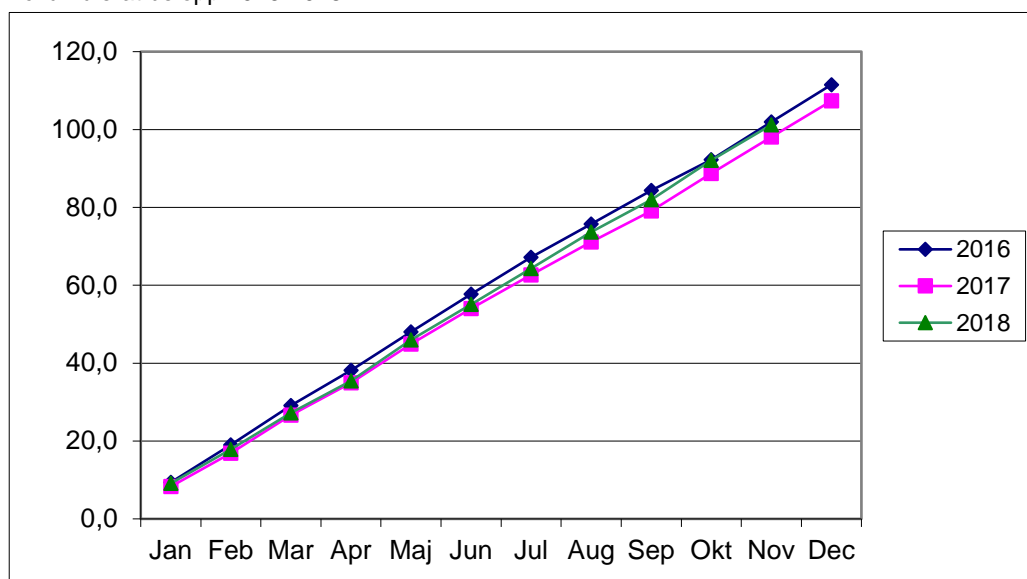
## Accumulerade belopp

	2013	2014	2015	2016	2017	2018
Jan	8,3	8,5	8,9	9,4	8,3	9,1
Feb	16,3	17,0	17,9	19,0	16,9	17,9
Mar	24,5	26,7	27,9	29,1	26,6	27,2
Apr	33,3	36,1	37,6	38,1	35,0	35,5
Maj	42,0	45,3	47,1	48,0	44,9	46,0
Jun	50,2	55,1	57,4	57,7	54,1	55,1
Jul	59,9	65,7	67,2	67,2	62,7	64,3
Aug	67,8	74,4	75,9	75,7	71,1	73,7
Sep	75,6	82,9	85,5	84,3	79,1	82,0
Okt	85,8	93,4	94,8	92,3	88,7	92,1
Nov	94,9	102,2	104,9	102,0	98,1	101,2
Dec	103,9	112,0	115,0	111,5	107,3	

Utbetalt belopp 2016-2018



Accumulerat belopp 2016-2018



## Antal hushåll, flyktingar

### *Flyktinghushåll, totalt*

	2011	2012	2013	2014	2015	2016	2017	2018
Jan	101	74	48	35	54	65	182	230
Feb	98	70	40	30	54	58	172	227
Mar	103	69	43	29	59	61	188	229
Apr	93	54	39	31	54	66	168	225
Maj	97	60	39	38	58	67	184	249
Jun	98	47	39	32	60	75	191	242
Jul	96	60	42	45	75	74	257	235
Aug	91	55	38	41	51	84	238	248
Sep	89	52	32	45	67	82	204	204
Okt	89	53	27	48	68	112	211	250
Nov	84	49	29	42	64	148	191	248
Dec	77	50	36	55	73	184	221	

### *Flyktinghushåll efter typ av ersättning*

Månad	Före etablering		Under etablering		Förlängd etablering		Ensamk barn	
	2017	2018	2017	2018	2017	2018	2017	2018
jan	49	47	123	142	10		11	46
feb	43	46	113	142	12		10	48
mar	48	46	133	152	10		12	37
apr	29	52	123	142	12		13	37
maj	34	51	137	158	12		16	53
jun	31	43	133	164	12		26	51
jul	90	48	173	165	16		20	44
aug	64	58	188	159	14		10	57
sep	25	53	167	129	12		11	43
okt	25	54	163	167	13		29	56
nov	33	50	119	156	13		29	63
dec	50		134		9		43	

## Utbetalt belopp, flyktingar (tkr)

### Utbetalt till flyktingar, totalt

	2011	2012	2013	2014	2015	2016	2017	2018
Jan	926	567	362	271	425	604	1 664	2 272
Feb	862	512	260	241	366	690	1 572	2 541
Mar	1022	603	445	236	457	540	1 663	3 014
Apr	683	448	332	262	444	730	1 369	2 570
Maj	974	461	387	305	477	582	1 425	2 653
Jun	836	373	306	295	414	647	1 642	2 757
Jul	825	438	351	382	574	809	2 230	2 395
Aug	793	393	313	260	298	896	2 049	2 643
Sep	684	315	292	308	518	1 067	1 555	1 941
Okt	719	355	241	364	554	1 251	1 719	2 832
Nov	669	365	220	327	545	1 620	1 778	2 338
Dec	553	311	279	401	765	1 987	2 190	
<b>Totalt</b>	<b>9 546</b>	<b>5 141</b>	<b>3 788</b>	<b>3 652</b>	<b>5 837</b>	<b>11 424</b>	<b>20 855</b>	<b>27 956</b>

### Utbetalt till flyktingar efter typ av ersättning

Månad	Före etablering		Under etablering		Förlängd etablering		Ensamk barn	
	2017	2018	2017	2018	2017	2018	2017	2018
jan	651	926	736	1 184	53		76	161
feb	571	782	875	1 611	84		34	148
mar	661	1 030	869	1 861	99		34	123
apr	360	993	897	1 447	77		35	130
maj	299	1 097	938	1 325	108		80	232
jun	450	826	957	1 705	125		110	226
jul	1108	649	928	1 562	109		85	184
aug	696	774	1209	1 559	106		38	313
sep	298	629	1141	1 109	88		28	202
okt	371	1 009	1193	1 594	76		79	229
nov	553	910	1083	1 220	36		79	200
dec	717		1093		210		169	

## Utbetalt belopp per hushåll, flyktingar (tkr)

### *Flyktinghushåll, totalt*

	2011	2012	2013	2014	2015	2016	2017	2018
Jan	9	8	8	6	7	9	9	9
Feb	9	7	7	8	7	11	9	11
Mar	10	9	10	8	8	9	9	13
Apr	7	8	9	8	8	11	8	11
Maj	10	8	10	8	8	9	8	11
Jun	9	8	8	9	8	9	9	11
Jul	9	7	8	8	8	11	9	10
Aug	9	7	8	7	6	11	9	11
Sep	8	6	9	7	8	13	8	10
Okt	8	7	9	8	8	11	8	11
Nov	8	7	8	8	9	11	9	9
Dec	7	6	8	7	10	11	10	

### *Flyktinghushåll efter typ av ersättning*

Månad	Före etablering		Under etablering		Förlängd etablering		Ensamk barn	
	2017	2018	2017	2018	2017	2018	2017	2018
jan	13	17	6	8	5		7	3
feb	13	16	7	11	7		3	3
mar	13	18	6	11	10		3	3
apr	12	19	7	10	6		3	4
maj	9	22	7	8	9		5	4
jun	12	19	7	10	10		4	4
jul	12	14	5	9	7		4	4
aug	9	13	6	10	8		4	5
sep	10	12	6	9	7		3	5
okt	12	19	7	10	6		3	4
nov	17	18	8	8	5		3	3
dec	14		8		6		4	