

# Månadsstatistik försörjningsstöd

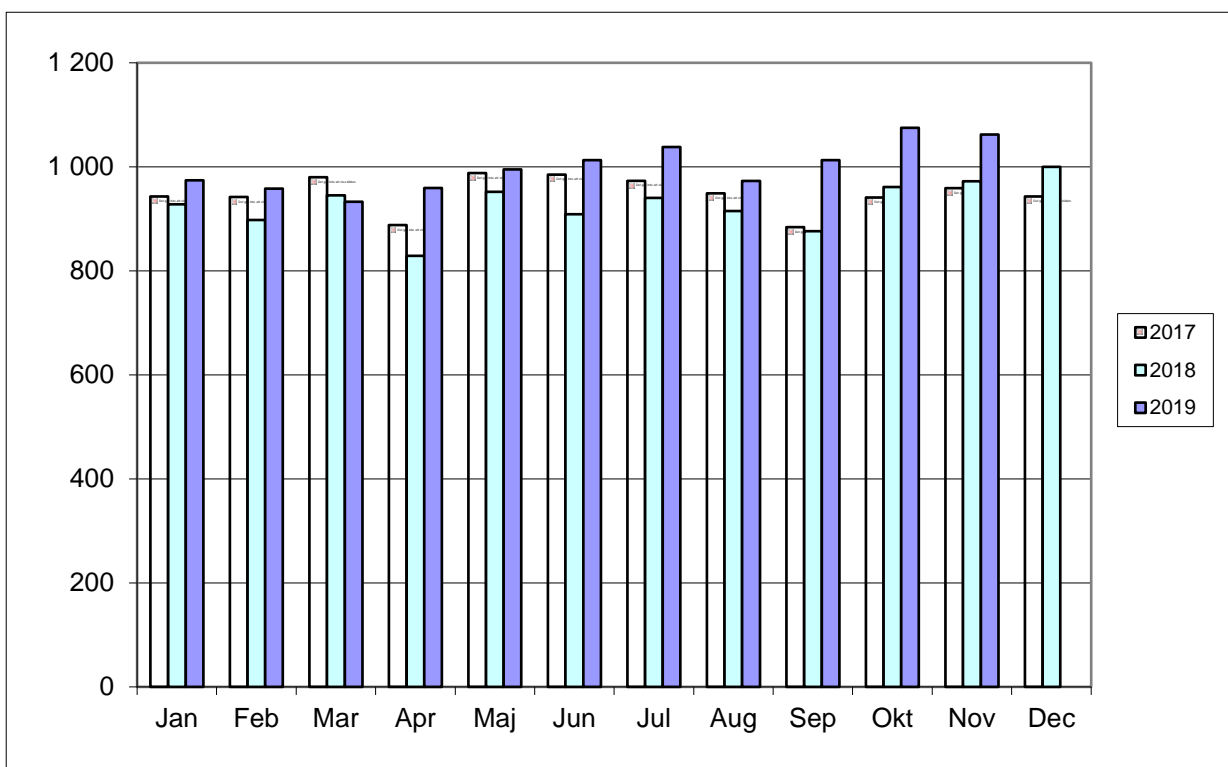
## November 2019

### Innehåll

Antal hushåll med försörjningsstöd	1
Antal hushåll efter familjetyp o antal barn	2
Antal personer med försörjningsstöd	3
Utbetalt försörjningsstöd	4
Antal flyktinghushåll	5
Utbetalt belopp flyktinghushåll	6
Utbetalt belopp per hushåll flyktingar	7

	2008	2009	2010	2011	2012	2013	2014	2015	2016	2017	2018	2019
Jan	679	711	820	870	871	916	947	993	1 006	943	928	974
Feb	665	756	856	902	940	902	957	1 005	1 024	942	898	958
Mar	721	827	950	948	958	908	1 003	1 060	1 043	980	945	933
Apr	691	746	826	866	851	944	1 000	1 080	1 012	888	829	959
Maj	719	797	878	932	1 019	949	971	1 057	1 052	988	952	995
Jun	740	861	912	936	982	926	1 012	1 113	1 030	985	909	1013
Jul	781	889	942	933	1 009	1 015	1 069	1 130	1 013	973	940	1038
Aug	694	813	816	893	926	954	971	1 012	995	949	915	973
Sep	701	820	899	881	900	896	920	1 042	990	884	876	1013
Okt	756	879	877	905	947	983	1 010	1 018	919	941	961	1075
Nov	717	880	888	944	943	966	970	1 043	975	959	972	1062
Dec	791	930	940	972	900	1 009	1 065	1 062	1 016	943	1 000	

### Antal hushåll med försörjningsstöd 2017-2019

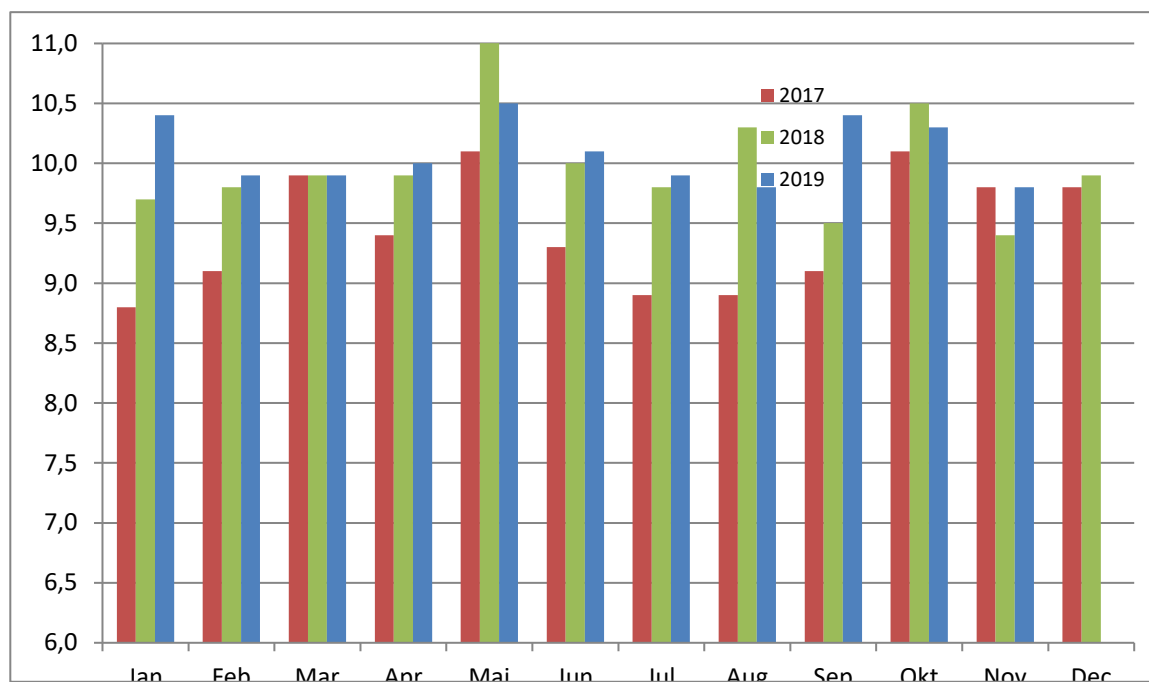


## Antal hushåll etter antal barn

	Jan	Feb	Mar	Apr	Maj	Jun	Jul	Aug	Sep	Okt	Nov	Dec
<b>Ensamstående</b>												
Utan barn	633	632	599	618	650	669	693	657	672	719	707	
1 barn	83	71	73	72	76	90	88	80	84	90	92	
2 barn	64	67	69	69	70	63	60	59	65	68	62	
>= 3 barn	42	33	35	40	39	39	42	35	35	41	40	
<b>Gift/sambo</b>												
Utan barn	58	60	64	64	67	61	60	54	64	61	58	
1 barn	25	28	22	26	25	22	22	20	20	25	26	
2 barn	31	31	31	31	29	30	31	31	32	30	34	
>= 3 barn	38	36	40	39	39	39	42	37	41	41	43	
<b>Totalt</b>	<b>974</b>	<b>958</b>	<b>933</b>	<b>959</b>	<b>995</b>	<b>1 013</b>	<b>1 038</b>	<b>973</b>	<b>1 013</b>	<b>1 075</b>	<b>1 062</b>	

## Utbetalt belopp per hushåll per måned (tkr)

	2011	2012	2013	2014	2015	2016	2017	2018	2019
<i>Jan</i>	8,2	7,9	9,1	9,0	9,0	9,3	8,8	9,7	10,4
<i>Feb</i>	8,9	9,0	8,9	8,9	9,0	9,4	9,1	9,8	9,9
<i>Mar</i>	8,5	9,0	9,0	9,7	9,4	9,7	9,9	9,9	9,9
<i>Apr</i>	8,3	8,2	9,3	9,4	9,0	8,9	9,4	9,9	10,0
<i>Maj</i>	8,6	9,7	9,2	9,5	9,0	9,4	10,1	11,1	10,5
<i>Jun</i>	8,4	8,8	8,9	9,7	9,3	9,4	9,3	10,0	10,1
<i>Jul</i>	8,5	9,0	9,6	9,9	8,7	9,3	8,9	9,8	9,9
<i>Aug</i>	8,5	8,2	8,3	9,0	8,6	8,6	8,9	10,3	9,8
<i>Sep</i>	8,6	8,7	8,7	9,2	9,2	8,7	9,1	9,5	10,4
<i>Okt</i>	8,6	9,5	10,4	10,4	9,2	8,6	10,1	10,5	10,3
<i>Nov</i>	8,5	8,7	9,4	9,1	9,6	10,0	9,8	9,4	9,8
<i>Dec</i>	8,5	8,4	8,9	9,2	9,5	9,4	9,8	9,9	



## Antal personer med försörjningsstöd

	Antal vuxna	Antal barn	Antal personer	% av Lunds befolkning
Jan	1 158	593	1 751	1,4
Feb	1 145	560	1 705	1,4
Mar	1 122	577	1 699	1,4
Apr	1 153	591	1 744	1,4
Maj	1 189	587	1 776	1,5
Jun	1 192	584	1 776	1,5
Jul	1 220	605	1 825	1,5
Aug	1 144	542	1 686	1,4
Sep	1 201	580	1 781	1,5
Okt	1 261	605	1 866	1,5
Nov	1 256	606	1 862	1,5
Dec				

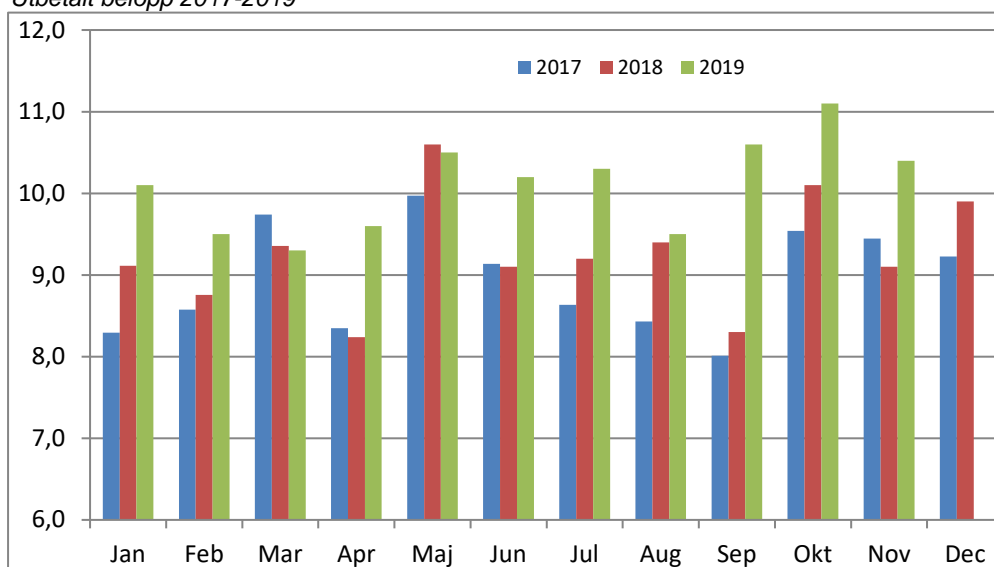
## Totalt utbetalt försörjningsstöd (mkr)

	2014	2015	2016	2017	2018	2019
Jan	8,5	8,9	9,4	8,3	9,1	10,1
Feb	8,5	9,0	9,6	8,6	8,8	9,5
Mar	9,7	10,0	10,1	9,7	9,4	9,3
Apr	9,4	9,7	9,0	8,3	8,2	9,6
Maj	9,2	9,5	9,9	10,0	10,6	10,5
Jun	9,8	10,3	9,7	9,1	9,1	10,2
Jul	10,6	9,8	9,4	8,6	9,2	10,3
Aug	8,7	8,7	8,5	8,4	9,4	9,5
Sep	8,5	9,6	8,7	8,0	8,3	10,6
Okt	10,5	9,4	7,9	9,5	10,1	11,1
Nov	8,8	10,0	9,7	9,4	9,1	10,4
Dec	9,8	10,1	9,5	9,2	9,9	

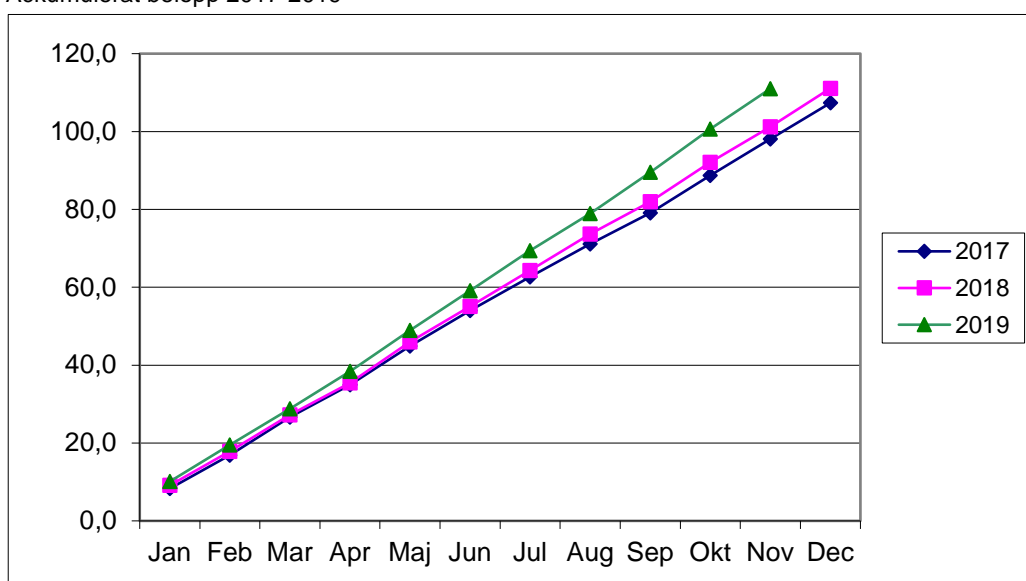
## Accumulerade belopp

	2014	2015	2016	2017	2018	2019
Jan	8,5	8,9	9,4	8,3	9,1	10,1
Feb	17,0	17,9	19,0	16,9	17,9	19,5
Mar	26,7	27,9	29,1	26,6	27,2	28,8
Apr	36,1	37,6	38,1	35,0	35,5	38,4
Maj	45,3	47,1	48,0	44,9	46,0	48,9
Jun	55,1	57,4	57,7	54,1	55,1	59,1
Jul	65,7	67,2	67,2	62,7	64,3	69,4
Aug	74,4	75,9	75,7	71,1	73,7	78,9
Sep	82,9	85,5	84,3	79,1	82,0	89,5
Okt	93,4	94,8	92,3	88,7	92,1	100,6
Nov	102,2	104,9	102,0	98,1	101,2	111,0
Dec	112,0	115,0	111,5	107,3	111,1	

Utbetalt belopp 2017-2019



Accumulerat belopp 2017-2019



## Antal hushåll, flyktingar

### *Flyktinghushåll, totalt*

	2012	2013	2014	2015	2016	2017	2018	2019
Jan	74	48	35	54	65	182	230	252
Feb	70	40	30	54	58	172	227	269
Mar	69	43	29	59	61	188	229	250
Apr	54	39	31	54	66	168	225	253
Maj	60	39	38	58	67	184	249	277
Jun	47	39	32	60	75	191	242	258
Jul	60	42	45	75	74	257	235	270
Aug	55	38	41	51	84	238	248	245
Sep	52	32	45	67	82	204	204	226
Okt	53	27	48	68	112	211	250	245
Nov	49	29	42	64	148	191	248	211
Dec	50	36	55	73	184	221	248	

### *Flyktinghushåll efter typ av ersättning*

Månad	Före etablering		Under etablering		Tillståndssökande		Ensamk barn	
	2018	2019	2018	2019	2018	2019	2018	2019
jan	47	45	142	150		17	46	54
feb	46	35	142	164		23	48	67
mar	46	34	152	171		24	37	39
apr	52	33	142	165		25	37	54
maj	51	26	158	177		29	53	58
jun	43	32	164	170		31	51	48
jul	48	31	165	192		22	44	40
aug	58	31	159	162		27	57	32
sep	53	27	129	168		12	43	35
okt	54	31	167	179		11	56	36
nov	50	26	156	156	3	6	63	30
dec	54		147		12		64	

## Utbetalt belopp, flyktingar (tkr)

### Utbetalt till flyktingar, totalt

	2012	2013	2014	2015	2016	2017	2018	2019
Jan	567	362	271	425	604	1 664	2 272	2 570
Feb	512	260	241	366	690	1 572	2 541	2 855
Mar	603	445	236	457	540	1 663	3 014	2 949
Apr	448	332	262	444	730	1 369	2 570	2 772
Maj	461	387	305	477	582	1 425	2 653	3 242
Jun	373	306	295	414	647	1 642	2 757	2 654
Jul	438	351	382	574	809	2 230	2 395	3 079
Aug	393	313	260	298	896	2 049	2 643	2 641
Sep	315	292	308	518	1 067	1 555	1 941	2 220
Okt	355	241	364	554	1 251	1 719	2 832	2 923
Nov	365	220	327	545	1 620	1 778	2 338	2 476
Dec	311	279	401	765	1 987	2 190	2 492	
<b>Totalt</b>	<b>5 141</b>	<b>3 788</b>	<b>3 652</b>	<b>5 837</b>	<b>11 424</b>	<b>20 855</b>	<b>30 448</b>	<b>30 381</b>

### Utbetalt till flyktingar efter typ av ersättning

Månad	Före etablering		Under etablering		Tillståndssökande		Ensamk barn	
	2018	2018	2018	2018	2018	2019	2018	2018
jan	926	904	1 184	1 318		133	161	215
feb	782	915	1 611	1 394		196	148	351
mar	1 030	1 084	1 861	1 528		182	123	155
apr	993	735	1 447	1 584		155	130	298
maj	1 097	442	1 325	2 213		225	232	363
jun	826	569	1 705	1 558		229	226	299
jul	649	578	1 562	2 097		143	184	262
aug	774	458	1 559	1 707		211	313	265
sep	629	352	1 109	1 530		99	202	239
okt	1 009	689	1 594	1 954		66	229	213
nov	910	566	1 220	1 697	9	37	200	176
dec	1 059		1 020		154		259	

## Utbetalt belopp per hushåll, flyktingar (tkr)

### *Flyktinghushåll, totalt*

	2012	2013	2014	2015	2016	2017	2018	2019
Jan	8	8	6	7	9	9	9	10
Feb	7	7	8	7	11	9	11	11
Mar	9	10	8	8	9	9	13	12
Apr	8	9	8	8	11	8	11	11
Maj	8	10	8	8	9	8	11	12
Jun	8	8	9	8	9	9	11	10
Jul	7	8	8	8	11	9	10	11
Aug	7	8	7	6	11	9	11	11
Sep	6	9	7	8	13	8	10	10
Okt	7	9	8	8	11	8	11	12
Nov	7	8	8	9	11	9	9	12
Dec	6	8	7	10	11	10	10	

### *Flyktinghushåll efter typ av ersättning*

Månad	Före etablering		Under etablering		Tillståndssök		Ensamk barn	
	2018	2019	2018	2019	2018	2019	2018	2019
jan	17	20	8	9		8	3	4
feb	16	26	11	9		9	3	5
mar	18	32	11	9		8	3	4
apr	19	22	10	10		6	4	6
maj	22	17	8	13		6	4	8
jun	19	18	10	9		6	4	8
jul	14	19	9	11		7	4	6
aug	13	15	10	10		8	5	7
sep	12	13	9	9		8	5	7
okt	19	22	10	11		6	4	6
nov	18	22	8	11	3	6	3	6
dec	20		7		4		4	