

# Månadsstatistik försörjningsstöd

## nov-21

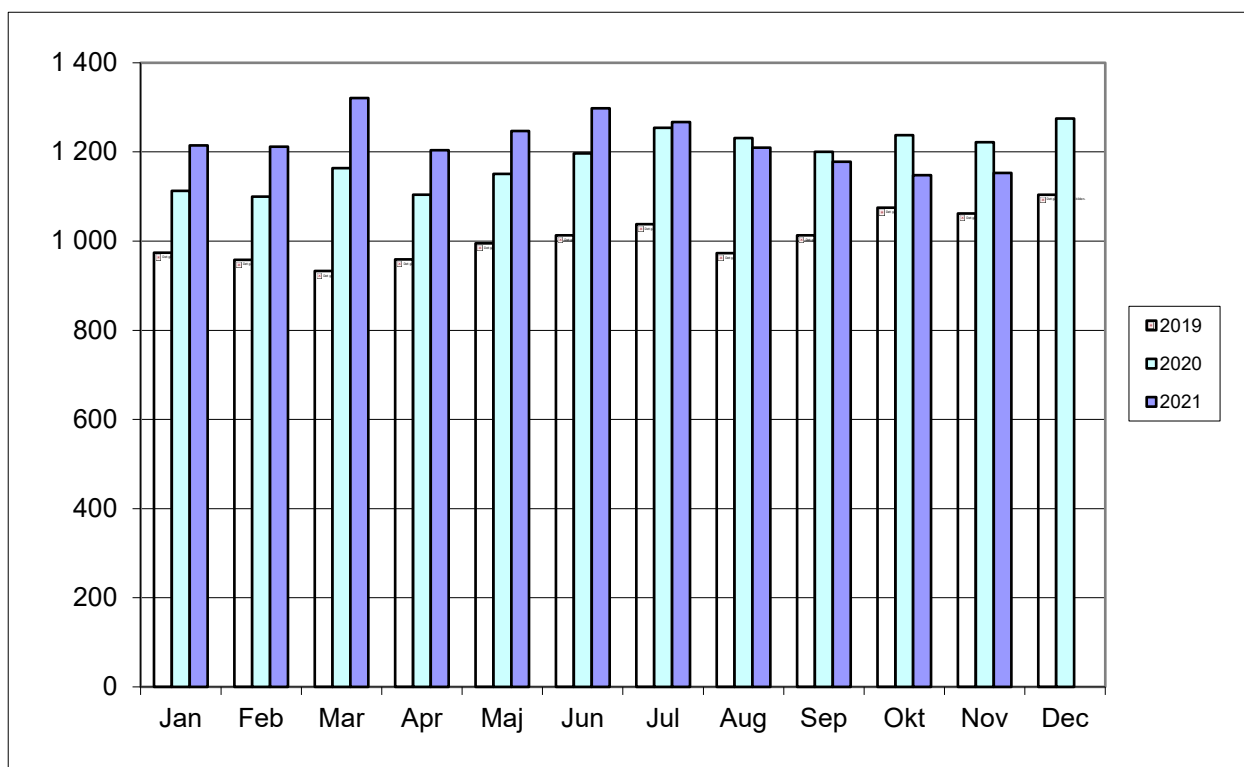
### Innehåll

Antal hushåll med försörjningsstöd	1
Antal hushåll efter familjetyp o antal barn	2
Antal personer med försörjningsstöd	3
Utbetalt försörjningsstöd	4
Antal flyktinghushåll	5
Utbetalt belopp flyktinghushåll	6
Utbetalt belopp per hushåll flyktingar	7

## Antal hushåll med försörjningstöd

	2008	2009	2010	2011	2012	2013	2014	2015	2016	2017	2018	2019	2020	2021
Jan	679	711	820	870	871	916	947	993	1 006	943	928	974	1 113	1 215
Feb	665	756	856	902	940	902	957	1 005	1 024	942	898	958	1 100	1 212
Mar	721	827	950	948	958	908	1 003	1 060	1 043	980	945	933	1 164	1 321
Apr	691	746	826	866	851	944	1 000	1 080	1 012	888	829	959	1 104	1 204
Maj	719	797	878	932	1 019	949	971	1 057	1 052	988	952	995	1 151	1 247
Jun	740	861	912	936	982	926	1 012	1 113	1 030	985	909	1 013	1 197	1 298
Jul	781	889	942	933	1 009	1 015	1 069	1 130	1 013	973	940	1 038	1 254	1 267
Aug	694	813	816	893	926	954	971	1 012	995	949	915	973	1 231	1 210
Sep	701	820	899	881	900	896	920	1 042	990	884	876	1 013	1 200	1 178
Okt	756	879	877	905	947	983	1 010	1 018	919	941	961	1 075	1 238	1 148
Nov	717	880	888	944	943	966	970	1 043	975	959	972	1 062	1 222	1 153
Dec	791	930	940	972	900	1 009	1 065	1 062	1 016	943	1 000	1 104	1 275	

### Antal hushåll med försörjningsstöd 2019-2021

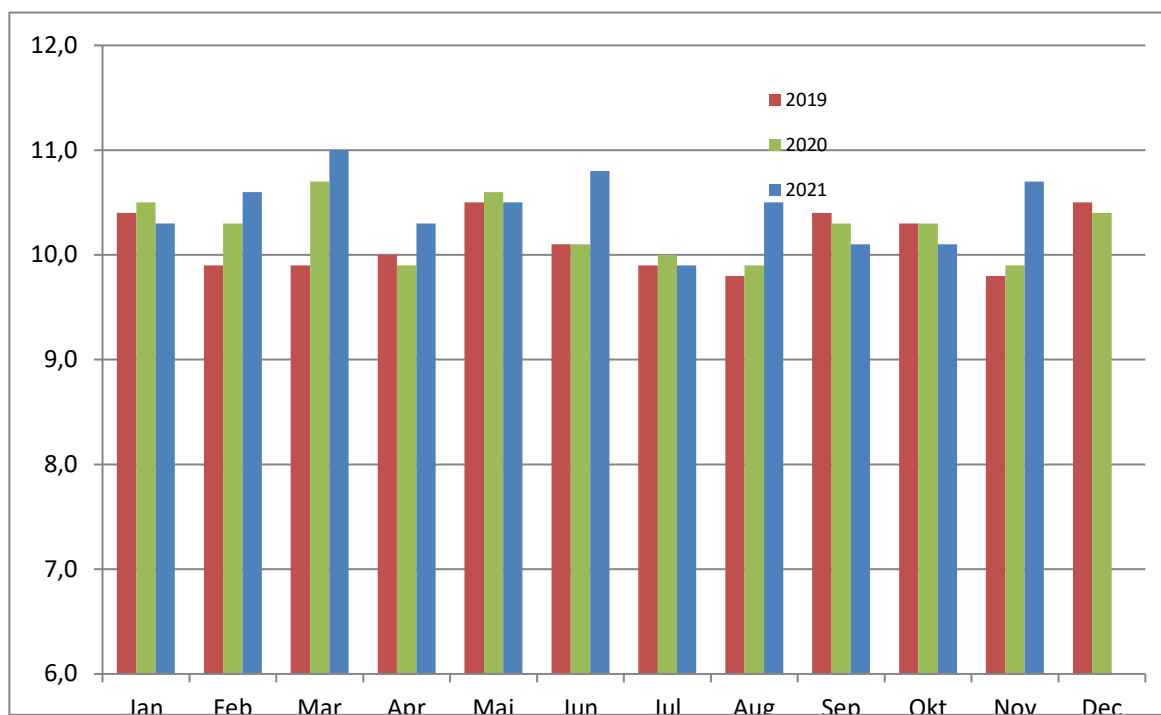


## Antal hushåll etter antal barn

	Jan	Feb	Mar	Apr	Maj	Jun	Jul	Aug	Sep	Okt	Nov	Dec
<b>Ensamstående</b>												
Utan barn	792	794	859	771	806	848	817	778	748	729	744	
1 barn	79	78	86	83	97	100	103	96	101	98	89	
2 barn	56	56	59	60	56	57	49	49	49	51	48	
>= 3 barn	40	37	47	42	47	54	46	47	42	45	43	
<b>Gift/sambo</b>												
Utan barn	68	69	72	70	60	59	61	63	59	56	60	
1 barn	34	40	42	35	36	37	38	33	33	29	28	
2 barn	55	51	53	51	47	46	48	47	45	44	41	
>= 3 barn	91	87	103	92	98	97	105	97	101	96	100	
<b>Totalt</b>	<b>1 215</b>	<b>1 212</b>	<b>1 321</b>	<b>1 204</b>	<b>1 247</b>	<b>1 298</b>	<b>1 267</b>	<b>1 210</b>	<b>1 178</b>	<b>1 148</b>	<b>1 153</b>	

## Utbetalt belopp per hushåll per måned (tkr)

	2011	2012	2013	2014	2015	2016	2017	2018	2019	2020	2021
<i>Jan</i>	8,2	7,9	9,1	9,0	9,0	9,3	8,8	9,7	10,4	10,5	10,30
<i>Feb</i>	8,9	9,0	8,9	8,9	9,0	9,4	9,1	9,8	9,9	10,3	10,60
<i>Mar</i>	8,5	9,0	9,0	9,7	9,4	9,7	9,9	9,9	9,9	10,7	11,00
<i>Apr</i>	8,3	8,2	9,3	9,4	9,0	8,9	9,4	9,9	10,0	9,9	10,30
<i>Maj</i>	8,6	9,7	9,2	9,5	9,0	9,4	10,1	11,1	10,5	10,6	10,50
<i>Jun</i>	8,4	8,8	8,9	9,7	9,3	9,4	9,3	10,0	10,1	10,1	10,80
<i>Jul</i>	8,5	9,0	9,6	9,9	8,7	9,3	8,9	9,8	9,9	10,0	9,90
<i>Aug</i>	8,5	8,2	8,3	9,0	8,6	8,6	8,9	10,3	9,8	9,9	10,50
<i>Sep</i>	8,6	8,7	8,7	9,2	9,2	8,7	9,1	9,5	10,4	10,3	10,10
<i>Okt</i>	8,6	9,5	10,4	10,4	9,2	8,6	10,1	10,5	10,3	10,3	10,10
<i>Nov</i>	8,5	8,7	9,4	9,1	9,6	10,0	9,8	9,4	9,8	9,9	10,70
<i>Dec</i>	8,5	8,4	8,9	9,2	9,5	9,4	9,8	9,9	10,5	10,4	



## Antal personer med försörjningsstöd

	Antal vuxna	Antal barn	Antal personer	% av Lunds befolkning
Jan	1 566	820	2 386	1,9
Feb	1 556	788	2 344	1,9
Mar	1 697	905	2 602	2,1
Apr	1 546	832	2 378	1,9
Maj	1 574	891	2 465	2,0
Jun	1 610	914	2 524	2,0
Jul	1 601	905	2 506	2,0
Aug	1 527	872	2 399	1,9
Sep	1 491	868	2 359	1,9
Okt	1 456	853	2 309	1,9
Nov	1 463	841	2 304	1,8
Dec				

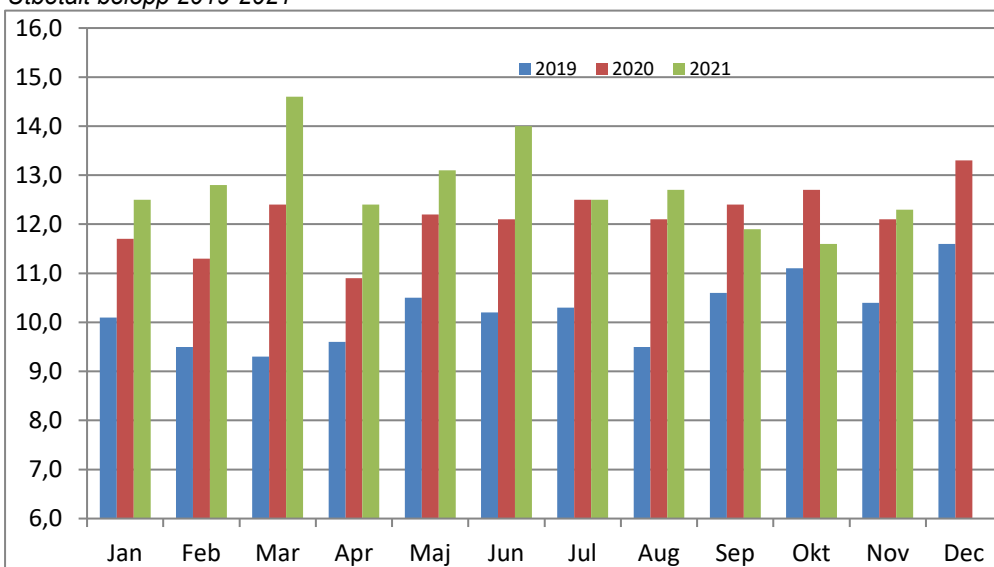
## Totalt utbetalt försörjningsstöd (mkr)

	2016	2017	2018	2019	2020	2021
Jan	9,4	8,3	9,1	10,1	11,7	12,5
Feb	9,6	8,6	8,8	9,5	11,3	12,8
Mar	10,1	9,7	9,4	9,3	12,4	14,6
Apr	9,0	8,3	8,2	9,6	10,9	12,4
Maj	9,9	10,0	10,6	10,5	12,2	13,1
Jun	9,7	9,1	9,1	10,2	12,1	14
Jul	9,4	8,6	9,2	10,3	12,5	12,5
Aug	8,5	8,4	9,4	9,5	12,1	12,7
Sep	8,7	8,0	8,3	10,6	12,4	11,9
Okt	7,9	9,5	10,1	11,1	12,7	11,6
Nov	9,7	9,4	9,1	10,4	12,1	12,3
Dec	9,5	9,2	9,9	11,6	13,3	

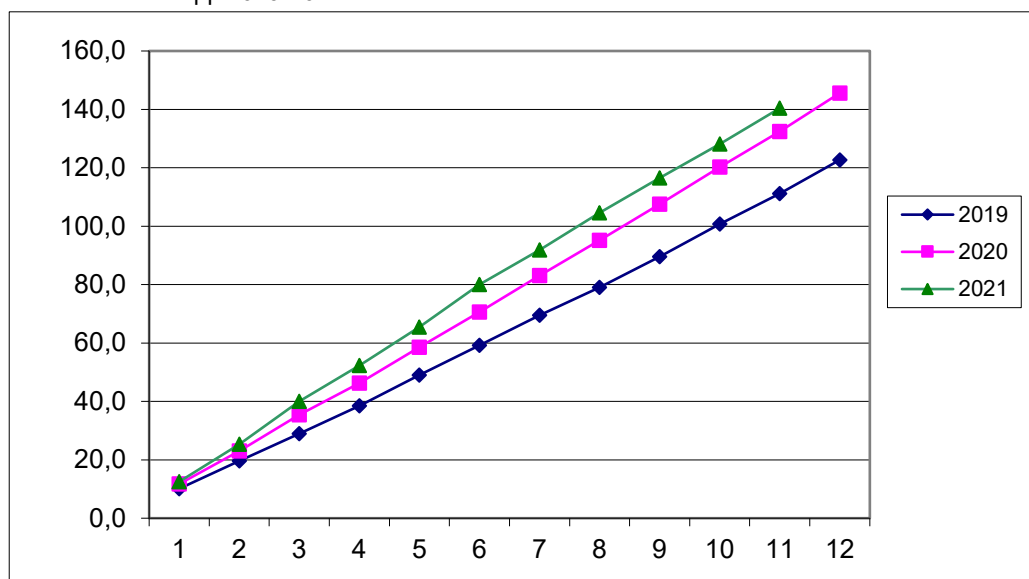
## Akkumulerade belopp

	2016	2017	2018	2019	2020	2021
Jan	9,4	8,3	9,1	10,1	11,7	12,5
Feb	19,0	16,9	17,9	19,6	23,0	25,3
Mar	29,1	26,6	27,2	28,9	35,4	40,0
Apr	38,1	35,0	35,5	38,5	46,3	52,3
Maj	48,0	44,9	46,1	49,0	58,5	65,4
Jun	57,7	54,1	55,2	59,2	70,6	80,0
Jul	67,2	62,7	64,4	69,5	83,1	91,9
Aug	75,7	71,1	73,8	79,0	95,2	104,6
Sep	84,3	79,1	82,1	89,6	107,5	116,5
Okt	92,3	88,7	92,2	100,7	120,2	128,1
Nov	102,0	98,1	101,3	111,1	132,4	140,4
Dec	111,5	107,3	111,2	122,7	145,6	

Utbetalt belopp 2019-2021



Akkumulerat belopp 2019-2021



## Antal hushåll, flyktingar

### *Flyktinghushåll, totalt*

	2012	2013	2014	2015	2016	2017	2018	2019	2020	2021
Jan	74	48	35	54	65	182	230	252	225	117
Feb	70	40	30	54	58	172	227	269	221	118
Mar	69	43	29	59	61	188	229	250	212	100
Apr	54	39	31	54	66	168	225	253	169	90
Maj	60	39	38	58	67	184	249	277	168	91
Jun	47	39	32	60	75	191	242	258	153	91
Jul	60	42	45	75	74	257	235	270	147	77
Aug	55	38	41	51	84	238	248	245	122	81
Sep	52	32	45	67	82	204	204	226	131	71
Okt	53	27	48	68	112	211	250	245	139	72
Nov	49	29	42	64	148	191	248	211	126	62
Dec	50	36	55	73	184	221	248	220	134	

### *Flyktinghushåll efter typ av ersättning*

Månad	Före etablering		Under etablering		Tillståndssökande		Ensamk barn	
	2020	2021	2020	2021	2020	2021	2020	2021
jan	28	34	174	79	5	3	26	9
feb	34	40	163	76	4	3	27	8
mar	38	33	153	69	5	2	28	5
apr	35	31	121	64	3	1	21	6
maj	31	27	118	66	4	1	25	7
jun	16	31	119	71	3	1	22	5
jul	15	18	123	60	2	1	16	8
aug	12	14	100	68	5	1	13	8
sep	11	14	110	59	5	1	19	4
okt	18	12	109	58	5	1	25	3
nov	25	18	94	45	3	1	30	4
dec	28		98		4		20	

## Utbetalt belopp, flyktingar (tkr)

### Utbetalt till flyktingar, totalt

	2012	2013	2014	2015	2016	2017	2018	2019	2020	2021
Jan	567	362	271	425	604	1 664	2 272	2 570	2 780	1 207
Feb	512	260	241	366	690	1 572	2 541	2 855	2 348	1 203
Mar	603	445	236	457	540	1 663	3 014	2 949	2 605	935
Apr	448	332	262	444	730	1 369	2 570	2 772	1 414	917
Maj	461	387	305	477	582	1 425	2 653	3 242	1 673	956
Jun	373	306	295	414	647	1 642	2 757	2 654	1 320	1070
Jul	438	351	382	574	809	2 230	2 395	3 079	1 359	847
Aug	393	313	260	298	896	2 049	2 643	2 641	968	774
Sep	315	292	308	518	1 067	1 555	1 941	2 220	1 128	738
Okt	355	241	364	554	1 251	1 719	2 832	2 923	1 086	816
Nov	365	220	327	545	1 620	1 778	2 338	2 476	1 219	623
Dec	311	279	401	765	1 987	2 190	2 492	2 145	1 240	
<b>Totalt</b>	<b>5 141</b>	<b>3 788</b>	<b>3 652</b>	<b>5 837</b>	<b>11 424</b>	<b>20 855</b>	<b>30 448</b>	<b>32 526</b>	<b>19 140</b>	<b>10 086</b>

### Utbetalt till flyktingar efter typ av ersättning

Månad	Före etablering		Under etablering		Tillståndssökande		Ensamk barn	
	2020	2021	2020	2021	2020	2021	2020	2021
jan	498	595	2072	537	20	18	198	56
feb	522	556	1636	574	31	13	158	60
mar	847	371	1548	530	19	11	190	23
apr	510	463	792	419	6	6	115	29
maj	356	453	1121	493	22	6	175	22
jun	238	584	897	514	24	3	161	31
jul	352	341	902	473	18	7	87	26
aug	125	209	677	532	24	8	147	26
sep	153	245	823	470	55	7	97	17
okt	227	291	751	507	45	7	64	10
nov	462	296	639	295	20	8	98	24
dec	429		681		19		111	

## Utbetalt belopp per hushåll, flyktingar (tkr)

### Flyktinghushåll, totalt

	2012	2013	2014	2015	2016	2017	2018	2019	2020	2021
Jan	8	8	6	7	9	9	9	10	12	10
Feb	7	7	8	7	11	9	11	11	11	10
Mar	9	10	8	8	9	9	13	12	12	9
Apr	8	9	8	8	11	8	11	11	8	10
Maj	8	10	8	8	9	8	11	12	10	11
Jun	8	8	9	8	9	9	11	10	9	12
Jul	7	8	8	8	11	9	10	11	9	11
Aug	7	8	7	6	11	9	11	11	8	10
Sep	6	9	7	8	13	8	10	10	9	10
Okt	7	9	8	8	11	8	11	12	8	11
Nov	7	8	8	9	11	9	9	12	10	10
Dec	6	8	7	10	11	10	10	10	9	

### Flyktinghushåll efter typ av ersättning

Månad	Före etablering		Under etablering		Tillståndssök		Ensamk	
	2020	2021	2020	2021	2020	2021	2020	2021
jan	18	18	12	7	4	6	8	6
feb	15	14	10	8	8	4	6	7
mar	22	11	10	8	4	5	7	5
apr	15	15	7	7	2	6	5	5
maj	11	17	9	7	5	6	7	3
jun	15	19	8	7	8	3	7	6
jul	23	19	7	8	9	7	5	3
aug	10	15	7	8	5	8	11	3
sep	14	17	7	8	11	7	5	4
okt	13	24	7	9	9	7	3	3
nov	18	16	7	7	7	8	3	6
dec	15		7		5		6	