

Månadsstatistik försörjningsstöd

mar-22

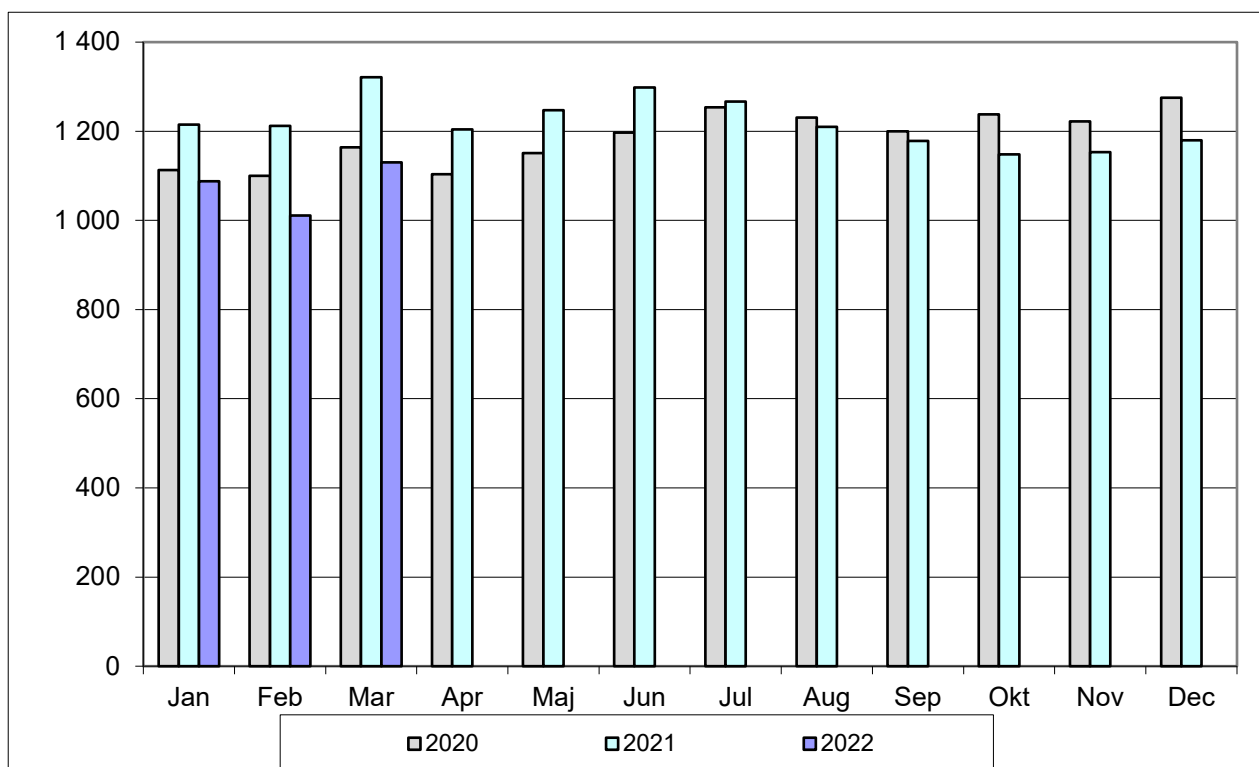
Innehåll

Antal hushåll med försörjningsstöd	1
Antal hushåll efter familjetyp o antal barn	2
Antal personer med försörjningsstöd	3
Utbetalt försörjningsstöd	4
Antal flyktinghushåll	5
Utbetalt belopp flyktinghushåll	6
Utbetalt belopp per hushåll flyktingar	7

Antal hushåll med försörjningstöd

	2009	2010	2011	2012	2013	2014	2015	2016	2017	2018	2019	2020	2021	2022
Jan	711	820	870	871	916	947	993	1 006	943	928	974	1 113	1 215	1 088
Feb	756	856	902	940	902	957	1 005	1 024	942	898	958	1 100	1 212	1 011
Mar	827	950	948	958	908	1 003	1 060	1 043	980	945	933	1 164	1 321	1 130
Apr	746	826	866	851	944	1 000	1 080	1 012	888	829	959	1 104	1 204	
Maj	797	878	932	1 019	949	971	1 057	1 052	988	952	995	1 151	1 247	
Jun	861	912	936	982	926	1 012	1 113	1 030	985	909	1 013	1 197	1 298	
Jul	889	942	933	1 009	1 015	1 069	1 130	1 013	973	940	1 038	1 254	1 267	
Aug	813	816	893	926	954	971	1 012	995	949	915	973	1 231	1 210	
Sep	820	899	881	900	896	920	1 042	990	884	876	1 013	1 200	1 178	
Okt	879	877	905	947	983	1 010	1 018	919	941	961	1 075	1 238	1 148	
Nov	880	888	944	943	966	970	1 043	975	959	972	1 062	1 222	1 153	
Dec	930	940	972	900	1 009	1 065	1 062	1 016	943	1 000	1 104	1 275	1 180	

Antal hushåll med försörjningsstöd 2020-2022

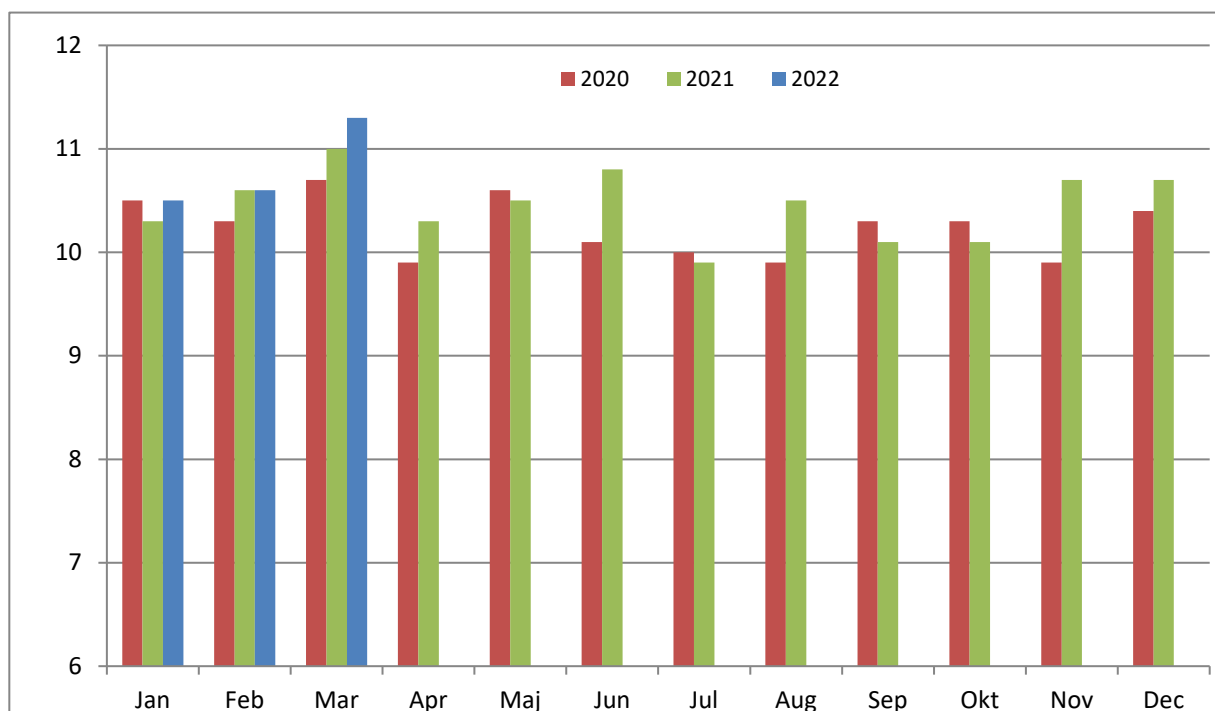


Antal hushåll etter antal barn

	Jan	Feb	Mar	Apr	Maj	Jun	Jul	Aug	Sep	Okt	Nov	Dec
Ensamstående												
Utan barn	688	638	706									
1 barn	83	74	84									
2 barn	47	43	48									
>= 3 barn	39	41	43									
Gift/sambo												
Utan barn	54	59	62									
1 barn	35	23	29									
2 barn	44	39	43									
>= 3 barn	98	94	115									
Totalt	1 088	1 011	1 130									

Utbetalt belopp per hushåll per måned (tkr)

	2012	2013	2014	2015	2016	2017	2018	2019	2020	2021	2022
<i>Jan</i>	7,9	9,1	9,0	9,0	9,3	8,8	9,7	10,4	10,5	10,3	10,5
<i>Feb</i>	9,0	8,9	8,9	9,0	9,4	9,1	9,8	9,9	10,3	10,6	10,6
<i>Mar</i>	9,0	9,0	9,7	9,4	9,7	9,9	9,9	9,9	10,7	11	11,3
<i>Apr</i>	8,2	9,3	9,4	9,0	8,9	9,4	9,9	10,0	9,9	10,3	
<i>Maj</i>	9,7	9,2	9,5	9,0	9,4	10,1	11,1	10,5	10,6	10,5	
<i>Jun</i>	8,8	8,9	9,7	9,3	9,4	9,3	10,0	10,1	10,1	10,8	
<i>Jul</i>	9,0	9,6	9,9	8,7	9,3	8,9	9,8	9,9	10,0	9,9	
<i>Aug</i>	8,2	8,3	9,0	8,6	8,6	8,9	10,3	9,8	9,9	10,5	
<i>Sep</i>	8,7	8,7	9,2	9,2	8,7	9,1	9,5	10,4	10,3	10,1	
<i>Okt</i>	9,5	10,4	10,4	9,2	8,6	10,1	10,5	10,3	10,3	10,1	
<i>Nov</i>	8,7	9,4	9,1	9,6	10,0	9,8	9,4	9,8	9,9	10,7	
<i>Dec</i>	8,4	8,9	9,2	9,5	9,4	9,8	9,9	10,5	10,4	10,7	



Antal personer med försörjningsstöd

	Antal vuxna	Antal barn	Antal personer	% av Lunds befolkning
Jan	1 393	821	2 214	1,8
Feb	1 297	773	2 070	1,7
Mar	1 456	895	2 351	1,9
Apr				
Maj				
Jun				
Jul				
Aug				
Sep				
Okt				
Nov				
Dec				

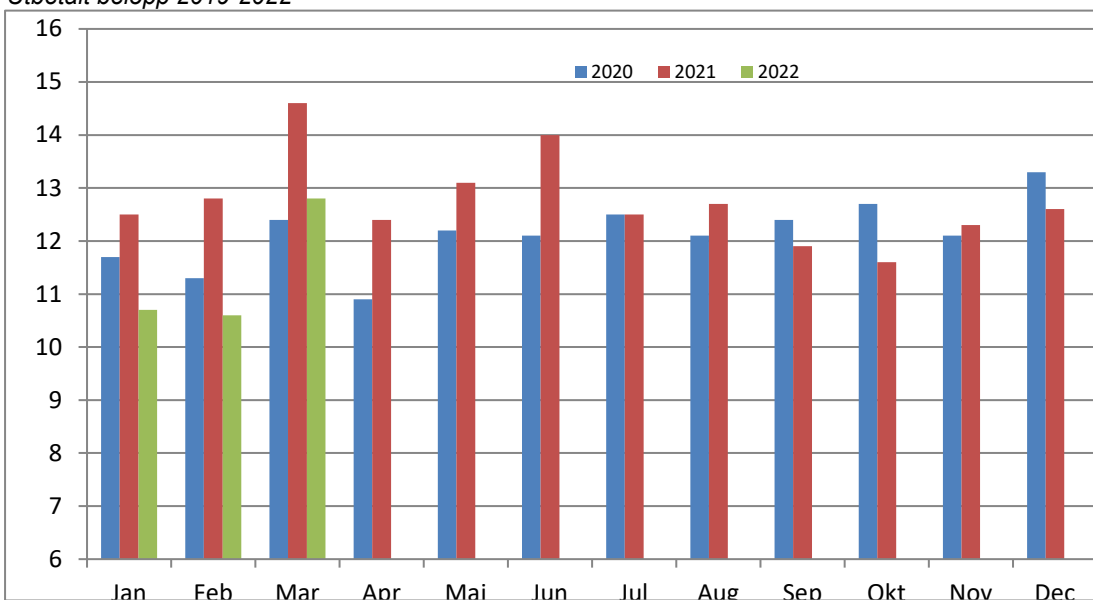
Totalt utbetalt försörjningsstöd (mkr)

	2017	2018	2019	2020	2021	2022
Jan	8,3	9,1	10,1	11,7	12,5	10,7
Feb	8,6	8,8	9,5	11,3	12,8	10,6
Mar	9,7	9,4	9,3	12,4	14,6	13
Apr	8,3	8,2	9,6	10,9	12,4	
Maj	10,0	10,6	10,5	12,2	13,1	
Jun	9,1	9,1	10,2	12,1	14	
Jul	8,6	9,2	10,3	12,5	12,5	
Aug	8,4	9,4	9,5	12,1	12,7	
Sep	8,0	8,3	10,6	12,4	11,9	
Okt	9,5	10,1	11,1	12,7	11,6	
Nov	9,4	9,1	10,4	12,1	12,3	
Dec	9,2	9,9	11,6	13,3	12,6	

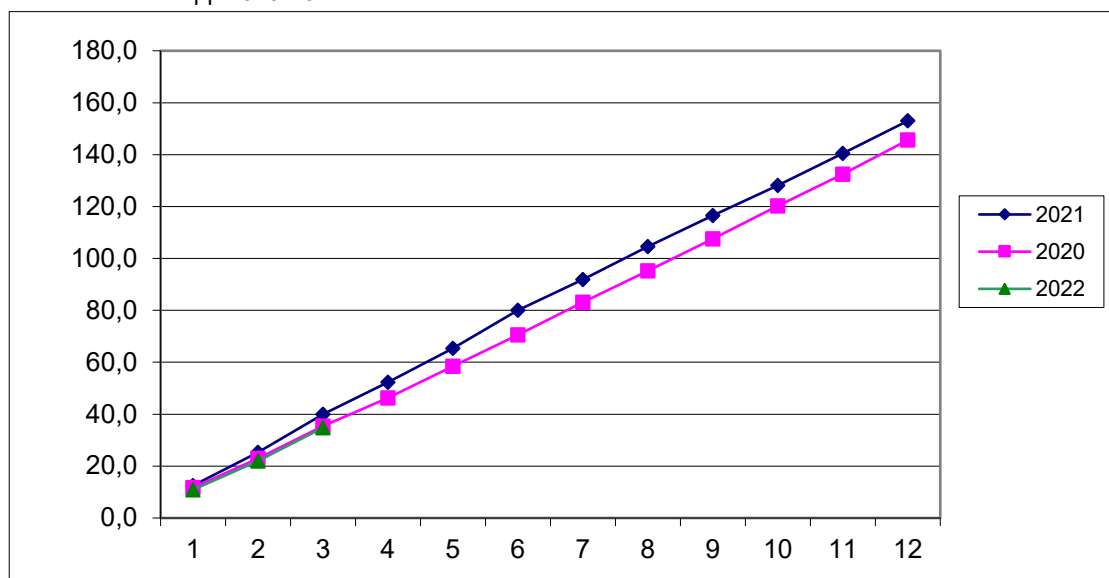
Akkumulerade belopp

	2017	2018	2019	2020	2021	2022
Jan	8,3	9,1	10,1	11,7	12,5	10,9
Feb	16,9	17,9	19,6	23,0	25,3	22,0
Mar	26,6	27,2	28,9	35,4	40,0	34,8
Apr	35,0	35,5	38,5	46,3	52,3	
Maj	44,9	46,1	49,0	58,5	65,4	
Jun	54,1	55,2	59,2	70,6	80,0	
Jul	62,7	64,4	69,5	83,1	91,9	
Aug	71,1	73,8	79,0	95,2	104,6	
Sep	79,1	82,1	89,6	107,5	116,5	
Okt	88,7	92,2	100,7	120,2	128,1	
Nov	98,1	101,3	111,1	132,4	140,4	
Dec	107,3	111,2	122,7	145,6	153,0	

Utbetalt belopp 2019-2022



Akkumulerat belopp 2019-2021



Antal hushåll, flyktingar

Flyktinghushåll, totalt

	2013	2014	2015	2016	2017	2018	2019	2020	2021	2022
Jan	48	35	54	65	182	230	252	225	117	61
Feb	40	30	54	58	172	227	269	221	118	59
Mar	43	29	59	61	188	229	250	212	100	58
Apr	39	31	54	66	168	225	253	169	90	
Maj	39	38	58	67	184	249	277	168	91	
Jun	39	32	60	75	191	242	258	153	91	
Jul	42	45	75	74	257	235	270	147	77	
Aug	38	41	51	84	238	248	245	122	81	
Sep	32	45	67	82	204	204	226	131	71	
Okt	27	48	68	112	211	250	245	139	72	
Nov	29	42	64	148	191	248	211	126	62	
Dec	36	55	73	184	221	248	220	134	66	

Flyktinghushåll efter typ av ersättning

Månad	Före etablering		Under etablering		Tillståndssökande		Ensamk barn	
	2021	2022	2021	2022	2021	2022	2021	2022
jan	34	20	79	43	3	1	9	3
feb	40	23	76	38	3	1	8	3
mar	33	23	69	44	2	0	5	2
apr	31		64		1		6	
maj	27		66		1		7	
jun	31		71		1		5	
jul	18		60		1		8	
aug	14		68		1		8	
sep	14		59		1		4	
okt	12		58		1		3	
nov	18		45		1		4	
dec	23		47		1		4	

Utbetalt belopp, flyktingar (tkr)

Utbetalt till flyktingar, totalt

	2013	2014	2015	2016	2017	2018	2019	2020	2021	2022
Jan	362	271	425	604	1 664	2 272	2 570	2 780	1 207	851
Feb	260	241	366	690	1 572	2 541	2 855	2 348	1 203	734
Mar	445	236	457	540	1 663	3 014	2 949	2 605	935	1071
Apr	332	262	444	730	1 369	2 570	2 772	1 414	917	
Maj	387	305	477	582	1 425	2 653	3 242	1 673	956	
Jun	306	295	414	647	1 642	2 757	2 654	1 320	1 070	
Jul	351	382	574	809	2 230	2 395	3 079	1 359	847	
Aug	313	260	298	896	2 049	2 643	2 641	968	774	
Sep	292	308	518	1 067	1 555	1 941	2 220	1 128	738	
Okt	241	364	554	1 251	1 719	2 832	2 923	1 086	816	
Nov	220	327	545	1 620	1 778	2 338	2 476	1 219	623	
Dec	279	401	765	1 987	2 190	2 492	2 145	1 240	1 014	
Totalt	3 788	3 652	5 837	11 424	20 855	30 448	32 526	19 140	11 100	2 656

Utbetalt till flyktingar efter typ av ersättning

Månad	Före etablering		Under etablering		Tillståndssökande		Ensamk barn	
	2021	2022	2021	2022	2021	2022	2021	2022
jan	595	395	537	441	18	8	56	7
feb	556	370	574	341	13	8	60	14
mar	371	372	530	620	11	56	23	23
apr	463		419		6		29	
maj	453		493		6		22	
jun	584		514		3		31	
jul	341		473		7		26	
aug	209		532		8		26	
sep	245		470		7		17	
okt	291		507		7		10	
nov	296		295		8		24	
dec	455		540		8		11	

Utbetalt belopp per hushåll, flyktingar (tkr)

Flyktinghushåll, totalt

	2013	2014	2015	2016	2017	2018	2019	2020	2021	2022
Jan	8	6	7	9	9	9	10	12	10	14
Feb	7	8	7	11	9	11	11	11	10	12
Mar	10	8	8	9	9	13	12	12	9	18
Apr	9	8	8	11	8	11	11	8	10	
Maj	10	8	8	9	8	11	12	10	11	
Jun	8	9	8	9	9	11	10	9	12	
Jul	8	8	8	11	9	10	11	9	11	
Aug	8	7	6	11	9	11	11	8	10	
Sep	9	7	8	13	8	10	10	9	10	
Okt	9	8	8	11	8	11	12	8	11	
Nov	8	8	9	11	9	9	12	10	10	
Dec	8	7	10	11	10	10	10	9	15	

Flyktinghushåll efter typ av ersättning

Månad	Före etablering		Under etablering		Tillståndssök		Ensamk	
	2021	2022	2021	2022	2021	2022	2021	2022
jan	18	20	7	10	6	8	6	2
feb	14	16	8	9	4	8	7	5
mar	11	16	8	14	5	0	5	11
apr	15		7		6		5	
maj	17		7		6		3	
jun	19		7		3		6	
jul	19		8		7		3	
aug	15		8		8		3	
sep	17		8		7		4	
okt	24		9		7		3	
nov	16		7		8		6	
dec	20		11		8		3	