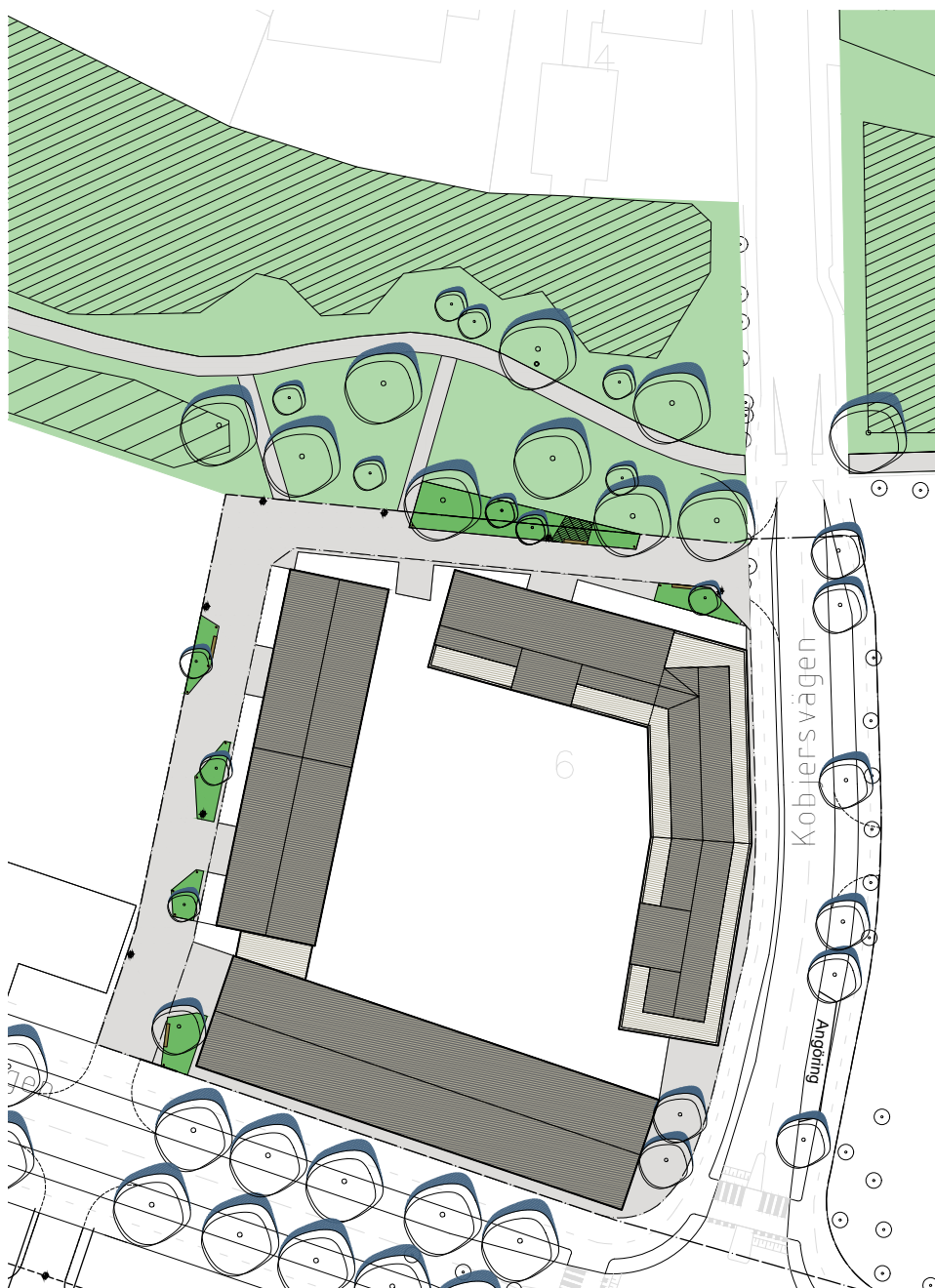


Gatukostnadsersättning

Vistelsegata inom detaljplan för Virket 6 och del av Virket 1

Tekniska förvaltningen, Lunds kommun



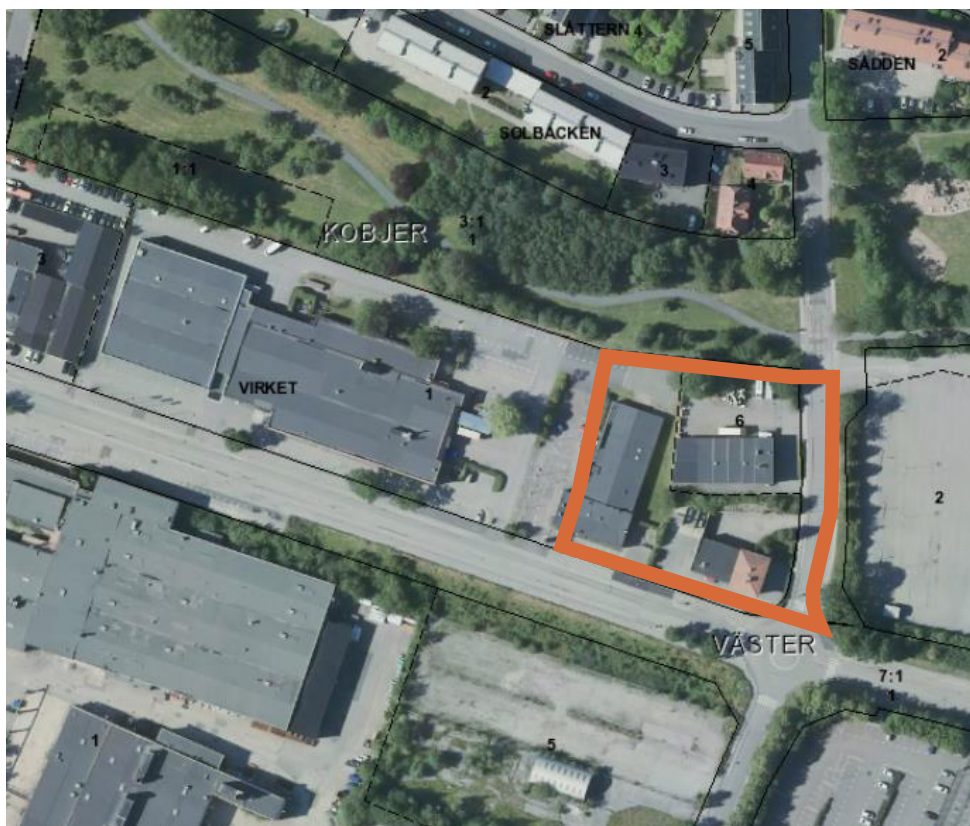
INNEHÅLLSFÖRTECKNING

sida

1. INLEDNING	3
Området	
Syfte	
Mål	
2. UTFORMNING	5
Karaktär och material	
Arbetsprocess	
3. KALKYL	6

1. INLEDNING

Området



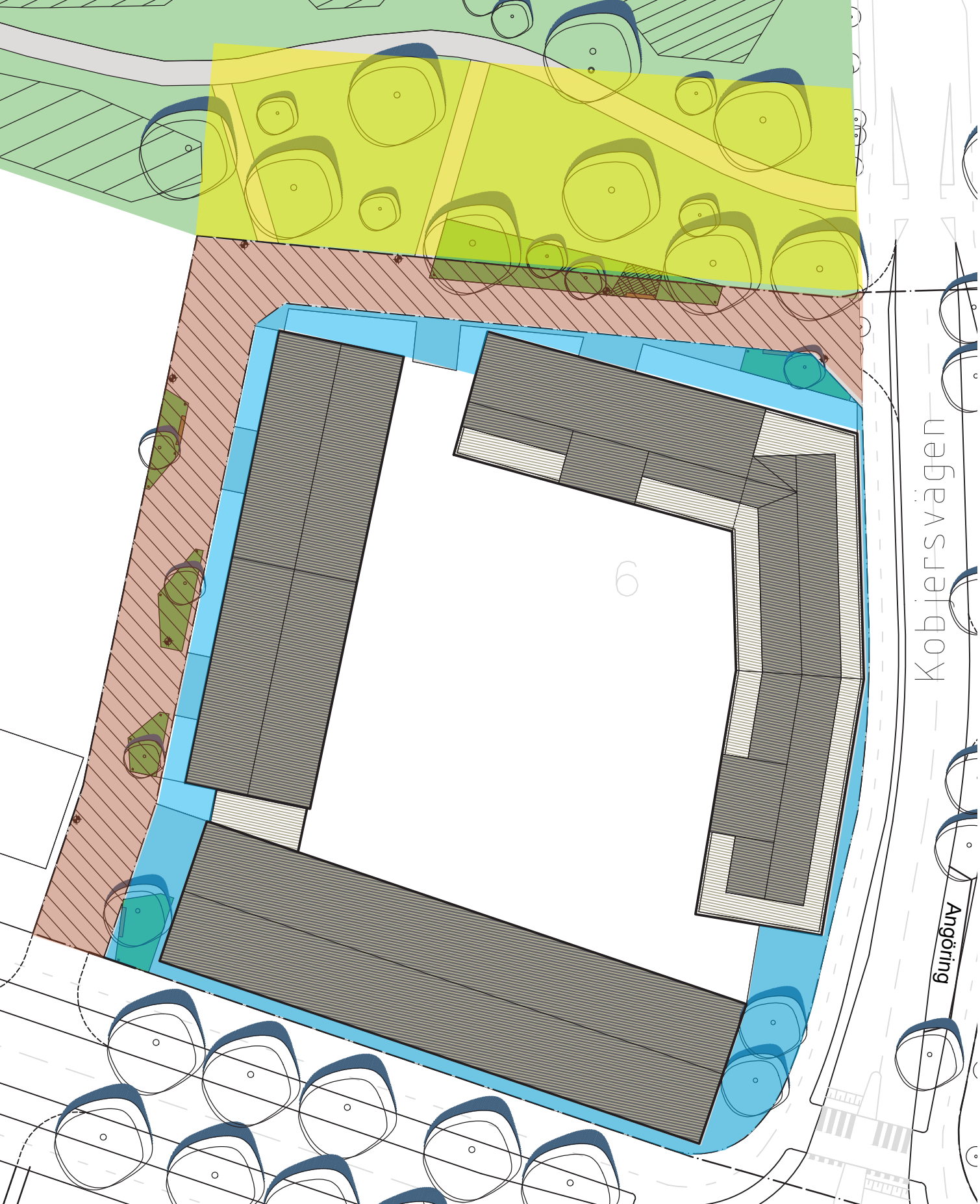
Virket 6 och del av Virket 1

Syfte

Detta är en bilaga till exploateringsavtalet. Syftet med dokumentet är att beskriva gatukostnadsåtgärders omfattning. Dokumentet beskriver också kort vilka samarbetsprocesser som krävs för genomförandet av allmän plats och förgårdsmark.

Mål

Vistelsegatorna ska vara tillgängliga för alla och bidra till att flödena i området fungerar tillfredställande. Material och utformning ska bidra till en robust och driftssäker anläggning med en karaktär som följer framtaget Västerbroprogram och karaktärsprogram. Allmän plats och de mer publika delarna av förgårdsmarken ska ges en väl genomtänkt och enhetlig utformning.



Tidig skiss vistelsegata som utgör underlag för tidig kalkyl.
Skala 1:500

Teckenförklaring



Allmän plats/
vistelsegata



Förgårdsmark/
kvartersmark



GC-koppling
i park

2. UTFORMNING

Karaktär och material

Vistelsegatan har en generell bredd på 7,6 meter. Planteringsytor placerade på ömse sidor ger en körbana om minimum 3,5 meter. Gestaltningen av vistelsegatan ska tydligt signalera att fordonstrafiken sker på de gåendes villkor. Höjdsättning utan nivåskillnad ska tillsammans med markbeläggning, vegetation och möblering bidra till att hålla nere hastigheterna och skapa god tillgänglighet. De ytor som ska dimensioneras för fordonstrafik utformas med en kombination av betongmarksten, granitgatsten och marktegel.

Arbetsprocess

Tidigt i projekteringsfas ska exploitören och Lunds kommun samverka för att uppnå en god gestaltning i mötet mellan allmän plats och förgårdsmark/kvartersmark. Ambitionen är att utformningen tar ett helhetsgrepp och att följa framtaget karaktärsprogram och visionsbild nedan.



Visionsbild karaktär vistelsegata

3. KALKYL

Kalkyl genomförd av:
Maria Carping, Linda Karlsson

Typ av kalkyl:

Tidig kalkyl baserad på nyckeltal
Kalkyl baserad på förprojektering
Kalkyl baserad på projektering



Projektet omfattar om- och nybyggnad i befintlig miljö.

Anläggning	mått	enhet	a´pris	summa
Vistelsegata Virket 1 & 6				
Kalkyl baserad på tidigare genomförda projekt, löpmeter och area priser				
Vistelsegata	970	m ²	3 200 kr/m ²	3 104 000 kr
GC-koppling i park	65	m	3 380 kr/m	219 700 kr
Entreprenadkostnad				3 323 700 kr

Vistelsegata Virket 1 & 6	3 323 700 kr	
Entreprenadsumma	3 323 700 kr	
Projektering	10%	332 370 kr
Administration	2%	66 474 kr
Projektledning	5%	166 185 kr
Byggledning	3%	99 711 kr
Oförutsett	20%	664 740 kr
TOTALT		4 653 180 kr

Obs kalkylen omfattar inte:

- Arkeologi
- Sanering
- Schakt (utöver för överbyggnad)
- Fyll eller annan markmodellering
- Rivning av anläggningar
- Ev förekomst av miljöfarliga ämnen i mark
- Infrastruktur under mark t ex va-ledningar, fjärrvärme mm

(Kablar för gatubelysning och serviceledningar för dagvattenbrunnar ingår)