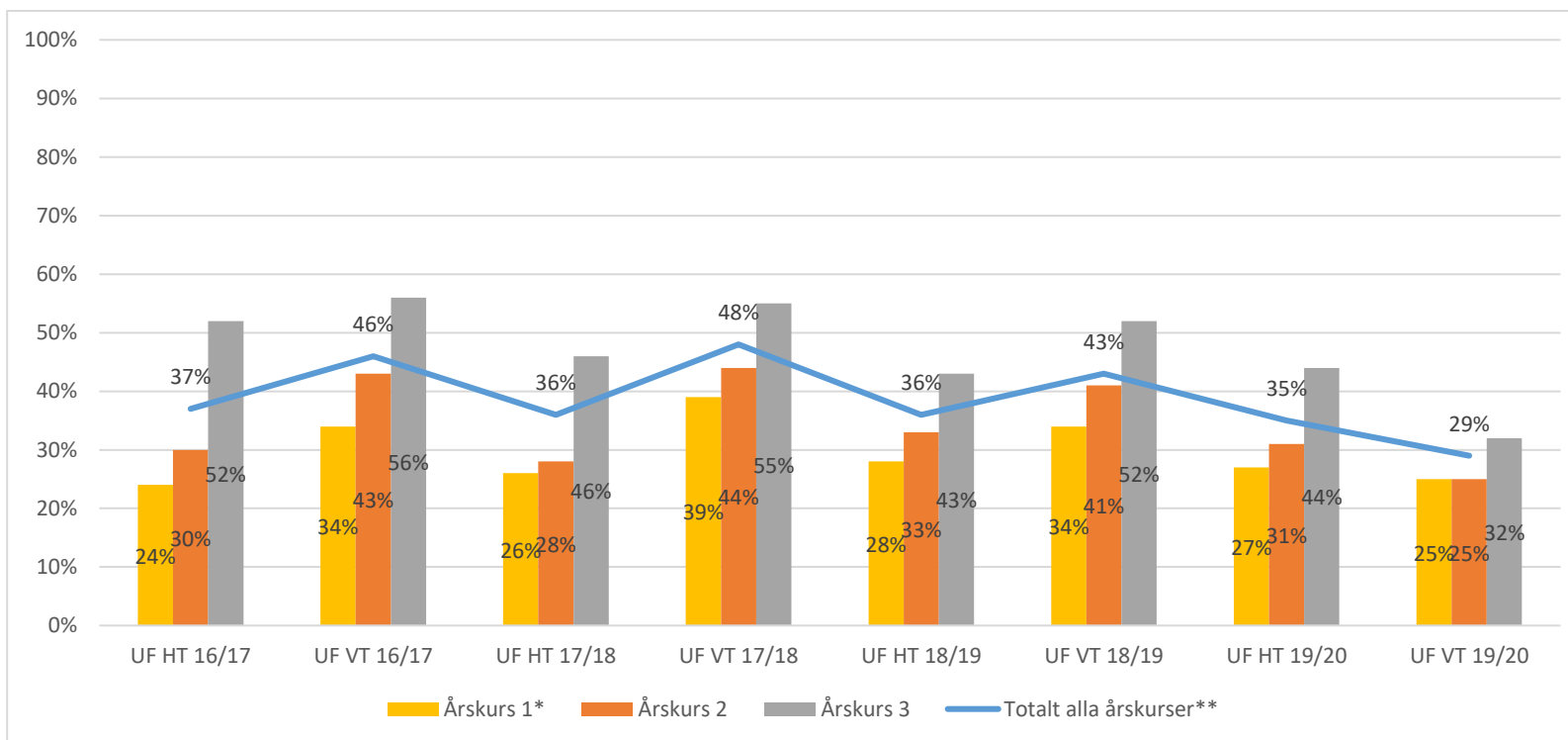


Bilaga 2: Frånvarostatistik

Tabell 1: Andel elever med total frånvaro över 10 procent per termin, per skola och termin (Källa: Skola24)

	Läsår 16/17		Läsår 17/18		Läsår 18/19		Läsår 19/20	
	HT16	VT17	HT17	VT18	HT18	VT19	HT19	VT20
Gymnasieskolan Spyken	43%	57%	39%	55%	41%	49%	39%	32%
Gymnasieskolan Vipan	52%	60%	57%	63%	59%	60%	57%	50%
Hedda Anderssongymnasiet	-	-	-	-	52%	61%	50%	44%
Katedralskolan	26%	32%	24%	35%	22%	**	25%	22%
Polhemskolan	33%	44%	32%	45%	31%	39%	29%	22%
Gymnasieskola totalt	37%	46%	36%	48%	36%	**	35%	29%
Gymnasiesärskolan Vipan*	29%	32%	27%	31%	52%	70%	61%	58%
ISLK åk 1-9	15%	14%	11%	13%	11%	11%	14%	50%

Diagram 1: Andel elever med frånvaro på 10 procent eller högre per termin, per årskurs samt totalt, Lunds kommunala gymnasieskolor (Källa: Skola24)



* Exkl. introduktionsprogram

** Inkl. introduktionsprogram

Diagram 2: Andel elever med frånvaro på 10 procent eller högre per termin, per årskurs samt totalt, Lunds kommunala gymnasieskolor (Källa: Skola24)

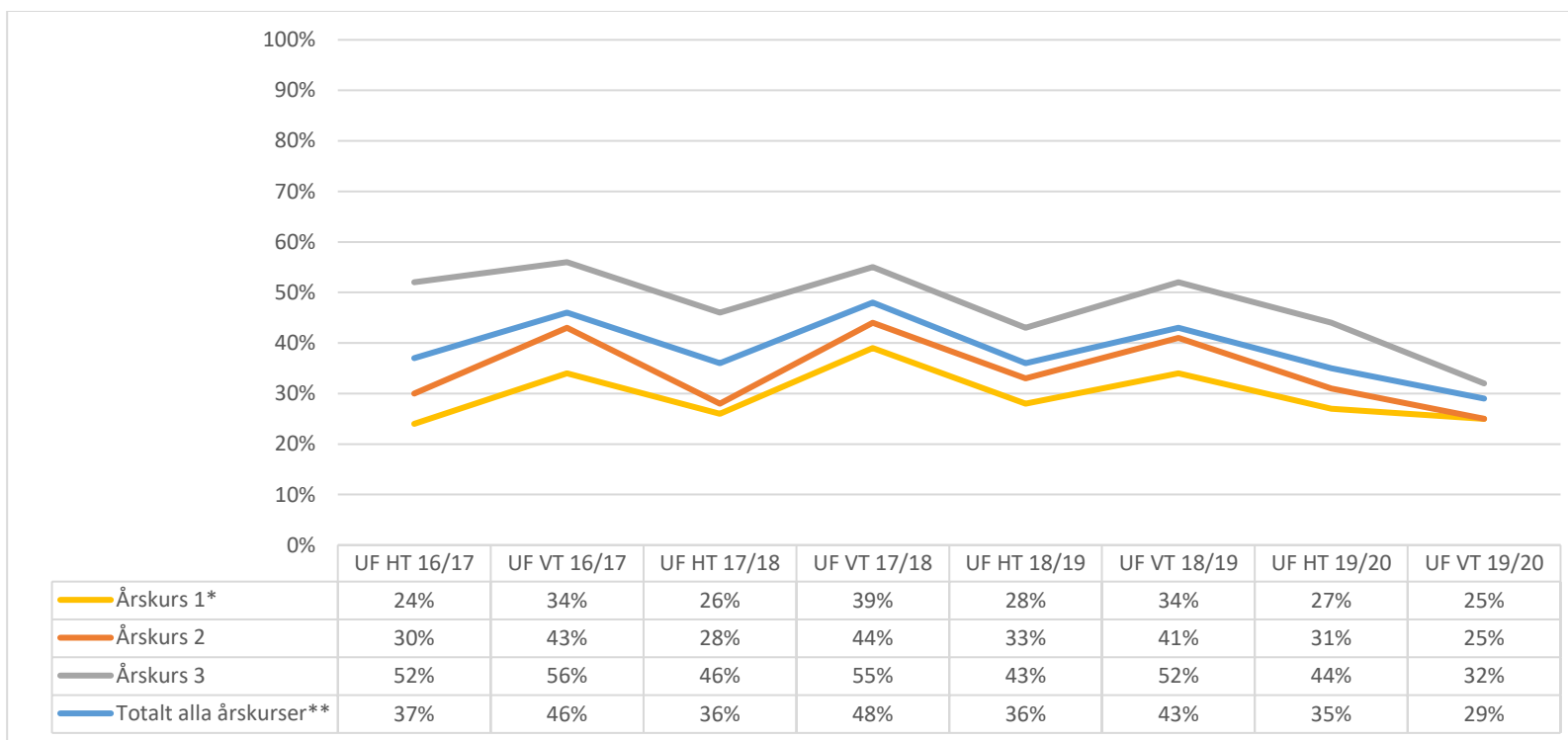


Diagram 3: Andel elever med frånvaro på 10 procent eller högre per termin, per årskurs samt totalt, Gymnasieskolan Vipan (Källa: Skola24)

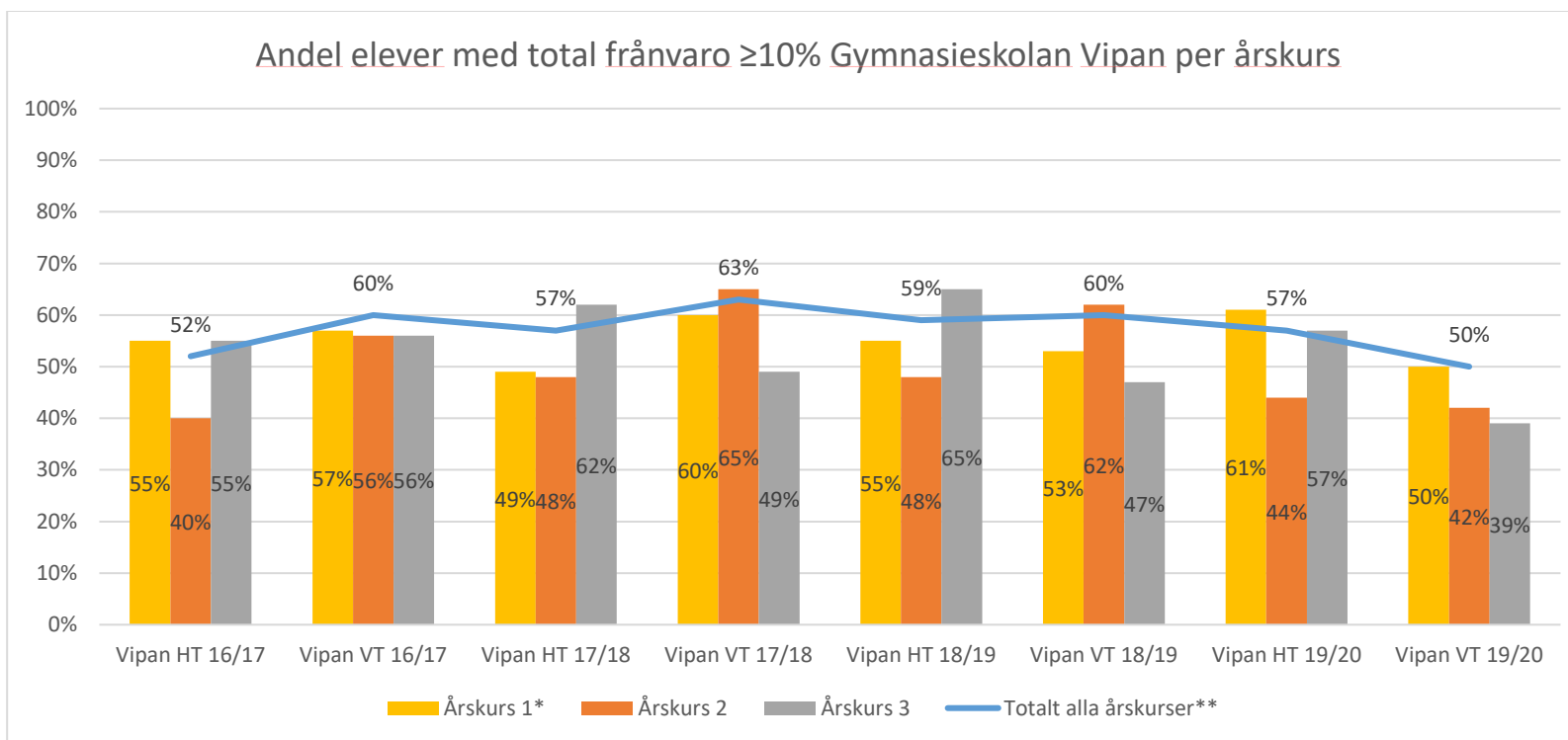
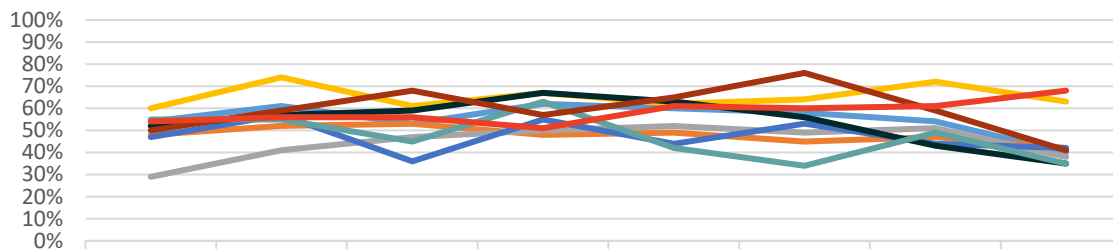


Diagram 4: Andel elever med frånvaro på 10 procent eller högre per termin, per program, Gymnasieskolan Vippan (Källa: Skola24)

Andel elever med total frånvaro $\geq 10\%$ Vippan per program



	Vippan HT 16/17	Vippan VT 16/17	Vippan HT 17/18	Vippan VT 17/18	Vippan HT 18/19	Vippan VT 18/19	Vippan HT 19/20	Vippan VT 19/20
Barn- och fritidsprogrammet	54%	61%	53%	62%	60%	58%	54%	40%
Bygg- och anläggningsprogrammet	48%	52%	53%	48%	49%	45%	47%	42%
El- och energiprogrammet	29%	41%	47%	50%	52%	49%	51%	38%
Handels- och administrationsprogrammet	60%	74%	61%	67%	62%	64%	72%	63%
Hotell- och turismprogrammet	47%	57%	36%	55%	44%	53%	44%	42%
Restaurang- och livsmedelsprogrammet	52%	57%	59%	67%	63%	56%	43%	35%
VVS- och fastighetsprogrammet	55%	55%	45%	63%	42%	34%	49%	35%
Vård- och omsorgsprogrammet	50%	59%	68%	57%	65%	76%	59%	41%
Lärlingsutbildning	54%	56%	56%	51%	61%	60%	61%	68%

Diagram 5: Andel elever med frånvaro på 10 procent eller högre per termin, per årskurs samt totalt, Gymnasieskolan Spyken (Källa: Skola24)

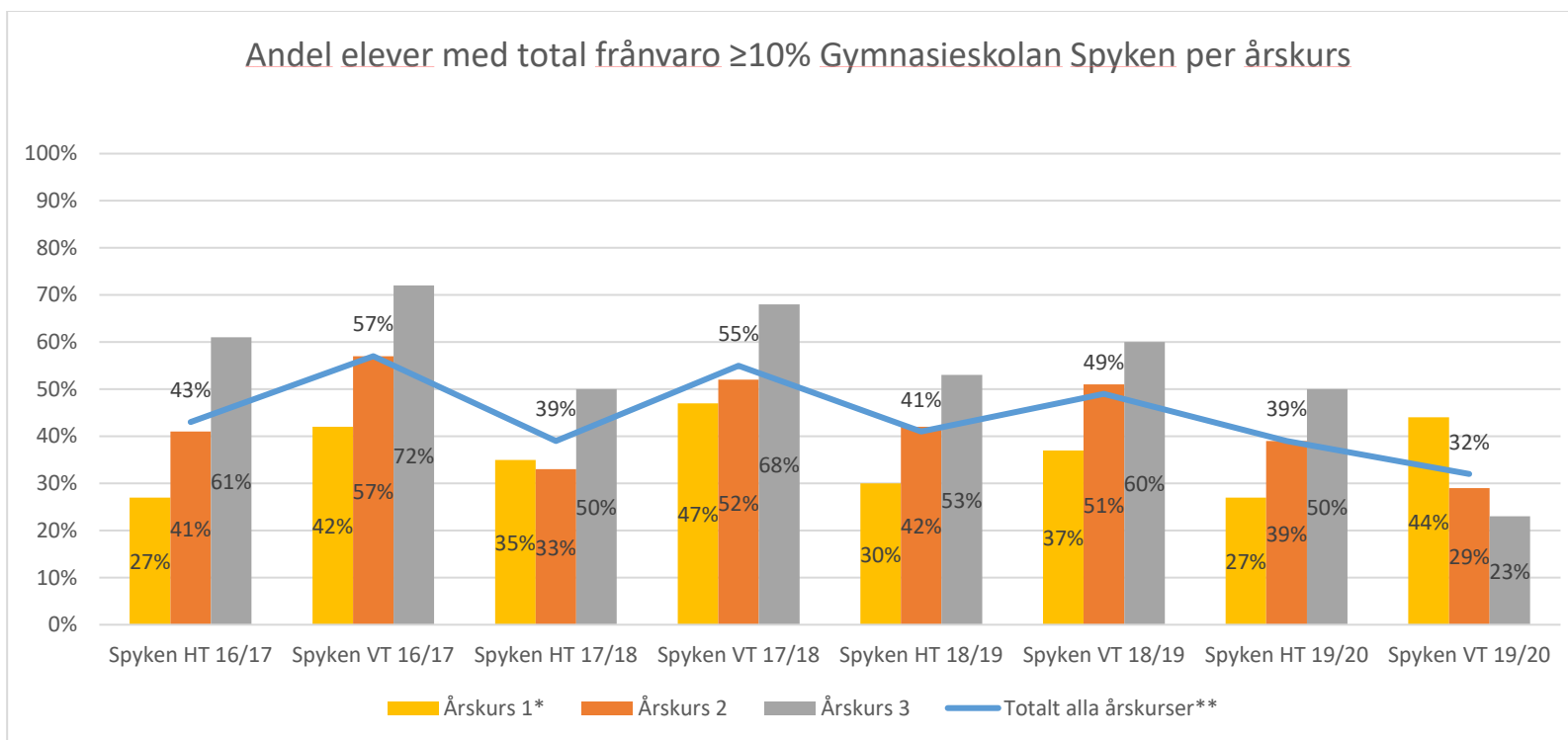


Diagram 6: Andel elever med frånvaro på 10 procent eller högre per termin, per program, Gymnasieskolan Spyken (Källa: Skola24)

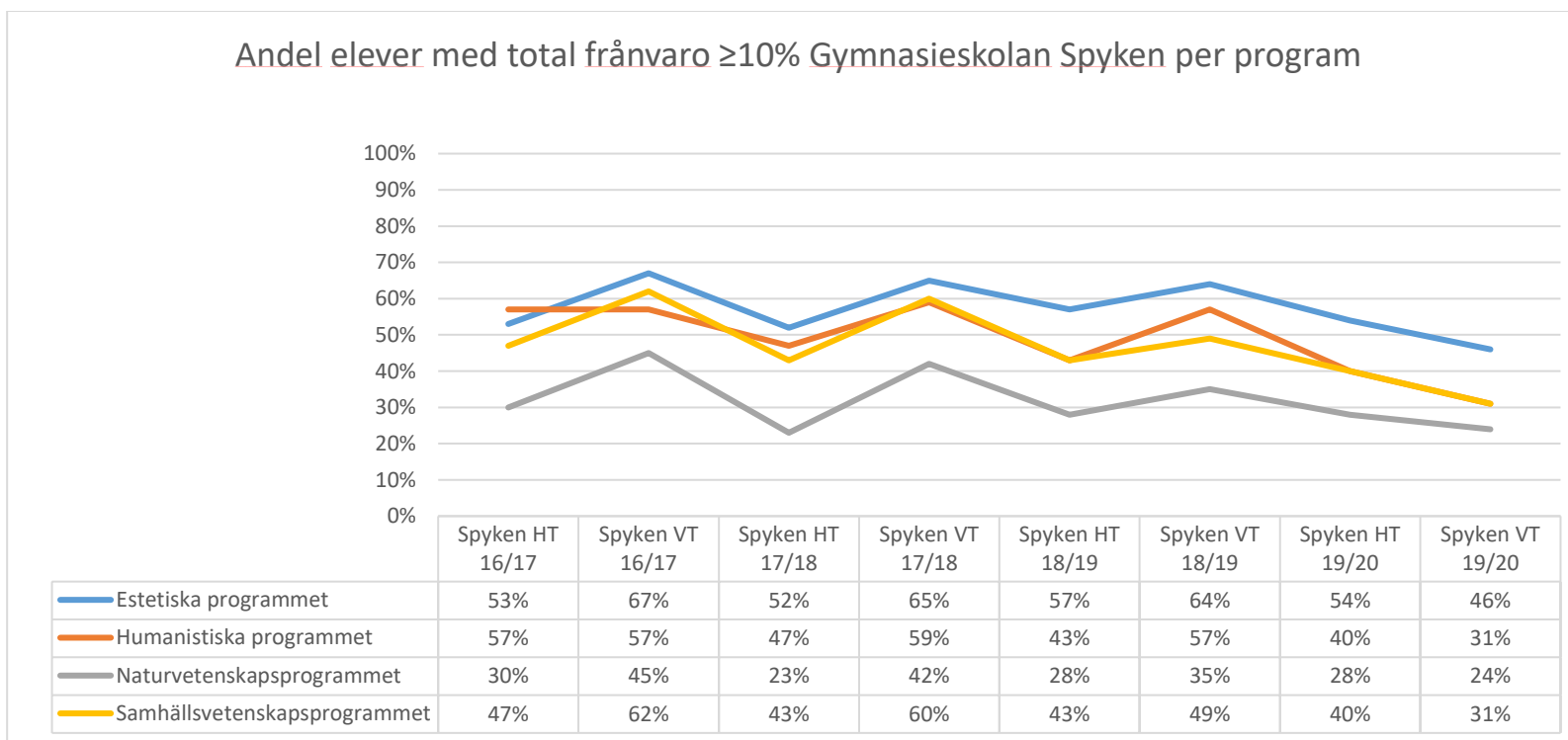


Diagram 7: Andel elever med frånvaro på 10 procent eller högre per termin, per årskurs samt totalt, Hedda Anderssongymnasiet (Källa: Skola24)

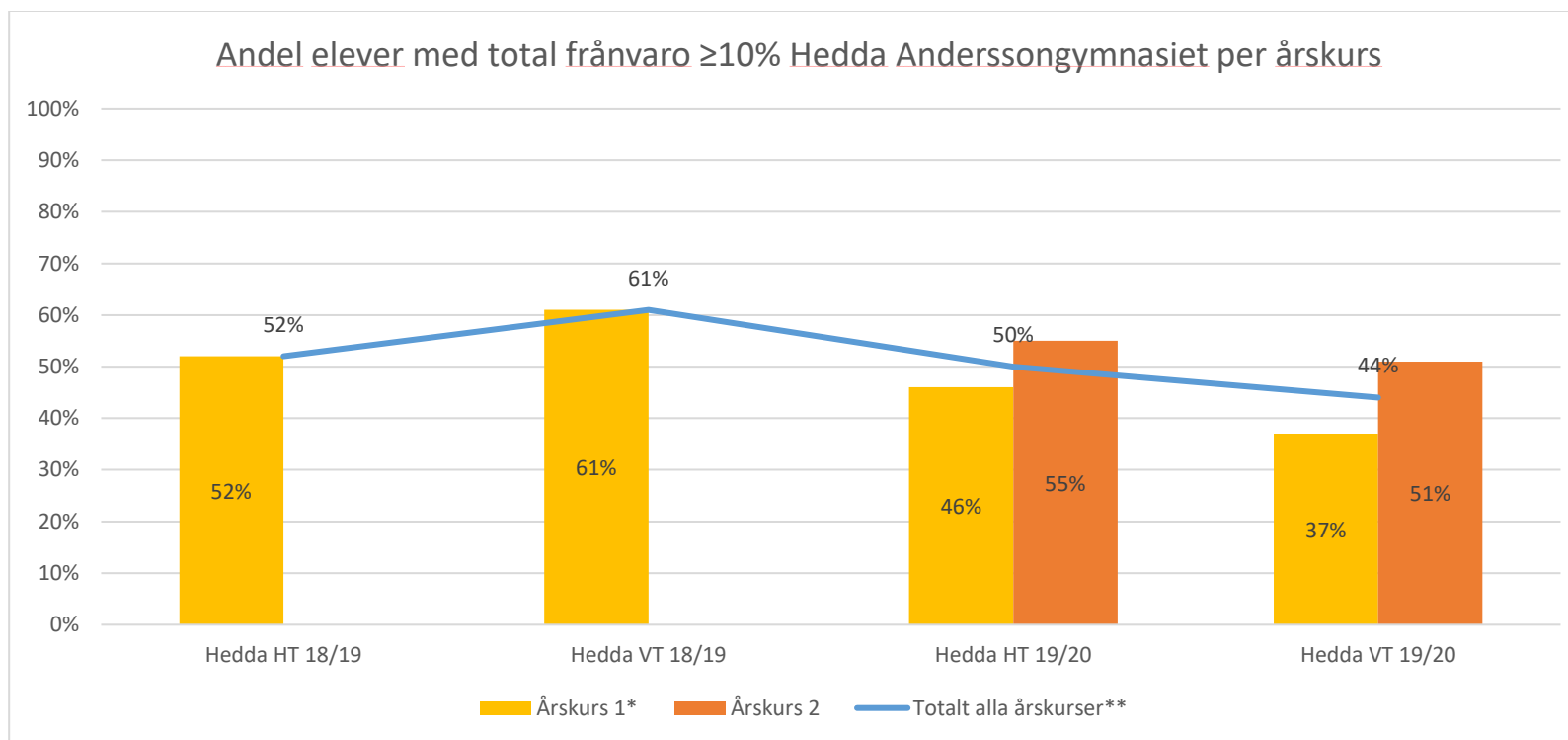


Diagram 8: Andel elever med frånvaro på 10 procent eller högre per termin, per program, Hedda Anderssongymnasiet (Källa: Skola24)

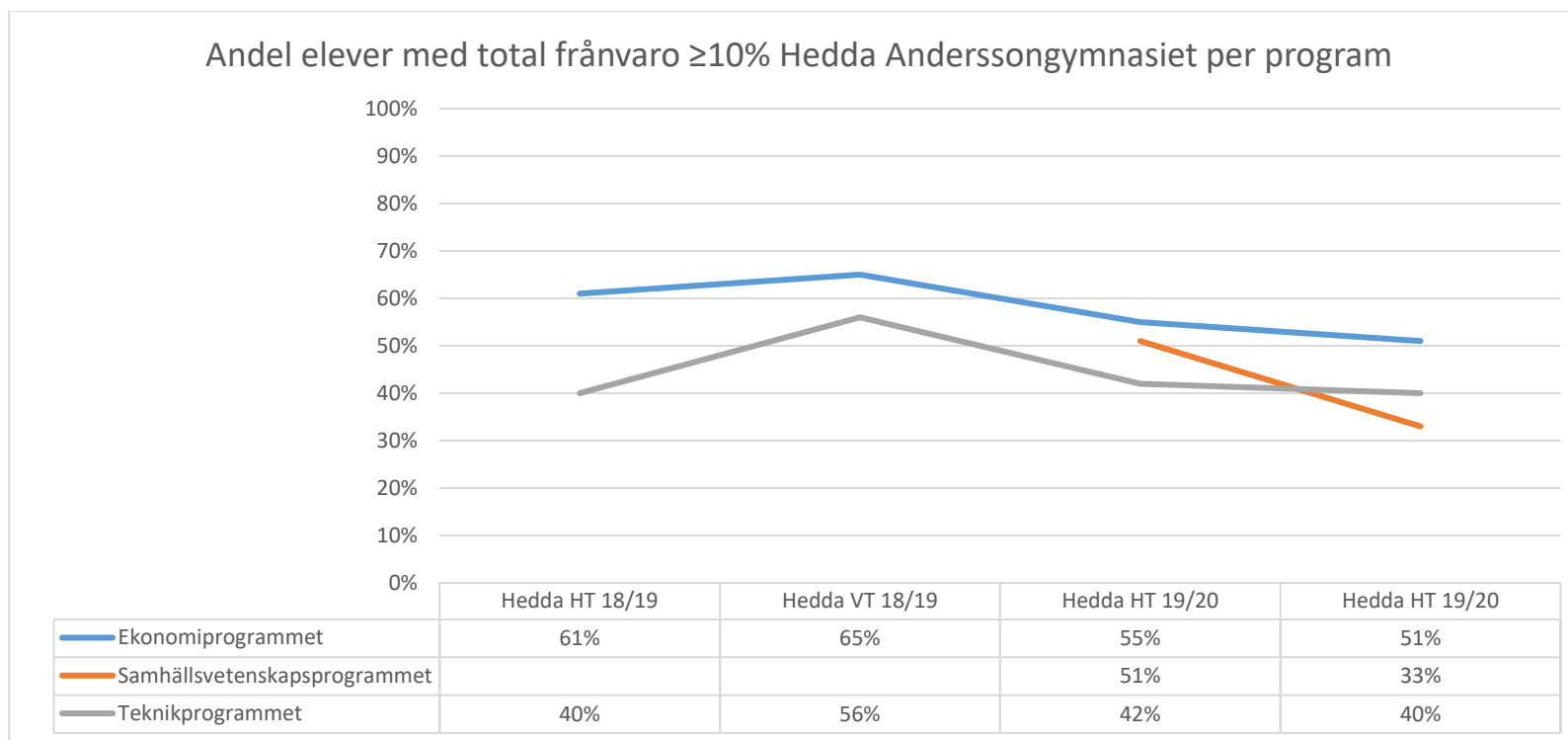


Diagram 9: Andel elever med frånvaro på 10 procent eller högre per termin, per årskurs samt totalt, Katedralskolan (Källa: Skola24)

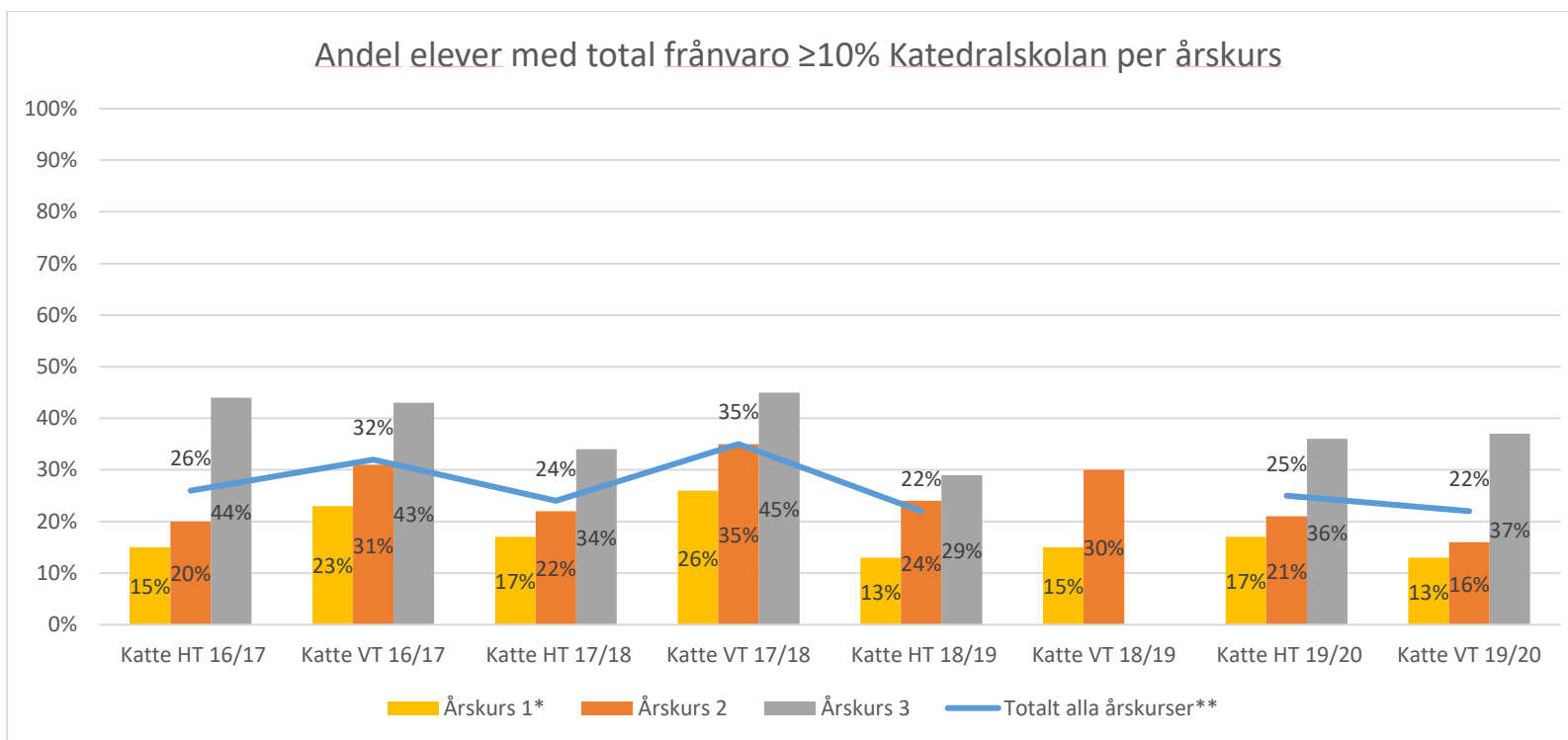


Diagram 10: Andel elever med frånvaro på 10 procent eller högre per termin, per program, Katedralskolan (Källa: Skola24)

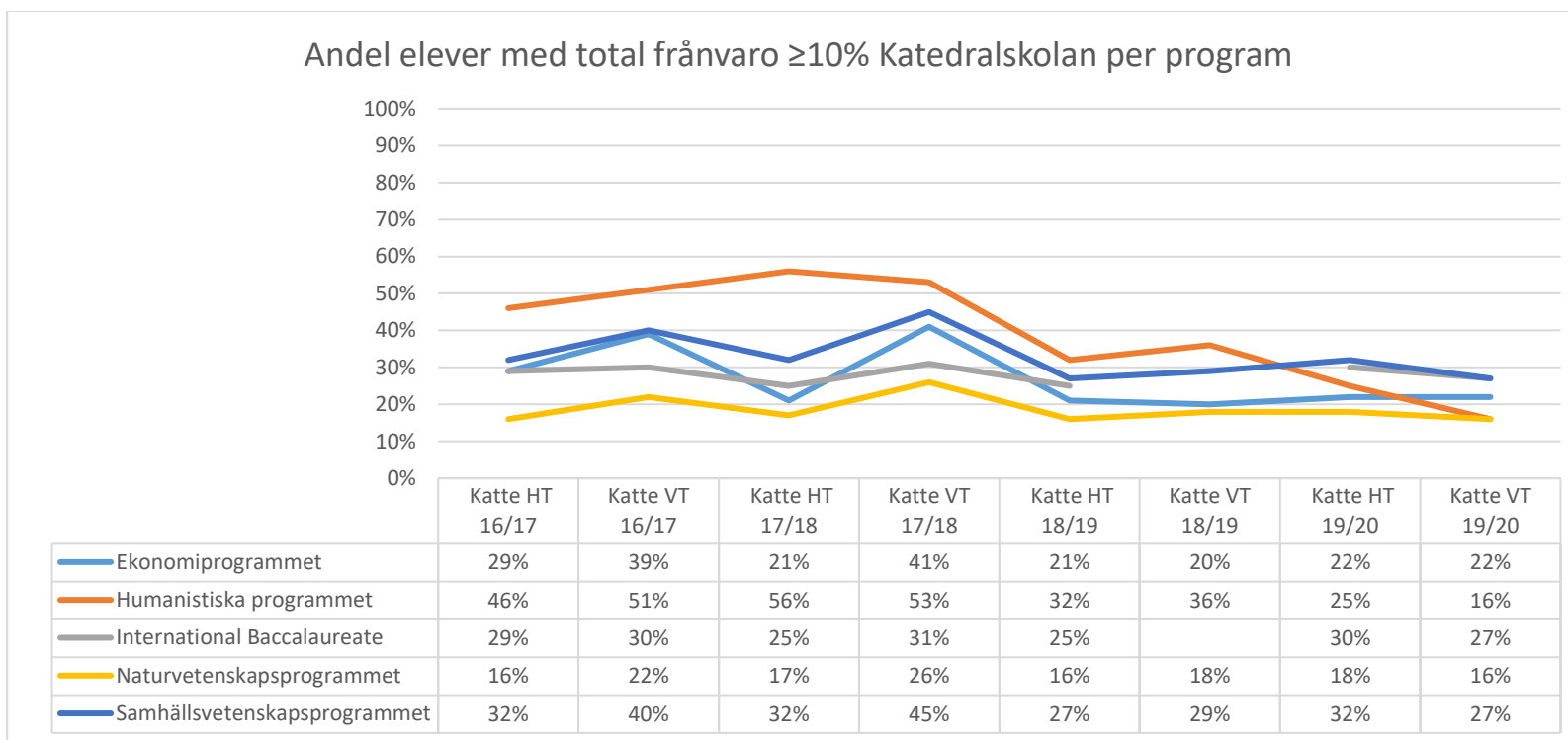


Diagram 11: Andel elever med frånvaro på 10 procent eller högre per termin, per årskurs samt totalt, Polhemskolan (Källa: Skola24)

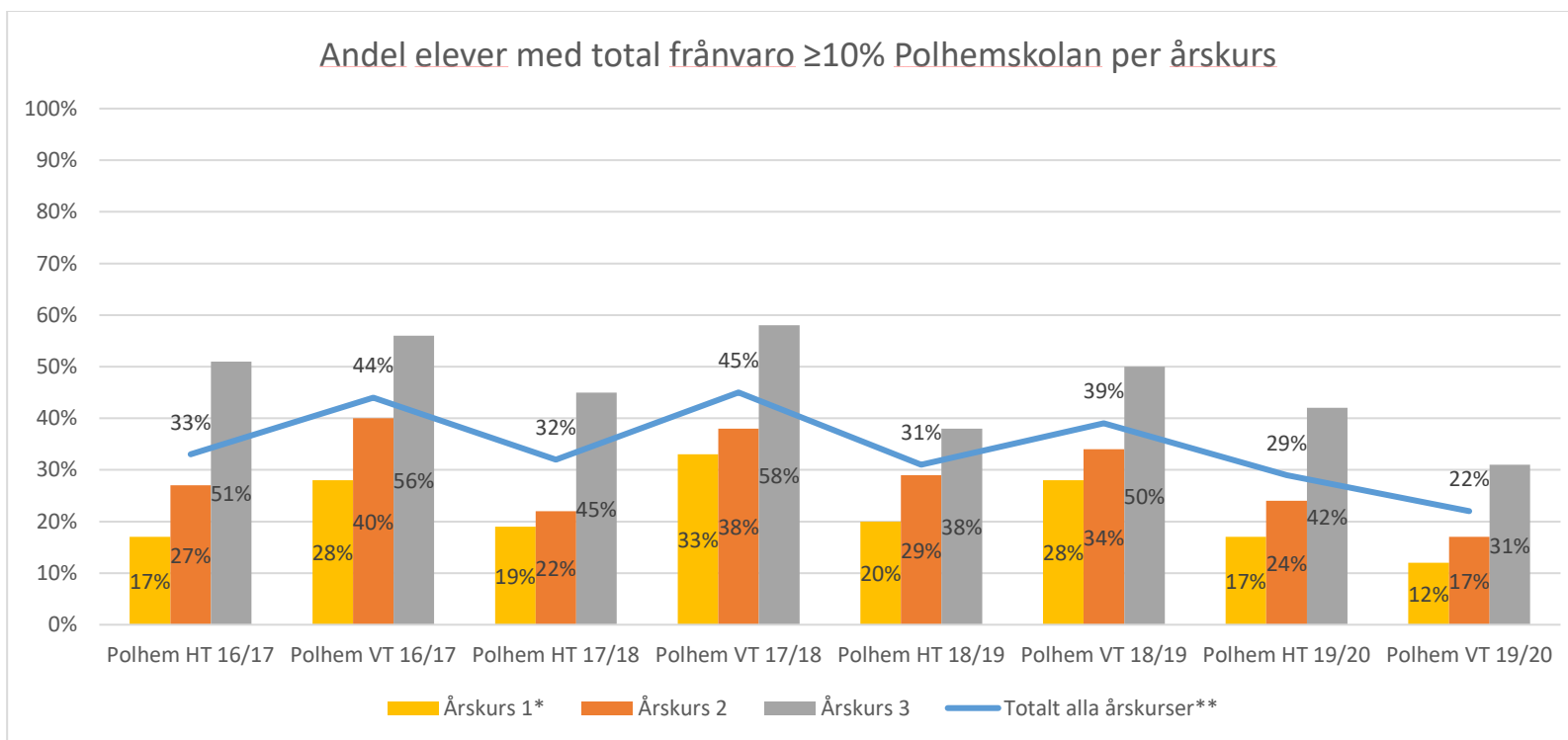


Diagram 12: Andel elever med frånvaro på 10 procent eller högre per termin, per program, Polhemskolan (Källa: Skola24)

