

Utvecklingsområde 2

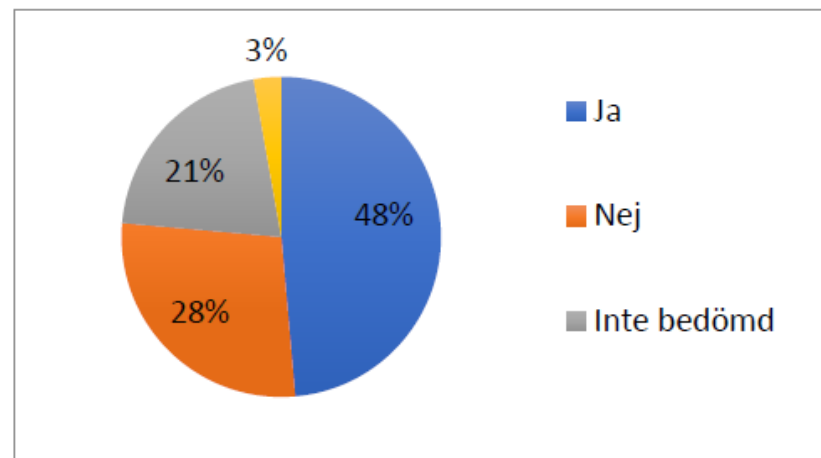
Informationsärende

UN 2021-06-16

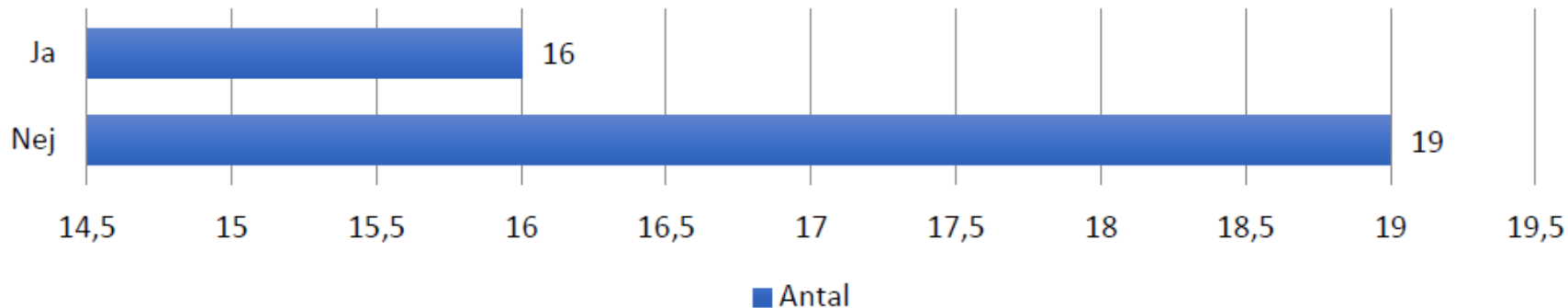
Anmälan av kränkande behandling

- Ett urval av statistik från DF Respons, mer statistik finns i bilaga *”Statistikrapport DF Respons UN20210616”*
- Alla siffor gäller perioden 2020-11-26—2021-06-13

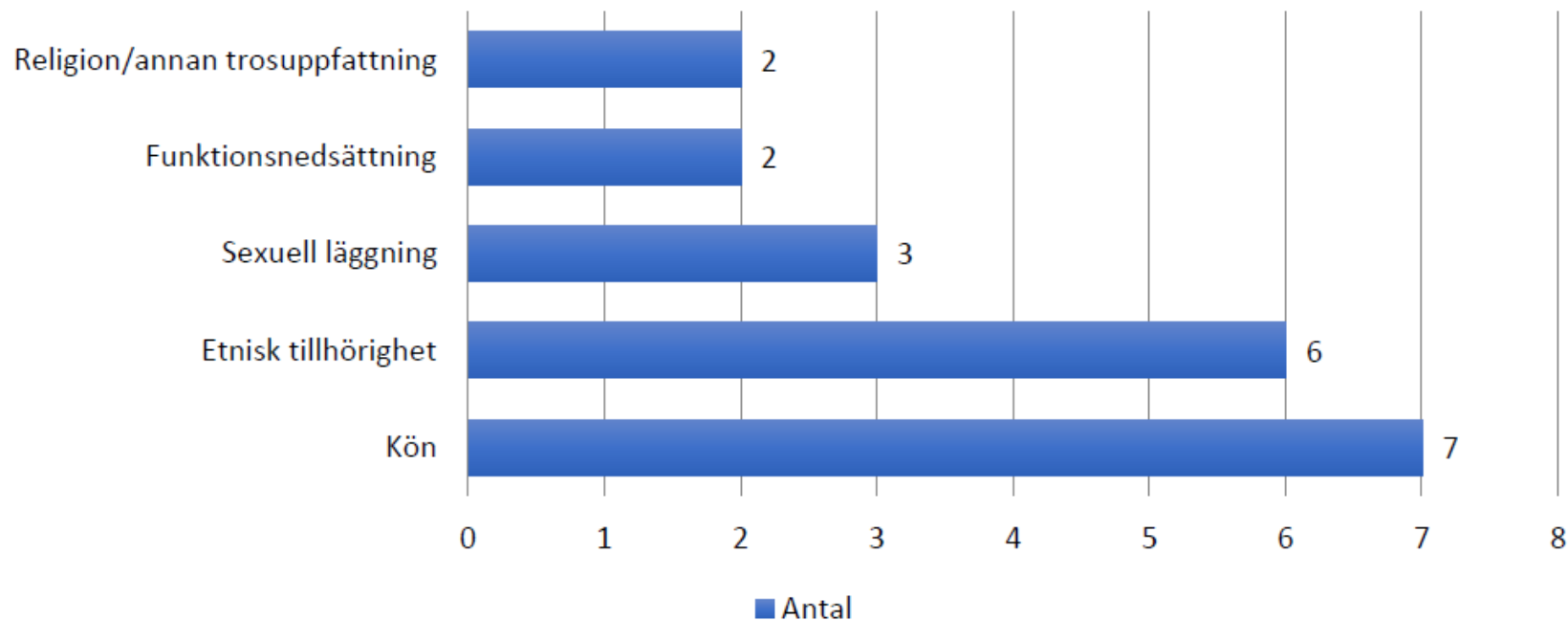
Bedöms som kränkning	Antal	%
Ja	35	48,6%
Nej	20	27,8%
Inte bedömd	15	20,8%
Händelsen har ej ägt rum	2	2,8%
Totalt	72	100,0%



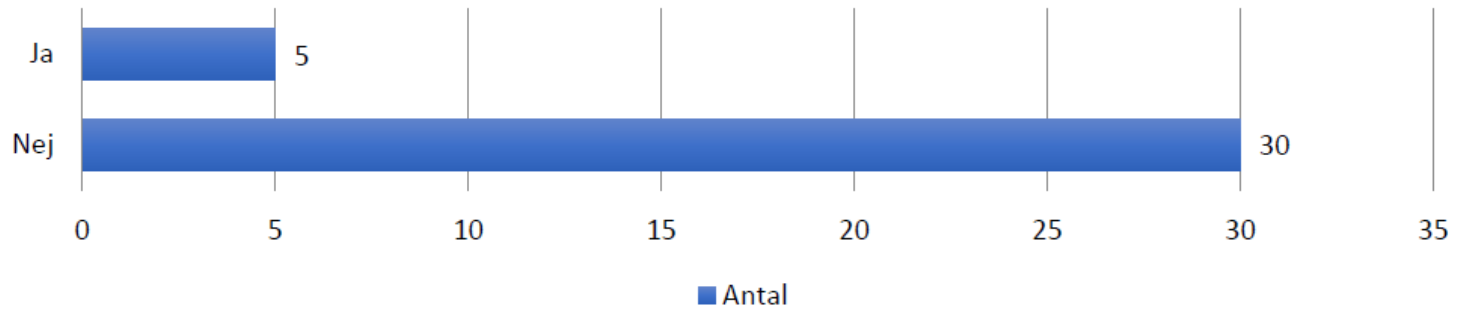
Har kränkningen samband med någon av diskrimineringsgrunderna?



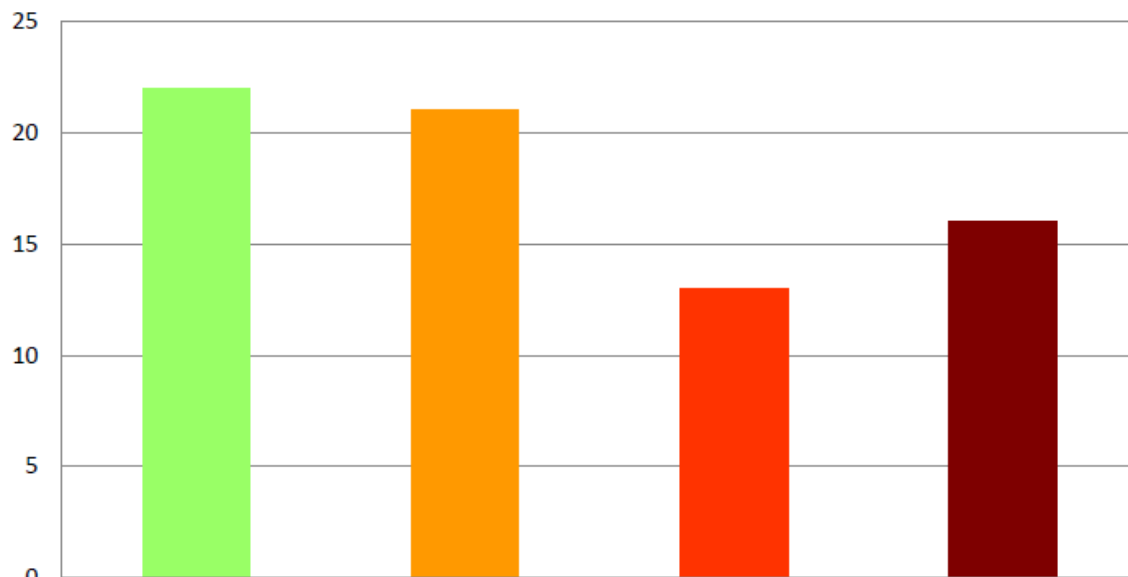
Diskrimineringsgrund



Sexuella trakasserier

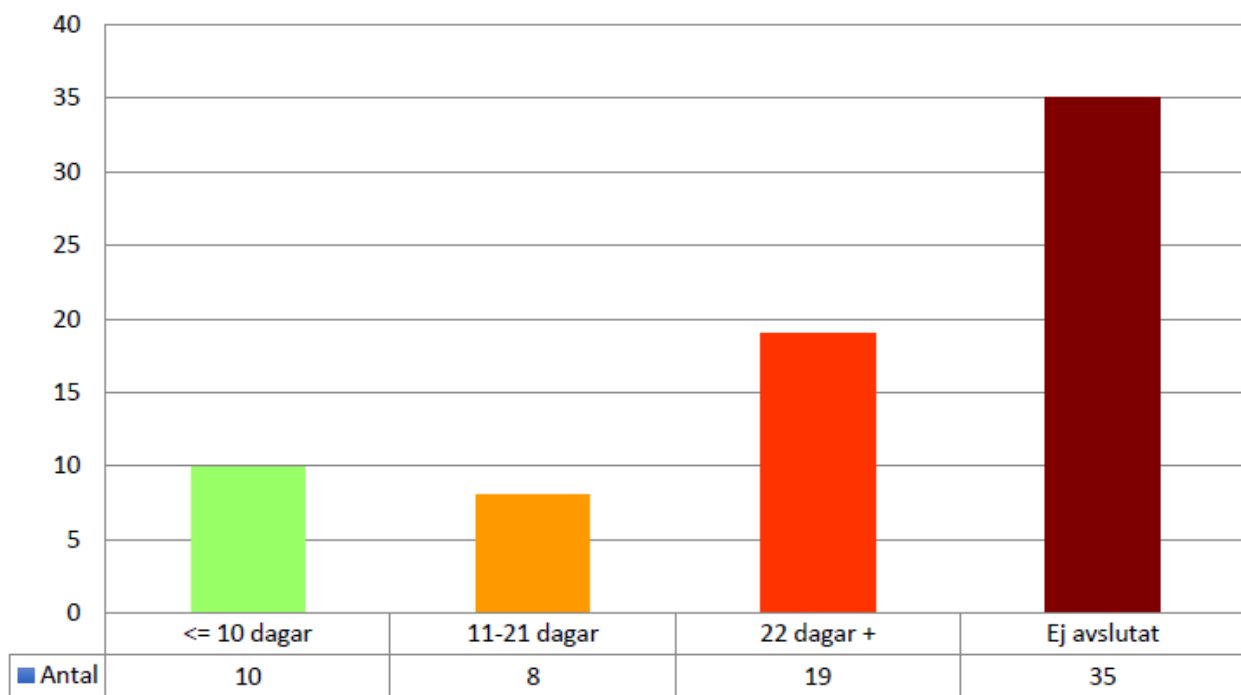


Antal dagar från registrering till utredningen slutfördes



	<= 5 dagar	6-14 dagar	15 dagar +	Utredning pågår
■ Antal	22	21	13	16

Antal dagar från registrering till ärendet avslutats



Antal skriftliga varningar samt avstängningar under läsåret 2020/21

Källa: rektor, w3d3

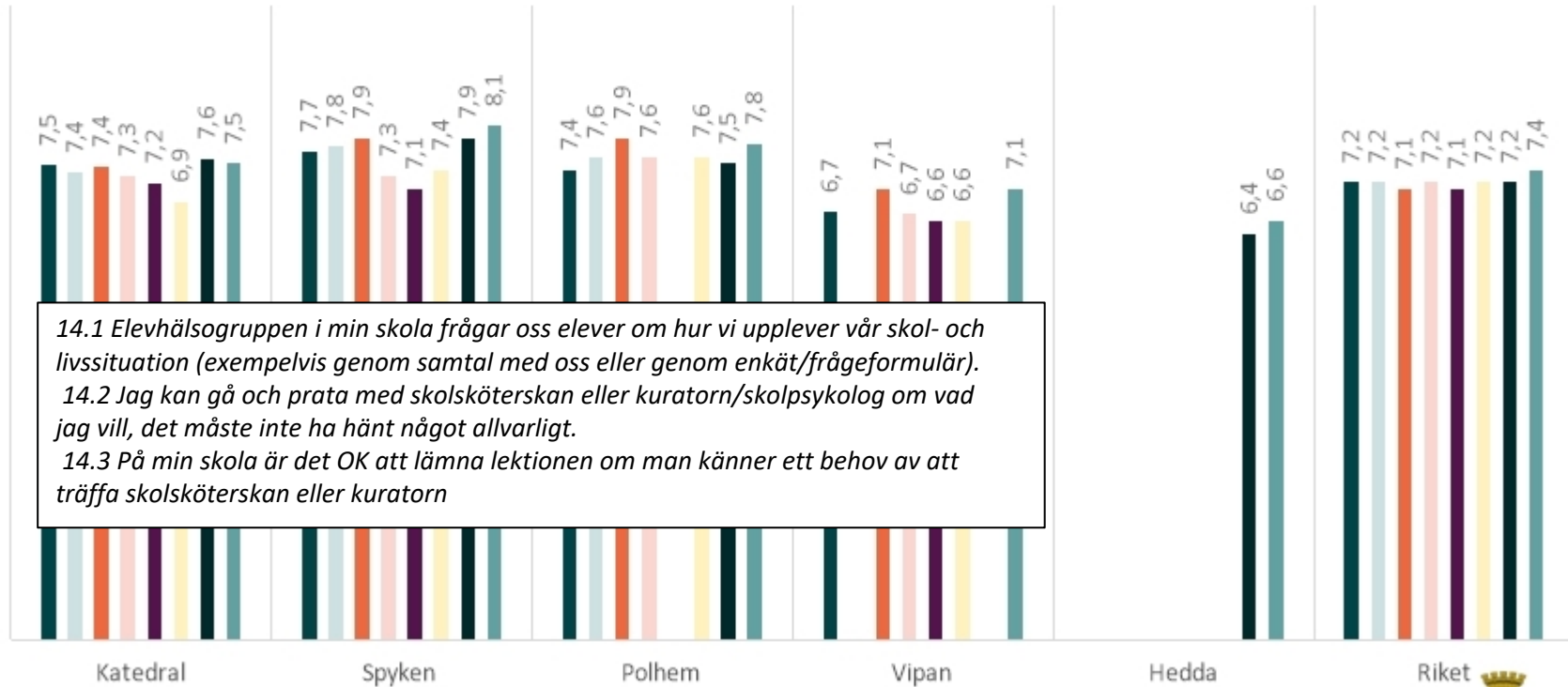
	Skriftliga varningar	Avstängningar
Spyken	0	0
Vipan	11	8
Hedda	2	0
Katedral	4	2
Polhem	3	2
ISLK	0	0
Vux	0	0

Skolenkäten

- Skolinspektionens enkät
- Gymnasiet årskurs 2 och ISLK åk 4, 6 och 9
- Resultaten för ISLK påverkas av den lilla undersökningspopulationen.
- Här redovisas en fråga. Övriga frågor kopplade till UN utvecklingsområde 2 redovisas under hösten.

Indexvärden frågeområde *Elevhälsa*, gy åk 2

■ 2014 ■ 2015 ■ 2016 ■ 2017 ■ 2018 ■ 2019 ■ 2020 ■ 2021



14.1 Elevhälsogruppen i min skola frågar oss elever om hur vi upplever vår skol- och livssituation (exempelvis genom samtal med oss eller genom enkät/frågeformulär).

14.2 Jag kan gå och prata med skolsköterskan eller kuratorn/skolpsykolog om vad jag vill, det måste inte ha hänt något allvarligt.

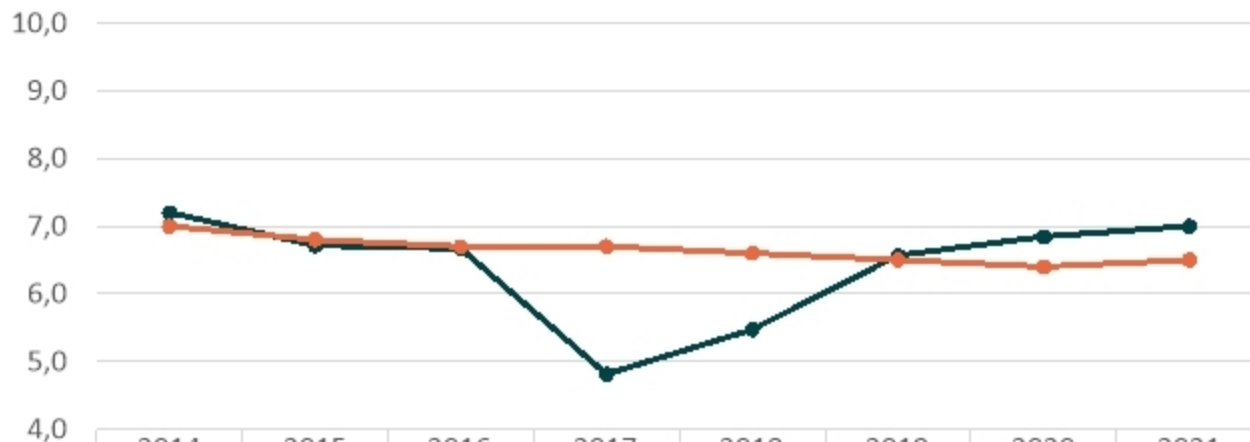
14.3 På min skola är det OK att lämna lektionen om man känner ett behov av att träffa skolsköterskan eller kuratorn

14.1 The Student welfare team at my school asks us how things are at school and in our lives (for example, by talking to us or by using questionnaires).

14.2 I can go and talk to the school nurse about whatever I want, it does not have to be about something serious.

14.3 At my school, it is OK to leave the classroom if you feel the need to talk to the school nurse.

14. Student welfare



ISLK MYP5

2014

2015

2016

2017

2018

2019

2020

2021

7,2

6,7

6,7

4,8

5,5

6,6

6,8

7,0

Nat average year 9

7,0

6,8

6,7

6,7

6,6

6,5

6,4

6,5

Om Folkhälsoenkäten

- Under januari-februari 2021 genomfördes Region Skånes folkhälsoenkät för barn och unga i årskurs 6, 9 och årskurs 2 på gymnasiet.
- Totalt deltog 467 skolor i hela Skåne och 26 198 antal svar samlades in, vilket ger en svarsfrekvens om 72 %. Undersökningens totala resultat och analys publiceras under hösten.
- ***Här redovisas några frågor, större redovisning till hösten när hela undersökningens resultat är tillgängliga.***

Svarsfrekvenser UF

- Gymnasieskolan Spyken 78%
- Gymnasieskolan Vipan 59% (kommer ej redovisas pga låg svarsfrekvens)
- Hedda Anderssongymnasiet 73%
- Katedralskolan 64%
- Polhemskolan 80%

Hur trivs du i skolan?

Andel svar (%)

	Mycket bra	Bra	Varken bra eller dåligt	Dåligt	Mycket dåligt
Spyken	27	54	13	5	1
Hedda	26	48	23	2	1
Katedral	31	50	16	4	0
Polhem	32	54	12	2	1

Hur mår du rent allmänt?

Andel svar (%)

	Mycket bra	Bra	Någorlunda	Dåligt	Mycket dåligt
Spyken	10	47	33	9	1
Hedda	29	46	19	4	2
Katedral	14	56	24	5	1
Polhem	21	51	22	4	1

Känner du dig stressad i din vardag?

Andel svar (%)

	Nej, nästan aldrig	Ja, ibland	Ja, ofta
Spyken	7	47	46
Hedda	23	52	24
Katedral	10	49	40
Polhem	14	54	32

ANDT

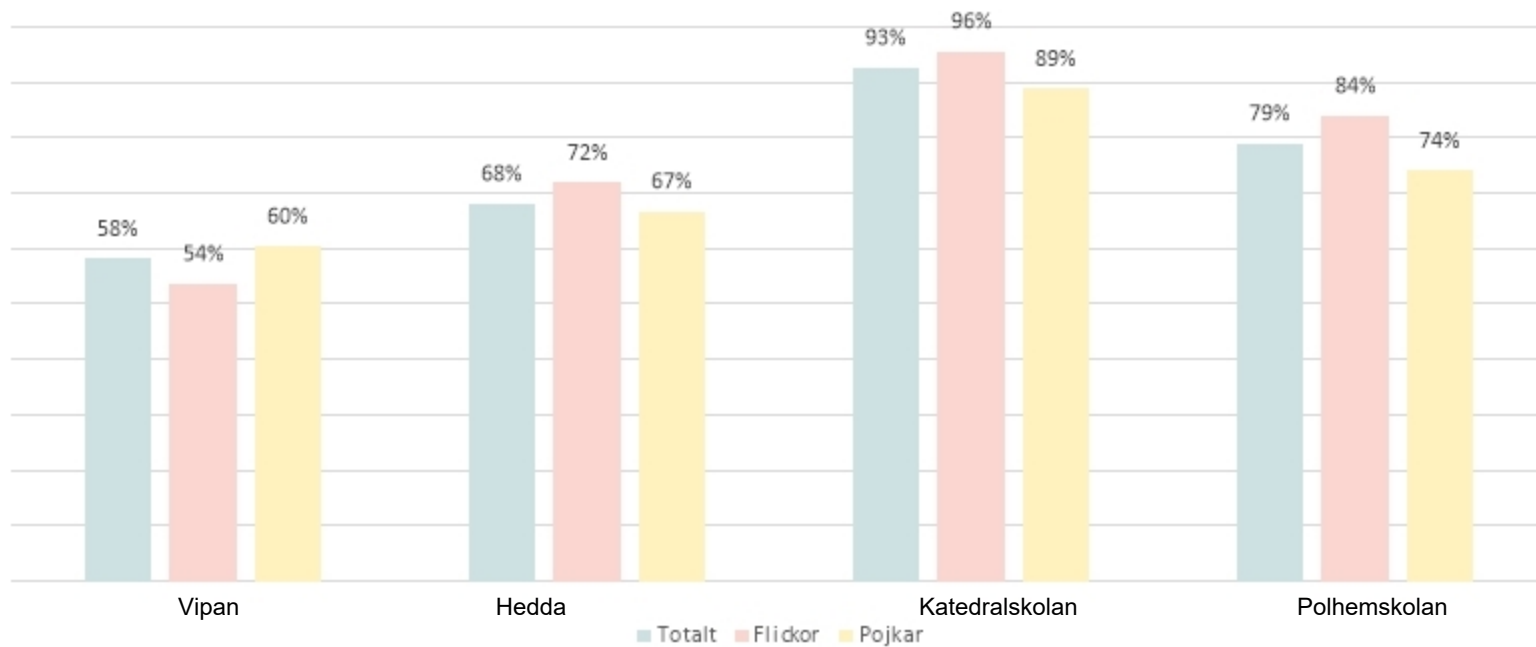
Andel svar (%)

	Druckit alkohol senaste året	Använt narkotika senaste året	Röker	Snusar	E-tobak
Spyken	96	14	23	16	6
Hedda	95	8	20	19	10
Katedral	98	11	13	14	6
Polhem	96	6	11	12	5

Elevhälsosamtalen

- Hälsosamtalet är en del av elevhälsans hälsofrämjande arbete och är ett samtal mellan eleven och skolsköterskan som syftar till att främja hälsa och förebygga ohälsa. Det är en fördel om hälsosamtalet är elevcentrerat och innefattar information, rådgivning och lärande som utgår från elevens egna behov och resurser.
- Alla elever i gymnasieskolan erbjuds minst ett hälsobesök. I hälsobesöken ingår att bedöma elevens allmänna hälsotillstånd, tillväxt, utveckling och inläring. Målet är att tidigt upptäcka elever i behov av stöd eller insatser i något avseende.

Deltagandefrekvens Elevhälsosamtal lå 2019/20



Om elevhälsosamtalen

- Eleverna erbjuds att samtala kring sitt mående, ANDT, stress, sexualitetsfrågor inkl HBTQ, heder och våld i nära relationer, kost och motion, sömn, skola, framtid, familj och övriga relationer.
- En majoritet av eleverna skattar sin egenupplevda hälsa som god eller mycket god vid samtalet.