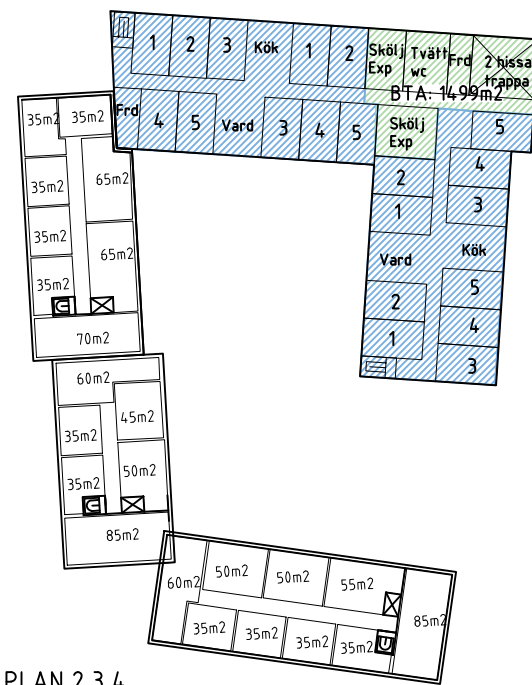
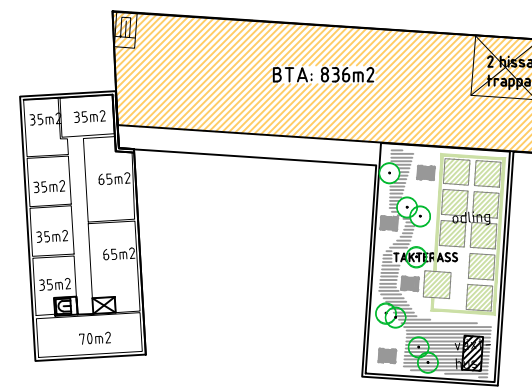


PLAN 1
GEMENSAMMA FUNKTIONER
FÖR SÄBO. YTA FÖR
MILJÖHUS, CYKLAR OCH FRD
TILL BOSTÄDER.
24 LÄGENHETER.



PLAN 2,3,4
20 LGH FÖRDELAT PÅ TVÅ
AVDELNINGAR, MED GEMENSAMMA
YTOR PLACERADE I MITTEN.
72 LÄGENHETER.



PLAN 5
OMRÅDESKONTOR SÄBO ETC.
9 LÄGENHETER:

FUNKTIONER

- GEMENSAMMA FUNKTIONER. SÄBO.
- AVDELNING. SÄBO.
- GEMENSAMMA YTOR / 2 AVD. SÄBO.
- FRD OCH CYKELPARKERING. FÖR BOSTÄDER.
- LOKAL FÖR TRÄFFPUNKT
- BOSTÄDER

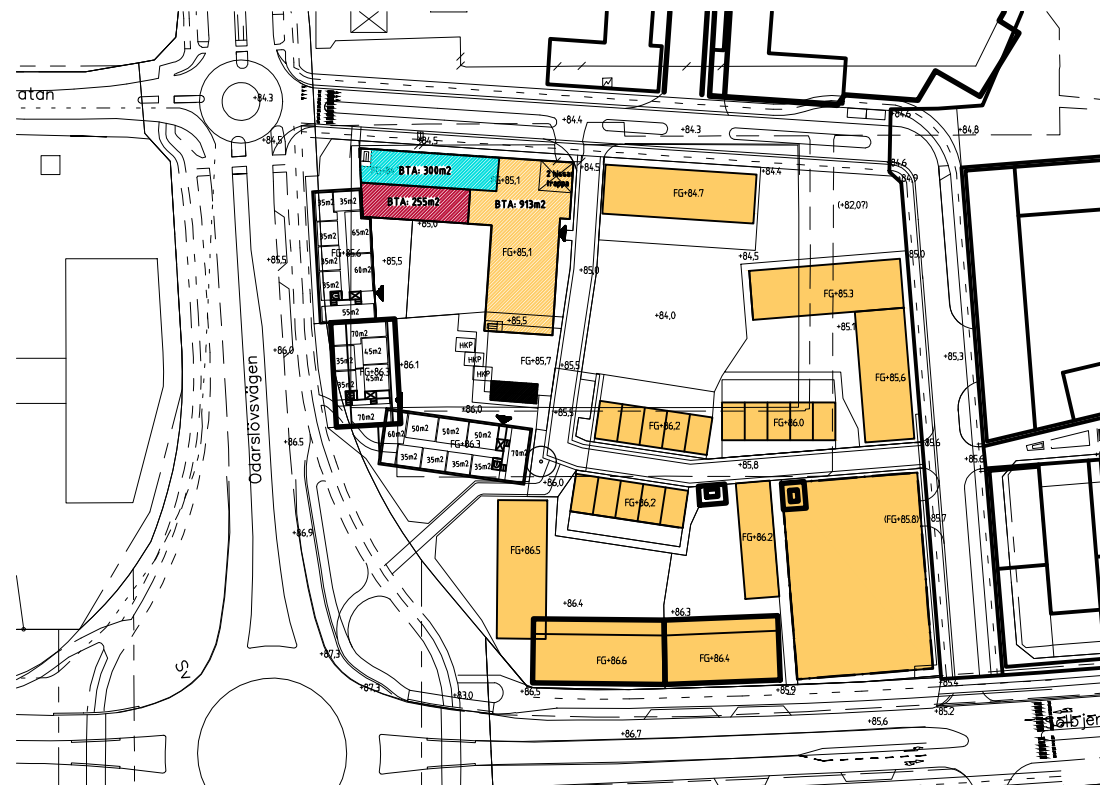
TOTAL BTA SÄBO: 6246m²

FÖRUTSÄTTNINGAR

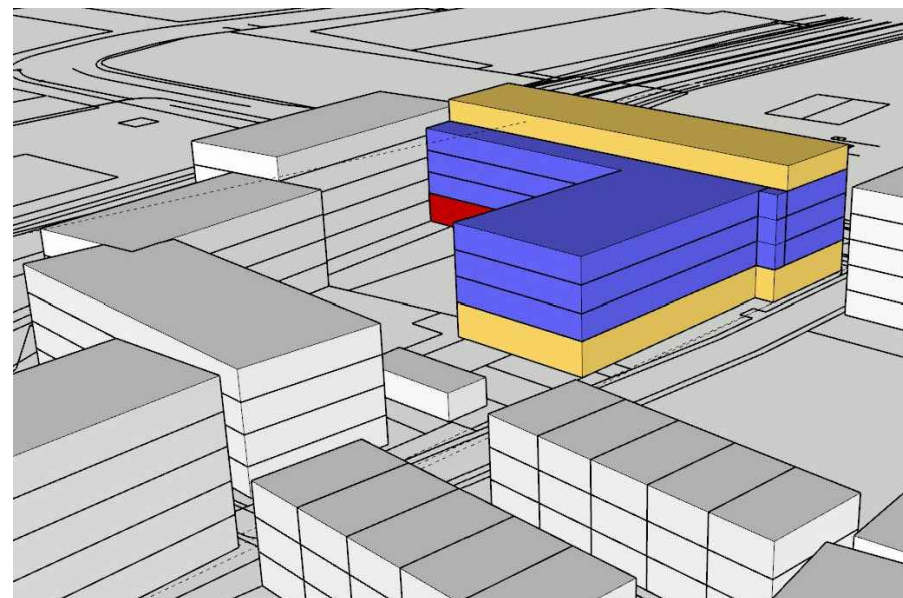
GEMENSAMMA FUNKTIONER FÖR SÄBO ÄR PLACERADE I BOTTENVÅNINGEN. HÄR FINNS OCKSÅ MILJÖ/CYKEL-RUM OCH FRD TILL BOSTÄDERNA, SAMT EN LOKAL FÖR TRÄFFPUNKT FÖR ÄLDRE. PLAN 2-4 INNEHÅLLER BOSTÄDER SÄBO OCH PLAN 5 ADMINISTRATION SÄBO. BYGGNADSKROPPEN HAR UTÖKATS SÅ ATT VÅNINGSPANEN BLIR CA 1500m² BTA, VILKET KRÄVS FÖR ATT VERKSAMHETEN SKALL RYMMAS.

ANGÖRING SKER VIA YTA LÄNGS FASAD OCH PÅ GAVELN PLACERAS HKP FÖR BOSTÄDER OCH SÄBO. HÄR PLACERAS ÄVEN MILJÖHUS. DÅ DET FINNS KRAV PÅ UTEYTA BÅDE FÖR SÄBO OCH BOSTÄDER SÅ BEHÖVER YTAN FÖR RADHUSEN NYTTJAS. GÅRDEN DELAS MELLAN BOSTÄDER OCH SÄBO. SÄBO NYTTJAR ÄVEN EN TAKTERASS PÅ ENA FLYGELN FÖR ODLING OCH VÄXTHUS. DAGVATTENAVRINNING FRÅN GÅRD LÖSES GENOM ATT LEDA VATTNET UT VIA ANGÖRINGYTAN.

BOSTADSHUSEN HAR HUSDJUP CA 15M OCH LÄGENHETSFÖRDELNINGEN HAR TAGIT HÄNSYN TILL BULLERPROBLEMATIKEN.



SITPLAN



VOLYMSKISS



PORTKVARTEREN CENTRALA BRUNNSHÖG
ANALYS SÄRSKILT BOENDE OCH BOSTÄDER
SKALA 1:500 (A3)
2020-01-24

här![®]