

FÖRKLARINGAR OCH FÖRESKRIFTER

Mått anges i millimeter.
 Plushöjder invändigt avser färdigt golv.
 Klinkerskräfferingar i plan avser endast utbredning.
 format framgår av 6.2.2 Typrumsbeskrivning.
 Utbredning av uteplatser enligt 6.2.3 Rambeskrivning - Mark

BETECKNINGAR

T tagg
 P/T porttelefon/tagg
 M dörr uppställd på magnetkontakt
 ABK armbågskontakt
 (ABK) förberedd för armbågskontakt

G Garderob
 L Linneskåp
 ST Städskåp
 HS Högskap
 HS(m) Högskap med micro
 HS(u) Högskap med ugn
 HUM Högskap med ugn och micro
 H/M Högskap med plats för micro
 U Ugn i högskap
 TM Tvättmaskin
 TT Torktumlare
 KM Kombimaskin

SR stuprör
 (vilka som är markanslutna framgår av Landskapsritn.)
 VUK vattenutkastare

TF takfönster

SC yta för solceller
 SF yta för solfångare

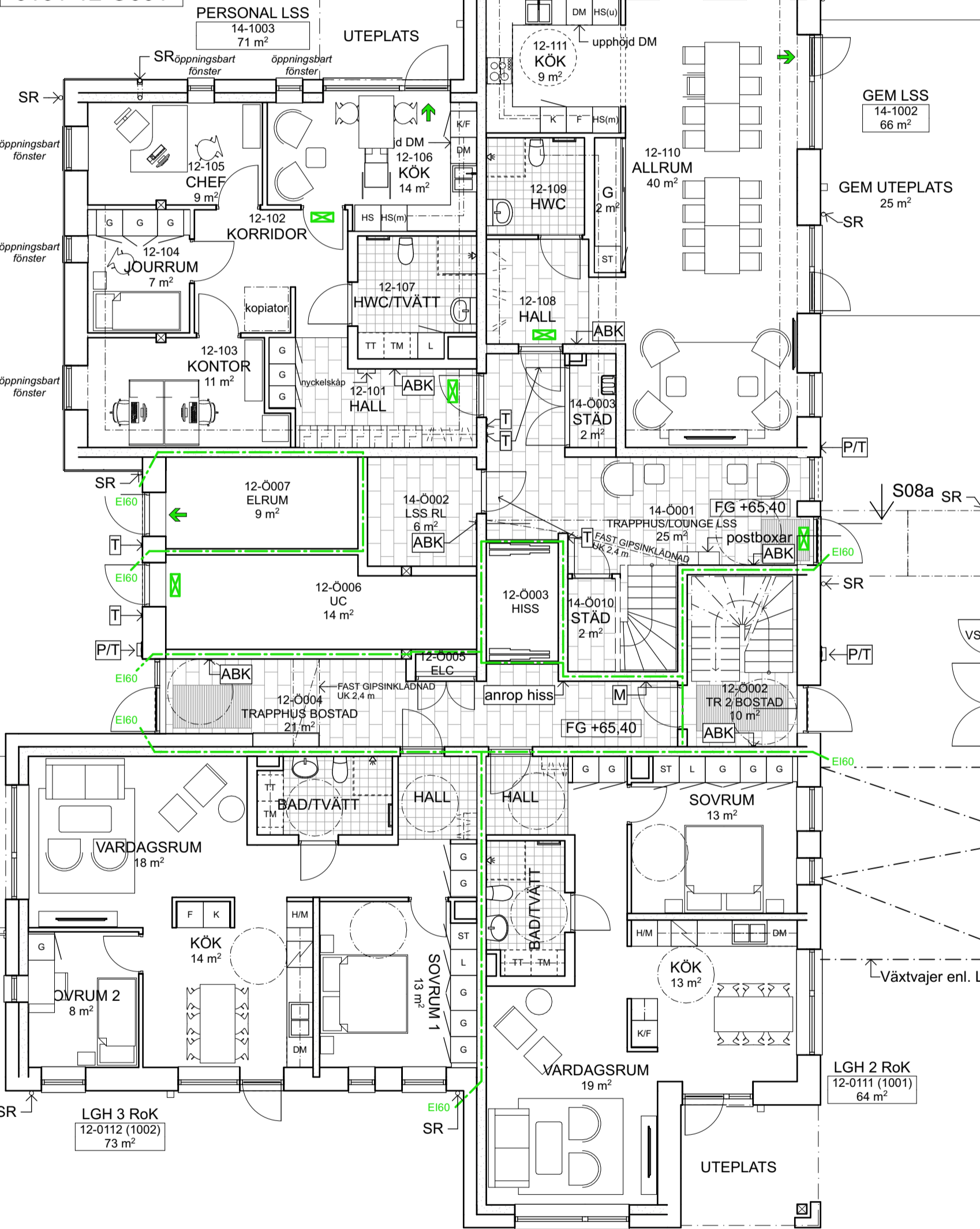
BRAND

E1xx avser klassning brandcellsgräns
 BGV öppningsbart fönster för brandgasventilation
 RL röklucka på tak (se hus 08)
 utrymningsriktning
 genomlyst utrymnings skylt
 avser armar på balkong/uteplats

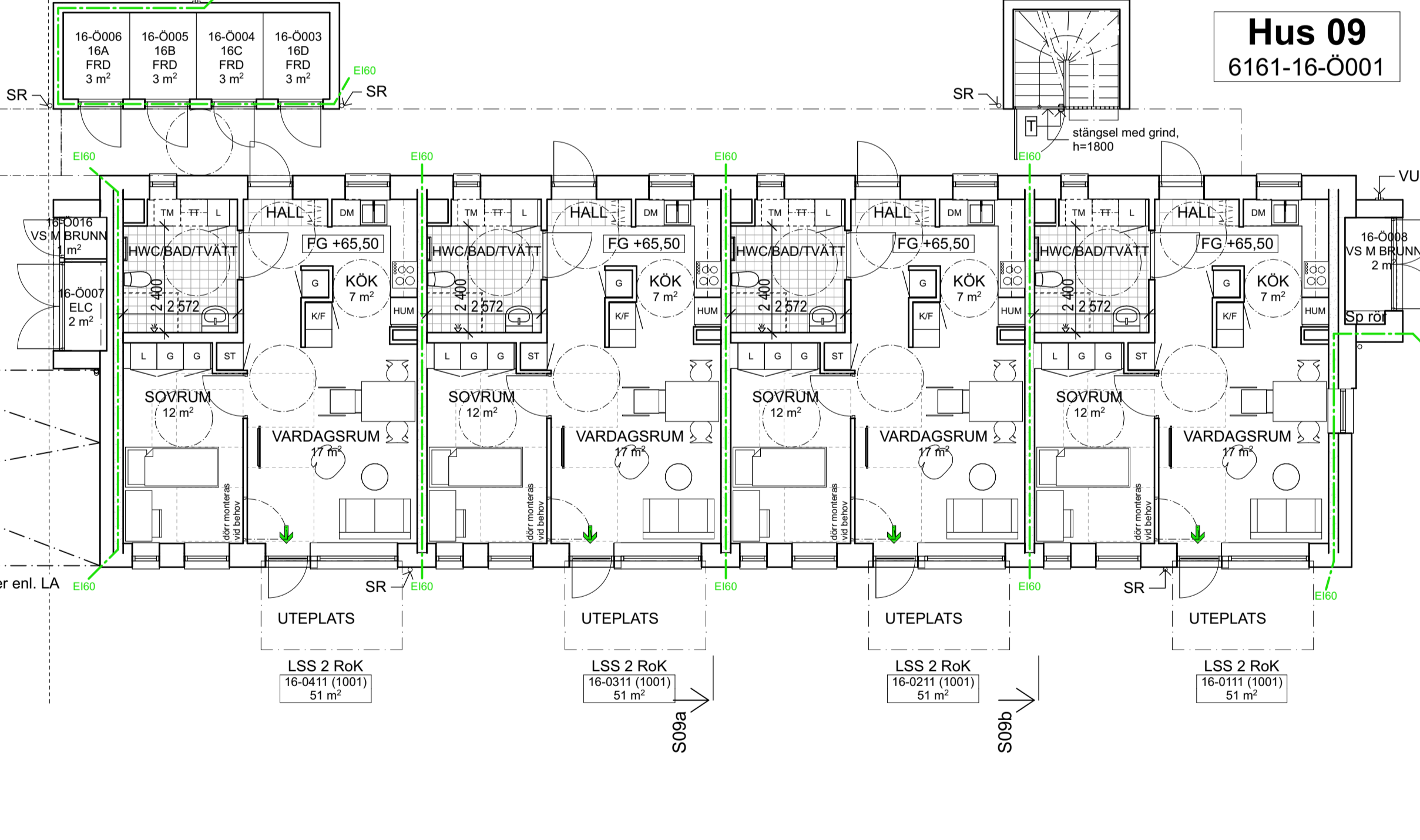
LÄGENHETSNUMRERING

Lägenhetsnummer anges, där de två första siffrorna är knutna till huset.
 Lägenhetsnummer inom parentes avser Skatteverkets numrerung inom respektive trapphus.

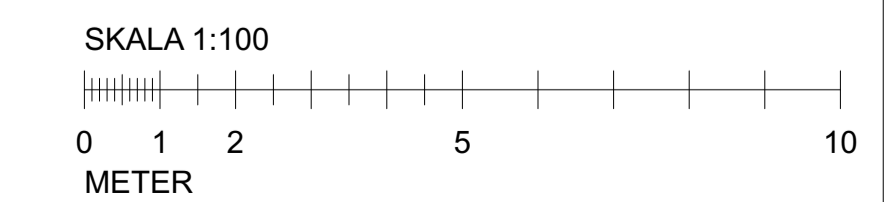
Hus 08 6161-12-001



Hus 09 6161-16-001



Plan 10



BET	ÄNDRINGEN AVSER	DATUM	SIGN
A	MÖLLER ARKITEKTER AB		

FASTIGHETSRET BYGGNADSRET PLAN DISCIPLIN
 616 A

FÖRFRÅGNINGSUNDERLAG

RITNINGEN AVSER
Östra Mölla, Kv Vattenrännan 1, Dalby
Ettap 1
 Nybyggnad av bostäder och servicelägenheter
 Del 2, Plan 10

ANSVARIG Pontus Möller	HANDLÄGGARE Magnus Norling	RITAD AV CM
DATUM 2022-06-09	PROJEKTNUMMER 21-330	
SKALA 1:100 (A1) 1:200 (A3)	RITNINGSNAMN A-40-1-210	BET



FÖRKLARINGAR OCH FÖRESKRIFTER



Mått anges i millimeter.
 Plushöjder invändigt avser färdigt golv.
 Klinkerskräfferingar i plan avser endast utbredning.
 format framgår av 6.2.2 Typrumsbeskrivning.
 Utbredning av uteplatser enligt 6.2.3 Rambeskrivning - Mark

BETECKNINGAR
 T tagg
 P/T porttelefon/tagg
 M dörr uppställd på magnetkontakt
 ABK armåbägskontakt
 (ABK) förberedd för armåbägskontakt

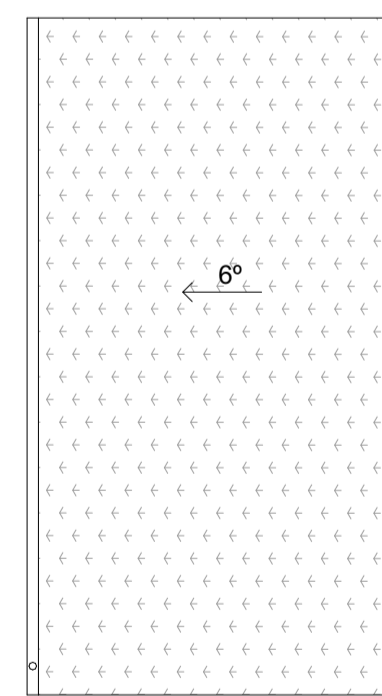
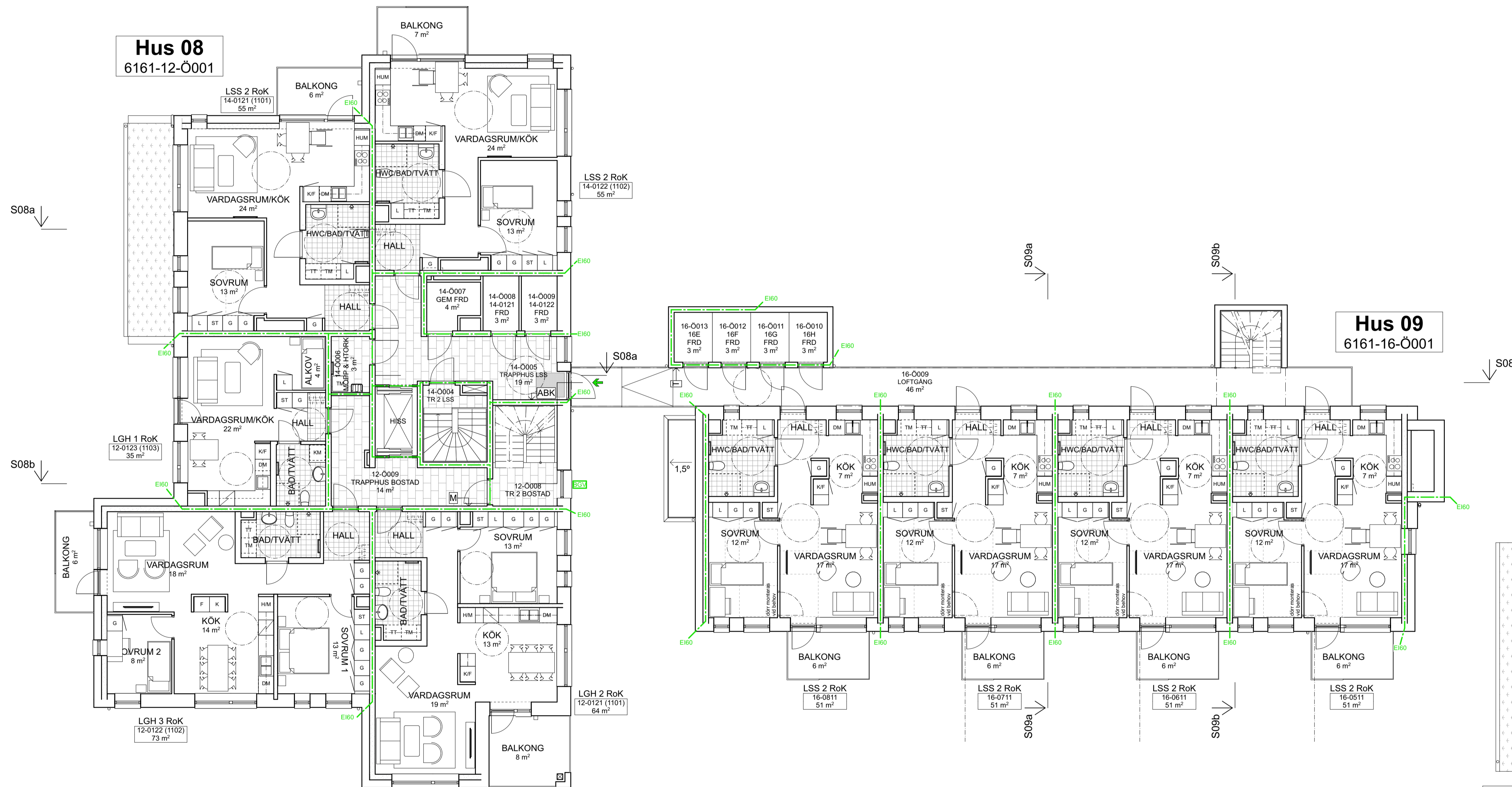
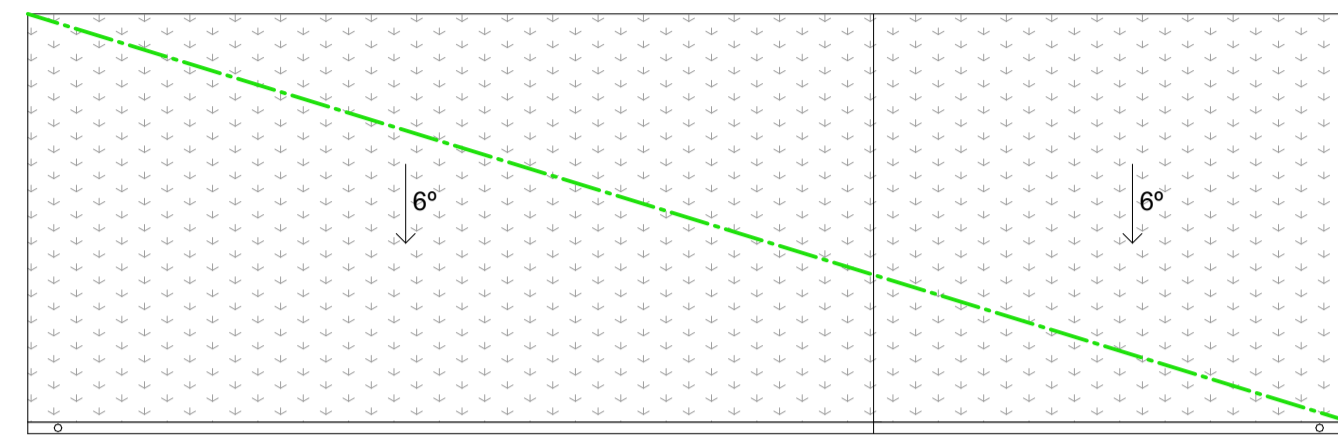
G Garderob
 L Linneskåp
 ST Städskåp
 HS Högsåp
 HS(m) Högsåp med micro
 HS(u) Högsåp med ugn
 HUM Högsåp med ugn och micro
 H/M Högsåp med plats för micro
 U Ugn i högsåp
 TM Tvättmaskin
 TT Torktumlare
 KM Kombimaskin

SR stuprör
 (vilka som är markanslutna framgår av Landskapsritn.)
 VUK vattenutkastare

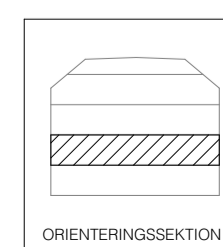
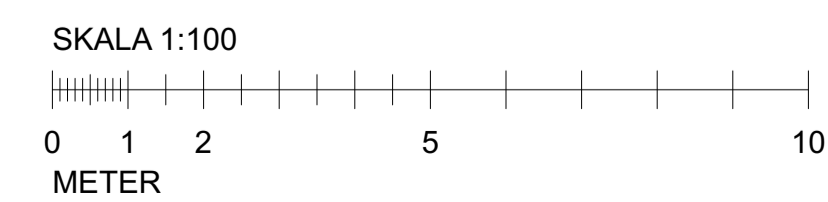
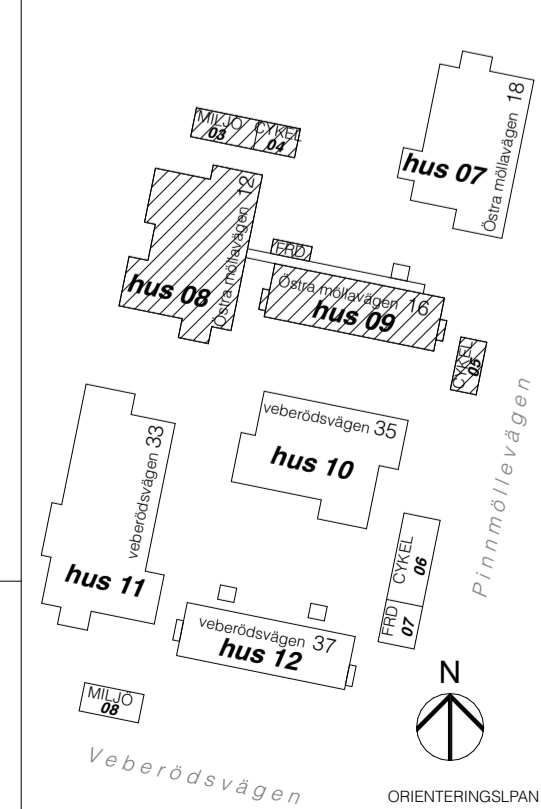
TF takfönster
 yta för solceller
 yta för solfångare

BRAND
 E1xx avser klassning brandcellsgräns
 BGV öppningsbart fönster för brandgasventilation
 RL röklucka på tak (se hus 08)
 utrymningsriktning
 genomlyst utrymnings skylt
 avser armatur på balkong/uteplats

LÄGENHETSNUMRERING
 Lägenhetsnummer anges, där de två första siffrorna är knutna till huset.
 Lägenhetsnummer inom parentes avser Skatteverkets numrerung inom respektive trapphus.



BET	ÄNDRINGEN AVSER	DATUM	SIGN
A	MÖLLER ARKITEKTER AB		
FASTIGHETSRET	BYGGNADSRET	PLAN	DISCIPLIN
616		A	



LKF

FÖRFRÅGNINGSUNDERLAG

RITNINGEN AVSER
Östra Mölla, Kv Vattenrännan 1, Dalby
Ettap 1
 Nybyggnad av bostäder och servicelägenheter
 Del 2, Plan 11

ANSVARIG Pontus Möller	HANDLÄGGARE Magnus Norling	RITAD AV CM
DATUM 2022-06-09	PROJEKTNUMMER 21-330	
SKALA 1:100 (A1) 1:200 (A3)	RITNINGSNAMN A-40-1-211	BET